

BAB III

GAMBARAN UMUM

3.1 Profil Wilayah Kecamatan Arcamanik

3.1.1 Kondisi Geografis dan Luas Wilayah

Kecamatan Arcamanik terbentuk berdasarkan Peraturan Pemerintah Republik Indonesia Nomor 16 Tahun 1987 tentang Perubahan Batas Wilayah Kotamadya Daerah Tingkat II Bandung (Lembaran Negara tahun 1987 No. 34, Tambahan Lembaran Negara RI No.3358) dan Peraturan Daerah Kotamadya Dati II Bandung No. 10 Tahun 1989 tentang Batas Wilayah Kotamadya Dati II Bandung. Wilayah Kecamatan Arcamanik merupakan pemekaran dari wilayah Kecamatan Buah Batu, Kecamatan Cicadas dan Kecamatan Ujungberung. Kecamatan Arcamanik merupakan salah satu kecamatan di wilayah Kota Bandung yang terletak di 107°C 36 BT dan 6° 55 LS. Berdasarkan topografi wilayah, Kecamatan Arcamanik berada pada ketinggian ± 700 meter di atas permukaan lau (mdpl) dan terdiri dari empat kelurahan yaitu Kelurahan Cisaranten Kulon, Kelurahan Cisaranten Bina Harapan, Kelurahan Sukamiskin dan Kelurahan Cisaranten Endah.

Kecamatan Arcamanik adalah salah satu kecamatan dari 30 Kecamatan yang ada di Kota Bandung yang secara geografis wilayah kecamatan Arcamanik terletak di sebelah timur pusat Kota Bandung. Batas-batas wilayah yang mengelilingi Kecamatan Arcamanik adalah sebagai berikut :

Sebelah Utara : Kecamatan Mandalajati dan Kec. Ujungberung;
Sebelah Timur : Kecamatan Cinambo;
Sebelah Selatan : Kecamatan Rancasari dan Kec. Buahbatu;
Sebelah Barat : Kecamatan Antapani

Secara administratif, Kecamatan Arcamanik memiliki 4 Kelurahan, 51 Rukun Warga, dan 271 Rukun Tertangga. Kecamatan Arcamanik memiliki luas wilayah 607,49 Ha yang tersebar di beberapa kelurahan, untuk lebih jelasnya dapat dilihat pada **Tabel III-1** dan **Gambar 3.1** di bawah ini.

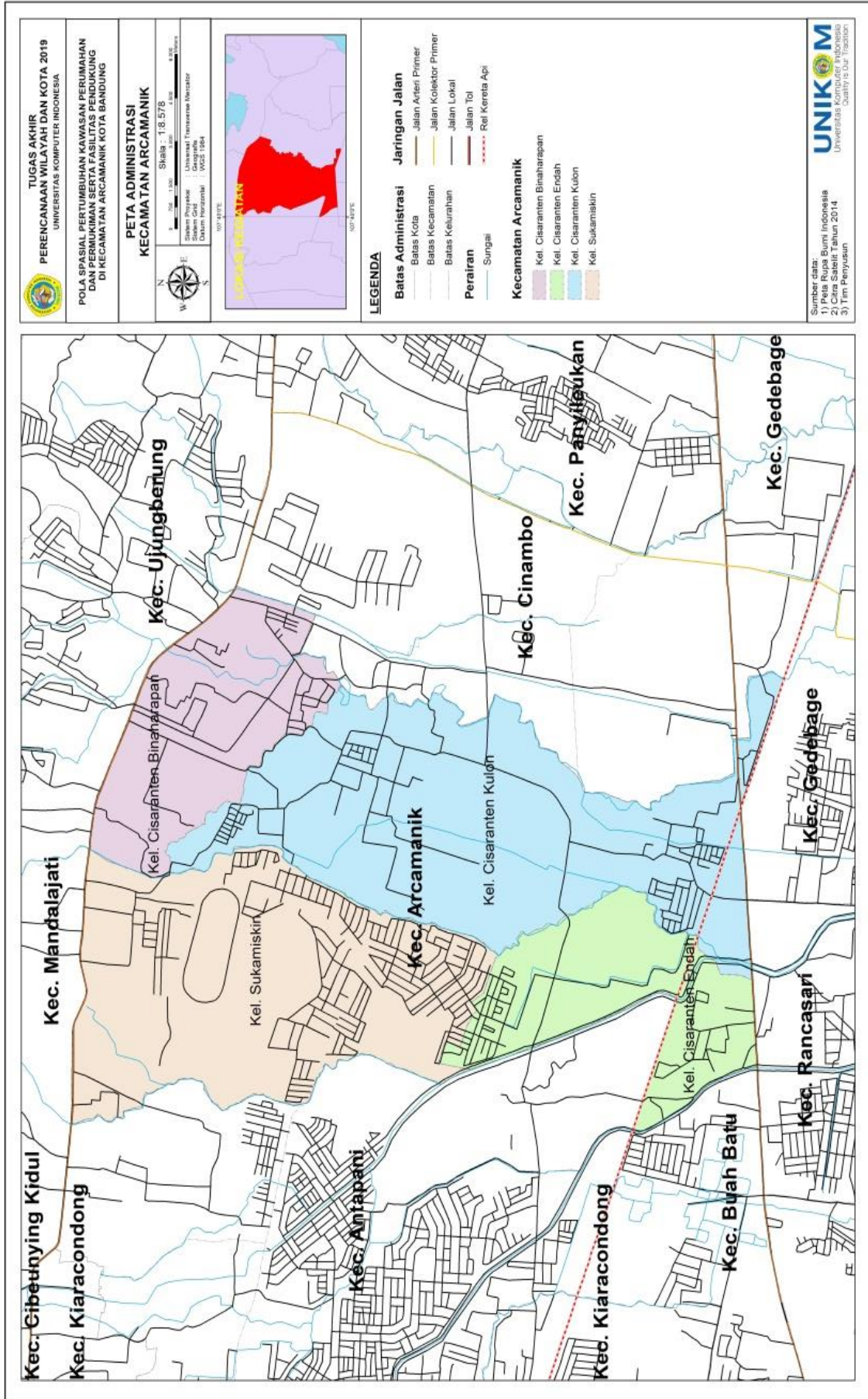
Tabel III-1

Luas Wilayah Menurut Kelurahan di Kecamatan Arcamanik

Kelurahan	Luas (Ha)	Persentase (%)
Cisaranten Kulon	183,09	30,14
Cisaranten Bina Harapan	122,23	20,12
Sukamiskin	196,16	32,29
Cisaranten Endah	106,01	17,45
Kecamatan Arcamanik	607,49	100

Sumber: Kecamatan Arcamanik Dalam Angka 2018

Berdasarkan **Table III-1** diatas, Kelurahan Sukamiskin merupakan luas terbesar dengan luas wilayah sebesar 196,16 Ha dengan persentase 32,29%, sedangkan Kelurahan Cisaranten Endah merupakan kelurahan dengan luas terkecil dengan luas wilayah sebesar 106,01 Ha dengan persentase 17,45%.



Gambar 3.1 Peta Administrasi Kecamatan Arcamanik
Sumber : Hasil Analisis 2019

3.1.2 Kondisi Fisik Lingkungan Kecamatan Arcamanik

Berdasarkan letak geografis kota Bandung yang dipengaruhi oleh pegunungan di sekitarnya sehingga cuaca yang terbentuk sejuk dan lembab dengan suhu terendah 18,8°C di bulan Agustus dan suhu tertinggi 30,5°C di bulan September dengan suhu rata-rata selama tahun 2018 sebesar 23,5°C. Hal tersebut diduga sebagai dampak perubahan iklim dan global warming.

Curah hujan di Kota Bandung masih cukup rendah, yaitu rata-rata 191,54 mm dengan jumlah hari hujan rata-rata 19 hari per bulan. Pada tahun 2018 iklim cenderung ekstrim dan terjadi pergeseran musim dengan suhu tinggi di musim panas dimana puncaknya bulan September 2018 dan suhu rendah di pertengahan tahun dengan kelembaban mencapai 77%. Pada bulan November 2018 curah hujan tertinggi di atas rata-rata selama tahun 2018 mencapai 442,2 mm. Atau untuk lebih jelasnya dapat dilihat pada **Tabel III-2** di bawah ini.

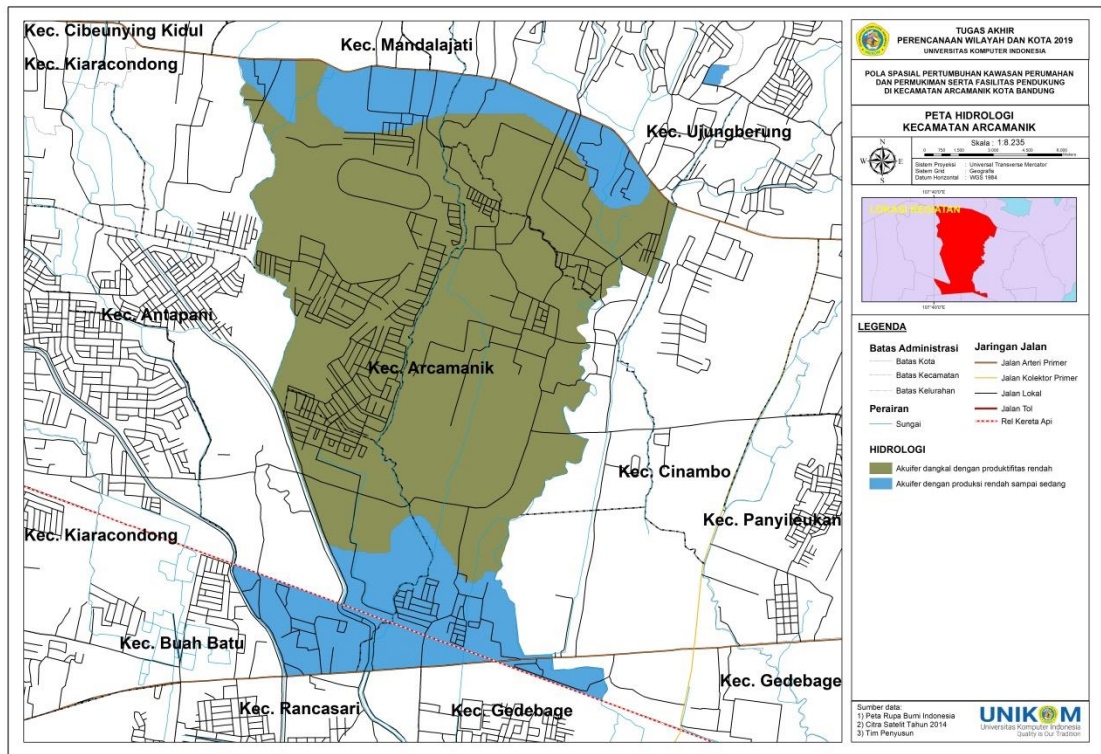
Tabel III-2

Rata-rata Suhu dan Kelembaban Udara Menurut Udara Bulan di Kota Bandung Tahun 2017

Bulan	Temperatur			Jumlah Curah Hujan	Hari Hujan
	Rata-rata	Maks	Min		
Januari	24,2	29,1	21,0	65,3	23
Februari	23,0	28,3	20,4	199,3	24
Maret	23,3	29,2	20,2	389,3	27
April	23,6	28,2	20,7	220,2	27
Mei	23,9	29,5	20,2	222,3	18
Juni	23,4	28,6	20,0	106,4	17
Juli	23,4	29,2	19,5	39,1	14
Agustus	23,3	29,8	18,8	48,4	6
September	23,7	30,5	19,4	90,8	12
Oktober	23,4	29,8	20,2	345,3	24
November	23,1	28,7	20,4	442,2	25
Desember	23,9	29,3	20,7	129,9	20

Sumber : BPS Kecamatan Arcamanik dalam angka Tahun 2018

Sedangkan menurut Hidrologi, Kecamatan Arcamanik saat ini memiliki 2 jenis produktivitas air yang mempengaruhi hidrologi wilayah tersebut. Untuk lebih jelasnya, hidrologi Kecamatan Lembang dapat dilihat pada gambar 3.2 di bawah ini.



Gambar 3.2 Peta Hidrologi Kecamatan Arcamanik

Sumber : Hasil Analisis 2019

Berdasarkan **Gambar 3.2** diatas, Hidrologi di Kecamatan Arcamanik didominasi oleh Akuifer dangkal dengan produktifitas rendah, sedangkan sisanya menggunakan Akuifer dengan produksi rendah sampai sedang.

3.2 Kependudukan

Penduduk merupakan salah satu aset bangsa, tak terkecuali dengan penduduk Kecamatan Arcamanik yang akan terus mengalami pertumbuhan penduduk. Peningkatan Jumlah penduduk tersebut tentunya diikuti dengan peningkatan kualitas penduduk baik dalam hal pendidikan, kesehatan maupun keternagakerjaan yang terdapat di Kecamatan Arcamanik.

Kependudukan Kecamatan Arcamanik terdiri atas jumlah penduduk, Kepadatan penduduk . Untuk lebih jelasnya, dapat dilihat pada penjelasan di bawah ini.

3.2.1 Jumlah Penduduk Berdasarkan Jenis Kelamin

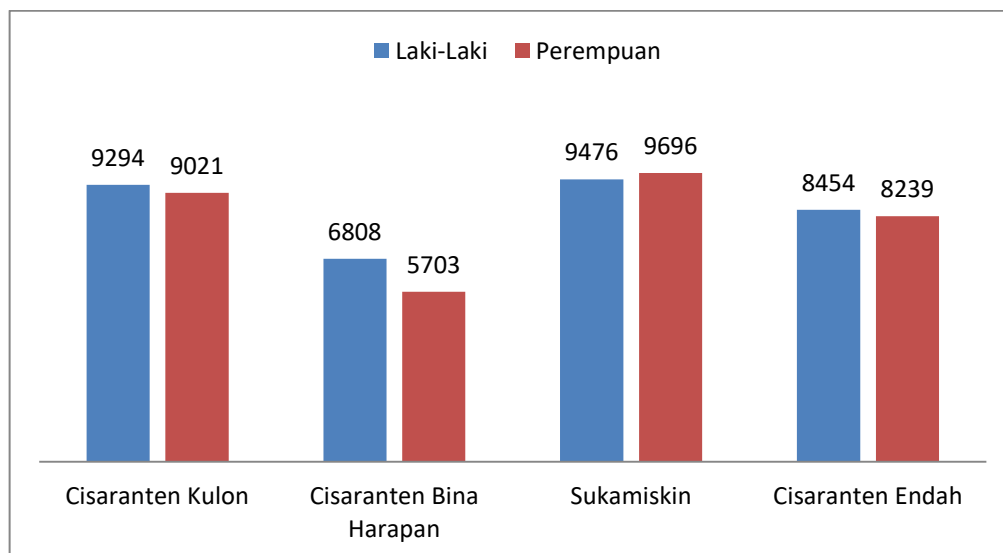
Menurut BPS Kecamatan Arcamanik tahun 2018, Jumlah penduduk di Kecamatan Arcamanik memiliki jumlah sebesar 66.691 jiwa. Dengan proporsi 34.032 jiwa penduduk laki – laki dan 32.659 jiwa penduduk perempuan.

Kecamatan Arcamanik memiliki rasio penduduk sebesar 104, atau lebih jelasnya jumlah penduduk perkelurahan di Kecamatan Arcamanik dapat dilihat pada **Tabel III-3** dan **Gambar 3.3** di bawah ini.

Tabel III-3
Jumlah Penduduk dan Rasio Jenis Kelamin menurut Kelurahan di Kecamatan Arcamanik, 2017

No	Kelurahan	Jenis Kelamin			Rasio Jenis Kelamin
		Laki - Laki	Perempuan	Jumlah	
1	Cisaranten Kulon	9,294	9,021	18,315	103
2	Cisaranten Binaharapan	6,808	5,703	12,511	119
3	Sukamiskin	9,476	9,696	19,172	97
4	Cisaranten Endah	8,454	8,239	16,693	102
Kecamatan Arcamanik		34,032	32,659	66,691	104

Sumber : Badan Pusat Statistik Kecamatan Arcamanik dalam Angka, tahun 2018



Gambar 3.3 Grafik Jumlah Penduduk Kecamatan Arcamanik

Sumber : Badan Pusat Statistik Kecamatan Arcamanik dalam angka, tahun 2018

Berdasarkan **Tabel III-3** dan **Gambar 3.3** diatas, jumlah penduduk tertinggi terdapat di Kelurahan Sukamiskin dengan jumlah penduduk sebesar 19.172 , sedangkan jumlah penduduk terendah terdapat di Kelurahan Cisaranten Binaharapan dengan jumlah penduduk 12.511 jiwa.

3.2.2 Kepadatan Penduduk

Kepadatan penduduk ini dipengaruhi oleh beberapa hal antara lain kelengkapan sarana dan prasarana, kemudahan aksesibilitas, dan kondisi geografis

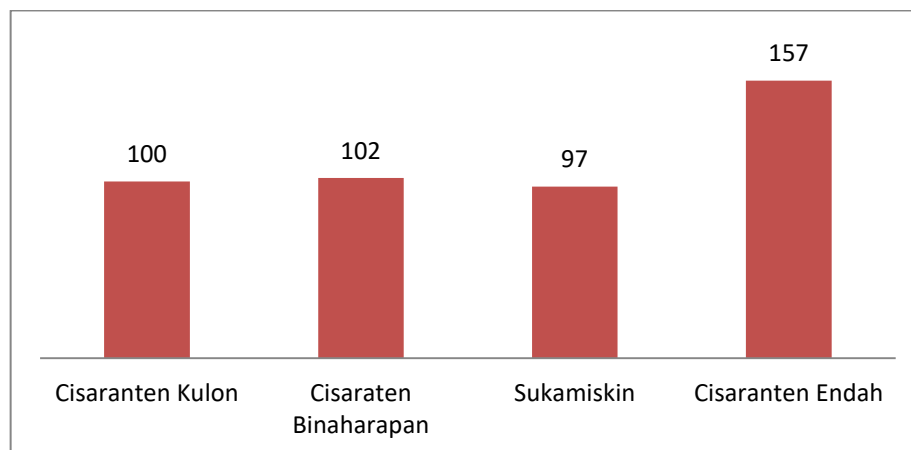
/topografi yang tidak terlalu sulit. Beberapa faktor tersebut yang memungkinkan Kelurahan Cisaranten Endah dan Cisaranten Binaharapan mempunyai tingkat kepadatan yang cukup tinggi, karena menarik penduduk/orang untuk dapat mempunyai tempat tinggal dan bermukim di wilayah tersebut. Atau untuk lebih jelasnya dapat dilihat pada **Tabel III-4** dan **Gambar 3.4** di bawah ini.

Tabel III-4

Distribusi dan Kepadatan Penduduk menurut Kelurahan di Kecamatan Arcamanik Tahun 2017

Kelurahan	Persentase Penduduk	Jiwa / Ha
Cisaranten Kulon	27,46	100
Cisaranten Binaharapan	18,76	102
Sukamiskin	28,75	97
Cisaranten Endah	25,03	157
Kecamatan	100	109

Sumber : BPS Kecamatan Arcamanik dalam Angka Tahun 2018



Gambar 3.4 Grafik Kepadatan Penduduk Kecamatan Arcamanik

Sumber : BPS Kecamatan Arcamanik dalam angka Tahun 2018

Berdasarkan **Tabel III-4** dan **Grafik 3.4** diatas, Kecamatan Arcamanik memiliki kepadatan penduduk sebesar 109 jiwa/Ha. Sedangkan menurut kelurahan, Kelurahan Cisaranten Endah memiliki kepadatan penduduk terbesar dengan jumlah 157 jiwa/Ha, sedangkan kelurahan Sukamiskin memiliki kepadatan penduduk terendah dengan jumlah 97 jiwa/Ha.

3.3 Tata Guna Lahan

Sebagai salah satu pusat kegiatan di kawasan Bandung Timur, Kecamatan Arcamanik tentunya dilengkapi dengan fasilitas yang menunjang kegiatan di Kecamatan Arcamanik.

Penggunaan lahan di Kecamatan Arcamanik terdiri atas 8 jenis penggunaan lahan meliputi Fasilitas, Industri perdagangan, perumahan, transportasi, RTH, Pemerintahan, Perdagangan, dan kawasan lindung yang diklasifikasikan berdasarkan jenis penggunaan lahan sawah dan bukan sawah. Atau untuk lebih jelasnya dapat dilihat pada tabel III-5 di bawah ini.

Tabel III-5
Penggunaan Lahan di Kecamatan Arcamanik

Kelurahan	Sawah (Ha)	Bukan Sawah (Ha)
Cisaranten Kulon	3,00	170,00
Cisaranten Binaharapan	2,50	119,50
Sukamiskin	-	127,16
Cisaranten Endah	4,20	181,13
Kecamatan Arcamanik	9,70	597,79

Sumber : BPS Kecamatan Arcamanik dalam angka Tahun 2018

Berdasarkan tabel III-5 diatas, penggunaan lahan menurut klasifikasi bukan sawah memiliki luas sebesar 597,79 Ha dan klasifikasi sawah memiliki luas sebesar 9,70 Ha.

3.4 Perumahan

Dalam memenuhi kebutuhan analisis, dibutuhkan perumahan yang terdapat di Kecamatan Arcamanik. Berikut ini merupakan daftar perumahan di Kecamatan Arcamanik yang tersebar di 4 kelurahan, untuk lebih jelasnya dapat dilihat pada tabel III-6 di bawah ini.

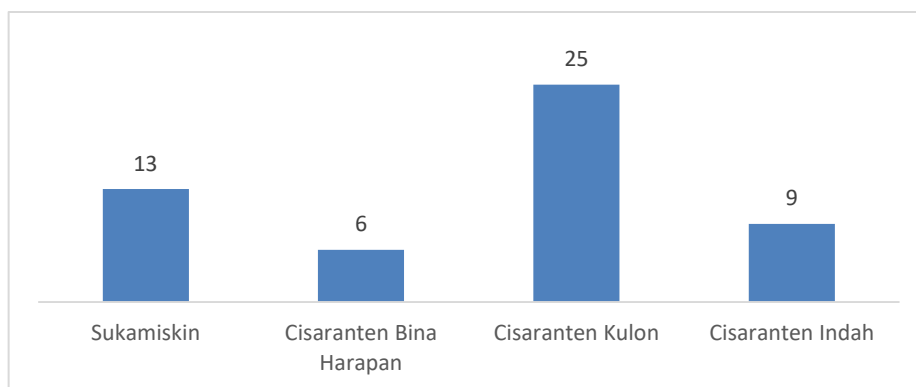
Tabel III - 6
Daftar Perumahan Tahun 2019

NO	KELURAHAN	NAMA PERUMAHAN	ALAMAT
1	Sukamiskin	Panorama Alam Parahyangan	Jl. A.H. Nasution Rw 02
2	Sukamiskin	Permata Arcamanik	Jl. Arcamanik Endah Rw 08
3	Sukamiskin	Senam Indah	Jl. Senam Indah Rw 12
4	Sukamiskin	Komplek Arcamanik Endah	Jl. Arcamanik Endah Rw 9, 10, 13
5	Sukamiskin	Puri Ayu	Jl. Arcamanik Endah Rw 14
6	Sukamiskin	Puri Dago	Jl. Cikajang Rw 15

NO	KELURAHAN	NAMA PERUMAHAN	ALAMAT
7	Sukamiskin	Pos & Giro	Jl. Terusan Pesantren Rw 16
8	Sukamiskin	Sembrani Town House	Jl. Sembrani Rt 3/ Rw 2
9	Sukamiskin	Cikajang Town House	Jl. Cikajang Raya Rt 2/ Rw 15
10	Sukamiskin	Amethys	Jl. Kawali Indah Rt 7 Rw 15
11	Sukamiskin	Pesona Arcamanik	Jl. Golf Barat Rt 7/ Rw 13
12	Sukamiskin	Puri Permata	Jl. Banjarsari Rw 15
13	Sukamiskin	Sarimas	Jl. A.H. Nasution Rw 17
14	Cisaranten Bina Harapan	Komplek Bapindo	Jl. Golf Selatan Rw 10
15	Cisaranten Bina Harapan	Komplek Pawenang	Jl. Pawenang Rw 5
16	Cisaranten Bina Harapan	Komplek Amarilis I	Jl. Golf Selatan Rw 10
17	Cisaranten Bina Harapan	Komplek PU Blok I	Jl. Buldoser Rw 7
18	Cisaranten Bina Harapan	Komplek PU Blok II s/d IV	Jl. Golf Dalam Rw 10
19	Cisaranten Bina Harapan	Komplek PU Blok V	Jl. Golf Raya Rw 11
20	Cisaranten Kulon	Perumahan Evergreen	Jl. Cisaranten Kulon Rw 1
21	Cisaranten Kulon	Perumahan Golf Residence	Jl. Cisaranten Kulon Rw 1
22	Cisaranten Kulon	Perumahan Vasati Rabany	Jl. Cisaranten Kulon Rw 1
23	Cisaranten Kulon	Perumahan Cisaranten Regency	Jl. Cisaranten Kulon Rw 1
24	Cisaranten Kulon	Perumahan Alfa Garden	Jl. Cisaranten Kulon Rw 1
25	Cisaranten Kulon	Perumahan Cisaranten Endah	Jl. Cisaranten Kulon Rw 1
26	Cisaranten Kulon	Perumahan Green Calista	Jl. Cisaranten Kulon Rw 1
27	Cisaranten Kulon	Perumahan Puri Cisaranten	Jl. Cisaranten Kulon Rw 1
28	Cisaranten Kulon	Perumahan The Brilliant	Jl. Cisaranten Kulon Rw 1
29	Cisaranten Kulon	Komplek Kejaksaan	Jl. Cisaranten Kulon Rw 3
30	Cisaranten Kulon	Perumahan Permata Bumi	Jl. Cisaranten Kulon Rw 3
31	Cisaranten Kulon	Perumahan Delarose	Jl. Cisaranten Kulon Rw 5
32	Cisaranten Kulon	Perumahan Pesona Cisar. Endah	Jl. Cisaranten Kulon Rw 5
33	Cisaranten Kulon	Perumahan Cisaranten Grande	Jl. Cisaranten Kulon Rw 5
34	Cisaranten Kulon	Perumahan Bumi Cisaranten	Jl. Cisaranten Kulon Rw 5
35	Cisaranten Kulon	Komplek Mitra Manunggal	Jl. Cisaranten Kulon Rw 7
36	Cisaranten Kulon	Perumahan Edelweiss	Jl. Cisaranten Kulon Rw 7
37	Cisaranten Kulon	Perumahan Casa Grande	Jl. Cisaranten Kulon Rw 7
38	Cisaranten Kulon	Komplek Guruminda	Jl. Guruminda Rw 9
39	Cisaranten Kulon	Komplek Anta Baru	Jl. Anta Baru Rw 10
40	Cisaranten Kulon	Mutiara Dream Line	Jl. Permata Indah Rw 11
41	Cisaranten Kulon	Perumahan Permata Permai	Jl. Permata Endah Rw 11
42	Cisaranten Kulon	Perumahan Yanti House	Jl. Permata Endah Rw 11
43	Cisaranten Kulon	Komplek Permata Taman Sari	Jl. Permata Indah Rw 11
44	Cisaranten Endah	Komplek Arcamanik Endah	Jl. Perluasan Rw 1
45	Cisaranten Endah	Komplek Parakan Asri	Jl. Parakan Asri Dalam Rt 2/ Rw 3
46	Cisaranten Endah	Komplek Nirwana Regency	Jl. Cingised Rt 6/ Rw 3
47	Cisaranten Endah	Komplek Griya Caraka	Jl. Cingised Rw 5
48	Cisaranten Endah	Komplek Gading Regency	Jl. Soekarno Hatta Rw 8

NO	KELURAHAN	NAMA PERUMAHAN	ALAMAT
49	Cisaranten Endah	Komplek Pranaya	Jl. Parakansaat Ii Rt 1/ Rw 10
50	Cisaranten Endah	Komplek Kamayanan	Jl. Parakansaat Rt 6/ Rw 11
51	Cisaranten Endah	Komplek Parakan Mas	Jl. Parakansaat Ii Rw 12

Sumber : Kecamatan Arcamanik, Hasil Analisis 2019



Gambar 3.5 Grafik Jumlah Perumahan di Kecamatan Arcamanik

Sumber : Hasil Analisis 2019

Berdasarkan tabel III-6 dan Grafik 3.5 diatas, Jumlah perumahan yang terdapat di Kecamatan Arcamanik terdapat 51 Perumahan. Jumlah Perumahan terbanyak terdapat di Kelurahan Cisaranten Kulon dengan Jumlah 25 unit perumahan, kelurahan Sukamiskin dengan jumlah perumahan sebanyak 13 unit perumahan, Kelurahan Cisaranten Indah dengan jumlah 9 unit perumahan, dan Kelurahan Cisaranten Bina Harapan dengan jumlah 6 unit perumahan.

3.5 Sarana

Sarana yang dimaksud dalam penelitian ini meliputi Sarana Pendidikan, Sarana Perdagangan dan Sarana Kesehatan yang terdapat di Kecamatan Arcamanik. Untuk lebih jelasnya, dapat dilihat pada penjelasan di bawah ini.

3.5.1 Sarana Pendidikan

Sarana Pendidikan yang meliputi ruang lingkup penelitian ini meliputi Sekolah Dasar (SD), Sekolah Menengah Pertama (SMP), dan Sekolah Menengah Atas (SMA) yang selanjutnya dapat dilihat pada **Tabel III-7** sampai **Tabel III-10** di bawah ini.

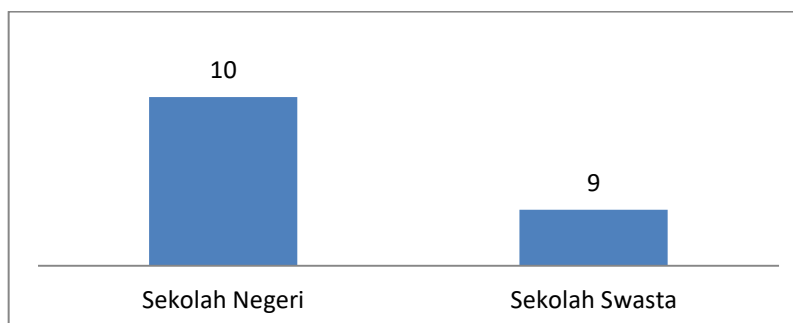
Tabel III-7

Daftar Sekolah Dasar di Kecamatan Arcamanik

NO	KELURAHAN	NAMA SEKOLAH	ALAMAT
1	Sukamiskin	SD CENDEKIA MUDA	Jl. Puri Ayu Pratama No. 17

NO	KELURAHAN	NAMA SEKOLAH	ALAMAT
2	Sukamiskin	SD MUTIARA BUNDA	Jl. Arcamanik Endah No.3
3	Sukamiskin	SDN 101 SUKAKARYA KOTA BANDUNG	Jl. Sahardjo
4	Sukamiskin	SDN 140 ARCAMANIK KOTA BANDUNG	Jl. Mekarsari No. 2
5	Sukamiskin	SDN 181 SUKAMISKIN KOTA BANDUNG	Jl. Terusan Pesantren No 86
6	Sukamiskin	SDN 226 ARCAMANIK ENDAH KOTA BANDUNG	Jl. Olah Raga No. 5
7	Cisaranten Bina Harapan	MIS AT TAQWA	Jl. Golf Selatan I No 32 Komplek Binamarga
8	Cisaranten Bina Harapan	SD BINTANG MADANI	Jl. Terusan Pesantren No. 102
9	Cisaranten Bina Harapan	SDN 057 BINA HARAPAN KOTA BANDUNG	Jl. Golf Selatan I No.26
10	Cisaranten Bina Harapan	SDN 141 LOKAJAYA KOTA BANDUNG	Jl. A.H. Nasution Km. 9 No. 7
11	Cisaranten Kulon	SD PLUS AL GHIFARI	Jl. Cisaranten Kulon No. 140
12	Cisaranten Kulon	SD RANCAKASUMBA	Jl. Sumbersari No. 104
13	Cisaranten Kulon	SDN 004 CISARANTEN KULON KOTA BANDUNG	Jl. Cisaranten Kulon No.129
14	Cisaranten Kulon	SDN 180 PRAKARSA NUGRAHA KOTA BANDUNG	Jl. Parakan Saat No. 45
15	Cisaranten Kulon	SDN 198 MEKARJAYA KOTA BANDUNG	Jl. Cisaranten Baru NO. 21
16	Cisaranten Kulon	SDN 244 GURUMINDA KOTA BANDUNG	Jl. Indra Jaya No. 7
17	Cisaranten Kulon	SD AL-IHSAN ISLAMIC SCHOOL	Jl. Cisaranten Baru I No. 11
18	Cisaranten Endah	SD CERDAS MUTHAHHARI	Jl. Layar No. 17
19	Cisaranten Endah	SD ISLAM TERPADU LUQMANUL HAKIM	Jl. Cingised Komp. Pemda Kav. D13-D15

Sumber : Daftar Satuan Pendidikan KEMDIKBUD 2019



Gambar 3.6 Grafik Jumlah Sarana Pendidikan Sekolah Dasar di Kecamatan Arcamanik

Sumber : Daftar Satuan Pendidikan KEMDIKBUD 2019

Berdasarkan **Tabel III-7** dan **Gambar 3.6** diatas, Jumlah sarana pendidikan Sekolah Dasar di Kecamatan Arcamanik terdapat 19 unit yang tersebar di 4 Kelurahan. Kelurahan Sukamiskin terdapat 6 unit, Cisaranten Bina Harapan terdapat 4 unit, Cisaranten Kulon terdapat 5 unit, dan Cisaranten Indah sebanyak 2 unit.

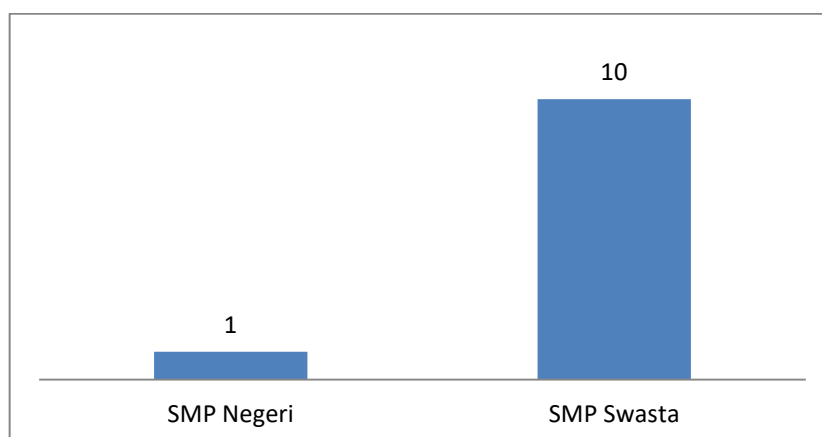
Sedangkan untuk Sarana Pendidikan Sekolah Menengah Pertama (SMP) yang terdapat di Kecamatan Arcamanik terdapat pada Tabel III-8 di bawah ini.

Tabel III-8

Daftar Sekolah Menengah Pertama di Kecamatan Arcamanik

NO	KELURAHAN	NAMA SEKOLAH	ALAMAT
1	Sukamiskin	SMP CENDEKIA MUDA	Jl Puri Ayu Pratama No 17 Arcamanik
2	Sukamiskin	SMP LANGLANGBUANA 2	Jl. Rusbandi Sh (Aspol)
3	Sukamiskin	SMP MUTIARA BUNDA	Jl. Padang Golf No. 11 Arcamanik
4	Sukamiskin	SMP NEGERI 17	Jl. Pacuan Kuda Arcamanik
5	Cisaranten Bina Harapan	SMP BINA HARAPAN	Golf Selatan IV No 5 Perum Bina Marga
6	Cisaranten Bina Harapan	SMP BINTANG MADANI	Jl. Terusan Pesantren No. 102
7	Cisaranten Bina Harapan	SMP TAHFIZHUL QURAN AMANAH UMMAH	Jl. Cicukang No. 54 Rt. 01 Rw 09
8	Cisaranten Kulon	SMP BAHTERA	Jl. Arcamanik Endah No. 107
9	Cisaranten Kulon	SMP MUHAMMADIYAH 9	Jl. Sumpersari No. 104
10	Cisaranten Kulon	SMP PLUS AL GHIFARI	Jl. Cisaranten Kulon No.140
11	Cisaranten Endah	SMP SURYA KENCANA BHAKTI	Jl. Cingised Blk Pemda I

Sumber : Daftar Satuan Pendidikan KEMDIKBUD 2019



Gambar 3.7 Grafik Jumlah Sarana Pendidikan Sekolah Menengah Pertama (SMP) di Kecamatan Arcamanik

Sumber : Daftar Satuan Pendidikan KEMDIKBUD 2019

Berdasarkan Tabel III-8 dan Gambar 3.7 diatas, terdapat 11 unit sarana pendidikan SMP yang tersebar di Kecamatan Arcamanik. Kelurahan Sukamiskin terdapat 4 unit, Kelurahan Cisaranten Bina Harapan terdapat 3 unit, Kelurahan Cisaranten Kulon terdapat 3 unit, dan Kelurahan Cisaranten Indah terdapat 1 unit. Dan di Kecamatan Arcamanik hanya ada satu Sekolah Menengah Pertama Negeri yang berada di Kelurahan Sukamiskin.

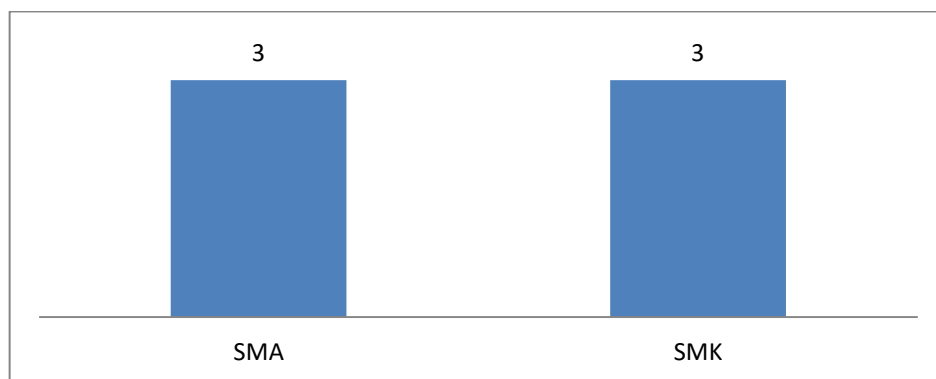
Sedangkan untuk Sarana Pendidikan Sekolah Menengah Atas (SMA) yang terdapat di Kecamatan Arcamanik dapat dilihat pada tabel III-9 di bawah ini.

Tabel III-9

Daftar SMA/SMK di Kecamatan Arcamanik

NO	NAMA	ALAMAT	KELURAHAN
1	SMAS LANGLANGBUANA	Jl. Dr. Sahardjo	Sukamiskin
2	SMAS MUTIARA BUNDA	Jl. Padang Golf Arcamanik	Sukamiskin
3	SMAS PLUS AL GHIFARI BANDUNG	Jl. Cisaranten Kulon No. 140	Cisaranten Kulon
4	SMKS IGASAR PINDAD BANDUNG	Jl.Cisaranten Kulon No.17 Bandung	Cisaranten Kulon
5	SMKS TARUNA GANESHA	Jl Sumbersari I No 16	Cisaranten Kulon
6	SMKS YPF	Jl. Cisaranten Kulon No. 105 Arcamanik Bandung	Cisaranten Kulon

Sumber : Daftar Satuan Pendidikan KEMDIKBUD 2019



Gambar 3.8 Grafik Jumlah Sarana Pendidikan Sekolah Menengah Atas (SMA) di Kecamatan Arcamanik

Sumber : Hasil Analisis 2019

Berdasarkan Tabel III-9 dan Gambar 3.8 menjelaskan bahwa terdapat 6 Sarana Pendidikan SMA yang terdapat di Kecamatan Arcamanik dan tersebar hanya di 2 Kelurahan. Kelurahan Sukamiskin terdapat 2 unit, dan Kelurahan

Cisaranten Kulon terdapat 4 Unit. Dari 6 sekolah, semuanya merupakan sekolah swasta, dan terdapat 3 SMA dan 3 SMK.

3.5.2 Sarana Perdagangan dan Jasa (Minimarket)

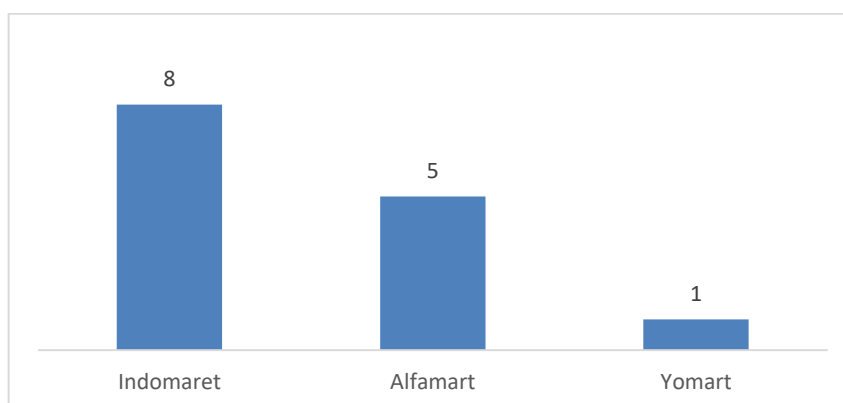
Sarana Perdagangan dan jasa yang dimaksud dalam penelitian ini meliputi Sarana perdagangan Indomaret, Alfamart dan Yomart. Atau untuk lebih jelasnya dapat dilihat pada **Tabel III-10** di bawah ini.

Tabel III-10

Daftar Minimarket di Kecamatan Arcamanik

NO	KELURAHAN	NAMA	ALAMAT
1	Cisaranten Endah	Indomaret	Jl. Terjun Tandom
2	Cisaranten Endah	Indomaret	Jl. Cingised no 31
3	Sukamiskin	Indomaret	Jl. Arcamanik Endah no 60
4	Sukamiskin	Alfamart	Jl. Arcamanik Endah
5	Sukamiskin	Alfamart	Jl. Pacuan Kuda no 145
6	Sukamiskin	Alfamart	Jl. Pacuan Kuda no 52
7	Cisaranten Kulon	Indomaret	Jl. Cigagak no 34
8	Cisaranten Kulon	Indomaret	Jl. Cikutra no 310
9	Cisaranten Kulon	Indomaret	Jl. Cisaranten Kulon
10	Cisaranten Kulon	Indomaret	Jl. Cisaranten Kulon
11	Cisaranten Kulon	Alfamart	Jl. Cingised no 88
12	Cisaranten Kulon	Alfamart	Jl. Cisaranten Kulon no 22
13	Cisaranten Kulon	Yomart	Jl. Cisaranten Kulon
14	Cisaranten Bina Harapan	Indomaret	Jl. Jenderal A.H Nasution no 246

Sumber : Hasil Analisis 2019



Gambar 3.9 Grafik Jumlah Sarana Perdagangan dan Jasa di Kecamatan Arcamanik

Sumber : Hasil Analisis 2019

Berdasarkan **Tabel III-10** dan **Gambar 3.8** diatas menjelaskan bahwa Kecamatan Arcamanik memiliki 8 unit Indomaret, 5 unit Alfamart dan 1 unit Yomart.

3.5.3 Sarana Kesehatan

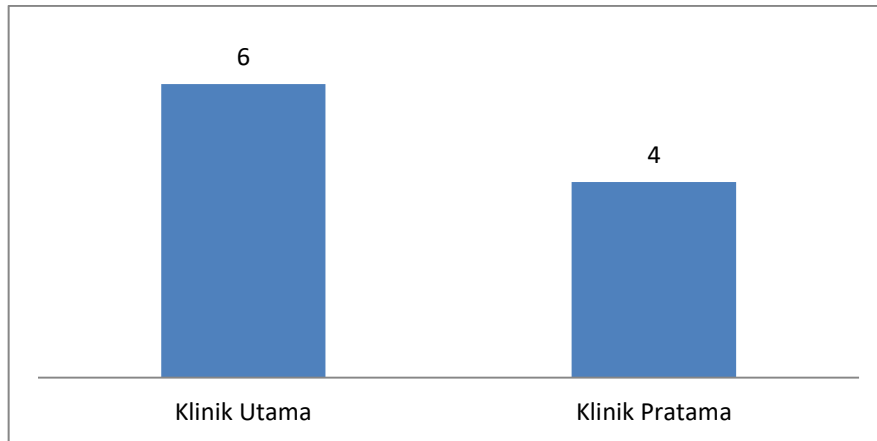
Sarana Kesehatan yang dimaksud dalam penelitian ini meliputi Sarana Kesehatan berupa Klinik, Puskesmas dan Apotek. Atau untuk lebih jelasnya dapat dilihat pada penjelasan di bawah ini.

Sarana Kesehatan yang pertama yaitu Klinik, untuk lebih jelasnya dapat di lihat pada **Tabel III-11** di bawah ini.

Tabel III-11
Daftar Klinik di Kecamatan Arcamanik

NO	KELURAHAN	NAMA FASILITAS KESEHATAN	JENIS KLINIK	LOKASI JALAN
1	Cisaranten Endah	Al-Faiha Medika Klinik Utama	Klinik Utama	Jl.Griya Hamdan Asri No.3
2	Cisaranten Endah	Klinik Seruni	Klinik Utama	Jl.Puteraco Gading Blok 2-A/7
3	Cisaranten Kulon	Klinik Al-Ghifari	Klinik Utama	Jl.Cisaranten Kulon
4	Cisaranten Kulon	Klinik Medina 2	Klinik Utama	Jl.Antakumala (Cisaranten Kulon) Blok E No.4
5	Cisaranten Kulon	Klinik Sehati Cisaranten	Klinik Utama	Jl.Cisaranten Kulon No. 113
6	Sukamiskin	Klinik Ammara Sahya	Klinik Utama	Jl.Pacuan Kuda No. 46
7	Cisaranten Kulon	Pratama Asri Husada Clinic II	Klinik Pratama	Jl.Cisaranten Kulon No.127
8	Sukamiskin	Klinik Pratama Mitramedik Arcamanik	Klinik Pratama	Jl.Golf Barat Raya No.12
9	Sukamiskin	Klinik Pratama Hikmah	Klinik Pratama	Jl.Pesantren
10	Sukamiskin	Klinik Pratama Amanah	Klinik Pratama	Jl. A.H Nasution No.126 A

Sumber : Hasil Analisis 2019



Gambar 3.10 Grafik Jumlah Sarana Kesehatan Klinik di Kecamatan Arcamanik

Sumber : Hasil Analisis 2019

Berdasarkan **Tabel III-11** dan **Grafik 3.9** diatas, Jumlah klinik di Kecamatan Arcamanik berjumlah 10 unit, yang terbagi atas klinik Pratama dan Klinik Utama. Klinik Pratama di Kecamatan Arcamanik terdapat 4 unit, dan Klinik Utama terdapat 6 unit.

Sarana Kesehatan lainnya yaitu Puskesmas. Jumlah puskesmas yang terdapat di Kecamatan Arcamanik untuk lebih jelasnya dapat dilihat pada **Tabel III-12** di bawah ini.

Tabel III-12

Daftar Unit Puskesmas di Kecamatan Arcamanik

NO	NAMA FASILITAS KESEHATAN	LOKASI JALAN	KELURAHAN
1	Puskesmas UPT Arcamanik Endah	Jl. Golf Bar.VIII No.11	Sukamiskin
2	Puskesmas Arcamanik	Jl.Olah Raga	Sukamiskin
3	Puskesmas Rusunawa	Jl.Cingised	Cisaranten Kulon
4	Puskesmas Sukahaji	Gang H. Jakaria	Cisaranten Kulon

Sumber : Hasil Analisis 2019

Berdasarkan **Tabel III-12** diatas, Arcamanik memiliki 4 Unit puskesmas yang hanya tersebar di Kelurahan Sukamiskin dan Kelurahan Cisaranten Kulon dengan jumlah masing – masing terdapat 2 unit.

Sarana Kesehatan lainnya yaitu Apotek. Untuk lebih jelasnya, jumlah Apotek yang terdapa di Kecamatan Arcamanik dapat dilihat pada **Tabel III-13** di bawah ini.

Tabel III-13**Daftar Apotek di Kecamatan Arcamanik**

NO	KELURAHAN	NAMA FASILITAS KESEHATAN	LOKASI
1	Sukamiskin	Al Ma'soem "Y"	Jl.Pacuan Kuda No.46
2	Sukamiskin	Apotek Arcamanik Indah	Jl.Golf Barat Raya No.31
3	Sukamiskin	Apotek BerkaT	Jl.Arcamanik Endah No.59
4	Sukamiskin	Apotek Kimia Farma Sindanglaya	Jl.A.H Nasution No.126 B
5	Sukamiskin	Apotek Sari Murti	Jl.Purbasari No.1 / Jl.Golf Timur 4 Komp.Arcamanik Residence
6	Sukamiskin	Apotik Afnas	Jl.Arcamanik Endah Kavling A-4 Rt.03 Rw.13
7	Sukamiskin	Apotek Waluya Farma	Jl.Arcamanik Endah No.75
8	Sukamiskin	Apotek Rapha Farma	Jl.AH.Nasution No.136
9	Sukamiskin	Apotek Ummi Daliyah	Jl.A.H Nasution No.132
10	Sukamiskin	Apotek Rini Farma	Jl.Pacuan Kuda I No.68
11	Cisaranten Kulon	Apotek Mitra Keluarga	Jl.Cisaranten Kulon No.123
12	Cisaranten Kulon	Apotek Pesona Medika	Jl.Cisaranten Kulon
13	Cisaranten Kulon	Apotek Sehat Walyua	Jl.Cisaranten Kulon No.61A
14	Cisaranten Kulon	Apotek Syakira Medika	Jl.Cisaranten Kulon No.101
15	Cisaranten Endah	Apotek Elsansa	Jl.Cingised No.10

Sumber : Hasil Analisis 2019

Berdasarkan **Tabel III-13** diatas, Jumlah Sarana Kesehatan Apotik memiliki jumlah 15 unit yang tersebar di 4 Kelurahan. Sarana Kesehatan Apotik di Kelurahan Sukamiskin terdapat 10 unit, Kelurahan Cisaranten Bina Harapan 0 unit, Cisaranten Kulon memiliki 4 unit, dan Cisaranten Indah memiliki 1 unit.