

BAB III

ANALISIS TAPAK

3.1 Lokasi

Pemilihan Lokasi perancangan Perpustakaan Umum Agama Islam berada di jalan Cimencrang, Gedebage, Kota Bandung. lokasi ini merupakan kawasan sumerecon Bandung, yang dimana kawasan ini merupakan kawasan terencana penataan ruang di Kota Bandung ke depannya. Lokasi ini dipilih dikarenakan memiliki potensi yang cukup baik untuk pembangunan Perpustakaan Umum Agama Islam yang akan menjadi satu-satunya perpustakaan yang ada di Indonesia dan tidak ada di Kota-Kota lain. Sehingga lokasi ini sangat mendukung sekali untuk menjadi Perpustakaan Umum Agama Islam yang akan menjadi sebuah perpustakaan *iconic*.



Gambar 1.3.1 "Peta Lokasi Perancangan"

Sumber: "Google Maps"

3.2 Kondisi dan Potensi Lahan

3.2.1 Kondisi lahan

Kondisi lahan pada lokasi ini memiliki kondisi lahan datar dan juga berair. Dikarenakan kondisi lahan tersebut merupakan sebuah lahan kosong yang berfungsi sebagai lahan pesawahan di kawasan gedebage.

Karakter lahannyapun cukup baik dikarenakan perkerasan pada lahan tersebut tidak begitu dalam hanya sekitar 500 m saja atau sekitar lutut orang dewasa. Kondisi pada lahan tersebut juga sering terjadi banjir dikarenakan curah hujan yang cukup tinggi dan area resapan yang kurang sehingga kondisi lokasi tersebut sering terjadi banjir.



Gambar 1. 3.2.1 "Kondisi Lokasi Lahan"

Sumber:"Dokumen Pribadi"

3.2.2 Potensi Lahan

Potensi pada lahan perancangan Perpustakaan Umum Agama Islam ini memiliki beberapa potensi:

- lahan berada di kawasan sumerecon Bandung
- lahan berada pada lahan datar
- lahan memiliki resepan air
- lahan memiliki sumber mata air
- lahan memiliki view Kota Bandung yang cukup baik
- lahan berada dekat dengan kampus UIN sehingga dapat menjadi salah satu target dari perpustakaan itu sendiri
- pada kawasan lahan terdapat beberapa sekolah pasantren sehingga dapat menjadi salah satu target pengguna pada perpustakaan juga.
- Lahan berada di pusat kota

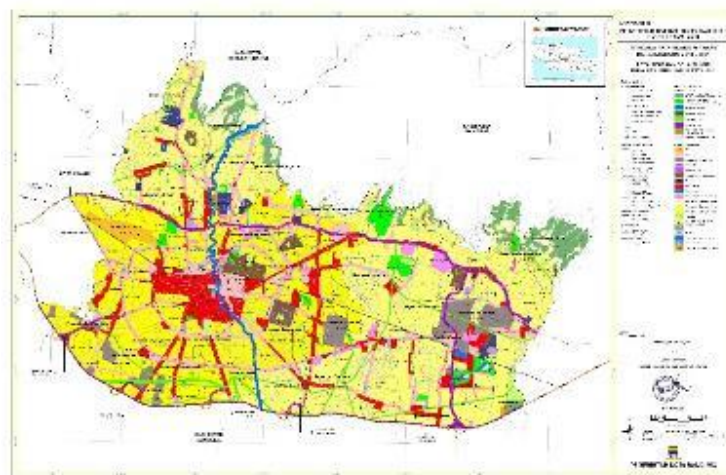


Gambar 1.3.2.2 "Potensi Lahan"

Sumber: "Dokumen Pribadi"

3.3 Peraturan

Peraturan yang pada lokasi tersebut menggunakan peraturan RTRW Kota Bandung itu sendiri dikarenakan lokasi lahan berada di Kota Bandung. dengan begitu pada lokasi tersebut menurut RTRW Kota Bandung. lahan merupakan lahan yang berfungsi sebagai zona pendidikan, dengan KDB dan KLB yang berlaku dari Kota Bandung itu sendiri. Sehingga dengan peraturan ini lokasi tersebut sesuai dengan perencanaan perancangan Perpustakaan Umum Agama Islam.



Gambar 1. 3.3 "RTRW Kota Bandung"

Sumber: "Pemerintah Kota Bandung"



Gambar 2. 3.3 "Peraturan KDB dan KLB Kota Bandung"
Sumber: "Pemerintah Kota Bandung"

3.4 Bangunan Sekitar

Bangunan sekitar lokasi berada di daerah perumahan Gedebage dan terdapat beberapa bangunan-bangunan yang berfungsi sebagai pendidikan seperti sekolah, serta terdapat pula sebuah gor sebagai salah satu sarana olahraga warga sekitar. dan pada belakang site terdapat bangunan kapolda Kota Bandung, dan samping kiri site terdapat bangunan UIN Kota Bandung, dan Bagian kanan Site terdapat Perumahan Gedebage.



Gambar 1. 3.4 "Analisis Lingkungan Sekitar"
Sumber: "Dokumen Pribadi"

3.5 View

View yang terdapat pada lahan Perpustakaan Umum Agama Islam memiliki 2 *view* yang sangat menonjol yaitu *view* pada arah utara dan juga *view* pada arah Barat, dengan *view* arah Utara memiliki *view* pegunungan sehingga dapat menikmati alam Kota Bandung dan *view* arah Barat memiliki *view* perkotaan sehingga dapat menikmati perkotaan Kota Bandung.



Gambar 1.3.5 "View Arah Barat"

Sumber: "Dokumen Pribadi"

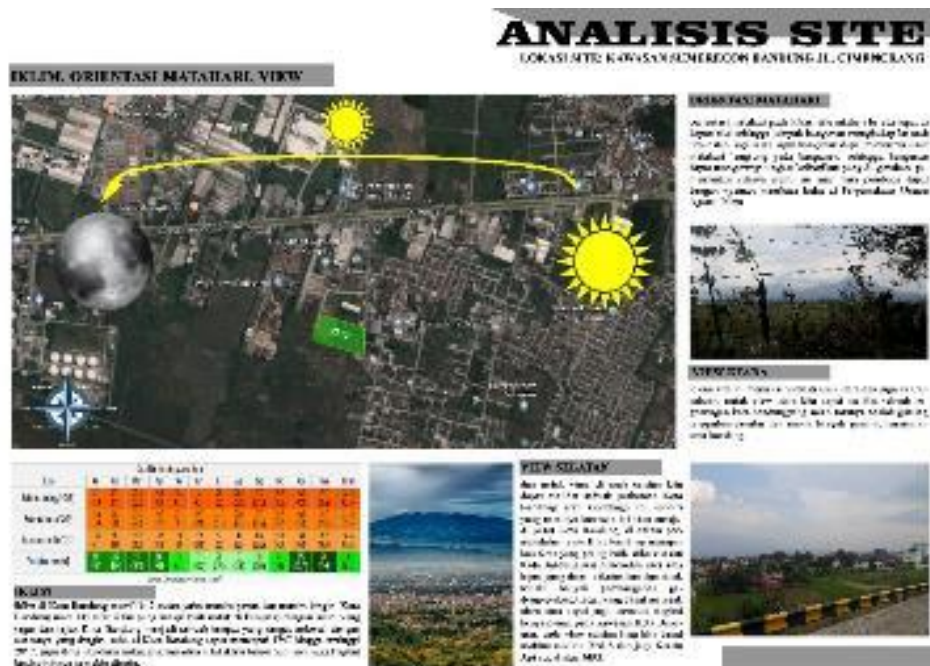


Gambar 2. 3.5 "View Arah Utara"

Sumber: "Dokumen Pribadi"

3.6 Orientasi Matahari

Orientasi matahari pada lahan Perpustakaan ini memiliki orientasi yang cukup baik dikarenakan matahari datang melalui fasade depan bangunan dan terbenam melalui fasade bangunan belakang sehingga bangunan perpustakaan ini akan mendapatkan kesan sunset dan juga sunrise.



Gambar 1. 3.6 "Analisis Orientasi Matahari"

Sumber: "Dokumen Pribadi"

3.7 Aksesibilitas

Aksesibilitas yang menuju lahan dapat dilalui melalui jalan Soekarno Hatta, pintu gerbang tol Cileunyi dan juga dari arah Gedebage. Untuk kendaraan pribadi aksesibilitas menuju site cukup mudah dan jika menggunakan kendaraan umum seperti angkutan umum atau bis Kota maka Aksesibilitas menuju site cukup sulit dikarenakan pengunjung akan di alur kan menuju pedestrian.



Gambar 1. 3.7 "Analisis Aksesibilitas"

Sumber: "Dokumen Pribadi"

3.8 Sirkulasi

Sirkulasi pada lahan ini memiliki sirkulasi masuk yang hanya dapat di lalu melalui satu arah saja yaitu pada jalan Cimencrang. Sehingga untuk sirkulasi masuk bagi pengunjung tidaklah sulit dikarenakan sirkulasi masuk ini menggunakan sirkulasi secara langsung.



Gambar 1. 3.8 "Sirkulasi Masuk Lahan"

Sumber: "Dokumen Pribadi"

3.9 Drainase

Pada sekitar lahan terdapat beberapa drainase yang berfungsi sebagai resapan air untuk mencegah terjadinya banjir pada sekitar lahan. Drainase ini akan diteruskan menuju ke arah gedebage yang disana terdapat air sungai yang cukup besar sehingga drainase ini menuju langsung ke riolkota. Akan tetapi drainase ini tidak memiliki kemiringan yang cukup sehingga sirkulasi air yang ada pada drainase ini tersumbat. Dan lebar darinasenyapun sangat kecil.



Gambar 1. 3.9 "Drainase"
Sumber:"Dokumen Pribadi"

3.10 Pendestrian

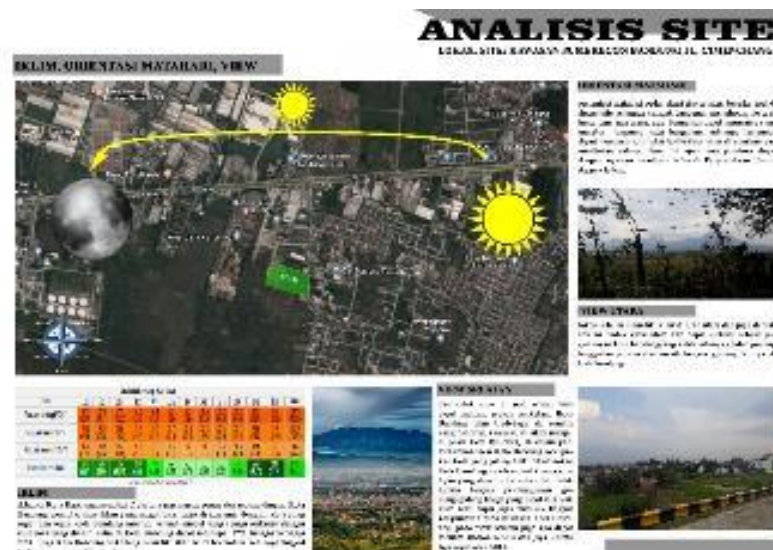
Pendestrian disekitar lahan bisa dibilang tidak ada pendestrian dikarenakan jalan utama yang cukup kecil sehingga jika adanya pendestrian jalan akan semakin kecil. Maka dari itu pendestrian pada sekitar lahan hanya berada di jalan Soekarnohatta saja yang menerus hingga ujung jalan Soekarno Hatta.



Gambar 1. 3.10 "Drainase"
 Sumber:"Dokumen Pribadi"

3.11 Iklim

Bandung merupakan Kota yang terkenal dengan iklimnya yang sangat dingin. Dengan musim yang ada di Kota Bandung yaitu Musim kemarau dan juga musim dingin. Dikarenakan kedua musim ini berada di Kota Bandung sehingga Bandung juga memiliki iklim dengan kelembapan yang cukup tinggi dan ini adalah iklim yang khas yang dimiliki oleh Kota Bandung itu sendiri.



Gambar 1. 3.11 "Analisis Iklim"
 Sumber:"Dokumen Pribadi"

3.12 Vegetasi

Terdapat beberapa vegetasi pada area lahan yang sedang dilestarikan oleh pemerintah Kota Bandung. di depan lahan terdapat beberapa vegetasi yang diberi tanda bahwa vegetasi tersebut merupakan vegetasi pemerintah dan tiak boleh sembarang di pindahkan ataupun ditebang. Maka vegetasi ini menjadi salah satu potensi untuk perancangan Perpustakaan Umum Agama Islam.



Gambar 1. 3.12 "Vegetasi"

Sumber:"Dokumen Pribadi"