

BAB VI HASIL RANCANGAN

6.1 Peta Situasi

Peta situasi menunjukkan keadaan pada site serta kegiatan yang akan ada pada site tersebut.

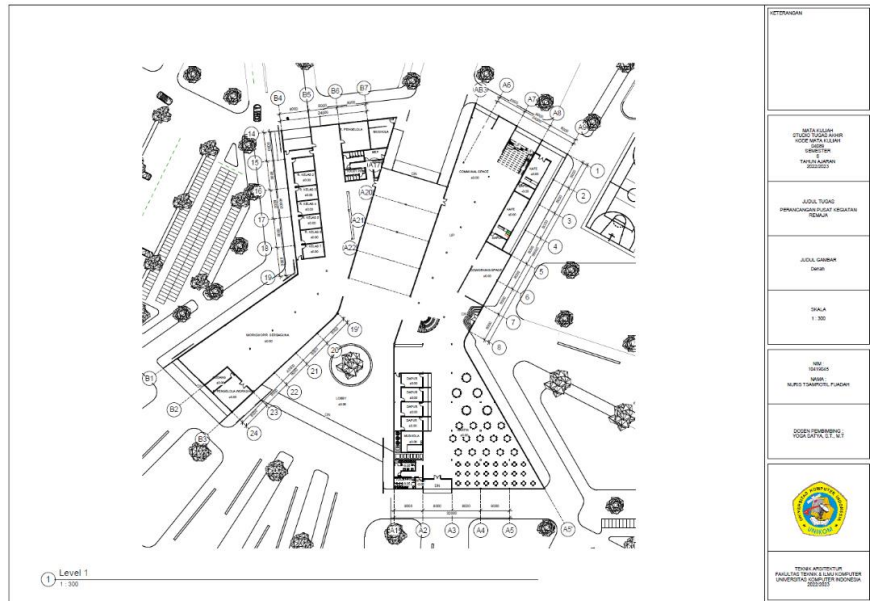


Gambar 6. 1 Peta Situasi

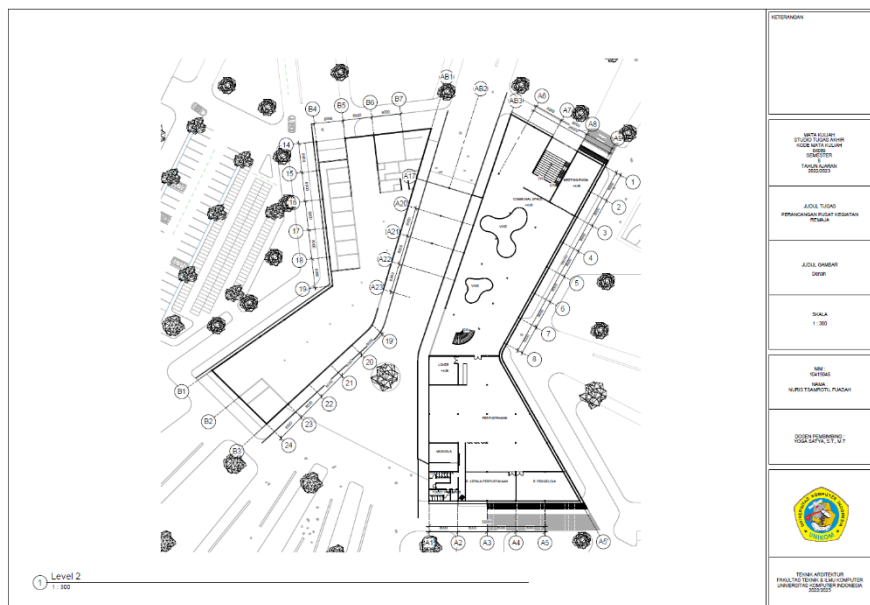
6.2 Gambar-Gambar Perancangan

6.2.1 Siteplan

Siteplan menunjukkan konsep rancangan dan juga gambaran peta rencana atau pembagian bangunan yang telah dibuat/dirancang.



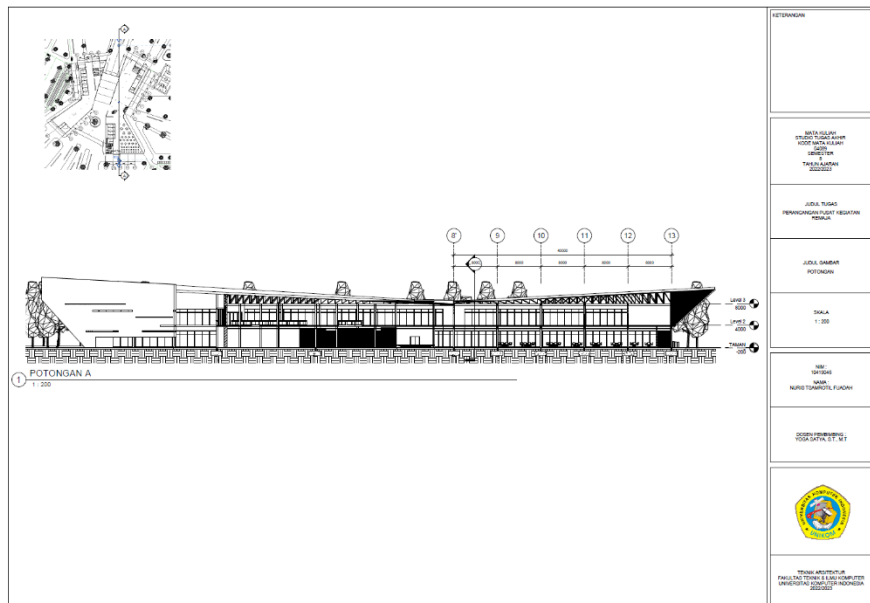
Gambar 6. 4 Denah Lantai 1



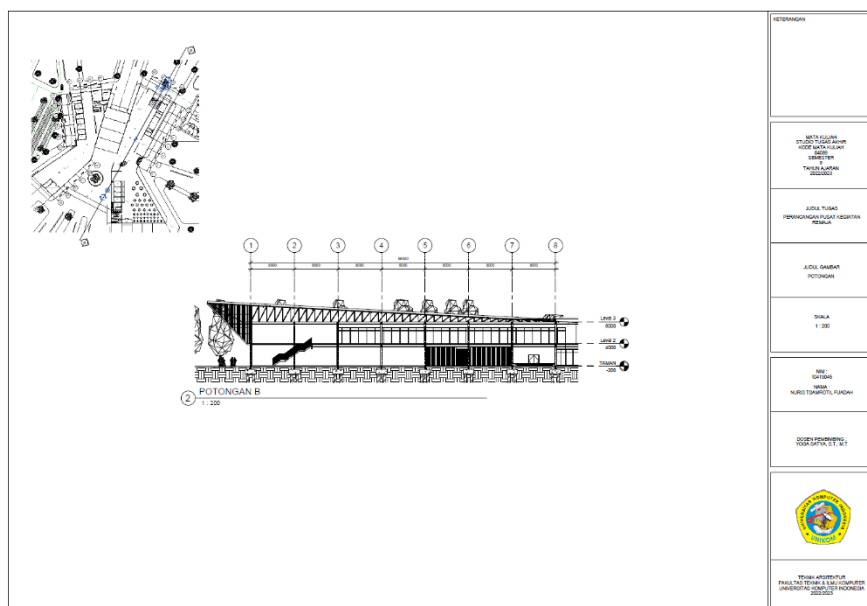
Gambar 6. 5 Denah Lantai 2

6.2.4 Potongan

Potongan menunjukkan bagian yang memperlihatkan struktur pada bangunan tersebut.



Gambar 6. 6 Potongan A

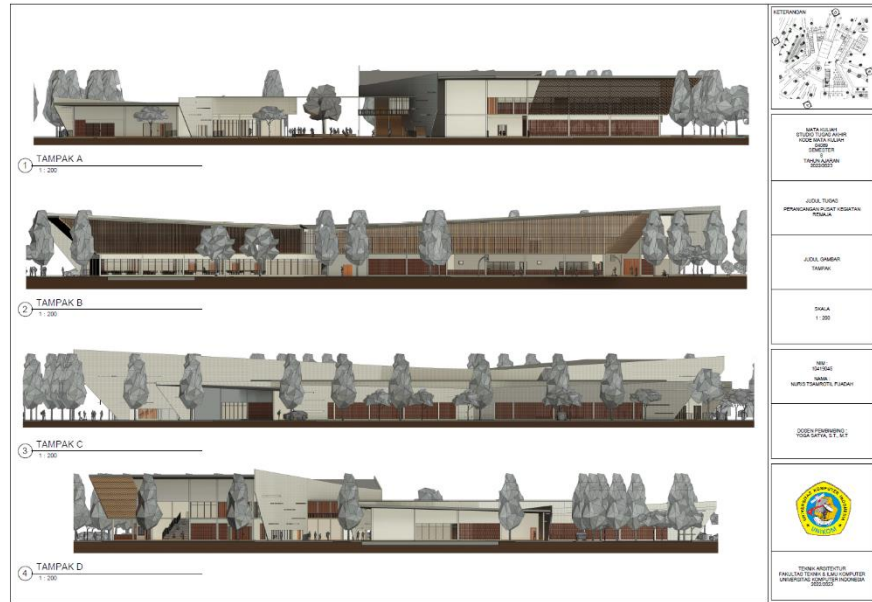


Gambar 6. 7 Potongan B

6.2.5 Tampak

Tampak memperlihatkan fasad bangunan dari semua sisi site. fasad pusat kegiatan remaja ini dipengarui oleh lingkungan sekitar dengan konsep arsitektur kontemporer. Fasad utama dihadapkan ke

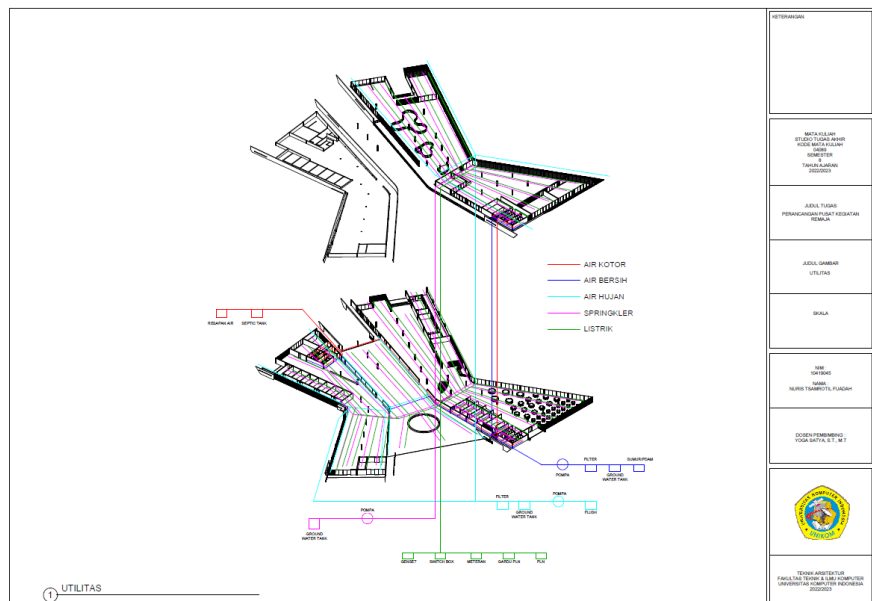
arah tenggara untuk menyesuaikan dengan fasad bangunan disebelahnya.



Gambar 6. 8 Tampak

6.2.6 Utilitas

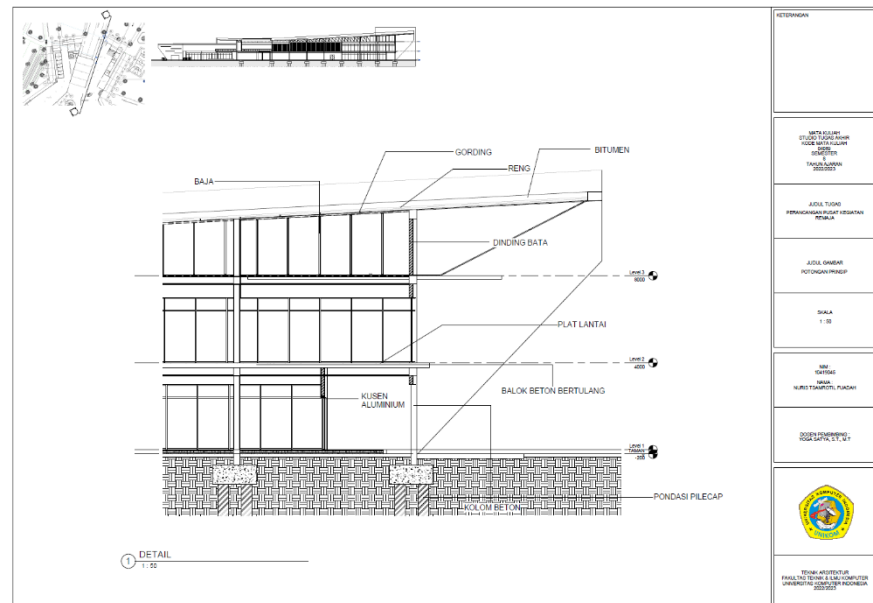
Utilitas yang digambarkan menunjukkan utilitas air kotor, air bersih, air hujan, springkler, dan listrik.



Gambar 6. 9 Utilitas

6.2.7 Potongan Prinsip

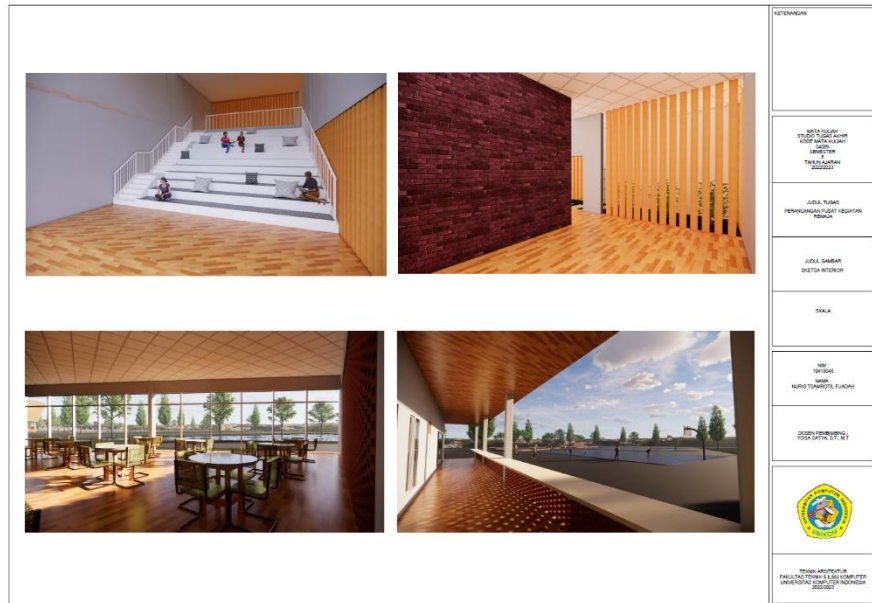
Potongan prinsip menunjukkan struktur yang ingin lebih diperjelas, pada gambar potongan prinsip tersebut menunjukkan struktur di bagian belakang bangunan.



Gambar 6. 10 Detail

6.2.8 Interior

Interior menunjukkan suasana pada bangunan di dalam area komunal, mushola, kantin, dan kafe.



Gambar 6. 11 Interior

6.2.9 Eksterior

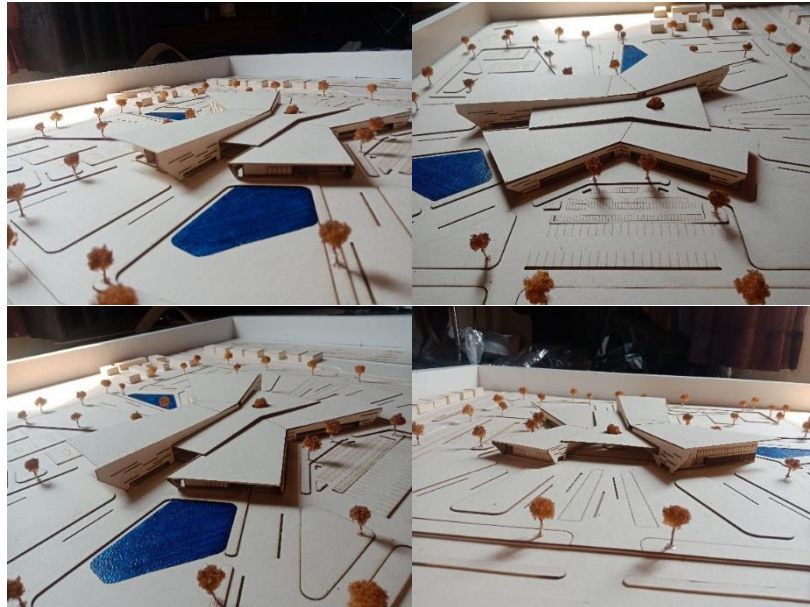
Eksterior menunjukkan suasana setiap sisi pada area site, bagian depan, belakang, dan samping site.



Gambar 6. 12 Eksterior

6.3 Foto Foto Maket

Foto-foto maket menunjukkan gambar maket yang dibuat dari hasil rancangan pusat kegiatan remaja ini,



Gambar 6. 13 Maket