

BAB V

KONSEP PERANCANGAN

5.1 Konsep Dasar

Konsep/Strategi

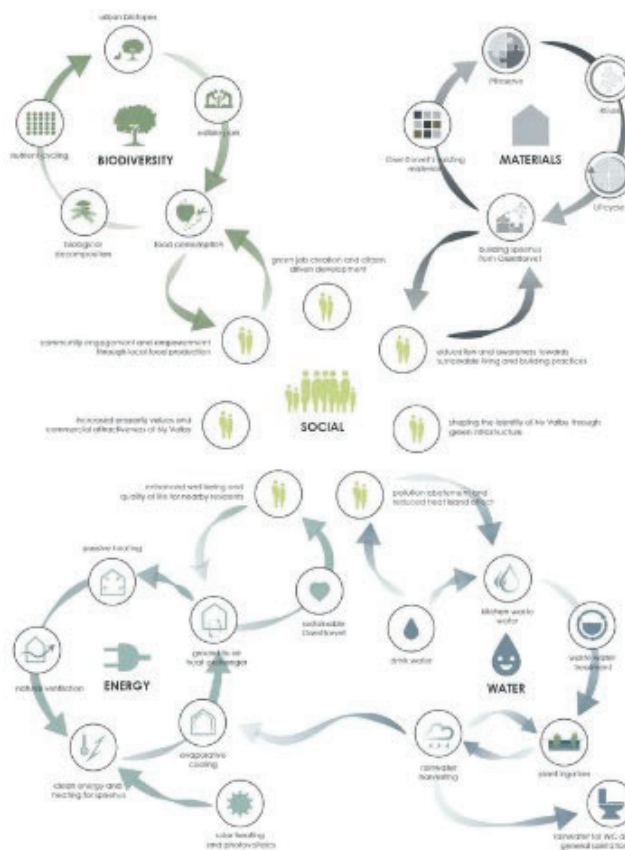
Konsep pada perancangan Terminal Tipe B Leuwiliang ini menguatkan pada beberapa strategi perancangan diantaranya:

1. *Passive Strategies*

2. *Solar Shading*

3. *Active Strategies*

4. *Renewable*



Gambar 5. 1 Diagram Konsep Dasar

5.2 Rencana Tapak

5.2.1 Permintaan

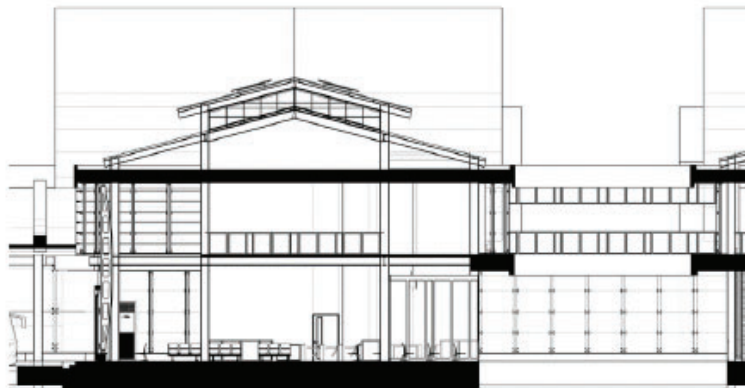
Konsep bangunan Menerapkan bentuk-bentuk yang responsif terhadap lingkungan seperti courtyard sebagai pengatur iklim, ruang luar, serta set back yang didukung dengan penanaman vegetasi dan lansekap.



Gambar 5. 2 Zonasi Bangunan

5.2.2 *Passive Strategies*

Konsep ini menekankan pada penggunaan ventilasi alami untuk mengalirkan udara segar dan mengurangi penggunaan AC. Desain bangunan dengan konsep ini menggunakan banyak celah dan area terbuka yang mengalirkan udara secara alami.



Gambar 5. 3 Potongan Bangunan

5.2.3 *Solar Shading*

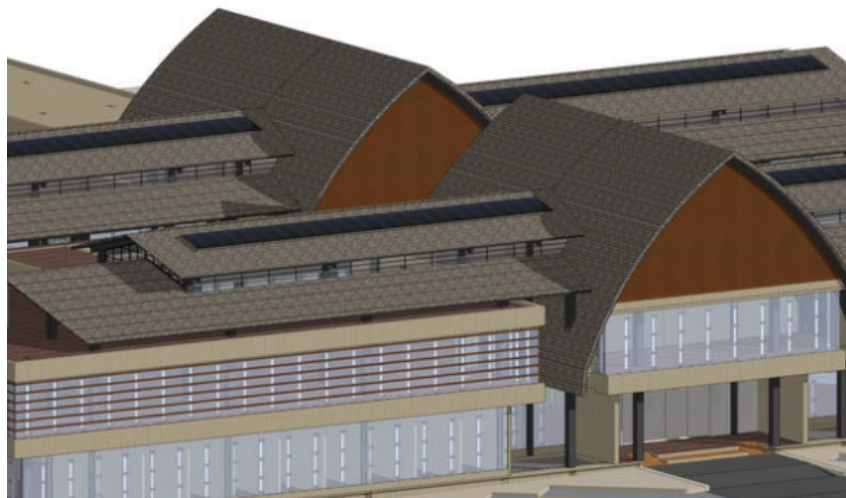
Konsep ini mengutamakan penggunaan cahaya matahari untuk menerangi ruangan, sehingga mengurangi penggunaan listrik. Desain bangunan dengan konsep ini menggunakan banyak jendela besar dan atap yang transparan.



Gambar 5. 4 Potongan Bangunan

5.2.4 *Active Strategies*

Perhitungan penggunaan energi listrik pada bangunan dan dikonversi dengan penggunaan solar panel sebagai sumber energi terbarukan dengan memaksimalkan bukaan bukaan untuk meminimalisir oenggunaan energi tak terbarukan.



Gambar 5. 5 Potongan Bangunan

5.2.5 *Renewable*

Penggunaan energi terbarukan yang didapat pada lokasi perancangan dengan menggunakan solar panel dan *pavegen system*.



Gambar 5. 5 Pavegen Sysyem