

BAB I

PENDAHULUAN

1.1 Latar Belakang Masalah

RSU Khalishah merupakan rumah sakit umum yang berada di Cirebon, Jawa Barat. RSU Khalishah terletak di Jalan Dr. Setiabudi No.8, Pegagan, Palimanan, Kabupaten Cirebon. Saat ini pegawai RSU Khalishah berjumlah 172 orang yang terdiri dari pegawai tetap dan pegawai kontrak.

Berdasarkan hasil wawancara dengan Bapak Medi selaku kepala bagian umum dan SDM, rumah sakit melakukan penilaian kinerja pegawai dalam waktu 1 kali dalam setahun. Penilaian dilakukan oleh setiap kepala bagian atau divisi langsung kepada bawahannya dengan menggunakan form penilaian. Hasil dari penilaian pegawai tersebut digunakan sebagai keputusan perpanjangan kontrak untuk pegawai yang berstatus kontrak, sementara itu untuk pegawai tetap hasil penilaian tersebut digunakan sebagai keputusan pemberian bonus. Pada hasil penilaian tahun 2020 terdapat pegawai memiliki nilai yang sama sehingga menyulitkan kepala bagian umum dan SDM dalam menentukan pegawai mana yang lebih layak (Lampiran 1). Permasalahan yang terjadi adalah kriteria-kriteria yang ada didalam penilaian tidak memiliki bobot atau bobot dari seluruh kriteria memiliki nilai yang sama, sehingga kriteria tersebut terlalu *general* atau umum dan tidak ada perbedaan tingkat kepentingan antar kriteria tersebut. Dampak dari kriteria yang tidak memiliki bobot pembeda dapat menimbulkan hasil penilaian yang tidak sesuai dengan tujuan penilaian. Selain itu terdapat juga permasalahan lainnya, yaitu terdapat pegawai yang memenuhi kriteria dalam penilaian namun pegawai tersebut tidak sesuai harapan dalam mengemban amanat dan tugasnya. RSU Khalishah ingin menjadi rumah sakit yang terus berkembang dalam segi pelayanan maupun SDM, untuk mendapatkan kemampuan SDM yang terus berkembang perlu dilakukan perubahan pada penilaian yang berjalan saat ini karena keberhasilan dari suatu perusahaan dalam mencapai suatu target tidak terlepas dari peran SDM dalam perusahaan yang ikut serta memberikan kontribusi terhadap perusahaan.

Berdasarkan hal tersebut, diperlukan perancangan dan pembangunan aplikasi sistem informasi penilaian karyawan di bagian SDM yang dapat membantu untuk

mengevaluasi dengan tepat dan mempercepat proses penilaian. Keberadaan aplikasi tersebut diharapkan dapat mempermudah pengelolaan dan pengolahan data penilaian kinerja karyawan dan membantu keputusan dari bagian umum dan SDM di rumah sakit serta perkembangan dari rumah sakit tersebut. Metode yang digunakan dalam penelitian ini adalah metode *Weighted Product* (WP). Metode tersebut dipilih karena metode ini mampu menentukan nilai dari setiap atribut yang ada, setelah itu nilai tertinggi dari setiap kriteria-kriteria dapat diketahui sehingga dapat menentukan pegawai mana yang layak mendapatkan bonus untuk pegawai tetap dan perpanjangan kontrak untuk pegawai kontrak.

Berdasarkan latar belakang dan pandangan atas kebutuhan suatu perusahaan dalam menjalankan sistem informasi yang terpadu, maka penulis merasa tertarik untuk melakukan penelitian berdasarkan fenomena tersebut. Penelitian akan pentingnya komponen dalam sebuah Sistem Informasi Manajemen penulis lakukan di RSUD Khalishah dengan Judul “Sistem Informasi Manajemen Penilaian Kinerja Pegawai di RSUD Khalishah”.

1.2 Identifikasi Masalah

Berdasarkan pada penjelasan masalah yang terdapat di latar belakang maka penulis dapat diidentifikasi bahwa permasalahan yang terjadi di RSUD Khalishah yaitu sebagai berikut:

1. Kepala Bagian Umum dan SDM RSUD Khalishah sulit untuk mengevaluasi hasil dari penilaian pegawai tetap untuk penentuan pemberian bonus.
2. Kepala Bagian Umum dan SDM RSUD Khalishah sulit untuk mengevaluasi hasil dari penilaian pegawai kontrak untuk penentuan perpanjangan kontrak.

1.3 Maksud dan Tujuan Penelitian

Penelitian ini bermaksud untuk membangun Sistem Informasi Penilaian Kinerja Pegawai di RSUD Khalishah. Adapun tujuan akhir dari penelitian ini adalah sebagai berikut:

1. Membantu Kepala Bagian Umum dan SDM dalam penentuan pegawai tetap yang akan diberikan bonus.

2. Membantu Kepala Bagian Umum dan SDM dalam penentuan pegawai kontrak yang akan diberikan perpanjangan kontrak.

1.4 Batasan Masalah

Berdasarkan latar belakang masalah pada RSUD Khalishah yang telah diuraikan diatas, berikut merupakan batasan masalah dalam penelitian ini:

1. Pengolahan
 - a. Data Input

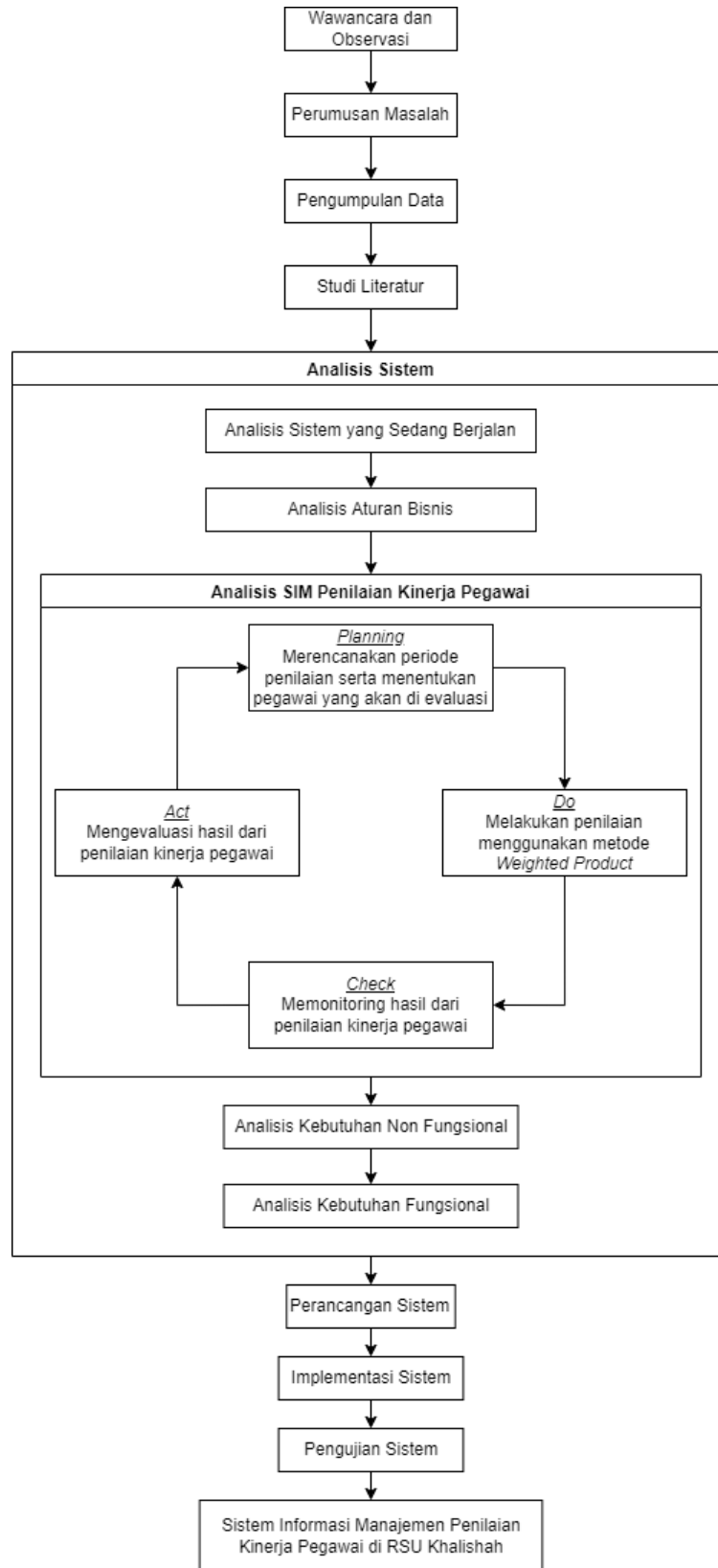
Data yang diinput ke dalam sistem adalah data penilaian, data pegawai tetap, dan pegawai kontrak RSUD Khalishah.
 - b. Proses

Proses pengolahan data pada sistem ini adalah sebagai berikut:

 1. Proses pengolahan data pegawai.
 2. Proses pengolahan data penilaian kinerja pegawai.
 3. Proses pengolahan pemberian rekomendasi keputusan hasil evaluasi kepada pegawai tetap dan kontrak.
 - c. Output
 1. Informasi mengenai data pegawai
 2. Informasi mengenai hasil penilaian kinerja pegawai
 3. Informasi mengenai rekomendasi keputusan hasil dari evaluasi pegawai tetap dan kontrak.
2. Metode yang digunakan dalam sistem pendukung keputusan pada penelitian ini adalah *Weight Product* (WP) yang digunakan dalam proses penilaian kinerja pegawai.
3. Direktur dan Kepala Bagian tidak dilakukan penilaian
4. Pemberian rekomendasi dari sistem untuk pegawai dengan status tetap dan kontrak berbeda.
5. Pemberian rekomendasi untuk pegawai dengan status tetap adalah rekomendasi pemberian bonus.
6. Pemberian rekomendasi untuk pegawai dengan status kontrak adalah rekomendasi perpanjangan kontrak.

7. Sistem yang dibangun pada penelitian ini adalah berbasis web dengan menggunakan bahasa pemrograman PHP dan *Javascript*, serta MySQL sebagai *database*.

1.5 Metodologi Penelitian



Gambar 1.1 Metodologi Penelitian

Berikut merupakan penjelasan dari masing-masing tahapan penelitian berdasarkan Gambar 1.1:

1. Wawancara dan Observasi

Pada tahap ini peneliti memulai penelitian dengan berkunjung ke RSUD Khalishah, selanjutnya peneliti mengamati, menganalisa dan mewawancarai mengenai kegiatan atau proses bisnis yang berjalan dan menggali informasi seputar kendala yang saat ini dihadapi oleh perusahaan.

2. Perumusan Masalah

Pada tahap ini peneliti melakukan identifikasi masalah yang terdapat pada RSUD Khalishah. Tahapan ini merupakan suatu hal yang sangat penting dalam penelitian karena tahap ini merupakan alasan suatu penelitian dilakukan agar menjadi bukti bahwa penelitian ini benar-benar membutuhkan pemecahan terhadap masalah yang terjadi.

3. Pengumpulan Data

Pada tahap ini peneliti melakukan pengumpulan data untuk memenuhi kebutuhan penelitian dan juga sebagai pendukung dalam sistem yang akan dibuat.

4. Studi Literatur

Tahap ini merupakan metode pengumpulan data melalui berbagai literatur-literatur yang berasal dari buku, jurnal, dan bacaan lainnya yang berkaitan dengan topik yang diteliti.

5. Analisis Sistem

Pada tahap ini dilakukan analisis terhadap sistem yang akan dibuat. Tahap ini bertujuan untuk memberikan sebuah gambaran mengenai Sistem Informasi Manajemen Penilaian Kinerja Pegawai RSUD Khalishah. Adapun tahap-tahap dalam analisis sistem ini, antara lain sebagai berikut:

a. Analisis Sistem yang Sedang Berjalan

Pada tahap ini peneliti mengamati prosedur-prosedur yang sedang berjalan saat ini. Analisis tersebut berupa sistem penilaian kinerja pegawai tetap maupun pegawai kontrak.

b. Analisis Aturan Bisnis Perusahaan

Pada tahap ini peneliti mengamati mengenai aturan bisnis yang terdapat pada perusahaan yaitu RSUD Khalishah. Aturan tersebut merupakan aturan yang tertulis dalam sebuah dokumen, aturan ini memberikan pengaruh terhadap pembangunan dari sistem yang akan dibuat.

1 Analisis SIM Penilaian Kinerja Pegawai (Model)

Pada tahap ini peneliti menggunakan metode PDCA untuk proses penilaian pegawai pada RSUD Khalishah. Berikut merupakan tahapan analisis dengan model PDCA yang dilakukan:

1) Planning

Tahapan pertama ini peneliti merencanakan periode dalam penilaian pegawai agar sesuai dengan pemecahan masalah dan tujuan perusahaan.

2) Do

Tahap selanjutnya merupakan tahap dimana dilakukan eksekusi perhitungan dari penilaian kinerja dengan menggunakan metode *Weighted Product*.

3) Check

Pada tahap ini dilakukan pengecekan terhadap hasil dari perhitungan dengan menggunakan metode *Weighted Product*.

4) Act

Pada tahapan yang terakhir ini dilakukan evaluasi terhadap hasil penilaian dari sistem yang digunakan.

2 Analisis Kebutuhan Non Fungsional

Analisis ini merupakan analisis yang menganalisa kebutuhan non fungsional yang dibutuhkan dalam pembangunan sistem pada RSUD Khalishah, berikut merupakan analisis kebutuhan fungsional yang dibutuhkan:

1) Analisis Kebutuhan Pengguna

2) Analisis Kebutuhan Perangkat Keras

3) Analisis Kebutuhan Perangkat Lunak

3 Analisis Kebutuhan Fungsional

Analisis ini merupakan analisis yang menganalisis kebutuhan secara fungsional yang mencakup informasi mengenai gambaran, perencanaan, dan sketsa fungsi yang terdapat pada sistem yang akan dibangun. Berikut merupakan analisis kebutuhan fungsional pada sistem yang akan dibangun:

- 1) Analisis Basis Data (ERD)
- 2) Data Flow Diagram (DFD)
- 3) Skema Relasi

4 Perancangan Sistem

Pada tahap ini dilakukan perancangan komponen-komponen dalam pembangunan Sistem Informasi Manajemen Penilaian Kinerja Pegawai di RSUD Khalishah. Berikut merupakan perancangan yang dilakukan:

- 1) Perancangan Tabel Relasi
- 2) Perancangan Struktur Tabel
- 3) Perancangan Struktur Menu
- 4) Perancangan Antar Muka

5 Implementasi Sistem

Pada tahap ini sistem yang telah dibangun akan diimplementasikan, seluruh analisis dan perancangan telah selesai diterapkan pada tahap ini.

6 Pengujian Sistem

Pada tahap ini peneliti melakukan pengujian terhadap sistem yang telah dibangun dengan menggunakan pendekatan Black Box.

1.6 Sistematika Penulisan

Untuk memudahkan penulisan dalam penyusunan skripsi ke arah yang dimaksud, maka digunakan sistematika penulisan yang nantinya akan mempermudah penulisan skripsi, yaitu sebagai berikut:

1. BAB 1 – Pendahuluan

Bab ini berisi tentang latar belakang, rumusan masalah, maksud dan tujuan, manfaat, batasan masalah, metodologi penelitian dan sistematika penulisan.

2. BAB 2 – Tinjauan Pustaka

Bab ini membahas teori-teori pendukung yang digunakan dalam perencanaan dan pembuatan skripsi.

3. BAB 3 – Pembahasan

Bab ini berisi tentang data analisis, perancangan dan pengujian pada penelitian, serta pembahasan sistem yang telah dikembangkan selama melakukan penelitian.

4. BAB 4 – Kesimpulan dan Saran

Bab ini berisi tentang kesimpulan yang diperoleh selama melakukan penelitian dan menghasilkan saran-saran untuk memperbaiki penelitian untuk kedepannya.