

BAB II DESKRIPSI PROYEK

2.1 UMUM

2.1.1 Definisi

Usaha untuk menggambarkan pergerakan makhluk hidup maupun benda pada sebuah media yang disebut menganimasikan, yang asal katanya dari bahas latin animare yang berarti menghidupkan, mengisi atau memberikan yawa. Kata bahasa Latin “animātiō” artinya “animō” (“menganimasikan” atau “memberikan kehidupan”) dan “ātiō” (“sebuah aksi”) berarti “aksi untuk menghidupkan atau memberikan kehidupan”.

Film animasi atau disebut dengan animasi saja adalah film karya tangan bergerak yang berceritakan tentang sesuatu. Atau kumpulan gambar gambar kemudian dibuat seolah dia bergerak.

Animasi adalah metode di mana sebuah gambar atau objek dimanipulasi untuk menciptakan bentuk bergerak yang disusun secara beraturan mengikuti alur pergerakan yang telah ditentukan pada setiap pertambahan hitungan waktu yang terjadi. Objek yang dimaksud adalah gambar manusia, gambar hewan, gambar tumbuhan, tulisan teks, gedung, dan lain-lain.

Rumah produksi (Inggris: *production house*, PH) merupakan istilah umum untuk perusahaan yang menyokong sebuah industry kreatif dalam produksi karya karya audio visual dan acara televisi atau radio sesuai dengan peraturan perundang undang yang berlaku.

Definisi lain menurut Laksono, rumah produksi sebuah badan usaha atau organisasi keahlian dalam memproduksi program-program audio dan audiovisual yang disajikan secara layak untuk khalayak umum mau langsung ataupun melalui broadcasting.

Terdapat 3 kategori studio animasi berdasarkan jasa atau layanan yang dikerjakan terdiri dari:

1. Studio animasi kriteria mikro

Studio animasi mikro hanya menyediakan layanan jasa pembuatan asset 3D modeling dan jasa pembuatan animasi 3D dan 2D bersekala kecil dan fasilitas terbatas.

2. Studio animasi kriteria kecil

Pada studio animasi kriteria kecil menyediakan jasa story board, layout artis, 3D modeling, animasi 2D dan 3D dan masih diskala yang kecil.

3. Studio animasi kriteria menengah

Studio animasi kelas menengah jasa yang ditawarkan adalah film animasi, broadcasting animasi, edukasi animasi, games, dan publishing. Sekalanya lebih besar lagi dan kategori studio ini lah yang akan dirancang pada perancangan ini.



Gambar. 2. 1 ruang kerja animator
Sumber: google search

Dalam membuat sebuah animasi apalagi filmn animasi memerlukan sdm yang banyak dan juga fasilitas yang memadai deikarenakan membuat animasi memakan banyak part apalagi kalua Digambar tangan akan memakan banyak waktu utuk mananggulangnya harus banyak personel

juga untuk mengimbangi. Tidak lupa dengan modalnya dan waktu pengerjaan harus maksimal karena dapat mempengaruhi hasil dari animasinya.



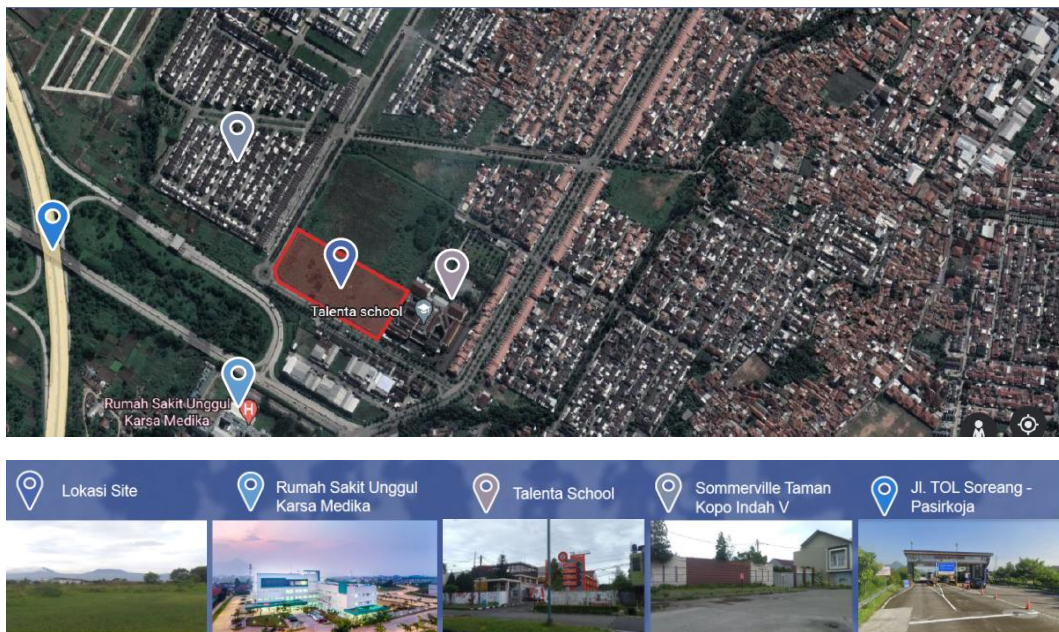
Gambar. 2. 2 ruang kerja animator
Sumber: google search

2.1.2 Data Proyek

Judul Proyek	: Rumah Produksi Animasi 2D dan 3D (Sani Animation)
Jenis Proyek	: Fiktif
Lokasi Proyek	: Blok E4, Mekar Rahayu, Kec. Margaasih, Kabupaten Bandung, Jawa Barat 40218
Luas Lahan	: 20.000 M ²
Batas Timur Laut	: Perumahan, Jl Taman Kopo Indah
Batas Barat Laut	: Perumahan, Ruko, Jl Taman Kopo Indah 5
Batas Tenggara	: Ruko, Sekolah Talent, Jl Taman Kopo Indah 3
Batas Barat Daya	: Kawasan Industri, Ruko, jalan tol soraja
Kdb	: 40 %
Klb	: 3
Gsb	: 4
Sumber Dana	: Diasumsikan Swasta

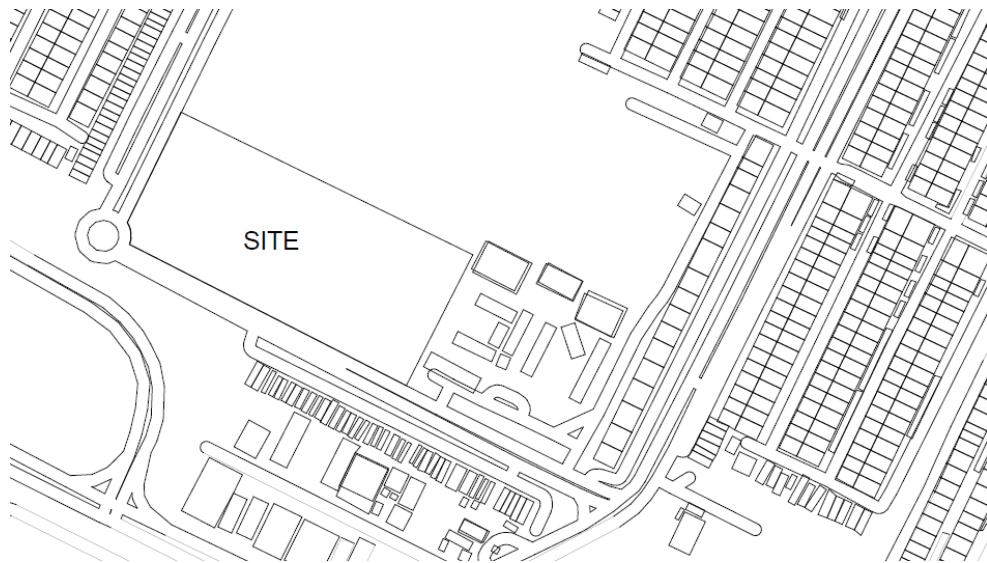
2.1.3 Lokasi Proyek

Kab Bandung menjadi lokasi site berdasarkan isu pengembangan industri animasi dan Kawasan tersebut cocok untuk proses pembuatan animasi. Lokasi tempat ini berada di Blok E4, Mekar Rahayu, Kec. Margaasih, Kabupaten Bandung, Jawa Barat 40218, mengakses tempat ini dapat menggunakan transportasi pribadi atau pun transportasi umum dapat melalui tol juga supaya cepat.



Gambar. 2. 3 lokasi proyek

Berikut merupakan site plan dari lokasi perencanaan yang memiliki luas 2 hektar dimana tempat ini merupakan area lahan kosong yang awalnya digunakan untuk lapangan. Area sekitar dekat dengan perumahan, jalan raya, ruko dan sekolah, akses mudah dan tidak macet.



Gambar. 2. 4 site

2.1.4 Perhitungan KDB dan KLB

Berdasarkan pada Peraturan Daerah Kabupaten Bandung No 27 diketahui kdb dan klb di daerah kabupaten bandung, kopo indah berikut perhitungan untuk luas lantai dasat, total lantai dan jumlah max lantai yang dapat dibangun pada lahan tersebut.

DIK:

Kdb : 40%
Klb : 3
Luas Lahan : 20000 M2

DIT:

Luas Lantai Dasar?

Luas Total Lantai?

Jumlah Lantai?

Jawab:

$$\begin{aligned} \text{Luas Lahan} \times \text{Kdb} &= \text{Luas Lantai Dasar} \\ 20000 \text{ M}^2 \times 40 \% &= 8000 \text{ M}^2 \\ \text{Klb} \times \text{Luas Lahan} &= \text{Luas Total Lantai} \\ 3 \times 20000 &= 60000 \text{ M}^2 \\ \text{Klb} / \text{Kdb} &= \text{Jumlah Lantai} \\ 75000 / 10000 &= 7,5 \text{ Lantai} \end{aligned}$$

Kesimpulan:

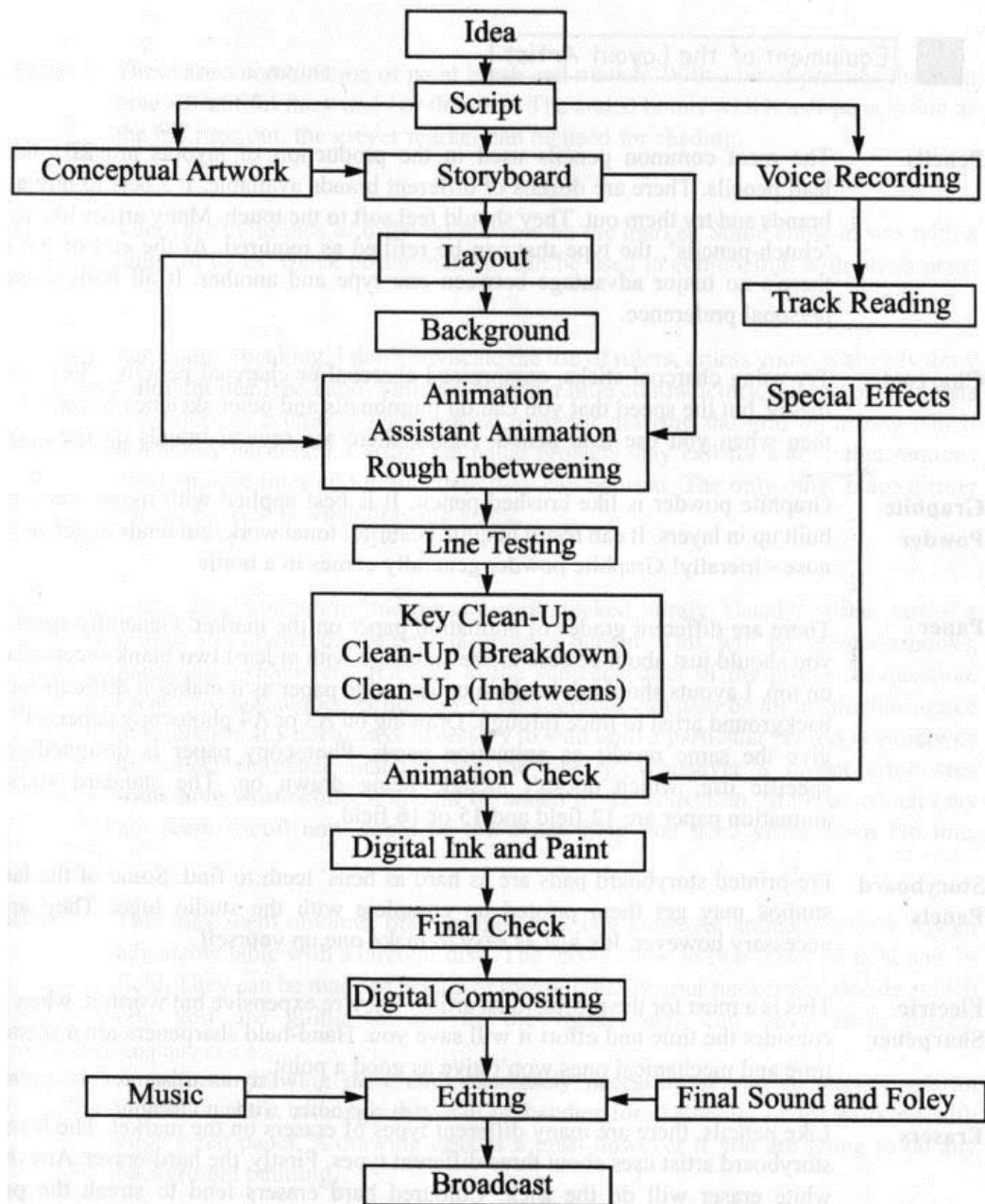
Luas lantai dasar max 8000 m²

Luas total bangunan max 60000 m²

Jumlah lantai max 7 lantai

2.2 PROGRAM KEGIATAN

Berdasarkan Kemetrian Pariwisata dan Ekonomi Kreatif RI (2015) proses pengerjaan animasi dibagi menjadi 3 tahap yaitu pra produksi, produksi dan pasca produksi. Yang dimana prosesnya dari pengumpulan ide, penulisan skrip, pembuatan karakter, pemodelan, animasi, editing, sound effect, dabing, hingga jadi sebuah film animasi. Berikut alur proses tersebut:



Gambar. 2. 5 proses produksi animasi

Dari diagram proses produksi animasi diatas dapat ditarik kebutuhan ruang apa saja yang diperlukan untuk menunjang proses produksi animasi.

2.3 KEBUTUHAN RUANG

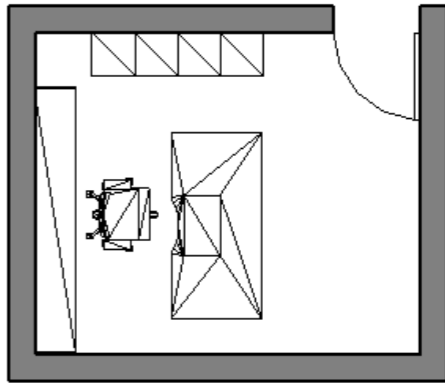
Berdasarkan dengan alur produksi dan juga alur aktivitas diatas kebutuhan ruang yang diperlukan pada rumah produksi adalah sebagai berikut:

Tabel. 2. 1 ruang ruang studio

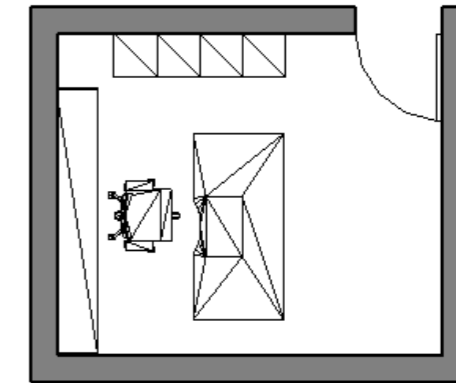
MAIN AREA
AREA FOUNDER
R. PRODUSER
R. SUTRADARA
AREA STORY
R. PENULIS
R. STORYBOARDER
R. DESAINER KARAKTER
AREA ANIMATION
R. LEAD ANIMATOR
R. KONSEP ARTIS
R. 2D ANIMATOR
R. 3D ANIMATOR
R. MODELER
AREA EDITING
R. COMPOSITE ARTIS
R. DESAINER VISUAL EFFECT
AREA RECORDING
R. VOICE RECORDING
R. MUSIC
R. SPECIAL EFFECTS
AREA TECHNICAL
R. LEAD TECHNICAL DIRECTOR
R. TECHNICAL DIRECTOR ASISTAIN
R. IT SUPPORT

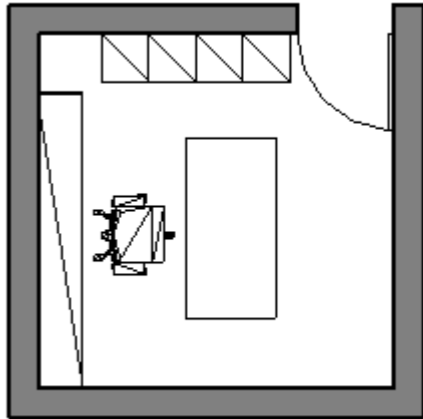

3D ANIMATION

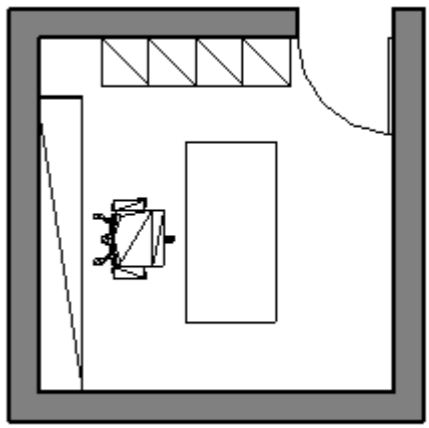
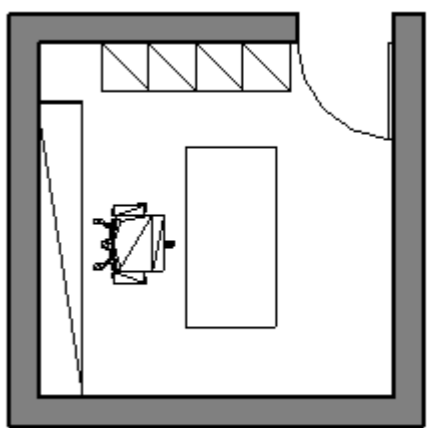
NAME	KAPASITAS	KEBUTUHAN RUANG	LUASAN	SIRKULASI	LUAS	JUMLAH RUANG	TOTAL (m2)	SKETSA
PENGELOLA								
DIRECTED	1	1 SET MEJA KERJA 2,2 X 1,4 1 SET MEJA KURSI TAMU 2,4 X 3 1 SET ALMARI 4 M	14,45	40%	20,3	1	20,3	
CO-DIRECTED	1	1 SET MEJA KERJA 2,2 X 1,4 1 SET ALMARI 4 M	7,3	40%	10,22	1	10,22	
PRODUSER	1	1 SET MEJA KERJA 2,2 X 1,4 1 SET MEJA KURSI TAMU 2,4 X 3 1 SET ALMARI 4 M	14,45	40%	20,3	1	20,3	
EXECUTIVE PRODUCERS	2	1 SET MEJA KERJA 2,2 X 1,4 1 SET ALMARI 4 M	7,3	40%	10,22	2	20,44	
ASSOCIATE PRODUCER	1	1 SET MEJA KERJA 2,2 X 1,4 1 SET ALMARI 4 M	7,3	40%	10,22	1	10,22	
STORY BY	3	v1 SET MEJA KERJA 2,2 X 1,4 1 SET ALMARI 4 M	7,3	40%	10,22	3	30,66	
SCREENPLAY	2	1 SET MEJA KERJA 2,2 X 1,4 1 SET ALMARI 4 MONITOR LAYAR LEBAR	8,3	40%	11,48	2	22,96	
MUSIC	1	1 SET MEJA KERJA 2,2 X 1,4 1 SET ALMARI 4 M	7,3	40%	10,22	1	10,22	
STORY SUPERVISOR	1	1 SET MEJA KERJA 2,2 X 1,4 1 SET ALMARI 4 M	7,3	40%	10,22	1	10,22	
FILM EDITOR	1	1 SET MEJA KERJA 2,2 X 1,4 1 SET ALMARI 4 M	7,3	40%	10,22	1	10,22	
PRODUCTION DESINER	1	1 SET MEJA KERJA 2,2 X 1,4 1 SET ALMARI 4 M	7,3	40%	10,22	1	10,22	
SUPERVISING TECHNICAL DIRECTOR	1	1 SET MEJA KERJA 2,2 X 1,4 1 SET ALMARI 4 M	7,3	40%	10,22	1	10,22	
PRODUKTION MANAGER	1	1 SET MEJA KERJA 2,2 X 1,4 1 SET ALMARI 4 M	7,3	40%	10,22	1	10,22	
SUPERVISING ANIMATOR	1	1 SET MEJA KERJA 2,2 X 1,4 1 SET ALMARI 4 M	7,3	40%	10,22	1	10,22	
DIRECTOR OF PHOTOGRAPHY	2	1 SET MEJA KERJA 2,2 X 1,4 1 SET ALMARI 4 M	7,3	40%	10,22	2	20,44	
CHARACTER SUPERVISOR	1	1 SET MEJA KERJA 2,2 X 1,4 1 SET ALMARI 4 M	7,3	40%	10,22	1	10,22	

SETS SUPERVISOR	1	1 SET MEJA KERJA 2,2 X 1,4 1 SET ALMARI 4 M	7,3	40%	10,22	1	10,22	
EFFECTS SUPERVISOR	1	1 SET MEJA KERJA 2,2 X 1,4 1 SET ALMARI 4 M	7,3	40%	10,22	1	10,22	
SIMULATION AND CROWDS SUPERVISOR	1	1 SET MEJA KERJA 2,2 X 1,4 1 SET ALMARI 4 M	7,3	40%	10,22	1	10,22	
SHADING ART DIRECTION	1	1 SET MEJA KERJA 2,2 X 1,4 1 SET ALMARI 4 M	7,3	40%	10,22	1	10,22	
RENDERING SUPERVISOR	1	1 SET MEJA KERJA 2,2 X 1,4 1 SET ALMARI 4 M	7,3	40%	10,22	1	10,22	
SOUND DESIGNER	1	1 SET MEJA KERJA 2,2 X 1,4 1 SET ALMARI 4 M	7,3	40%	10,22	1	10,22	
PRE PRODUCTION PRODUCER	1	1 SET MEJA KERJA 2,2 X 1,4 1 SET ALMARI 4 M	7,3	40%	10,22	1	10,22	
POST PRODUCTION PRODUSER	1	1 SET MEJA KERJA 2,2 X 1,4 1 SET ALMARI 4 M	7,3	40%	10,22	1	10,22	
CASTING	2	1 SET MEJA KERJA 2,2 X 1,4 1 SET ALMARI 4 M	7,3	40%	10,22	2	20,44	
CAST STORY	17	1 SET MEJA KURSI TAMU 2,4 X 3	7,2	40%	10,08	5	50,4	
STORY MANAGER	1	1 SET MEJA KERJA 2,2 X 1,4 1 SET MEJA KURSI TAMU 2,4 X 3 1 SET ALMARI 4 M	14,45	40%	20,3	1	20,3	
STORY ARTISTS	11	1 SET MEJA KERJA 2,2 X 1,4 1 SET ALMARI 4 M	6	40%	8,4	11	92,4	
additional screenplay material	1	1 SET MEJA KERJA 2,2 X 1,4 1 SET ALMARI 4 M	6	40%	8,4	1	8,4	
SCRIPT SUPERVISOR	1	1 SET MEJA KERJA 2,2 X 1,4 1 SET ALMARI 4 M	6	40%	8,4	1	8,4	
ADDITIONAL STORYBOARDING	3	1 SET MEJA KERJA 2,2 X 1,4 1 SET ALMARI 4 M	6	40%	8,4	3	25,2	
STORY CONSULTANT	1	1 SET MEJA KERJA 2,2 X 1,4 1 SET ALMARI 4 M	6	40%	8,4	1	8,4	
CREATIVE DEVELOPMENT	1	1 SET MEJA KERJA 2,2 X 1,4 1 SET ALMARI 4 M	6	40%	8,4	1	8,4	
STORY COORDINATORS	2	1 SET MEJA KERJA 2,2 X 1,4 1 SET ALMARI 4 M	6	40%	8,4	2	16,8	
ART								
ART MANAGER	1	1 SET MEJA KERJA 2,2 X 1,4 1 SET MEJA KURSI TAMU 2,4 X 3	14,45	40%	20,3	1	20,3	

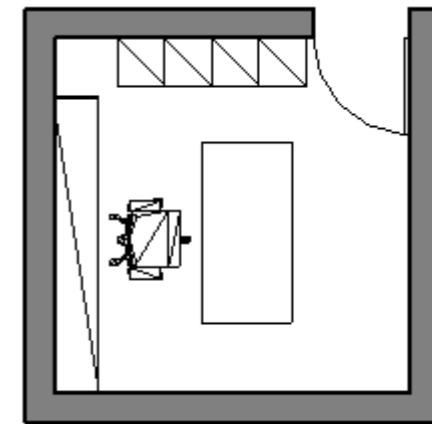
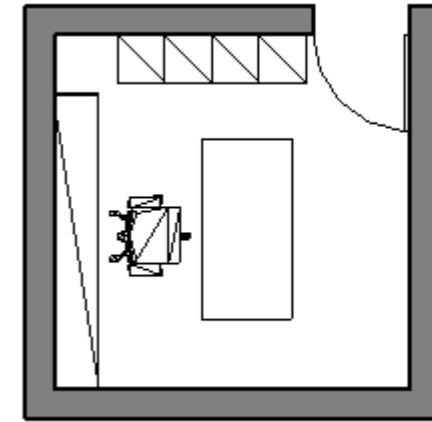
		1 SET ALMARI 4 M					
CHARACTER ART DIRECTION	2	1 SET MEJA KERJA 2,2 X 1,4 1 SET ALMARI 4 M	7,3	40%	10,22	2	20,44
ENVIRONMENT ART DIRECTION	2	1 SET MEJA KERJA 2,2 X 1,4 1 SET ALMARI 4 M	7,3	40%	10,22	2	20,44
LIGHTING DIRECTION	3	1 SET MEJA KERJA 2,2 X 1,4 1 SET ALMARI 4 M	7,3	40%	10,22	3	30,66
PRODUCTION ARTISTS	2	1 SET MEJA KERJA 2,2 X 1,4 1 SET ALMARI 4 M	6	40%	8,4	2	16,8
SCULPTOR	1	1 SET MEJA KERJA 2,2 X 1,4 1 SET ALMARI 4 M	6	40%	8,4	1	8,4
GRAPHIC DESIGNERS	2	1 SET MEJA KERJA 2,2 X 1,4 1 SET ALMARI 4 M	6	40%	8,4	2	16,8
DEVELOPMENT ARTISTS	7	1 SET MEJA KERJA 2,2 X 1,4 1 SET ALMARI 4 M	6	40%	8,4	7	58,8
ADDITIONAL PRODUCTION ART	1	1 SET MEJA KERJA 2,2 X 1,4 1 SET ALMARI 4 M	6	40%	8,4	1	8,4
ART INTERNS	2	1 SET MEJA KERJA 2,2 X 1,4 1 SET ALMARI 4 M	6	40%	8,4	2	16,8
ART COORDINATORS	2	1 SET MEJA KERJA 2,2 X 1,4 1 SET ALMARI 4 M	6	40%	8,4	2	16,8
ART PRODUCTION ASSISTANT	1	1 SET MEJA KERJA 2,2 X 1,4 1 SET ALMARI 4 M	6	40%	8,4	1	8,4
EDITORIAL							
EDITORIAL MANAGERS	1	1 SET MEJA KERJA 2,2 X 1,4 1 SET MEJA KURSI TAMU 2,4 X 3 1 SET ALMARI 4 M	14,45	40%	20,3	1	20,3
FILM EDITOR	1	1 SET MEJA KERJA 2,2 X 1,4 1 SET ALMARI 4 M	7,3	40%	10,22	1	10,22
ASSOCIATE EDITOR	1	1 SET MEJA KERJA 2 X 1	2	40%	2,8	1	2,8
ASSISTANT EDITORS	3	1 SET MEJA KERJA 2 X 1	2	40%	2,8	3	8,4
PRODUCTION MUSIC EDITING	1	1 SET MEJA KERJA 2 X 1	2	40%	2,8	1	2,8
ADDITIONAL SOUND DESIGN	1	1 SET MEJA KERJA 2 X 1	2	40%	2,8	1	2,8
ADDITIONAL EDITORIAL SUPPORT	5	1 SET MEJA KERJA 2 X 1	2	40%	2,8	5	14
EDITORIAL COORDINATOR	1	1 SET MEJA KERJA 2 X 1	2	40%	2,8	1	2,8
EDITORIAL ASSISTANT	1	1 SET MEJA KERJA 2 X 1	2	40%	2,8	1	2,8

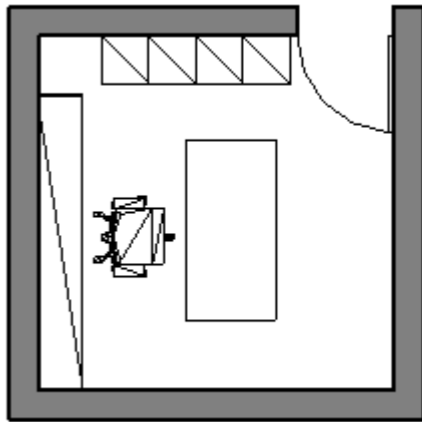
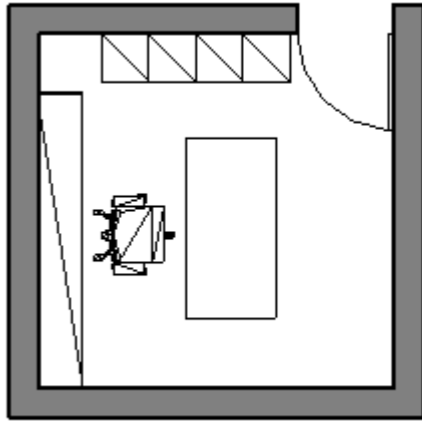


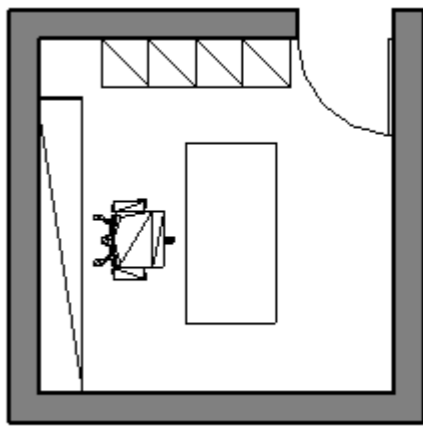
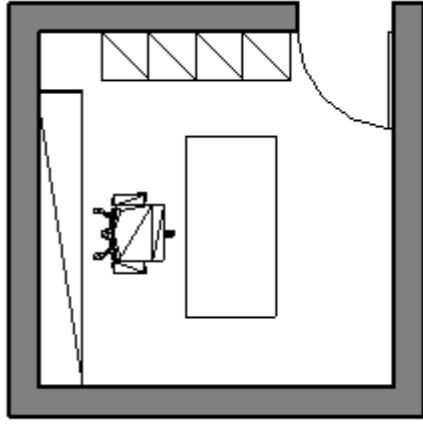
								
CAMERA & STAGING								
LAYOUT MANAGER	1	1 SET MEJA KERJA 2,2 X 1,4 1 SET MEJA KURSI TAMU 2,4 X 3 1 SET ALMARI 4 M	14,45	40%	20,3	1	20,3	
LAYOUT ARTISTS	10	1 SET MEJA KERJA 2,2 X 1,4	2	40%	2,8	10	28	
POST ANIMATION CAMERA ARTIST	1	1 SET MEJA KERJA 2,2 X 1,4 1 SET ALMARI 4 M	4,21	40%	6	1	6	
LAYOUT COORDINATOR	1	1 SET MEJA KERJA 2,2 X 1,4 1 SET ALMARI 4 M	4,21	40%	6	1	6	
ANIMATION								
ANIMATOR MANAGER	1	1 SET MEJA KERJA 2,2 X 1,4 1 SET MEJA KURSI TAMU 2,4 X 3 1 SET ALMARI 4 M	14,45	40%	20,3	1	20,3	
DIRECTING ANIMATORS	3	1 SET MEJA KERJA 2,2 X 1,4 1 SET ALMARI 4 M	7,3	40%	10,22	3	30,66	
ANIMATORS	64	1 SET MEJA KERJA 2,2 X 1,4 1 SET ALMARI 4 M	6	40%	8,4	64	537,6	
FIX ANIMATION LEAD	1	1 SET MEJA KERJA 2,2 X 1,4 1 SET ALMARI 4 M	6	40%	8,4	1	8,4	
FIX & ADDITIONAL ANIMATION	11	1 SET MEJA KERJA 2 X 1	2	40%	2,8	11	30,8	
CROWDS ANIMATION LEAD	1	1 SET MEJA KERJA 2,2 X 1,4 1 SET ALMARI 4 M	6	40%	8,4	1	8,4	
ANIMATION SHOT SUPPORT TECHNICIANS	2	1 SET MEJA KERJA 2,2 X 1,4 1 SET ALMARI 4 M	6	40%	8,4	2	16,8	
ANIMATION COORDINATOR	3	1 SET MEJA KERJA 2,2 X 1,4 1 SET ALMARI 4 M	6	40%	8,4	3	25,2	

								
CHARACTERS								
CHARACTER MANAGER	1	1 SET MEJA KERJA 2,2 X 1,4 1 SET MEJA KURSI TAMU 2,4 X 3 1 SET ALMARI 4 M	14,45	40%	20,3	1	20,3	
CHARACTER MODELING & ARTICULATION LEAD	1	1 SET MEJA KERJA 2,2 X 1,4 1 SET ALMARI 4 M	7,3	40%	10,22	1	10,22	
CHARACTER MODELING & ARTICULATION ARTISTS	9	1 SET MEJA KERJA 2,2 X 1,4 1 SET ALMARI 4 M	6	40%	8,4	9	75,6	
CHARACTER SHADING & GROOM LEAD	1	1 SET MEJA KERJA 2,2 X 1,4 1 SET ALMARI 4 M	6	40%	8,4	1	8,4	
CHARACTER SHADING & GROOM ARTISTS	12	1 SET MEJA KERJA 2,2 X 1,4 1 SET ALMARI 4 M	6	40%	8,4	12	100,8	
CHARACTER PAINT ARTISTS	2	1 SET MEJA KERJA 2,2 X 1,4 1 SET ALMARI 4 M	6	40%	8,4	2	16,8	
CHARACTER CLOTH LEAD	1	1 SET MEJA KERJA 2,2 X 1,4 1 SET ALMARI 4 M	6	40%	8,4	1	8,4	
CHARACTER CLOTH ARTISTS	4	1 SET MEJA KERJA 2,2 X 1,4 1 SET ALMARI 4 M	6	40%	8,4	4	33,6	
CHARACTER COORDINATOR	1	1 SET MEJA KERJA 2,2 X 1,4 1 SET ALMARI 4 M	6	40%	8,4	1	8,4	
CHARACTER PRODUCTION ASSISTANT	1	1 SET MEJA KERJA 2,2 X 1,4 1 SET ALMARI 4 M	6	40%	8,4	1	8,4	

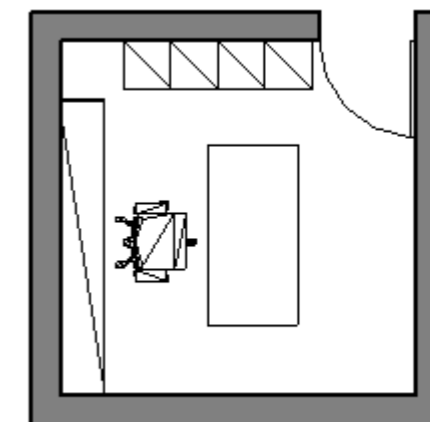
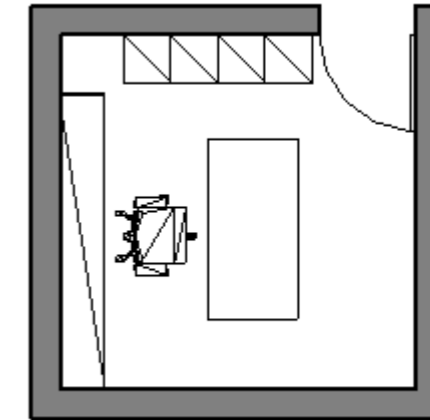
SIMULATION & CROWDS							
SIMULATOR & CROWDS MANAGER	1	1 SET MEJA KERJA 2,2 X 1,4 1 SET MEJA KURSI TAMU 2,4 X 3 1 SET ALMARI 4 M	14,45	40%	20,3	1	20,3
SIMULATOR & CROWDS ARTISTS	19	1 SET MEJA KERJA 2,2 X 1,4 1 SET ALMARI 4 M	4,21	40%	6	19	114
GLOBAL TECHNOLOGY ENGINEERS	12	1 SET MEJA KERJA 2,2 X 1,4 1 SET ALMARI 4 M	4,21	40%	6	12	72
CHARACTER EFFECTS COORDINATOR	1	1 SET MEJA KERJA 2,2 X 1,4 1 SET ALMARI 4 M	4,21	40%	6	1	6
SET							
SETS MANAGER	1	1 SET MEJA KERJA 2,2 X 1,4 1 SET MEJA KURSI TAMU 2,4 X 3 1 SET ALMARI 4 M	14,45	40%	20,3	1	20,3
SET MODELING & DRESSING LEAD	1	1 SET MEJA KERJA 2,2 X 1,4 1 SET ALMARI 4 M	7,3	40%	10,22	1	10,22
SETS MODELING ARTISTS	7	1 SET MEJA KERJA 2,2 X 1,4	4,21	40%	6	7	42
SETS MODELING & ARTICULATION ARTIST	1	1 SET MEJA KERJA 2,2 X 1,4	4,21	40%	6	1	6
JUNGLE DRESSING LEAD	1	1 SET MEJA KERJA 2,2 X 1,4	4,21	40%	6	1	6
SETS DRESSING ARTISTS	1	1 SET MEJA KERJA 2,2 X 1,4	4,21	40%	6	1	6
SETS SHADING LEAD	3	1 SET MEJA KERJA 2,2 X 1,4	4,21	40%	6	3	18
SETS MATERIALS LEAD	1	1 SET MEJA KERJA 2,2 X 1,4	4,21	40%	6	1	6
SHADING ARTISTS	8	1 SET MEJA KERJA 2,2 X 1,4	4,21	40%	6	8	48
SETS PAINT ARTISTS	2	1 SET MEJA KERJA 2,2 X 1,4	4,21	40%	6	2	12
MATTE PAINT LEAD	1	1 SET MEJA KERJA 2,2 X 1,4	4,21	40%	6	1	6
MATTE PAINT TECHNICAL	4	1 SET MEJA KERJA 2,2 X 1,4	4,21	40%	6	4	24
SETS TECHNICAL LEAD	2	1 SET MEJA KERJA 2,2 X 1,4	4,21	40%	6	2	12
SETS TECHNICAL DEVELOPMENT	4	1 SET MEJA KERJA 2,2 X 1,4	4,21	40%	6	4	24



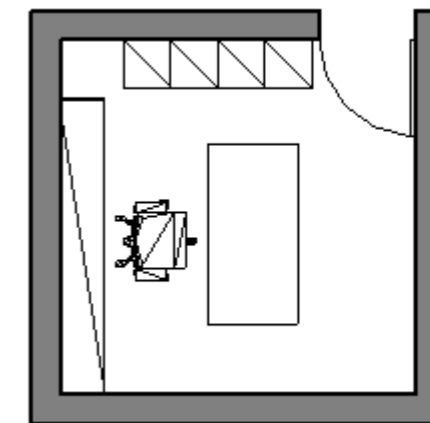
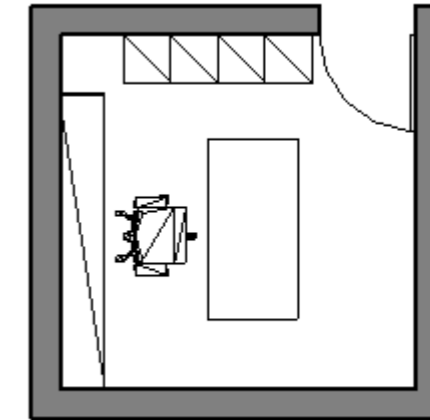
SET COORDINATOR	1	1 SET MEJA KERJA 2,2 X 1,4	4,21	40%	6	1	6		
INVENTOR									
SWEATBOX MANAGERS	2	1 SET MEJA KERJA 2,2 X 1,4 1 SET MEJA KURSI TAMU 2,4 X 3 1 SET ALMARI 4 M	14,45	40%	20,3	2	40,6		
LIGHTING									
LIGHTING MANAGERS	2	1 SET MEJA KERJA 2,2 X 1,4 1 SET MEJA KURSI TAMU 2,4 X 3 1 SET ALMARI 4 M	14,45	40%	20,3	2	40,6		
TECHNICAL LIGHTING LEAD	1	1 SET MEJA KERJA 2,2 X 1,4	4,21	40%	6	1	6		
LEAD LIGHTING ARTISTS	4	1 SET MEJA KERJA 2,2 X 1,4	4,21	40%	6	4	24		
SEQUENCE LIGHTING LEADS	6	1 SET MEJA KERJA 2,2 X 1,4	4,21	40%	6	6	36		
MASTER LIGHTING ARTISTS	8	1 SET MEJA KERJA 2,2 X 1,4	4,21	40%	6	8	48		
KEY LIGHTING ARTISTS	15	1 SET MEJA KERJA 2,2 X 1,4	4,21	40%	6	15	90		
SHOT LIGHTING ARTISTS	11	1 SET MEJA KERJA 2,2 X 1,4	4,21	40%	6	11	66		
ILLUMINATION ENGINEER	1	1 SET MEJA KERJA 2,2 X 1,4	4,21	40%	6	1	6		
LIGHTING OPTIMIZATION ENGINEER	1	1 SET MEJA KERJA 2,2 X 1,4	4,21	40%	6	1	6		
LIGHTING COORDINATOR	1	1 SET MEJA KERJA 2,2 X 1,4	4,21	40%	6	1	6		
EFFECTS									
EFFECTS MANAGER	1	1 SET MEJA KERJA 2,2 X 1,4 1 SET MEJA KURSI TAMU 2,4 X 3 1 SET ALMARI 4 M	14,45	40%	20,3	1	20,3		
DEVELOPMENT & EFFECTS ARTISTS	3	1 SET MEJA KERJA 2,2 X 1,4	4,21	40%	6	3	18		
EFFECTS ARTISTS	9	1 SET MEJA KERJA 2,2 X 1,4	4,21	40%	6	9	54		
EFFECTS COORDINATOR	1	1 SET MEJA KERJA 2,2 X 1,4	4,21	40%	6	1	6		

RENDERING & OPTIMIZATION								
RENDERING MANAGER	1	1 SET MEJA KERJA 2,2 X 1,4 1 SET MEJA KURSI TAMU 2,4 X 3 1 SET ALMARI 4 M	14,45	40%	20,3	1	20,3	
RENDERING & OPTIMIZATION ARTISTS	7		2	40%	2,8	7	19,6	
PRODUCTION								
PRODUCTION FINANCE LEAD	1	1 SET MEJA KERJA 2,2 X 1,4 1 SET MEJA KURSI TAMU 2,4 X 3 1 SET ALMARI 4 M	14,45	40%	20,3	1	20,3	
ASSISTANT TO THE DIRECTOR & LEGAL COORDINATION	1	1 SET MEJA KERJA 2,2 X 1,4 1 SET ALMARI 4 M	6	40%	4,8	1	4,8	
ASSISTANT TO THE PRODUCER	1	1 SET MEJA KERJA 2 X 1	2	40%	2,8	1	2,8	
ASSISTANT PRODUCTION ACCOUNTANT	1	1 SET MEJA KERJA 2 X 1	2	40%	2,8	1	2,8	
PRODUCTION OFFICE MANAGER	1	1 SET MEJA KERJA 2 X 1	2	40%	2,8	1	2,8	
PRODUCTION OFFICE ASSISTANTS	3	1 SET MEJA KERJA 2 X 1	2	40%	2,8	3	8,4	
ADDITIONAL PRODUCTION SUPPORT	8	1 SET MEJA KERJA 2 X 1	2	40%	2,8	8	22,4	
ACTING COACH	1	1 SET MEJA KERJA 2 X 1	2	40%	2,8	1	2,8	
STDIO TEACHERS	2	1 SET MEJA KERJA 2 X 1	2	40%	2,8	2	5,6	
IMAGE MASTERING								
MANAGER	1	1 SET MEJA KERJA 2,2 X 1,4 1 SET MEJA KURSI TAMU 2,4 X 3 1 SET ALMARI 4 M	14,45	40%	20,3	1	20,3	
LEAD ENGINEERS	2	1 SET MEJA KERJA 2,2 X 1,4 SET ALMARI 4 M	4,21	40%	6	2	12	

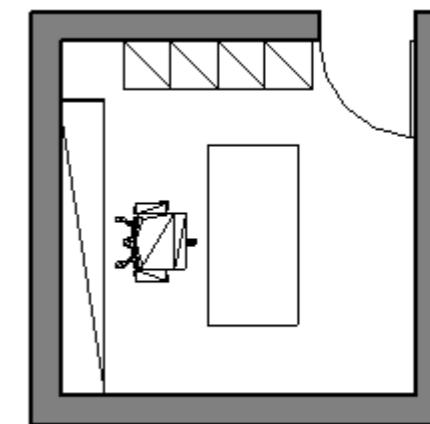
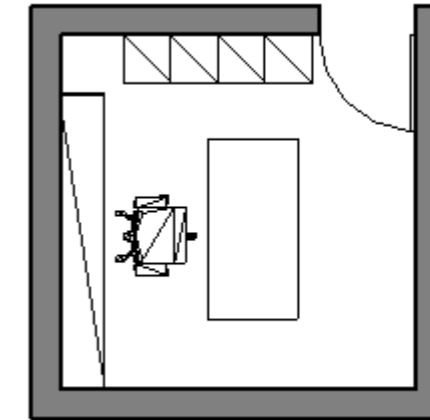
ADMINISTRATION MANAGER	1	1 SET MEJA KERJA 2,2 X 1,4	4,21	40%	6	1	6
MEDIA CONTROL MANAGER	1	1 SET MEJA KERJA 2,2 X 1,4	4,21	40%	6	1	6
IMAGE MASTERING COORDINATOR	1	1 SET MEJA KERJA 2,2 X 1,4	4,21	40%	6	1	6
SOFTWARE ENGINEERING	2	1 SET MEJA KERJA 2,2 X 1,4	4,21	40%	6	2	12
COLORIST	1	1 SET MEJA KERJA 2,2 X 1,4	4,21	40%	6	1	6
COLOR GRADING OPERATOR	1	1 SET MEJA KERJA 2,2 X 1,4	4,21	40%	6	1	6
MEDIA CONTROL TRANSFER OPERATORS	4	1 SET MEJA KERJA 2,2 X 1,4	4,21	40%	6	4	24
CAMERA OPERATORS	2	1 SET MEJA KERJA 2,2 X 1,4	4,21	40%	6	2	12
PROJECTION	2	1 SET MEJA KERJA 2,2 X 1,4	4,21	40%	6	2	12
STEREOSCOPIC 3 D							
DIRECTOR OF STEREOSCOPIC PRODUCTION	1	1 SET MEJA KERJA 2,2 X 1,4 1 SET MEJA KURSI TAMU 2,4 X 3 1 SET ALMARI 4 M	14,45	40%	20,3	1	20,3
STREOSCOPIC SUPERVISOR	1	1 SET MEJA KERJA 2,2 X 1,4	4,21	40%	6	1	6
TECHNICAL LEAD	1	1 SET MEJA KERJA 2,2 X 1,4	4,21	40%	6	1	6
TECHNICAL CONSULTANT	1	1 SET MEJA KERJA 2,2 X 1,4	4,21	40%	6	1	6
MANAGER	1	1 SET MEJA KERJA 2,2 X 1,4	4,21	40%	6	1	6
COORDINATOR	1	1 SET MEJA KERJA 2,2 X 1,4	4,21	40%	6	1	6
RENDERING	1	1 SET MEJA KERJA 2,2 X 1,4	4,21	40%	6	1	6
POST PRODUCTION							
DIRECTOR OF EDITORIAL & POST PRODUCTION	1	1 SET MEJA KERJA 2,2 X 1,4 1 SET MEJA KURSI TAMU 2,4 X 3 1 SET ALMARI 4 M	14,45	40%	20,3	1	20,3
POST PRODUCTION SUPERVISOR, VIDEO	1	1 SET MEJA KERJA 2,2 X 1,4	4,21	40%	6	1	6
POST PRODUCTION MANAGER	1	1 SET MEJA KERJA 2,2 X 1,4	4,21	40%	6	1	6
POST PRODUCTION COORDINATORS	2	1 SET MEJA KERJA 2,2 X 1,4	4,21	40%	6	2	12



management assistant	1	1 SET MEJA KERJA 2,2 X 1,4	4,21	40%	6	1	6
POST PRODUCTION ASSISTANT	1	1 SET MEJA KERJA 2,2 X 1,4	4,21	40%	6	1	6
CREATIVE FILM SERVICES MANAGER	1	1 SET MEJA KERJA 2,2 X 1,4	4,21	40%	6	1	6
CREATIVE FILM SERVICES COORDINATOR	1	1 SET MEJA KERJA 2,2 X 1,4	4,21	40%	6	1	6
CREATIVE FILM SERVICES TECHNICAL LEAD	1	1 SET MEJA KERJA 2,2 X 1,4	4,21	40%	6	1	6
CREATIVE FILM SERVICES EDITORIAL	2	1 SET MEJA KERJA 2,2 X 1,4	4,21	40%	6	2	12
CREATIVE FILM SERVICES ART DIRECTION & TITLE DESIGN	1	1 SET MEJA KERJA 2,2 X 1,4	4,21	40%	6	1	6
CREATIVE FILM SERVICES GRAPHICS	1	1 SET MEJA KERJA 2,2 X 1,4	4,21	40%	6	1	6
ORIGINAL DIALOGUE MIXER	2	1 SET MEJA KERJA 2,2 X 1,4	4,21	40%	6	2	12
RENDERING PIPLINE GROUP							
MANAGER	1	1 SET MEJA KERJA 2,2 X 1,4 1 SET MEJA KURSI TAMU 2,4 X 3 1 SET ALMARI 4 M	14,45	40%	20,3	1	20,3
TECHNICAL LEAD	1	1 SET MEJA KERJA 2,2 X 1,4 1 SET ALMARI 4 M	7,3	40%	10,22	1	10,22
TEAM	7	1 SET MEJA KERJA 2,2 X 1,4	4,21	40%	6	7	42
PRODUCTION ENGINEERING							
MANAGERS	5	1 SET MEJA KERJA 2,2 X 1,4 1 SET MEJA KURSI TAMU 2,4 X 3 1 SET ALMARI 4 M	7,3	40%	10,22	5	51,1



ENGINEERING	22	1 SET MEJA KERJA 2 X 1	2	40%	2,8	22	61,6
INFRASTRUCTURE	8	1 SET MEJA KERJA 2 X 1	2	40%	2,8	8	22,4
PRE - PRODUCTION ENGINEERING	1	1 SET MEJA KERJA 2,2 X 1,4	4,21	40%	6	1	6
LEAD	1	1 SET MEJA KERJA 2,2 X 1,4	4,21	40%	6	1	6
TEAM	7	1 SET MEJA KERJA 2,2 X 1,4	4,21	40%	6	7	42
POST PRODUCTION SOUND SERVICES BY	3	1 SET MEJA KERJA 2,2 X 1,4	4,21	40%	6	3	18
SUPERVISING SOUND EDITORS	2	1 SET MEJA KERJA 2,2 X 1,4	4,21	40%	6	2	12
RE-RECORDING	2	1 SET MEJA KERJA 2,2 X 1,4	4,21	40%	6	2	12
SOUND EFFECTS EDITORS	3	1 SET MEJA KERJA 2,2 X 1,4	4,21	40%	6	3	18
FOLEY EDITORS	2	1 SET MEJA KERJA 2,2 X 1,4	4,21	40%	6	2	12
ADR EDITOR	1	1 SET MEJA KERJA 2,2 X 1,4	4,21	40%	6	1	6
ASSISTANT SUPERVISING SOUND EDITORE	1	1 SET MEJA KERJA 2,2 X 1,4	4,21	40%	6	1	6
FOLEY ARTISTS	2	1 SET MEJA KERJA 2,2 X 1,4	4,21	40%	6	2	12
FOLEY MIXER	1	1 SET MEJA KERJA 2,2 X 1,4	4,21	40%	6	1	6
FOLEY RECORDIST	1	1 SET MEJA KERJA 2,2 X 1,4	4,21	40%	6	1	6
RECORDISTS	2	1 SET MEJA KERJA 2,2 X 1,4	4,21	40%	6	2	12
ASSISTANT SOUND DESIGNER	1	1 SET MEJA KERJA 2,2 X 1,4	4,21	40%	6	1	6
SOUND EFFECTS APPRENTICE	1	1 SET MEJA KERJA 2,2 X 1,4	4,21	40%	6	1	6
ADDITIONAL VOICER	15	1 SET MEJA KERJA 2,2 X 1,4	4,21	40%	6	15	90
MUSIC							
ORCHESTRATED & CONDUCTED	1	1 SET MEJA KERJA 2,2 X 1,4 1 SET MEJA KURSI TAMU 2,4 X 3 1 SET ALMARI 4 M	14,45	40%	20,3	1	20,3
RECORDED & MIXER	1	1 SET MEJA KERJA 2,2 X 1,4	6	40%	8,4	1	8,4
MUSIC EDITOR	1	1 SET MEJA KERJA 2,2 X 1,4	6	40%	8,4	1	8,4
MUSIC COTRACTOR	1	1 SET MEJA KERJA 2,2 X 1,4	6	40%	8,4	1	8,4
ASSISTANT MUSIC CONTRACTOR	1	1 SET MEJA KERJA 2,2 X 1,4	6	40%	8,4	1	8,4
SUPERVISING MUSIC COPYIST	1	1 SET MEJA KERJA 2,2 X 1,4	6	40%	8,4	1	8,4
ADDITIOANAL CONDUCTION	1	1 SET MEJA KERJA 2,2 X 1,4	6	40%	8,4	1	8,4



ADDITIONAL ORCHESTRATIONS	6	1 SET MEJA KERJA 2,2 X 1,4	6	40%	8,4	6	50,4
ASSISTANT MUSIC EDITOR	1	1 SET MEJA KERJA 2,2 X 1,4	6	40%	8,4	1	8,4
SCORE COORDINATOR	1	1 SET MEJA KERJA 2,2 X 1,4	6	40%	8,4	1	8,4
RECORDITS	2	1 SET MEJA KERJA 2,2 X 1,4	6	40%	8,4	2	16,8
SCORING CREW	4	1 SET MEJA KERJA 2,2 X 1,4	6	40%	8,4	4	33,6
EXECUTIVE MUSIC PRODUCER	1	1 SET MEJA KERJA 2,2 X 1,4	6	40%	8,4	1	8,4
MUSIC SUPERVISOR	1	1 SET MEJA KERJA 2,2 X 1,4	6	40%	8,4	1	8,4
MUSIC PRODUCTION DIRECTOR	1	1 SET MEJA KERJA 2,2 X 1,4	6	40%	8,4	1	8,4
MUSIC BUSINESS AFFAIRS	1	1 SET MEJA KERJA 2,2 X 1,4	6	40%	8,4	1	8,4
MUSIC PRODUCTION COORDINATOR	1	1 SET MEJA KERJA 2,2 X 1,4	6	40%	8,4	1	8,4
EXECUTIVE MUSIC ASSISTANT	1	1 SET MEJA KERJA 2,2 X 1,4	6	40%	8,4	1	8,4
MUSIC PRODUCTION ASSISTANT	1	1 SET MEJA KERJA 2,2 X 1,4	6	40%	8,4	1	8,4
MUSIC RECORDED & MIXED	1	1 SET MEJA KERJA 2,2 X 1,4	6	40%	8,4	1	8,4
COLOR TIMER	1	1 SET MEJA KERJA 2,2 X 1,4	6	40%	8,4	1	8,4
NRGATIVE CUTTING	1	1 SET MEJA KERJA 2,2 X 1,4	6	40%	8,4	1	8,4
SENIOR CREATIVE TEAM	6	1 SET MEJA KERJA 2,2 X 1,4	4,21	40%	6	6	36
SENIOR TECHNOLOGY TEAM	3	1 SET MEJA KERJA 2,2 X 1,4	4,21	40%	6	3	18
SENIOR STAFF	5	1 SET MEJA KERJA 2,2 X 1,4	4,21	40%	6	5	30
STUDIO TEAM							
A/V ENGINEERING	13	1 SET MEJA KERJA 2 X 1	2	40%	2,8	13	36,4
ADMINISTRATION & APPLICATION SUPPORT	7	1 SET MEJA KERJA 2 X 1	2	40%	2,8	7	19,6
DATA MANAGEMENT GROUP	3	1 SET MEJA KERJA 2 X 1	2	40%	2,8	3	8,4
DESKTOP & INFRASTRUCTUR	41	1 SET MEJA KERJA 2 X 1	2	40%	2,8	41	114,8



PRODUCTION RESOURCES	8	1 SET MEJA KERJA 2 X 1	2	40%	2,8	8	22,4
BUSINESS & LEGAL AFFRAIRS	5	1 SET MEJA KERJA 2 X 1	2	40%	2,8	5	14
MARKETING	22	1 SET MEJA KERJA 2 X 1	2	40%	2,8	22	61,6
DVD & PROMO PRODUCTION	17	1 SET MEJA KERJA 2 X 1	2	40%	2,8	17	47,6
DEVELOPMENT	4	1 SET MEJA KERJA 2 X 1	2	40%	2,8	4	11,2
HUMAN RESOURCES	22	1 SET MEJA KERJA 2 X 1	2	40%	2,8	22	61,6
ADMINISTRATION & FINANCE	26	1 SET MEJA KERJA 2 X 1	2	40%	2,8	26	72,8
COSUMER PRODUCTS	10	1 SET MEJA KERJA 2 X 1	2	40%	2,8	10	28
THEME PARKS & 360	11	1 SET MEJA KERJA 2 X 1	2	40%	2,8	11	30,8
RENDERMAN DEVELOPMENT	18	1 SET MEJA KERJA 2 X 1	2	40%	2,8	18	50,4
RENDERMAN SALES & MARKETING	5	1 SET MEJA KERJA 2 X 1	2	40%	2,8	5	14
SOFTWARE DEVELOPMENT	76	1 SET MEJA KERJA 2 X 1	2	40%	2,8	76	212,8
ARCHIVES	11	1 SET MEJA KERJA 2 X 1	2	40%	2,8	11	30,8
FACILITIES	11	1 SET MEJA KERJA 2 X 1	2	40%	2,8	11	30,8
PURCHASING & STORE	5	1 SET MEJA KERJA 2 X 1	2	40%	2,8	5	14
SHIPPING & RECEIVING	4	1 SET MEJA KERJA 2 X 1	2	40%	2,8	4	11,2
SAFETY & SECURITY	16	1 SET MEJA KERJA 2 X 1	2	40%	2,8	16	44,8
CRAFT SERVICES CAFÉ	14	1 SET MEJA KERJA 2 X 1	2	40%	2,8	14	39,2
TOTAL	931	0	1245,39	89,2		919	5062,48

2.4 STUDI BANDING PROYEK SEJENIS

AYENA STUDIO

Merupakan studio animasi yang berlokasi di Jl. Sentra Utama No.19, Townplace, Baros, Kec. Cimahi Tengah, Kota Cimahi, Jawa Barat 40521. Berada dikawasan perumahan.

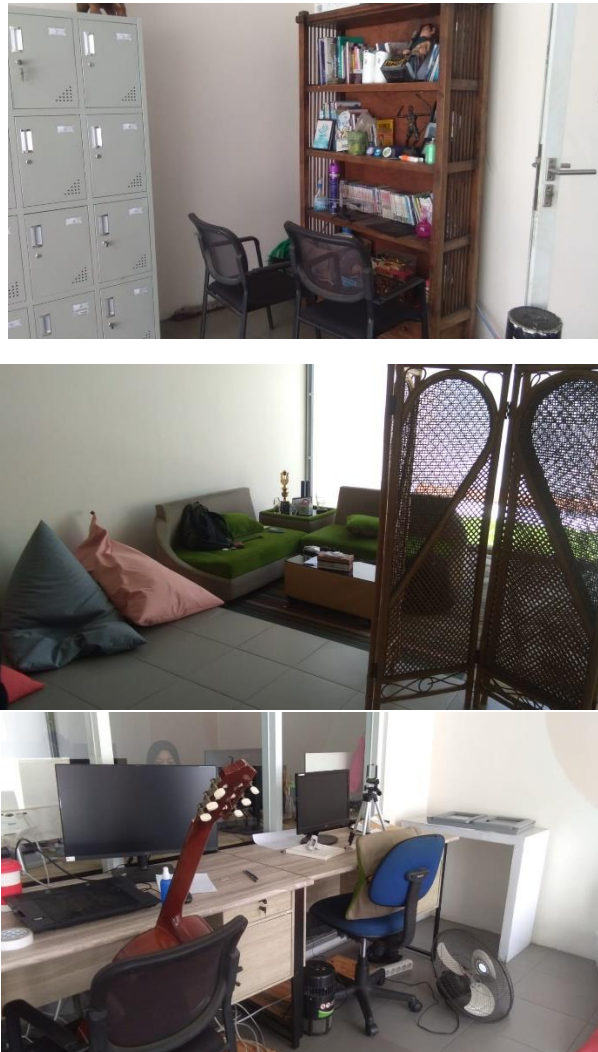


Gambar. 2. 6 ayeuna studio

Ayeuna studio adalah studio yang menggarap animasi super neli yang liris pada tahun 2020 yang lalu, berkerja sama dengan Universitas Computer Indonesia animasi ini dibuat di dua tempat yaitu studio Ayeuna dan kampus UNIKOM. Animasi ini juga mendapat 3 penghargaan bergengsi yaitu The Best Story ANIMASINDO 2011, Asean Character Award di Jepang 2015, nugerah Inovasi Jawa Barat Kategori Seni Budaya 2018.



Gambar. 2. 7ruang kerja ayeuna studio



Gambar. 2. 8 ruang ruang ayeuna studio

Hasil dari studi banding dan wawancara pada ayeuna studio disimpulkan bahwa, dalam memproduksi sebuah film animasi diperlukan minimal 100 orang pekerja dari mulai penulis, animator, produser, sutradara, voice aktor, editor, teknical dan administrator. Karenanya memerlukan ruang yang lebih besar dan memiliki fasilitas yang lengkap.