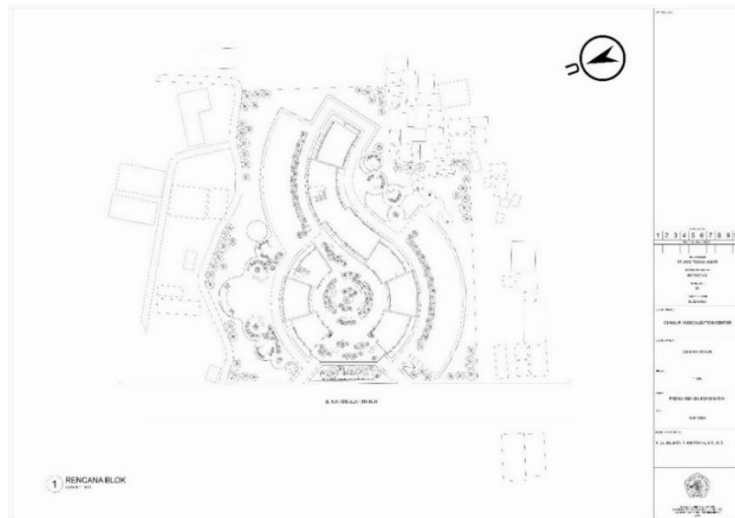


## BAB VI: HASIL RANCANGAN

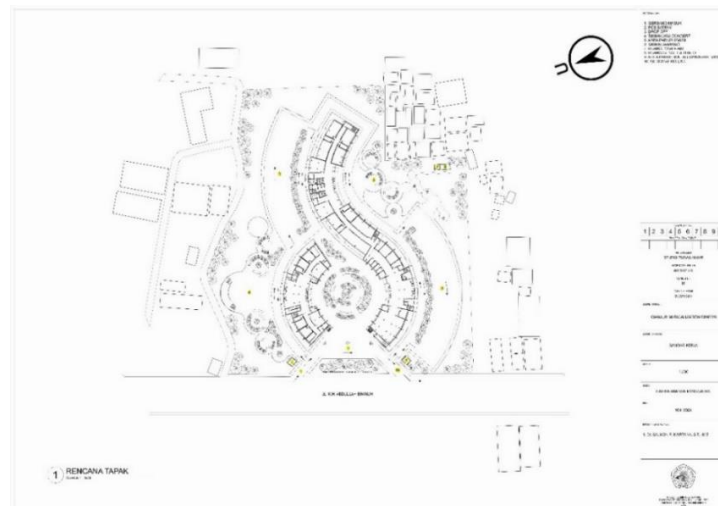
### 6.1. Rencana Blok dan Tapak

Pada gambar 6.1 dan gambar 6.2 berikut adalah interpretasi dari konsep penataan tapak melalui gambar kerja rencana blok dan rencana tapak pada perancangan *Cianjur Musicalization Center*.



Gambar 6.1 Block Plan

Sumber: Dok. Pribadi

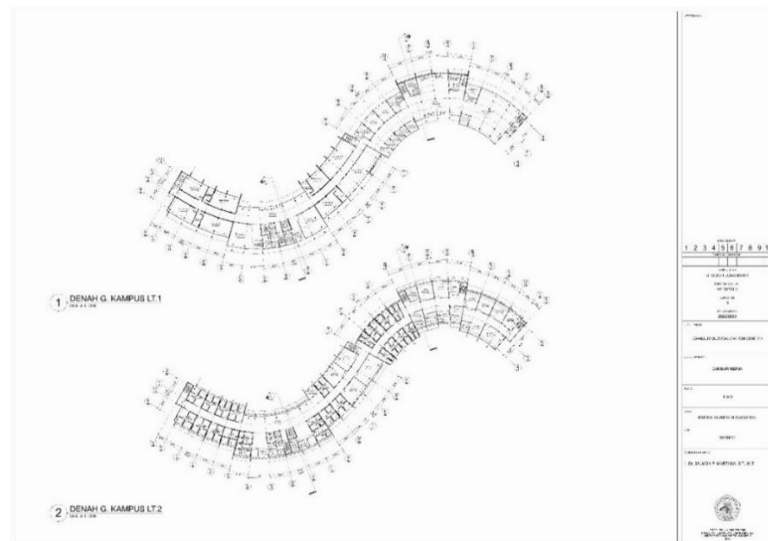


Gambar 6.2 Site Plan

Sumber: Dok. Pribadi

## 6.2. Denah Gedung Kampus

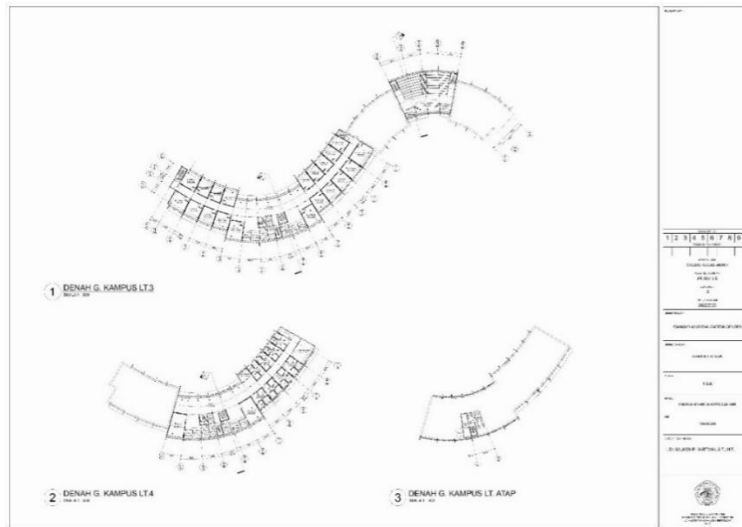
Pada gambar 6.3 berikut merupakan gambar kerja denah lantai 1 (satu) sampai dengan lantai 2 (dua). Sebagaimana disebutkan pada subbab sebelumnya, area lantai 1 (satu) diperuntukan untuk area penunjang. Sedangkan area lantai 2 (dua) diperuntukan untuk area instrumen individu.



Gambar 6.3 Denah LT.1-2 Gedung Kampus

Sumber: Dok. Pribadi

Pada gambar 6.4 berikut adalah gambar kerja denah lantai 3 (tiga) sampai dengan denah atap. Pada subbab sebelumnya telah dijelaskan bahwa lantai 3 diperuntukan untuk area instrumen gabungan dan lantai 4 diperuntukan untuk area musik tradisional. Sedangkan lantai atap digunakan untuk area utilitas.

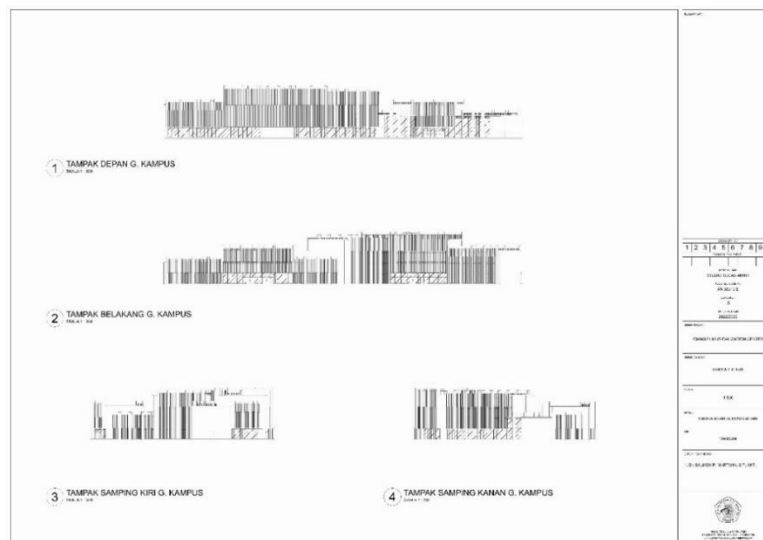


Gambar 6.4 Denah LT.3-Atap Gedung Kampus

Sumber: Dok. Pribadi

### 6.3 Tampak Gedung Kampus

Pada gambar 6.5 berikut adalah gambar kerja tampak pada gedung kampus, gambar ini memperlihatkan bentuk *facade* dari gedung kampus yang terinspirasi dari bentuk tuts piano.

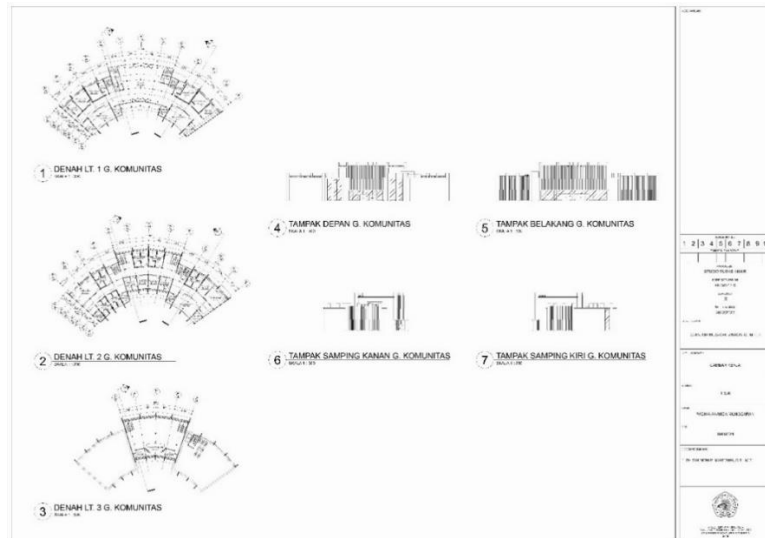


Gambar 6.5 Tampak Gedung Kampus

Sumber: Dok. Pribadi

## 6.4 Denah dan Tampak Gedung Komunitas

Pada gambar 6.6 adalah gambar kerja denah dan tampak dari gedung komunitas. Sebagaimana dijelaskan pada subbab sebelumnya, gedung komunitas diperuntukan untuk masyarakat umum, komunitas musik, dan para penggiat musik lokal.

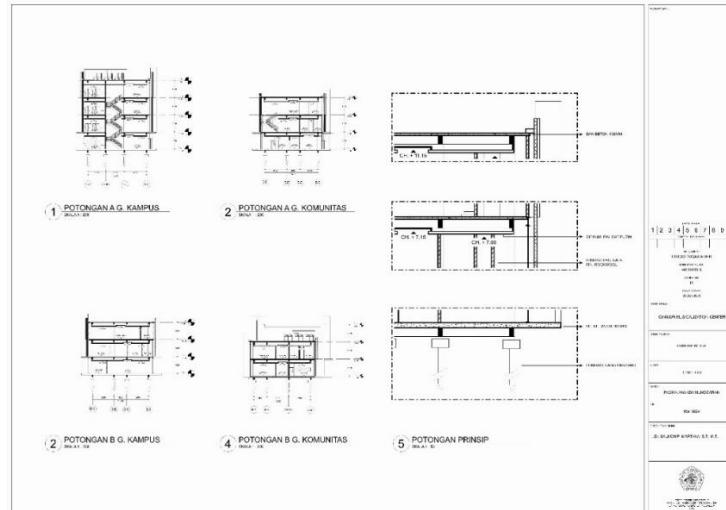


Gambar 6.6 Denah dan Tampak Gedung Komunitas

Sumber: Dok. Pribadi

## 6.5. Potongan dan Potongan Prinsip

Pada gambar 6.7 berikut adalah gambar kerja potongan pada kedua gedung *Cianjur Musicalization Center* yang memperlihatkan ketinggian antar lantai serta struktur yang digunakan.



Gambar 6.7 Potongan dan Potongan Prinsip

Sumber: Dok. Pribadi

## 6.6. Isometri Utilitas

Pada gambar 6.8 berikut adalah gambar kerja isometri utilitas yang memperlihatkan sistem plumbing, sistem elektrikal, dan mekanikal pada gedung *Cianjur Musicalization Center*.

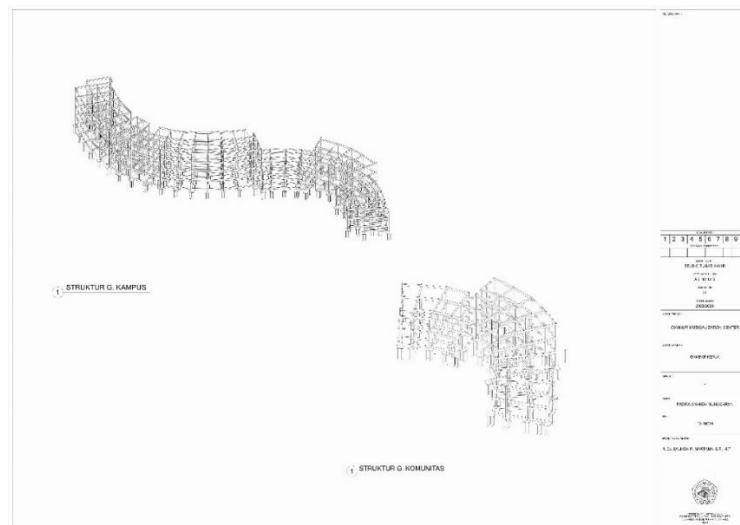


Gambar 6.8 Isometri Utilitas

Sumber: Dok. Pribadi

## 6.7. Sistem Struktur

Pada gambar 6.9 berikut adalah gambar struktur pada kedua gedung *Cianjur Musicalization Center*. Sebagaimana dijelaskan pada subbab sebelumnya, kedua gedung tersebut menggunakan sistem rigid frame dan sambungan antar massa dengan sistem dilatasi 2 (dua) kolom.

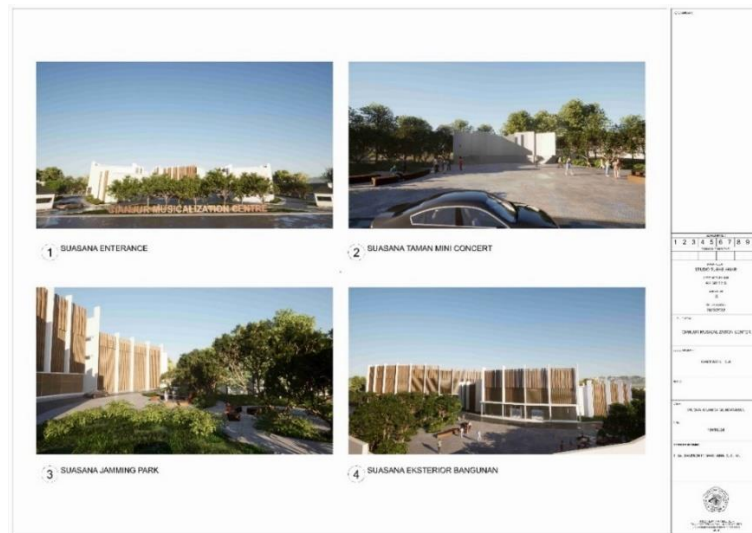


Gambar 6.9 Sistem Struktur

Sumber: Dok. Pribadi

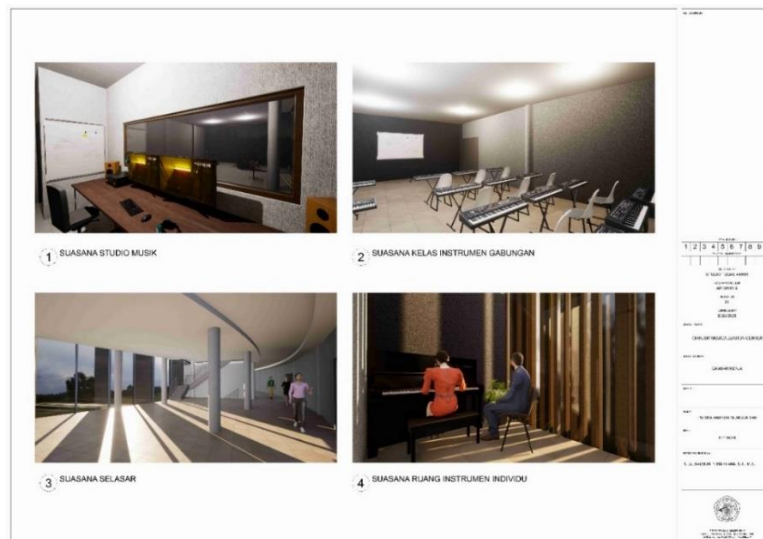
## 6.8. Suasana Eksterior dan Interior

Gambar 6.10 dan 6.11 merupakan gambar suasana eksterior dan interior dari *Cianjur Musicalization Center*.



Gambar 6.10 Suasana Eksterior

Sumber: Dok. Pribadi



Gambar 6.11 Suasana Interior

Sumber: Dok. Pribadi