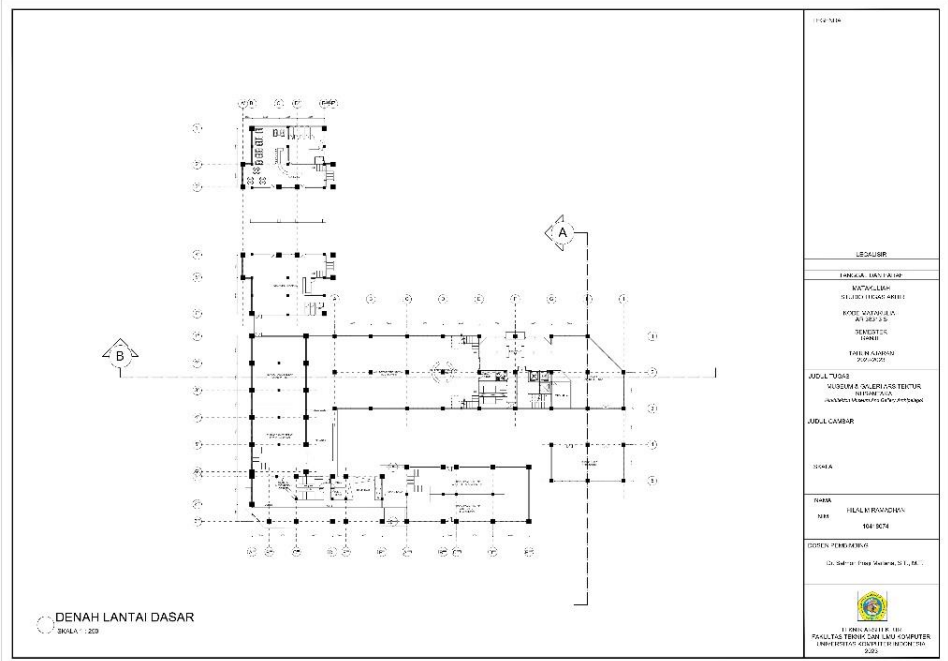




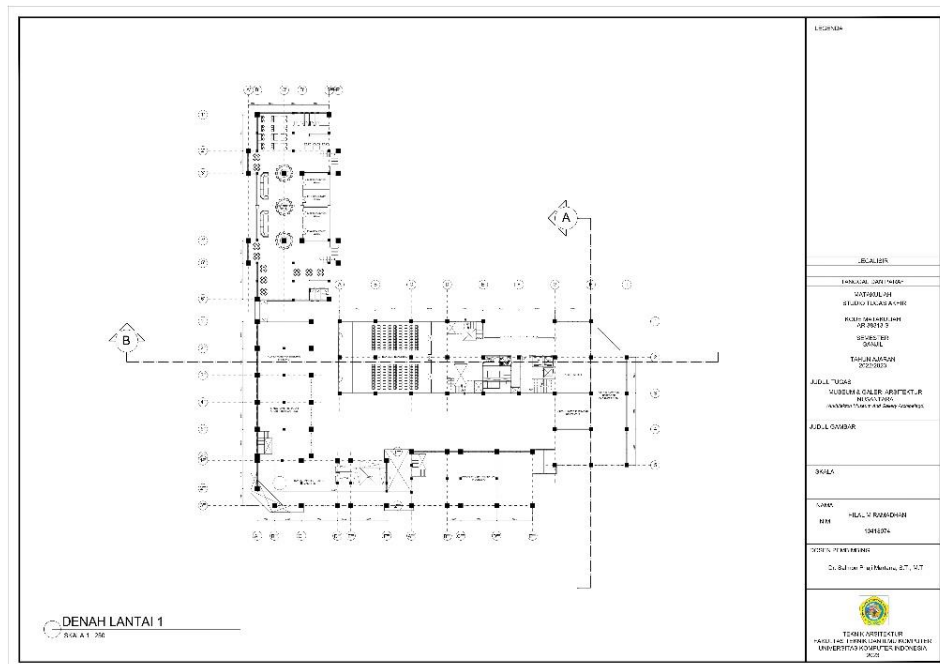
6.2 Gambar – Gambar Perancangan

6.2.1 Denah Lantai

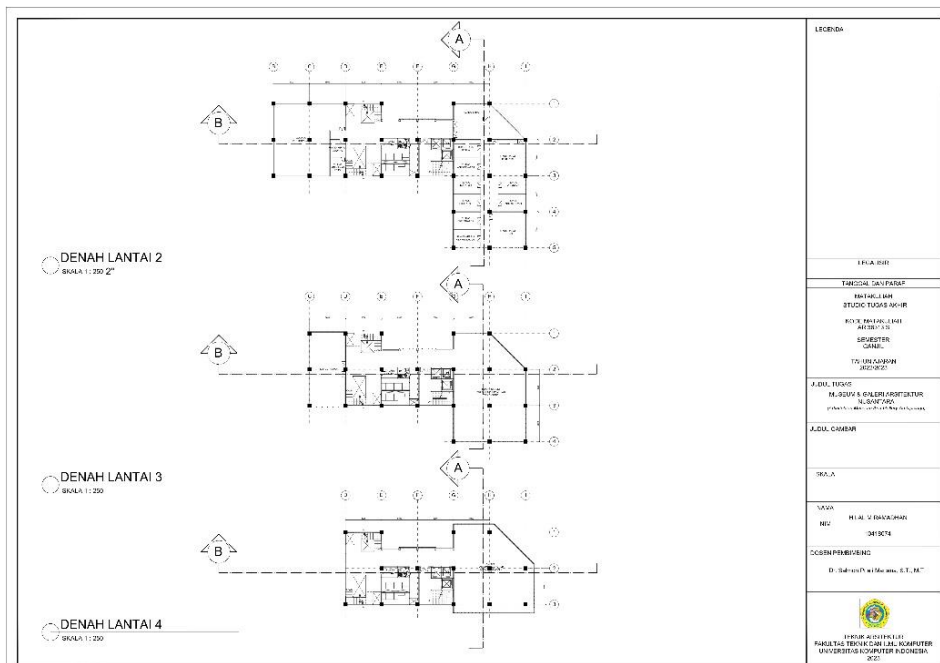
Dibawah ini merupakan gambar kerja dari tiap lantai yang ada di perancangan Museum & Galeri Arsitektur Nusantara



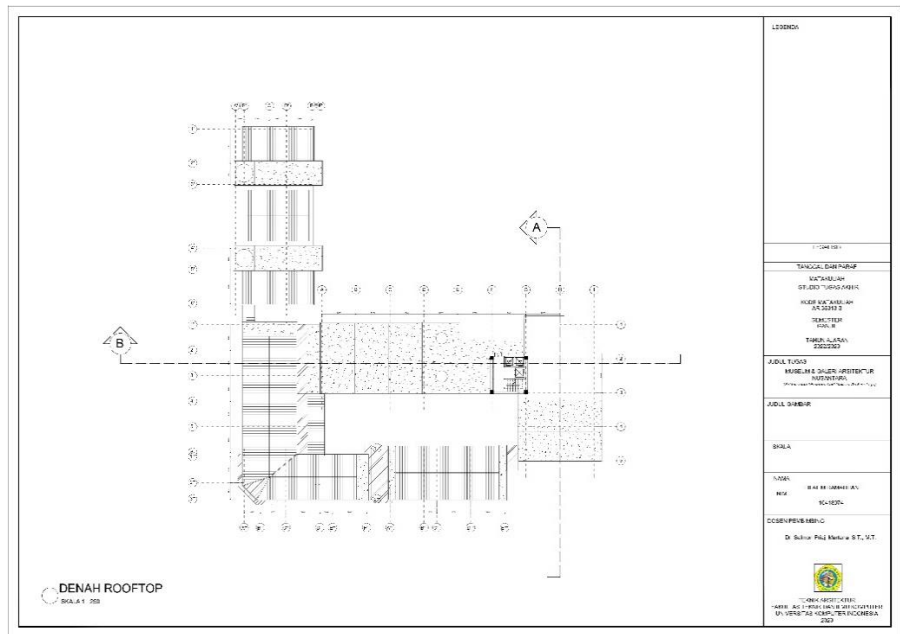
Gambar 6 3 Denah Lantai 1  
Sumber : Analisa Pribadi



Gambar 6 4Denah Lantai 2  
Sumber : Analisa Pribadi



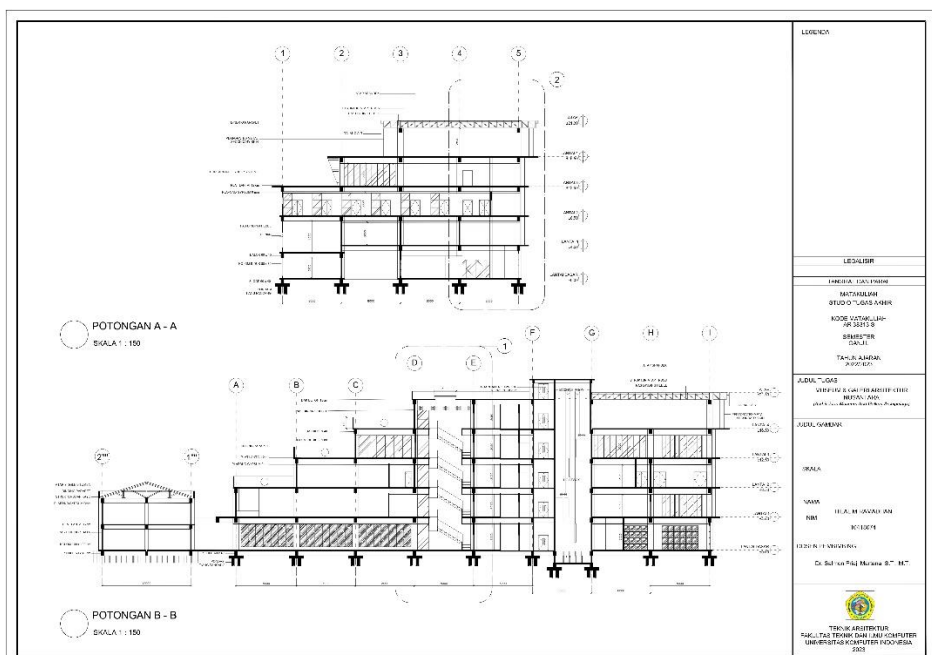
Gambar 6 5Denah Lantai 3 , 4 , 5  
Sumber : Analisa Pribadi



Gambar 6 6Denah Rooftop  
Sumber : Analisa Pribadi

6.2.2 Potongan

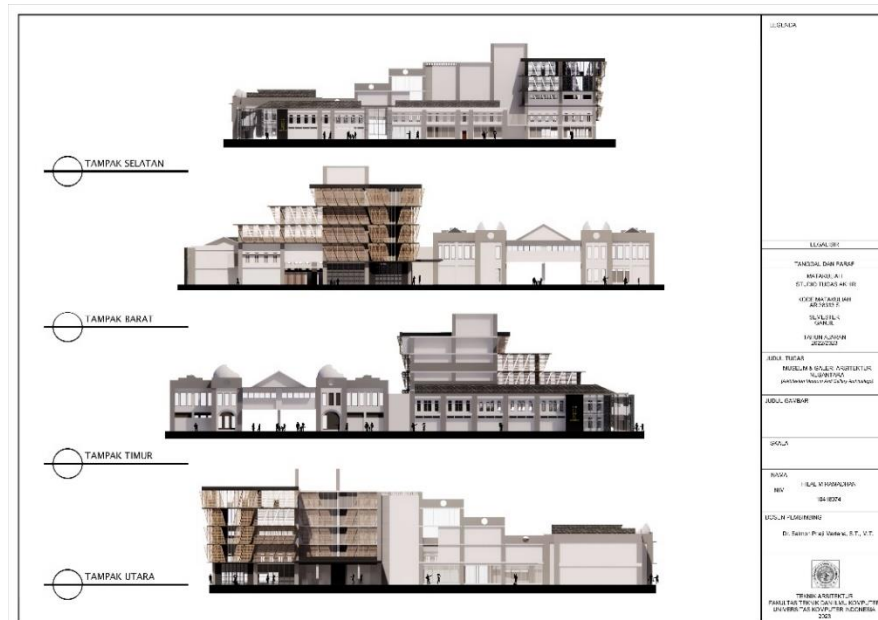
Berikut merupakan gambar potongan A dan Potongan B



Gambar 6 7Potongan A, Potongan B  
Sumber : Analisa Pribadi

### 6.2.3 Tampak

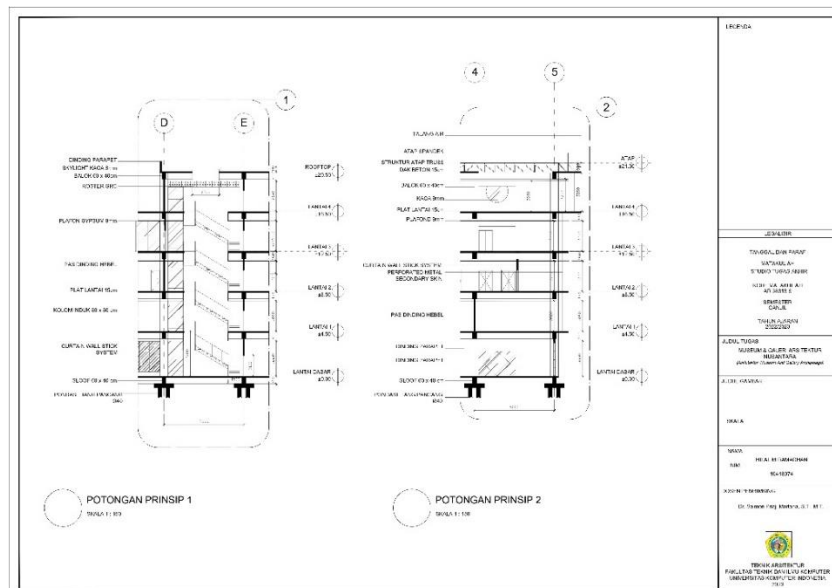
Berikut merupakan gambar Tampak dari perancangan



Gambar 6 8Tampak  
Sumber : Analisa Pribadi

### 6.2.4 Potongan Prinsip

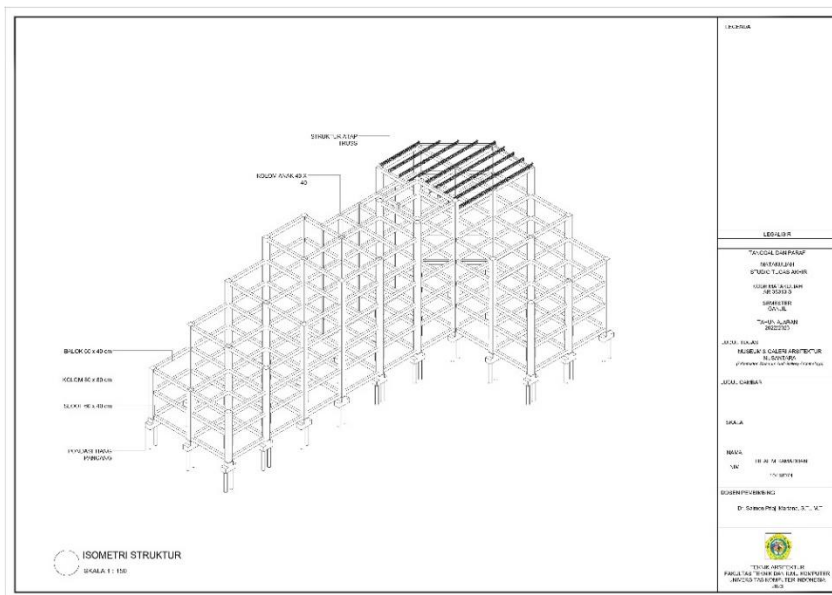
Berikut merupakan Potongan prinsip perancangan



Gambar 6 9Potongan Prinsip A, Potongan Prinsip B  
Sumber : Analisa Pribadi

## 6.2.5 Isometri Struktur

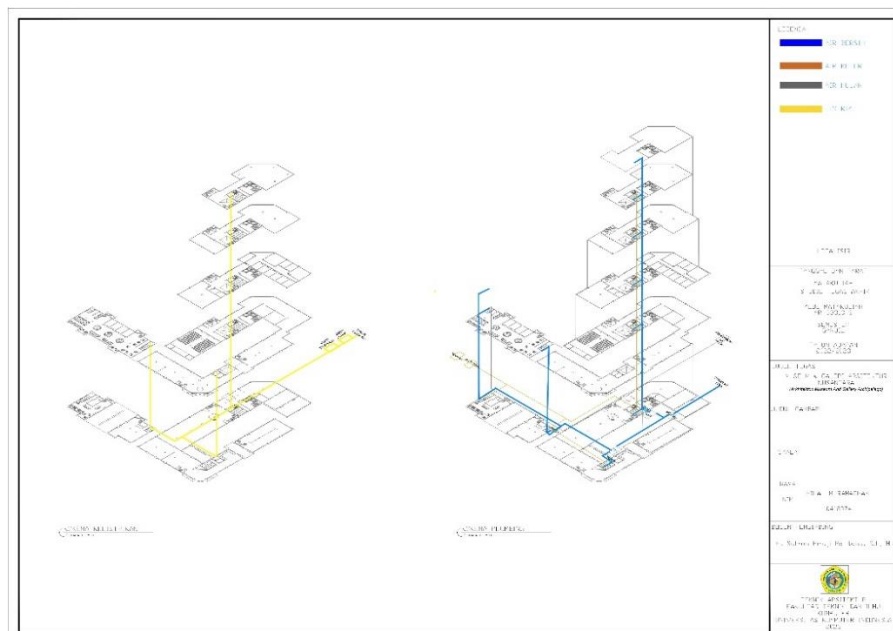
Berikut merupakan isometri struktur perancangan



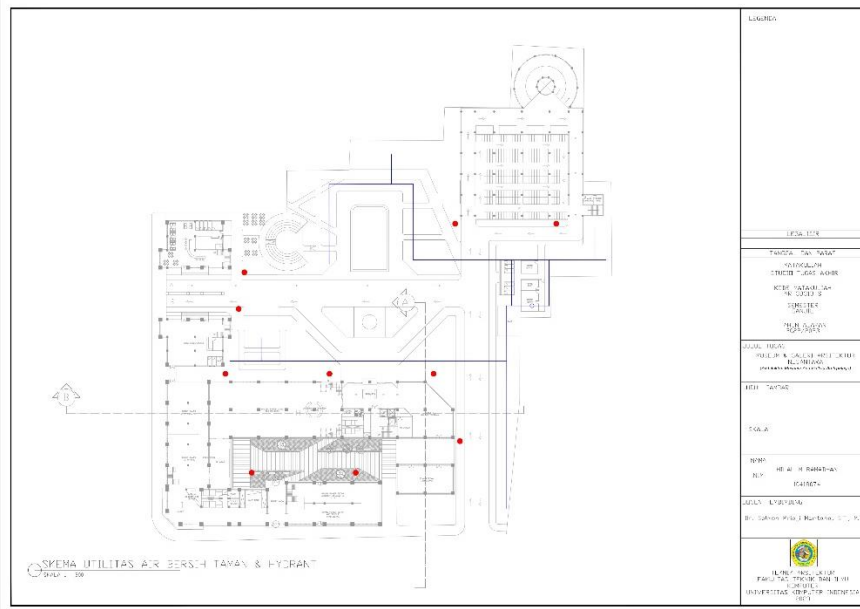
Gambar 6 10Isometri Struktur  
Sumber : Analisa Pribadi

## 6.2.6 Utilitas

Berikut merupakan skema utilitas perancangan



Isometri Plumbing  
Sumber : Analisa Pribadi

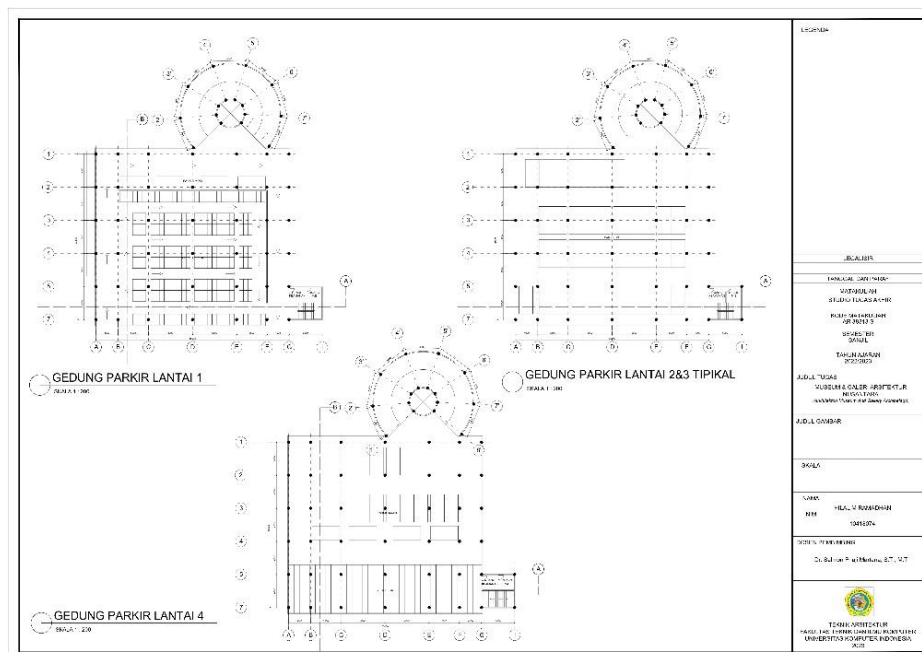


Gambar 6 11 Isometri Struktur  
 Sumber : Analisa Pribadi

### 6.3 Gedung Parkir

#### 6.3.1 Denah

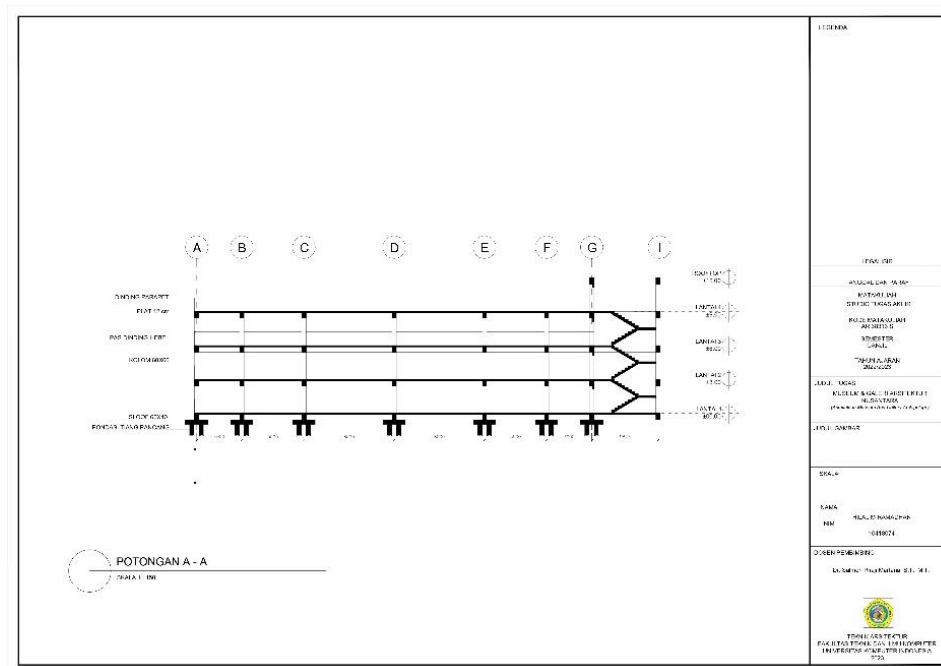
Berikut merupakan denah gedung parkir dari perancangan



Gambar 6 12 Denah Gedung Parkir  
 Sumber : Analisa Pribadi

### 6.3.2 Potongan

Berikut merupakan potongan A dari gedung parkir



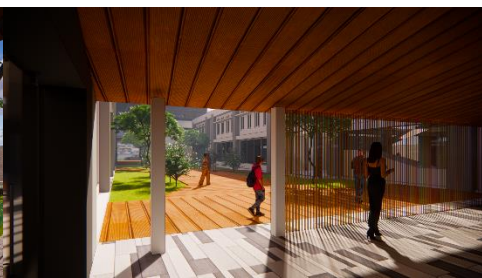
Gambar 6 13 Potongan A  
Sumber : Analisa Pribadi

### 6.4 Visualisasi Suasana

Berikut merupakan visualisasi eksterior dan interior pada Museum & Galeri Arsitektur Nusantara









Gambar 6 14Suasana Visualisasi Eksterior Dan Interior  
Sumber : Analisa Pribadi