

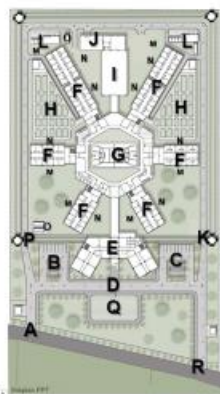
## BAB V KONSEP PERANCANGAN

### 5.1. Konsep Dasar

Berasal dari tema “*Human Spatial*” membuat bangunan lebih mengacu pada kegunaan atau fungsinya lebih maksimal sehingga kebiasaan-kebiasaan baik akan terlaksana. *Human Spatial* memadupadankan antara tempat, aktifitas, dan kriteria tata lingkungan tertentu, hubungan yang sama, adanya aktifitas yang berulang.

### 5.2. Rencana Tapak

#### Siteplan

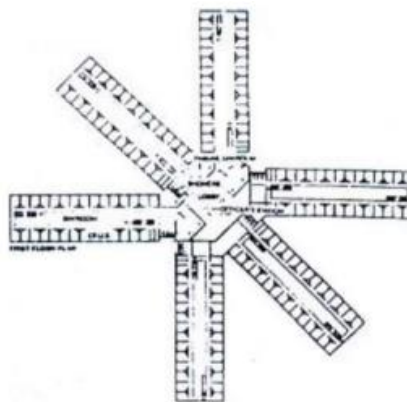


A: Entrance site	J: Loading dock kantin
B: Tempat Parkir Pegawai	K: Gerbang masuk Lapas
C: Tempat Parkir Pengunjung	L: Genset
D: Drop Off	M: Pengelolahan Air Kotor
E: Kantor	N: Pengelolahan Air bersih
F: Blok Hunian WBP	O: Pengelolahan Sampah
G: Penunjang WBP	P: Gerbang keluar Lapas
H: Kebun garapan WBP	Q: Lapangan Pegawai Lapas
I: Kantin	R: Keluar site

Gambar 5. 1 Rencana Tapak

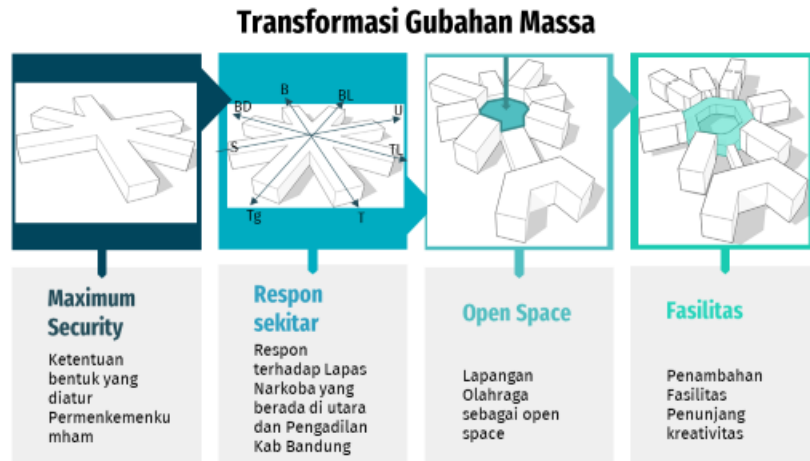
### 5.3. Bangunan

#### 1.3.1. Konsep Bentuk dan Tatahan Masa



Gambar 5. 2 Ketentuan Bentuk

## Ketentuan bentuk Lapas *maximum security*



Gambar 5. 3 Transformasi Gubahan Massa

### 1.3.2. Konsep Masa Bangunan

### 1.3.3. Konsep Interior



Gambar 5. 4 Konsep Interior

## Eksterior



Gambar 5. 5 Konsep Eksterior

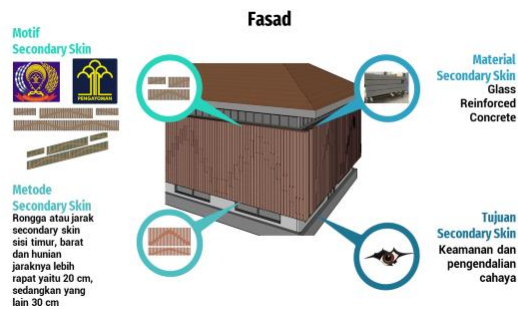
Pada Site terdapat Entrance Site, Tempat parkir pegawai, tempat parkir pengunjung, drop off, kantor, blok hunian WBP, Penunjang WBP, Kebun garapan WBP, kantin/ruang makan, loading dock kantin, gerbang masuk lapas, genset, pengelolaan air kotor, pengelolaan air bersih, pengelolaan sampah, gerbang keluar lapas, lapangan pegawai lapas, dan keluar site. Terlihat dari denah ada untuk hunian wbp, kantor, dan fasilitas wbp. Zoning pemeriksaan, dimulai dari porter untuk Pemeriksaan WBP baru dan pengunjung.

Zoning blok hunian terdiri dari hunian untuk WBP baru dengan 1-4 penghuni, pidana kurang dari 1 tahun dengan 1-4 penghuni, lebih dari 1 tahun dengan 1-4 penghuni, ibu dan anak dengan 1-2 penghuni, lansia dengan 1-2 penghuni, narkoba dengan 1-4 penghuni, tipikor dengan 1-4 penghuni, seumur hidup dengan 1-4 penghuni, strapsel dan isolasi dengan 1 penghuni. Selanjutnya ada Zoning pemeriksaan, dimulai dari porter untuk Pemeriksaan WBP baru dan pengunjung. Selanjutnya sterilisasi untuk Pemeriksaan dari luar blok sel.

Di blok hunian Pemeriksaan sebelum menuju sel. Gerbang masuk lapas dijaga ketat oleh petugas dan dikelilingin oleh tembok kokoh setinggi 5 (lima) meter sebelum masuk untuk keperluan pegawai atau luar pegawai. Kebun garapan warga binaan yang menjadi fasilitas untuk mengolah keterampilan dan ketekunan warga binaan dengan dikelilingi oleh pagar jaring jaring setinggi 5 (lima) meter. Lapangan olahraga memenuhi kebutuhan

esteem needs. Kebutuhan ini lebih mengarah pada pencapaian dan jenjang seseorang dalam bidang tertentu dan menorehkan prestasi dalam keahliannya. Dengan hal tersebut, seseorang mampu lebih dihargai oleh sekitarnya sehingga meningkatkan harga diri. Dalam sebuah karya arsitektur diperlukan fasilitas penunjang dalam mencapai pencapai tersebut seperti area olahraga.

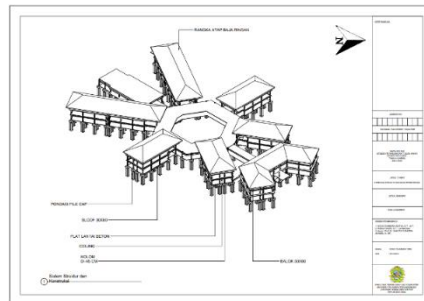
## 5.4. Konsep Fasad



Gambar 5. 6 Konsep Fasad

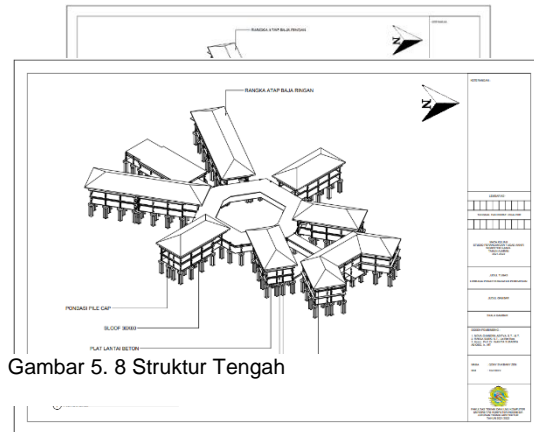
## 5.5. Struktur

### 5.4.1. Struktur Bawah



Gambar 5. 7 Struktur Bawah

### 5.4.2. Struktur Tengah



Gambar 5. 8 Struktur Tengah

Gambar 5. 9 Struktur Atas

### 5.4.3. Struktur Atas

## 5.5 Konsep Utilitas

### 5.5.1 Sistem Air Bersih dan Kotor



Gambar 5. 10 Sistem Air Bersih dan Kotor

## 5.5.2 Sistem Keamanan



Gambar 5. 11 Sistem Keamanan