

BAB II. TINJAUAN UMUM PERUSAHAAN SABANGSA INDONESIA

II.1 Sejarah Perusahaan Sabangsa Indonesia

Sabangsa Indonesia adalah salah satu *brand* lokal yang berasal dari Kota Bandung, Jawa Barat. Sabangsa didirikan pada tahun 2017. *Brand* Sabangsa Indonesia bergerak pada bidang kain tenun tradisional Indonesia yang diolah menjadi berbagai produk, sehingga lebih mudah untuk digunakan aktivitas sehari-hari. Berdirinya *brand* lokal Sabangsa Indonesia berawal dari banyaknya rekan-rekan yang berminat pada produk khas daerah dan tidak sedikit rekan-rekan yang meminta jasa titip saat berkesempatan bekerja di perusahaan yang mengharuskan bepergian ke berbagai pelosok negeri. Dan karena kecintaan terhadap produk khas dari berbagai daerah itu dijadikan sebagai buah tangan pada setiap perjalanan, sehingga banyak rekan-rekan yang juga merasa ingin memiliki barang tersebut.

Akhirnya didirikanlah sebuah *brand* lokal asal Kota Bandung yang memiliki keberagaman produk-produk khas daerah dari berbagai penjuru Indonesia. Pemilihan usaha yang lebih spesifik jatuh pada kain tenun yang memiliki keunikan pada tekstur kainnya, serta cerita tersendiri pada masing-masing motif sekalipun berasal dari daerah yang sama.

Ketertarikan terhadap sejarah dibalik suatu produk itu dibentuk ide awal untuk mengangkat tenun ke ranah modern dan lebih banyak dikenal oleh kalangan anak muda. Perihal lain yang menjadi alasan *brand* ini dibentuk antara lain karena peralihan pengrajin tenun daerah yang menjadi pekerja industri. Hal ini disebabkan oleh sedikitnya ketertarikan masyarakat terhadap produk tradisional, banyak yang menyukainya tetapi enggan untuk membeli karya pengrajin. Banyak alasan yang menggiring pada pernyataan bahwa kain tenun itu tidak bisa digunakan sehari-hari, diperuntukan untuk orang tua dan juga harganya cenderung mahal.

Sabangsa Indonesia berupaya untuk mampu menjembatani itu, membantu pengrajin tenun tetap bertahan pada profesinya, dan juga membuat penikmatnya menjadi lebih banyak khususnya anak muda. Sehingga dibuatlah beberapa produk yang bersumber dari olahan kain tenun, seperti tas, pakaian, aksesoris, properti kegiatan fotografi, dan properti interior rumah.

Jika lebih banyak individu kreatif yang memiliki ide brilian dan bertekad kuat untuk mempertahankan suatu produk tradisional menjadi barang yang bisa digunakan untuk keseharian, maka tidak akan ada kepunahan pada ragam kain tenun tradisional Indonesia.

II.2 Profil Perusahaan Sabangsa Indonesia

Nama Perusahaan : Sabangsa Indonesia
Alamat : Komplek Nata Endah Blok B no. B19 I Rt 02/05, Kelurahan
Margahayu Tengah, Margahayu Kopo, Kabupaten
Bandung 40225
Telp : 0821 2021 1233
Email : sabangsaindonesia@gmail.com
Bidang Usaha : *Fashion* dan Kriya



Gambar II.1 Logo Perusahaan Sabangsa Indonesia

Sumber: Dokumen Perusahaan (2020)

Logo perusahaan Sabangsa Indonesia menggambarkan suatu identitas usaha sebagai perusahaan yang menyediakan berbagai produk yang di olah menggunakan kain tenun Indonesia, *object* yang dipilih untuk mewakili identitas tersebut yaitu inisial S sebagai inisial Sabangsa dan kapas sebagai bahan baku utama pembuatan kain tenun, dan untuk menambahkan nuansa kedaerahan pada logo, logo Sabangsa Indonesia menggunakan motif dari salah satu daerah di Indonesia yaitu Kalimantan yang menjadi satu kesatuan sebagai *letter form* logo.

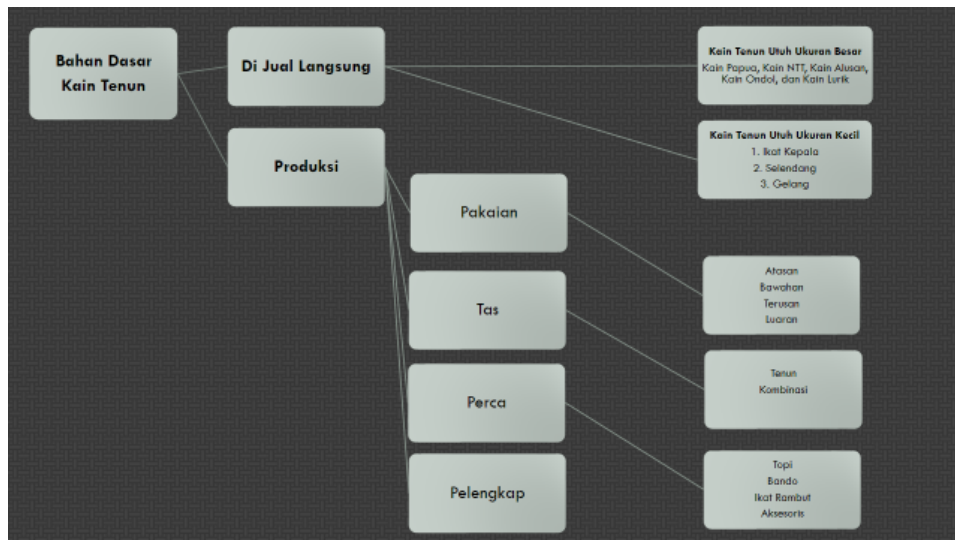
II.2.1 Lokasi dan Suasana Perusahaan Sabangsa Indonesia



Gambar II.2 Lokasi dan Suasana Perusahaan Sabangsa Indonesia

Sumber: Dokumen Perusahaan (2020)

II.2.2 Rincian Produk Sabangsa Indonesia



Gambar II.3 Rincian Produk Sabangsa Indonesia

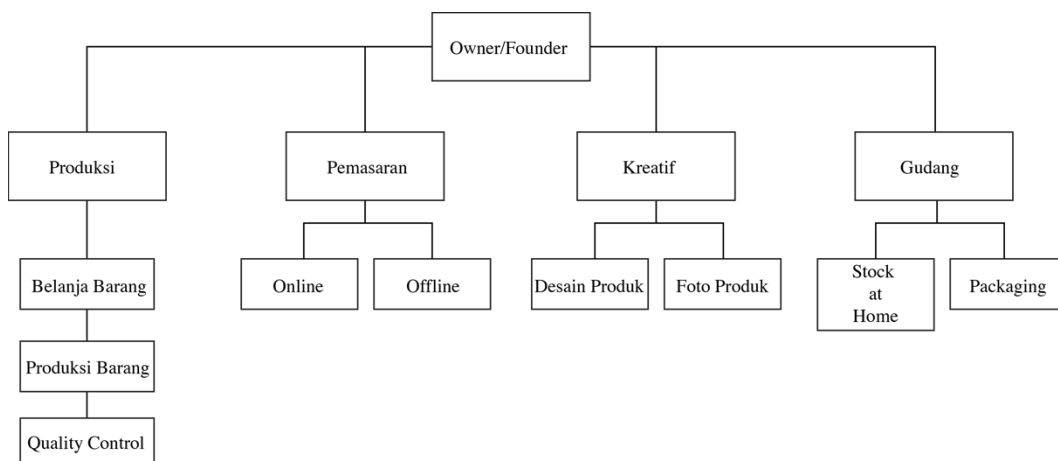
Sumber: Dokumen Pribadi (2020)

II.3 Struktur Organisasi Sabangsa Indonesia

Pada saat melaksanakan kegiatan kerja praktek di Sabangsa Indonesia, praktikan ditempatkan pada bidang kreatif pada bagian desain produk. Adapun struktur organisasi dari Sabangsa Indonesia adalah sebagai berikut :

Tabel II.1 Struktur Organisasi Perusahaan Sabangsa Indonesia

Sumber: Dokumen Pribadi (2020)



- Founder/Owner : Memiliki perusahaan dan mengontrol segala kegiatan yang ada diperusahaan.
- Produksi : Mencari bahan kain lalu memproduksi kain tersebut menjadi produk dan melakukan tahap pengecekan produk atau *Quality Control*.
- Pemasaran : Melakukan penjualan serta mendata produk terjual baik *online* maupun *offline*
- Kreatif : Melakukan proses foto produk serta membuat desain produk untuk keperluan media sosial dari foto-foto produk Sabangsa Indonesia.
- Gudang : Tempat penyimpanan produk-produk Sabangsa Indonesia dan proses packaging produk.