

## **BAB II. TINJAUAN UMUM PERUSAHAAN**

### **II. 1 Sejarah PT. AYENA MANDIRI SINEMA**

PT. Ayena Mandiri Sinema atau yang lebih dikenal dengan AYENA STUDIO merupakan sebuah perusahaan yang berfokus pada bidang jasa serta layanan animasi, digital content dan IT. Berkembangnya isu Cimahi sebagai *Creative Cyber City* telah membuat sekelompok professional muda membentuk perusahaan ini pada Oktober 2011. Dalam pengembangannya sampai dengan saat ini, AYENA STUDIO telah bekerja sama dengan beberapa institusi, sekolah dan komunitas kreatif yang ada di Kota Cimahi dalam bidang pengembangan sumber daya manusia.

Sama seperti perusahaan lainnya, AYENA STUDIO juga memiliki budaya kerja. Budaya kerja yang digunakan AYENA STUDIO disebut dengan KREATIP. KREATIP merupakan singkatan dari Kreatif, Aktif, Inovatif dan Produktif. Budaya kerja ini diharapkan dapat membantu AYENA STUDIO dalam melahirkan karya-karya yang berkualitas dan menjadikan AYENA STUDIO sebagai perusahaan yang unggul.

Nama ayena diambil dari bahasa rusia

## **II. 2 Profil PT. AYENA MANDIRI SINEMA**

Nama Perusahaan : PT. AYENA MANDIRI SINEMA  
Alamat Perusahaan : Jl. Sentra Utama No. 19 Perumahan Town Place  
Baros, Kec. Cimahi Tengah, Kota Cimahi, Jawa  
Barat 4054  
Nomor Telepon Perusahaan : 089636653810  
Alamat Website : [www.ayena-studio.com](http://www.ayena-studio.com)  
Alamat Email : [contact@ayena-studio.com](mailto:contact@ayena-studio.com)

### **2. 1. Logo**



Gambar II. 2 Logo Perusahaan

Sumber : Dokumen Pribadi

### **2. 2. Visi**

Menciptakan konten dan film animasi yang berkualitas dan memiliki nilai inovasi yang dapat diterima secara global.

Sebagai penyedia konten animasi lintas media yang memiliki nilai inovasi dan dapat diterima secara global.

Berbagi kebahagiaan ke seluruh dunia melalui animasi yang inovatif dan unik dengan menggabungkan kualitas, passion dan teknologi.

### **2. 3. Misi**

Menciptakan dan meningkatkan nilai inovasi di setiap produk sehingga menjadi pionir produk inovatif.

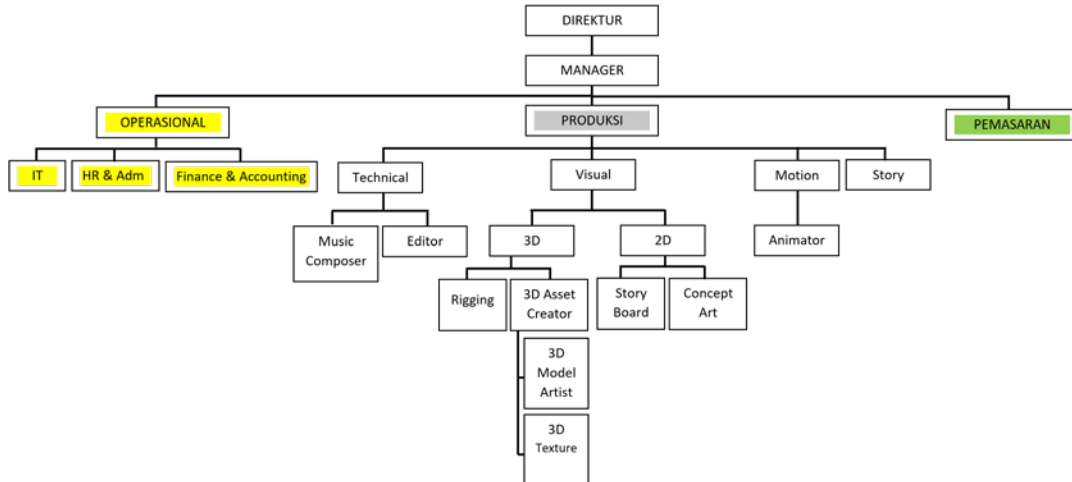
Meningkatkan dan menjaga kualitas konten animasi yang diproduksi agar dapat diterima secara global.

Memperluas pasar animasi ke level internasional.

Menerapkan budaya kerja kreatif, aktif, inovatif dan produktif

Meningkatkan riset dan pengembangan di bidang animasi.

## 2. 4. Struktur Organisasi



Tabel II. 1 Struktur Organisasi

Sumber : Dokumen Pribadi

Berdasarkan gambar diatas terlihat bahwa Direktur merupakan posisi tertinggi dan diikuti oleh Manager yang manage 3 divisi utama yaitu Operasional, Produksi, Pemasaran.

## 2. 5. Bidang Usaha Produk Dan Jasa

Bidang usaha produk dan jasa yang dikelola oleh PT AYENA MANDIRI SINEMA ini adalah 3D animation, 3D assets, 3D mograph, 2D mograph, 2D animasi, penyediaan konten 3D animation series, animasi lintas media, lembaga pendidikan.

## 2. 6. Foto Ruangan Studio



Gambar II. 3 Foto Ruangan Perusahaan

Sumber : Dokumen Pribadi



Gambar II. 4 Foto Ruangan Perusahaan

Sumber : Dokumen Pribadi