

## **BAB III**

### **PROFIL PERUSAHAAN**

#### **3.1. Objek Penelitian**

Objek penelitian merupakan permasalahan yang diteliti. Penelitian ini dilaksanakan pada Dinas Komunikasi dan Informatika.

##### **3.1.1. Sejarah Singkat Perusahaan**

Pada mulanya Dinas Komunikasi dan Informatika (DISKOMINFO) Kota Bandung merupakan salah satu lembaga teknis daerah yang berbentuk Badan, yaitu Badan Komunikasi dan Informatika dengan Singkatan BAKOMINFO.

BAKOMINFO Kota Bandung merupakan Lembaga Teknis Daerah dibentuk berdasarkan Peraturan Daerah Kota Bandung Nomor 12 Tahun 2007, Tanggal 4 Desember 2007 serta merupakan penggabungan Satuan Kerja Pemerintah Daerah (SKPD) Dinas dan Kantor di lingkungan Pemerintah Kota Bandung yaitu Dinas Informasi dan Komunikasi dengan Kantor Pengolahan Data Elektronik (KPDE). Dengan demikian BAKOMINFO terbentuk sejak diberlakukannya PERDA Nomor 12 Tahun 2007 tentang Pembentukan dan Susunan Organisasi Dinas Daerah Kota Bandung.

Berdasarkan Peraturan Daerah Kota Bandung Nomor 13 Tahun 2009 Tentang Perubahan atas Peraturan Daerah Kota Bandung Nomor

13 Tahun 2007 Tentang Pembentukan dan Susunan Organisasi Dinas Daerah Kota Bandung Tgl.07 Agustus 2009, maka Badan Komunikasi dan Informatika Kota Bandung menjadi Dinas Komunikasi dan Informatika (DISKOMINFO) Kota Bandung.

### **3.1.2. Visi dan Misi Perusahaan**

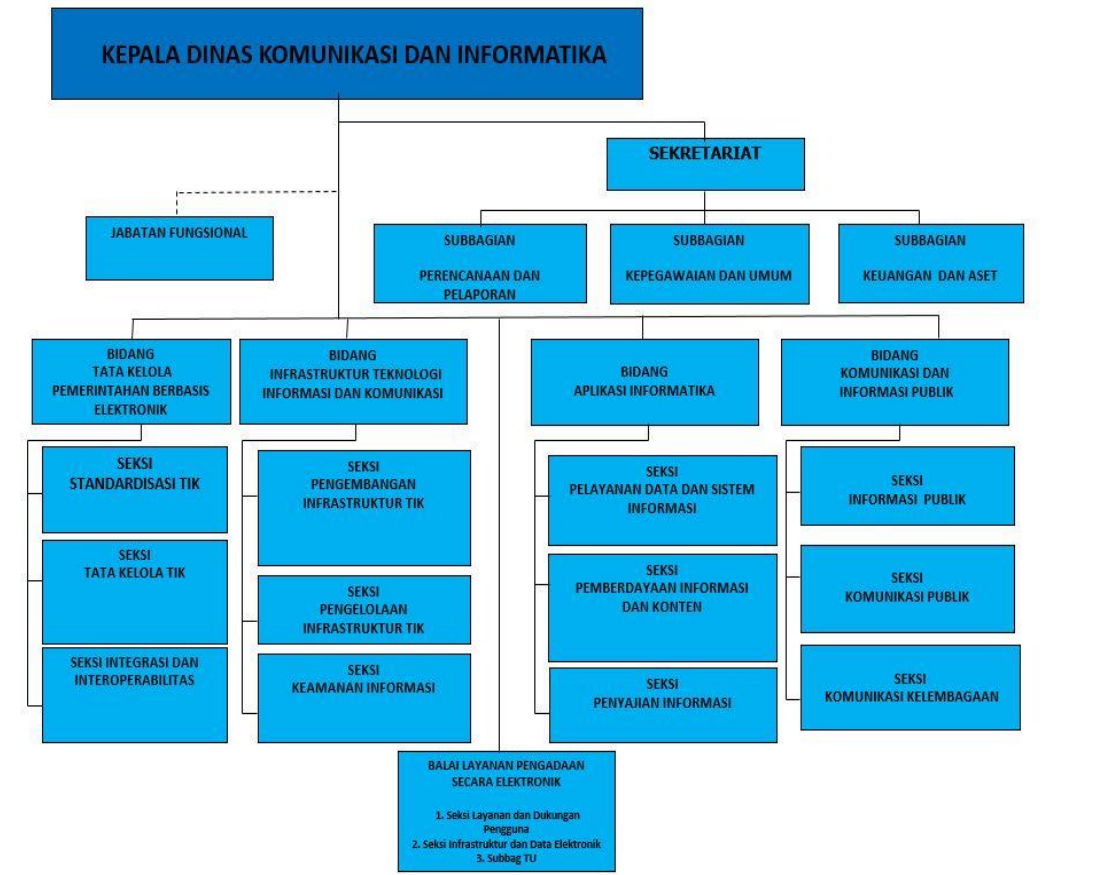
#### **3.1.2.1. Visi Perusahaan**

Terwujudnya masyarakat Jawa Barat maju berbasis teknologi informasi dan komunikasi.

#### **3.1.2.2. Misi Perusahaan**

1. Meningkatkan SDM aparatur bidang teknologi informasi dan komunikasi.
2. Meningkatkan sarana prasarana bidang informasi dan komunikasi.
3. Mengoptimalkan penggunaan sistem pengadaan barang/jasa secara elektronik.
4. Meningkatkan kerjasama masyarakat pemerintah dan swasta dalam pembangunan teknologi informasi dan komunikasi.
5. Meningkatkan kualitas dan kuantitas informasi kepada masyarakat melalui berbagai media.
6. Mengoptimalkan penerapan E-Government di provinsi Jawa Barat.

### 3.1.3. Stuktur Organisasi Perusahaan



**Gambar 3.1 Struktur Organisasi**  
 (Sumber :<https://diskominfo.jabarprov.go.id>)  
 (Tanggal access: 25-agustus-2017 Jam: 19:30)

### 3.1.4. Deskripsi Tugas

Kerja praktek bertempat di Diskominfo (Dinas Komunikasi dan Informatika), setiap hari harus mengisi kegiatan kerja praktek, minggu pertama kerja praktek di mulai dengan pengenalan, dan mendapat tugas setiap minggunya, minggu pertama mendapat tugas membuat CRUD, setelah CRUD selesai harus mempersentasikan kepada bimbingan lapangan. Setelah tugas minggu pertama selesai akan mendapat tugas berikutnya membuat desain Site Map dan

Antarmuka kemudian membuat menu master, transaksi, laporan, login dan logout kemudian mempersentasikan kepada bimbingan lapangan.

### **3.2. Metode Penelitian**

Penulis menggunakan metode penelitian yaitu deskriptif dengan objek survei Lokasi tempat penelitian di Dinas Komunikasi dan Informatika, aturan penelitian pun mengikuti Dinas Komunikasi dan Infromatika, waktu penelitian satu bulan. Metode penelitian ini mencapai satu tujuan yaitu mencari kekurangan di Dinas Komunikasi dan Informatika dan menemukan solusi yang terbaik, dan membuat aplikasi untuk menyelesaikan masalah yang ada di Dinas Komunikasi dan Informatika. Suatu keberhasilan dalam penelitian yang dilaksanakan dengan menggunkan metedologi yang tepat dengan cara yang teratur dan telah terfikir secara baik untuk mencapai tujuan.

#### **3.2.1. Desain Penelitian**

Desain penelitian merupakan dasar dalam melakukan penelitian, desain penelitian yang baik akan menghasilkan penelitian yang efektif dan efisien.

#### **3.2.2. Jenis dan Metode Pengumpulan Data**

##### **3.2.2.1. Sumber Data Primer**

Sumber data penelitian yang diperoleh secara langsung dari sumber aslinya yang berupa wawancara, kepada Pembina lapangan (Eko Radiantoro, A.Md). Dengan kata lain, peneliti membutuhkan pengumpulan data dengan objek penelitian (metode observasi di DISKOMINFO).

### **3.2.2.2. Sumber Data Sekunder**

Sumber data penelitian yang diperoleh secara langsung dari bagian kepegawaian berupa dokumen atau arsip baik yang dipublikasikan maupun yang tidak dipublikasikan secara umum. Peneliti membutuhkan pengumpulan data dengan cara berkunjung kebagian kepegawaian yang berhubungan dengan penelitian. Dokumen yang diperoleh adalah Dokumen data pegawai, Dokumen data atasan dan Dokumen surat tugas dinas.

### **3.2.3. Metode Pendekatan dan Pengembangan Sistem**

Metode pendekatan yang digunakan yaitu metode pendekatan perancangan terstruktur sedangkan metode pengembangan sistem menggunakan metode pengembangan sistem Waterfall , serta beberapa alat bantu perancangan yang digunakan. Untuk lebih jelasnya akan dijelaskan dibawah ini.

#### **3.2.3.1. Metode Pendekatan Sistem**

Metode pendekatan yang digunakan adalah pendekatan perancangan terstruktur. Pendekatan perancangan terstruktur dimulai dari awal 1970. pendekatan terstruktur dilengkapi dengan alat-alat dan teknik-teknik yang dibutuhkan dalam pengembangan system. Melalui pendekatan terstruktur, permasalahan yang kompleks di organisasi dapat dipecahkan dan hasil dari system akan mudah dipelihara, fleksibel, lebih memuaskan pemakainya,

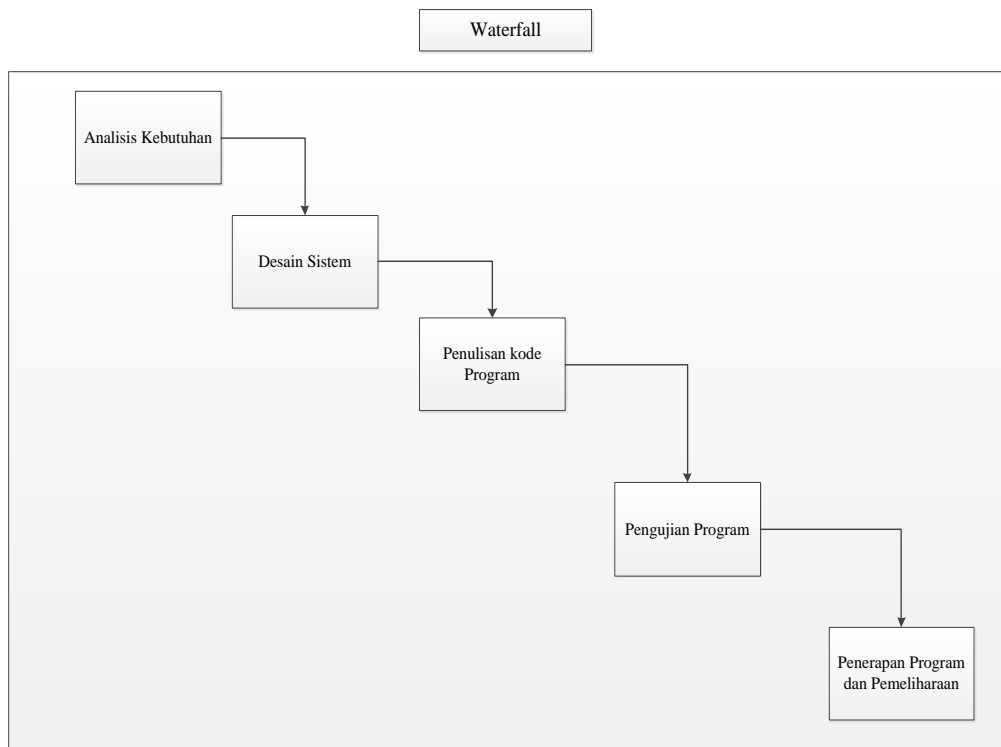
mempunyai dokumentasi yang baik, tepat waktu, sesuai dengan anggaran biaya pengembangan, dapat meningkatkan produktivitas dan kualitasnya akan lebih baik.

#### **3.2.3.2. Metode Pengembangan Sistem**

Metode pengembangan system yang digunakan adalah dengan metode pengembangan system waterfall. Metode ini memberikan ide bagi analisis system atau pemrogram untuk menyajikan gambaran yang lengkap. Dengan demikian pada metode ini pemesan system akan dapat melihat pemodelan dari system itu baik dari sisi tampilan maupun teknik procedural yang akan dibangun

##### **Model Waterfall**

Model ini adalah model klasik yang bersifat sistematis dalam membangun software.



**Gambar 3.2.3.2. Waterfall Model**

( Sumber :Buku Rekayasa Perangkat Lunak by Yasmi Afrizal, Wahyuni, Rauf Fauzan )

Berikut Tahapan tahapan dari metode *waterfall* adalah sebagai berikut :

### 1. Analisis Kebutuhan

Diphase ini menggunakan metode penelitian yaitu deskriptif dengan objek survei Lokasi tempat penelitian di Dinas Komunikasi dan Informatika, dengan menggunakan jenis dan metode pengumpulan data yaitu sumber data primer dan sumber data sekunder yang sudah dijelaskan diatas.

### 2. Desain

Desain dikerjakan setelah kebutuhan selesai dikumpulkan secara lengkap. Pada tahap ini sudah membuat mookup program dan struktur jaringan untuk kebutuhan sistem yang akan dibangun.

### **3. Koding**

Desain program yang sudah penulis buat akan diterjemahkan kedalam kode-kode dengan menggunakan bahasa pemrograman PHPMySQL berupa produk yaitu Web.

### **4. Pengujian**

Penyatuan unit-unit program kemudian diuji secara keseluruhan (system testing). Dengan sang penguji pembimbing lapangan yang ada ditempat.

### **5. Pemeliharaan**

Mengoprasikan program dilingkungannya dan melakukan pemeliharaan, seperti penyesuaian atau perubahan karena adaptasi dengan situasi sebenarnya.