

BAB IV

ANALISIS KERJA PRAKTEK

4.1 Analisis Sistem Yang Berjalan

Analisis sistem yang berjalan yaitu analisis yang dilakukan terhadap sistem yang sedang digunakan baik dari segi fungsi, kinerja, kecepatan, dan juga prosedur-prosedur yang tersedia. Dengan maksud mengidentifikasi dan mengevaluasi permasalahan yang terjadi pada sistem.

Analisis sistem yang berjalan pada PTPN 8 adalah untuk mengetahui dan mempelajari alur data sistem. Maka sangat penting untuk melakukan tahapan analisis dan apabila ada kesalahan didalam tahapan ini, maka tahap-tahap selanjutnya tidak akan bias dilanjutkan

4.1.1. Prosedur/Tahapan yang Dianalisi Berdasarkan Bagiannya

4.1.2. Analisis Dokumen

Analisis dokumen merupakan apa yang akan dijelaskan melalui dokumen-dokumen yang digunakan oleh PTPN 8. Dalam analisa dokumen akan menjelaskan hal-hal sebagai berikut:

Nama dokumen: untuk menjelaskan dokumen tersebut

Sumber: asal dari dokumen tersebut

Fungsi:menjelaskan fungsi dari dokumen tersebut

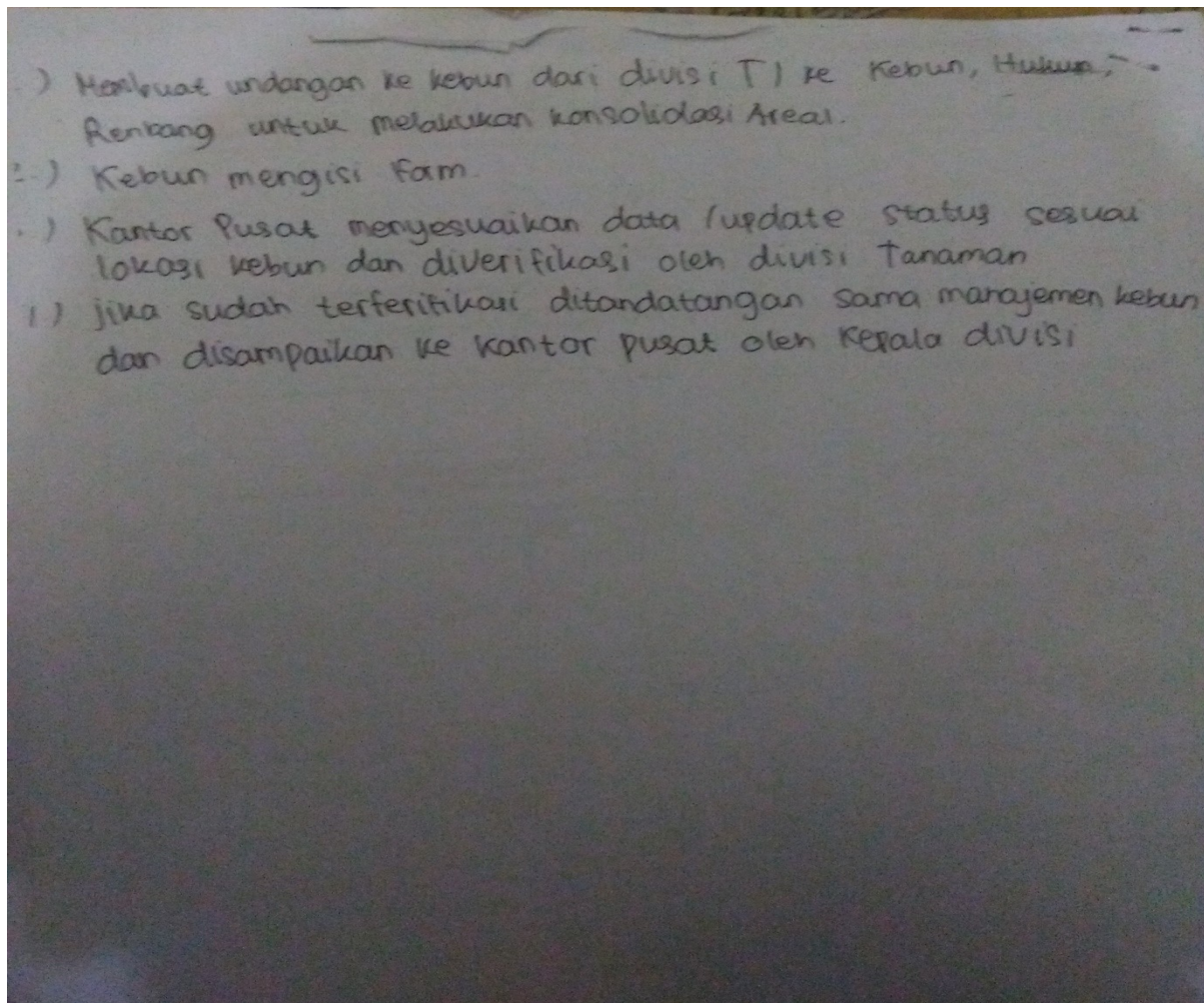
Bentuk:bentuk dokumen yang sedang di analisis

No	Uraian	Sat	Klasifikasi Tanaman			
			Bersifat	Bersifat	Bersifat	Kemungkinan
Tanaman						
Tanaman Menghasilkan						
1	Teh	Ha	1.050,01	1.050,01	-	-
2	Karet	Ha	-	-	-	-
3	Kelapa Sawit	Ha	-	-	-	-
4	Kina	Ha	-	-	-	-
5	Antan (Monocropping)	Ha	-	-	-	-
5.15	Kayu	Ha	48,00	48,00	-	-
5.16	Kopi	Ha	439,47	439,47	-	-
5.17	Budidaya Lainnya	Ha	-	-	-	-
	Jumlah 1.1.5	Ha	487,47	487,47	-	-
Antan (Intercropping)						
5.15	Kayu	Ha	23,00	23,00	-	-
5.16	Kopi	Ha	-	-	-	-
	Budidaya Lainnya	Ha	-	-	-	-
	Jumlah 1.1.6	Ha	23,00	23,00	-	-
	Jumlah 1.1	Ha	1.566,48	1.566,48	-	-
Tanaman Belum Menghasilkan						
1	Teh	Ha	20,00	20,00	-	-
2	Karet	Ha	-	-	-	-
3	Kelapa Sawit	Ha	-	-	-	-
4	Kina	Ha	-	-	-	-
5	Antan (Monocropping)	Ha	-	-	-	-
5.15	Kayu	Ha	-	-	-	-
5.16	Kopi	Ha	95,40	95,40	-	-
5.17	Budidaya Lainnya	Ha	-	-	-	-
	Jumlah 1.2.5	Ha	95,40	95,40	-	-
6	Antan (Intercropping)	Ha	-	-	-	-
5.15	Kayu	Ha	-	-	-	-
5.16	Kopi	Ha	-	-	-	-
5.17	Budidaya Lainnya	Ha	-	-	-	-
	Jumlah 1.1.5	Ha	-	-	-	-
	Jumlah 1.2	Ha	106,40	106,40	-	-
Tanaman Tahun Ini						
1	Teh	Ha	-	-	-	-
5	Antan (Monocropping)	Ha	-	-	-	-
5.15	Kayu	Ha	-	-	-	-
5.16	Kopi	Ha	-	-	-	-
5.17	Budidaya Lainnya	Ha	-	-	-	-
	Jumlah 1.3.5	Ha	-	-	-	-
15	Antan (Intercropping)	Ha	-	-	-	-
16	Kayu	Ha	-	-	-	-
16	Kopi	Ha	-	-	-	-
	Budidaya Lainnya	Ha	-	-	-	-
	Jumlah 1.3.6	Ha	-	-	-	-
	Jumlah 1.3	Ha	-	-	-	-
Tanaman Tahun Akan Datang						
1	Teh	Ha	-	-	-	-
	Jumlah 1.4	Ha	-	-	-	-
Pensemian/Kebun Bibit						
1	Teh	Ha	-	-	-	-
2	Karet	Ha	-	-	-	-
3	Kelapa Sawit	Ha	-	-	-	-
4	Kina	Ha	-	-	-	-
5	Kopi	Ha	0,50	0,50	-	-
6	Lainnya	Ha	-	-	-	-
	Jumlah 1.5	Ha	0,50	0,50	-	-
Kebun Entry/Perbanyakan						
1	Teh	Ha	-	-	-	-
2	Karet	Ha	-	-	-	-
3	Sawit	Ha	-	-	-	-
4	Kina	Ha	-	-	-	-
5	Kopi	Ha	1,00	1,00	-	-
6	Lainnya	Ha	-	-	-	-
	Jumlah 1.6	Ha	1,00	1,00	-	-
Reboisasi						
1	Teh	Ha	-	-	-	-
2	Kopi	Ha	-	-	-	-
3	Lainnya	Ha	-	-	-	-
	Jumlah 1.7	Ha	-	-	-	-
	Jumlah 1. Tanaman	Ha	1.651,38	1.651,38	-	-

Gambar 4.1 Dokumen Konsesi PTPN 8

Urutan	Sat	Hasil Sinkronisasi Data Areal			Keterangan
		Semula	Menjadi	Selalih	
Non Tanaman					
Empasemen					
	Teh	Ha			
	Kina	Ha	70,17	70,17	
	Jumlah 2.1	Ha	-	-	
	Jalan	Ha	70,17	70,17	
	Teh	Ha			
	Kina	Ha	45,14	45,14	
	Jumlah 2.2	Ha	-	-	
	Fasos/Fasum	Ha	45,14	45,14	
	Teh	Ha			
	Kina	Ha	1,21	2,39	(1,18) Lapangan Ker 1,21 ha Lapangan Cin 0,65
	Jumlah 2.3	Ha	-	-	
	Areal Marginal	Ha	1,21	2,39	(1,18)
	Teh	Ha			
	Kina	Ha	176,86	176,86	
	Jumlah 2.4	Ha	-	-	
		Ha	176,86	176,86	
	Cadangan				
	Cadangan Murni				
	Teh	Ha	-	-	
	Kina	Ha	-	-	
	Jumlah 2.5.1	Ha	-	-	
	Cadangan Pokok				
	Teh	Ha	25,79	27,25	0,036 Pengurangan 0,036 untuk BTS, Kelebihan dari areal belum teridentifikasi area fasos
	Kina	Ha	-	-	
	Jumlah 2.5.2	Ha	25,79	27,25	0,04
	Jumlah 2.5	Ha	25,79	27,25	0,036
	Agrowisata				
	Dikelola Unit Agrowisata				
	Teh	Ha	-	-	
	Kina	Ha	-	-	
	Jumlah 2.6.1	Ha	-	-	
	Dikelola Kebun				
	Teh	Ha	-	-	
	Kina	Ha	-	-	
	Jumlah 2.6.2	Ha	-	-	
	Jumlah 2.6	Ha	-	-	
	Jumlah 2. Non Tanaman	Ha	319,17	321,81	(1,14)
Kerjasama Dengan Pihak III					
	Kerjasama Bisnis				
	Teh	Ha	-	9,55	(9,55) 1,28 ha (SE) 0,036 ha (BTS) 5,24 ha (CTS)
	Kina	Ha	-	-	
	Jumlah 3.1	Ha	-	9,55	(9,55)
	Pinjam Pakai Lahan				
	Teh	Ha	7,23	0,28	6,95 SD 0,28 ha
	Kina	Ha	-	-	
	Jumlah 3.2	Ha	7,23	0,28	6,95
	Jumlah 3. Kerjasama Dengan Pihak III	Ha	7,23	9,83	(2,60)
Okupasi Lahan					
	Okupasi				
	Teh	Ha	907,34	902,10	5,24 Pengurangan 5,24 ha untuk CTS
	Kina	Ha	-	-	
	Jumlah 4.1	Ha	907,34	902,10	5,24
	Jumlah 4. Okupasi Lahan	Ha	907,34	902,10	5,24
	Areal Konsepsi	Ha	2.885,12	2.885,12	1,50

Gambar 4.2 Dokumen Konsepsi PTPN 8



Gambar 4.3 Prosedur kerjasama PTPN 8

4.1.3. Analisis Prosedur yang berjalan

Prosedur kerjasama konsolidasi areal:

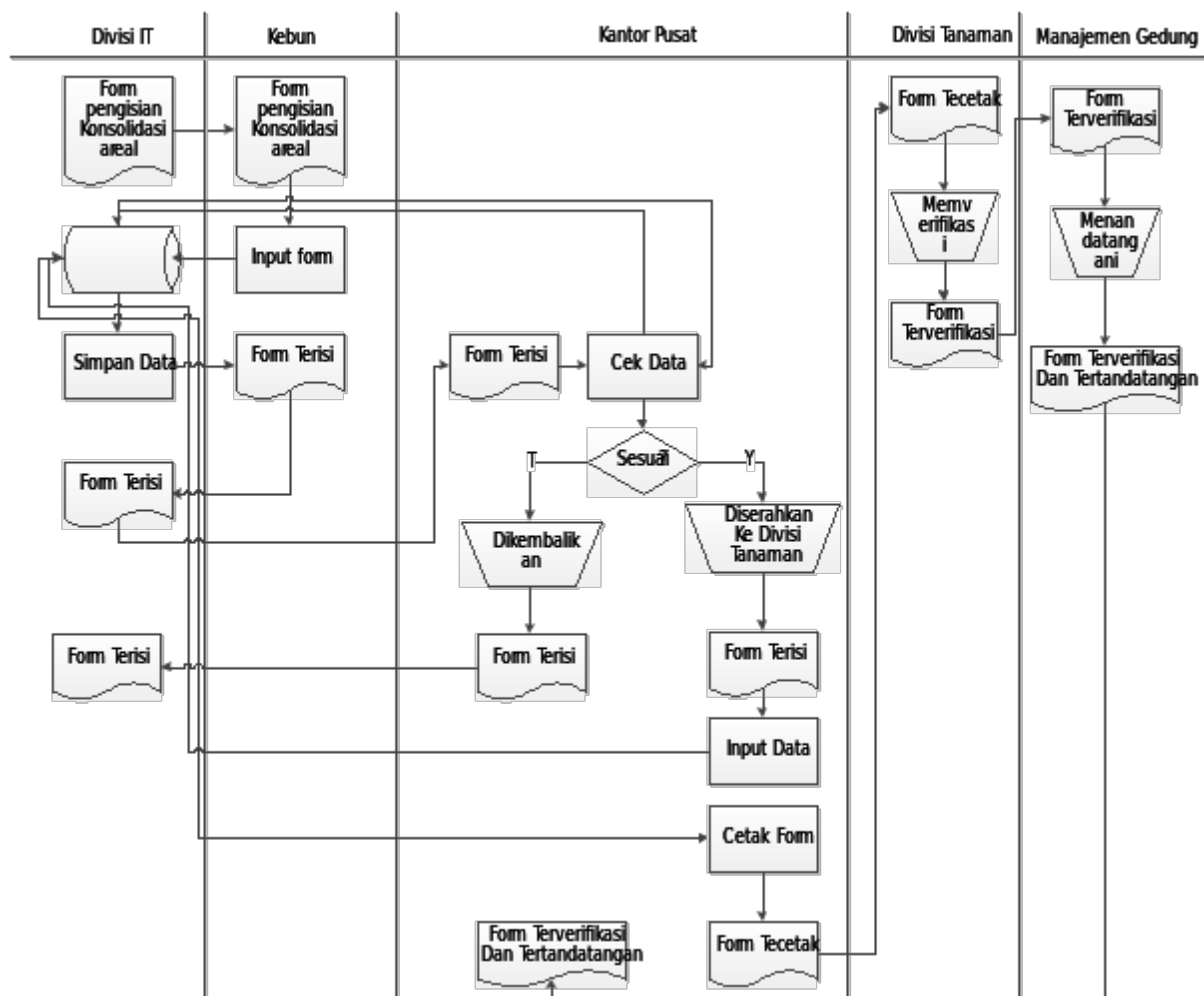
1. Membuat undangan ke kebun dari Divisi TI ke kebun, hukum, rentang untuk melakukan konsolidasi areal

2. Kebun mengisi form lalu diberikan kepada Divisi TI

3. Setelah diterima oleh divisi TI, Divisi TI menyerahkan form ke Kantor Pusat untuk menyesuaikan data/update status sesuai lokasi kebun dan diverifikasi oleh divisi tanaman

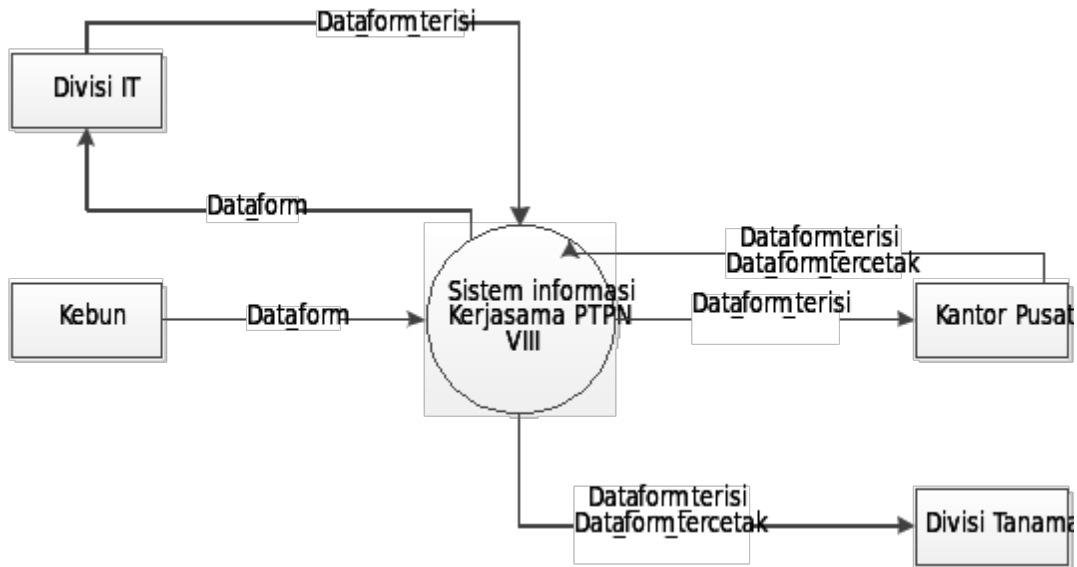
4. Jika sudah terverifikasi ditanda tangan oleh manajemen kebun dan disampaikan ke kantor pusat oleh kepala divisi tanaman

4.1.4. Flowmap



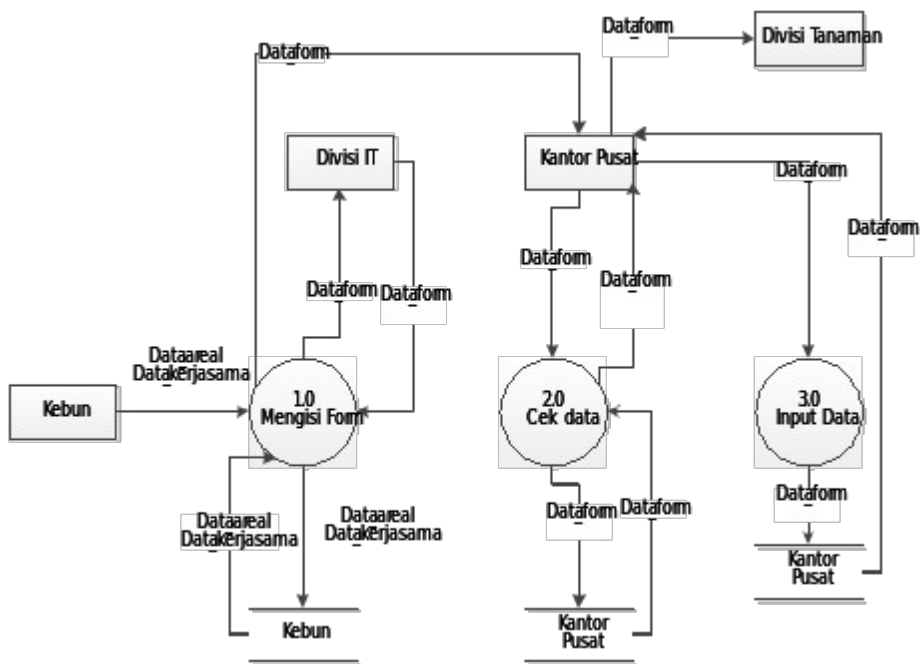
Gambar 4.4 Flowmap

4.1.5. Diagram Konteks



Gambar 4.5 Diagram Konteks

4.1.6. DFD



Gambar 4.6 DFD

4.1.7. Evaluasi Sistem Yang Berjalan

Berdasarkan hasil analisis sistem yang berjalan di PTPN 8 ini,ada evaluasi yang sistem berjalan yang harus di paparkan seperti:

Tabel 4.1 Evaluasi Sistem Yang Berjalan

No	Permasalahan	Solusi
1	Kurang adanya proses negoisasi antara pihak PTPN dengan pihak konsumen	Mencamtumkan proses negoisasi antara PTPN dan pihak terkait agar progress negoisasi bisa terlihat oleh kedua belah pihak
2	Kurang adanya data kerjasama sehingga konsumen tidak tahu apakah areal yang di inginkan masih tersedia atau sudah tidak ada	Menambahkan data area-area yang sudah berada dalam proses kerjasama

