

BAB II

GAMBARAN UMUM PERUSAHAAN

2.1 Sejarah Singkat Perusahaan Telkom *Corporate University*

PT Telekomunikasi Indonesia, Tbk merupakan Badan Usaha Milik Negara yang bergerak di bidang jasa layanan telekomunikasi dan jaringan di wilayah Indonesia dan karenanya tunduk pada hukum dan peraturan yang berlaku di Indonesia. Dengan statusnya sebagai Perusahaan milik negara yang sahamnya diperdagangkan di bursa saham. Pemegang saham mayoritas perusahaan adalah Pemerintah Republik Indonesia sedangkan sisanya dikuasai oleh publik. Saham Perusahaan diperdagangkan di BEI, NYSE, LSE dan Public Offering Without Listing (“POWL”) di Jepang. Berdasarkan salah satu misi dari PT Telekomunikasi Indonesia, Tbk, yakni menjadi model pengelolaan korporasi terbaik di Indonesia, Arief Yahya yang saat itu menjabat sebagai Direktur Utama Telkom (periode 2012-2014), kemudian mendirikan Telkom Corporate University atau biasa disebut Telkom CorpU tepatnya pada tanggal 28 September 2012. Telkom CorpU merupakan universitas yang diciptakan dalam suatu korporasi yang dirancang untuk mendukung pencapaian misi perusahaan, yakni PT Telekomunikasi Indonesia, Tbk, dengan melakukan kegiatan dalam memperkuat atau memperkokoh kemampuan belajar individu dan organisasi. Telkom CorpU didirikan untuk menempatkan Telkom sebagai *Center of Excellence*. Selain itu, Telkom CorpU didirikan atas pertimbangan keadaan Indonesia saat ini yang sedang berada dalam kancah persaingan global atau *clash of global*. PT Telekomunikasi Indonesia, Tbk yang

mewakili BUMN Incorporated diharapkan memiliki standar internasional dalam bisnis digital. Hal tersebut yang kemudian menjadi tugas bagi Telkom CorpU yakni dengan melakukan sertifikasi sesuai standar internasional.

Dikutip dari www.telkom.co.id , berikut adalah penjelasan portofolio bisnis Telkom:

Telecommunication

Telekomunikasi merupakan bagian bisnis *legacy* Telkom. Sebagai ikon bisnis perusahaan, Telkom melayani sambungan telepon kabel tidak bergerak *Plain Ordinary Telephone Service* ("POTS"), telepon nirkabel tidak bergerak, layanan komunikasi data, *broadband*, satelit, penyewaan jaringan dan interkoneksi, serta telepon seluler yang dilayani oleh Anak Perusahaan Telkomsel. Layanan telekomunikasi Telkom telah menjangkau beragam segmen pasar mulai dari pelanggan individu sampai dengan Usaha Kecil dan Menengah ("UKM") serta korporasi.

Information

Layanan informasi merupakan model bisnis yang dikembangkan Telkom dalam ranah *New Economy Business* ("NEB"). Layanan ini memiliki karakteristik sebagai layanan terintegrasi bagi kemudahan proses kerja dan transaksi yang mencakup *Value Added Services* ("VAS") dan *Managed Application/IT Outsourcing* ("ITO"), *e-Payment* dan *IT enabler Services* ("ITeS").

Media

Media merupakan salah satu model bisnis Telkom yang dikembangkan sebagai bagian dari NEB. Layanan media ini menawarkan *Free To Air* (“FTA”) dan Pay TV untuk gaya hidup digital yang modern.

Edutainment

Edutainment menjadi salah satu layanan andalan dalam model bisnis NEB Telkom dengan menargetkan segmen pasar anak muda. Telkom menawarkan beragam layanan di antaranya *Ring Back Tone* (“RBT”), SMS Content, portal dan lain-lain.

Services

Services menjadi salah satu model bisnis Telkom yang berorientasi kepada pelanggan. Ini sejalan dengan *Customer Portfolio* Telkom kepada pelanggan *Personal, Consumer/Home, SME, Enterprise, Wholesale, dan Internasional*.

Sebagai perusahaan telekomunikasi, Telkom Group terus mengupayakan inovasi di sektor-sektor selain telekomunikasi, serta membangun sinergi di antara seluruh produk, layanan dan solusi, dari bisnis *legacy* sampai *New Wave Business*. Untuk meningkatkan *business value*, pada tahun 2012 Telkom Group mengubah portofolio bisnisnya menjadi TIMES (*Telecommunication, Information, Media Edutainment & Service*). Untuk menjalankan portofolio bisnisnya, Telkom Group memiliki empat anak perusahaan, yakni PT Telekomunikasi Indonesia Selular (Telkomsel), PT Telekomunikasi Indonesia International (Telin), PT Telkom Metra dan PT Daya Mitra Telekomunikasi (Mitratel).

2.1.2 Visi dan Misi

Visi

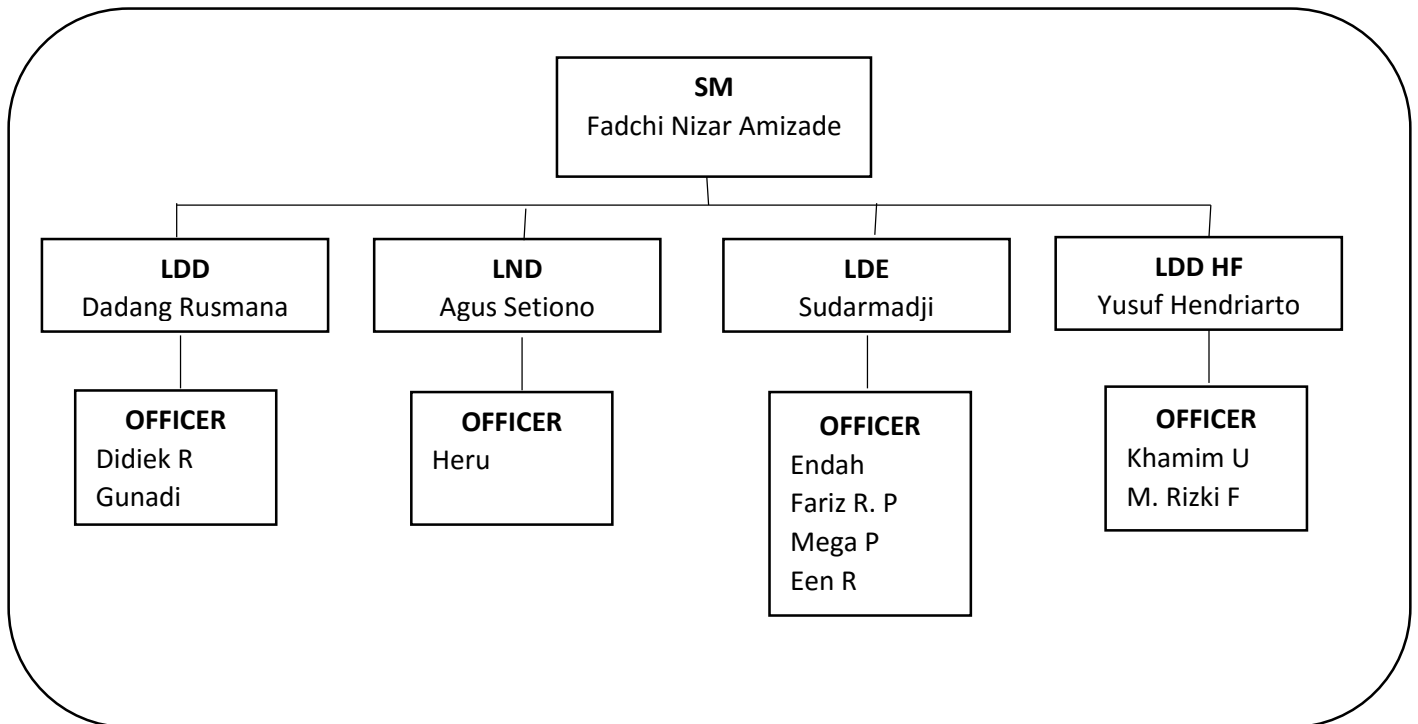
To become a leading telecommunications, information, media, edutainment, and services (times) player in the region.

Misi

- a. To provide times with excellent quality & competitive price*
- b. To be the role model as the best managed Indonesian corporation*

2.2 Struktur Organisasi

Struktur organisasi adalah suatu susunan komponen-komponen atau unit-unit kerja dalam sebuah organisasi. Struktur organisasi menunjukkan bahwa adanya pembagian kerja dan bagaimana fungsi atau kegiatan-kegiatan berbeda yang dikoordinasikan. Dan selain itu struktur organisasi juga menunjukkan mengenai spesialisasi-spesialisasi dari pekerjaan, saluran perintah maupun penyampaian laporan. Untuk lebih jelasnya dibawah ini struktur organisasi dari CFU Wholesale & International Business (CFU WIB).



Sumber : Telkom Corporate University

Gambar 2.1
Struktur Organisasi
CFU Wholesale & International Business

2.3 Deskripsi Jabatan

Deskripsi bidang garapan di Telkom CorpU

Berdasarkan Struktur Organisasi yang sudah dijelaskan, maka deskripsi jabatan pada CFU Wholesale & International Business adalah sebagai berikut :

1. SM

Tugas dan wewenang SM adalah :

- a. Memimpin atau membina di Wholesale & International Business dalam melakukan setiap kegiatan yang akan dilakukan
- b. Menjalin silaturahmi yang baik dengan antar divisi dan perusahaan untuk menjaga kerja sama.
- c. Menyetujui pekerjaan yang sudah dilaksanakan.

- d. Mengawasi *planning* pelatihan yang akan dilaksanakan.
- e. Mewakili dan menandatangani sertifikat untuk para peserta pelatihan pada PT. Telkom CorpU.

2. Manager

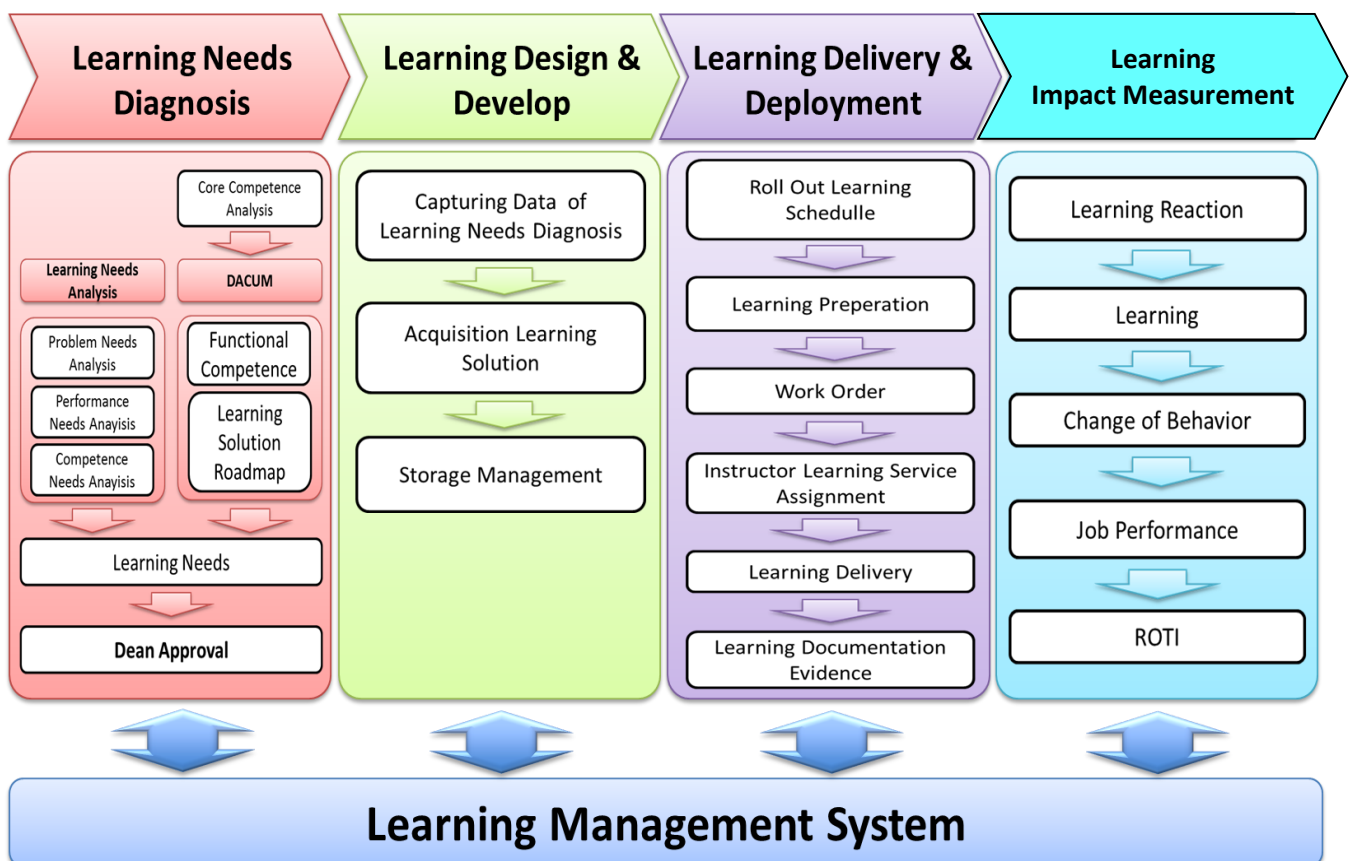
Manager dalam akademi Wholesale & International business ini dibagi menjadi 4, yaitu :

- a. manager LND, tugasnya adalah :
 - 1. menganalisis kebutuhan masalah.
 - 2. dianalisis bagaimana cara mengatasi kebutuhan dan menemukan cara untuk mengatasi permasalahan tersebut.
- b. manager LDD, tugasnya adalah :
 - 1. menangkap apa saja yang sudah di diagnosis untuk solusi belajar
 - 2. menyimpan apa saja yang sudah di diagnosis untuk mencari solusi.
- c. manager LDD, tugasnya adalah :
 - 1. mengatur schedule untuk pelatihan.
 - 2. Persiapan pelatihan.
 - 3. Memerintahkan untuk melaksanakan, dan menyiapkan instuktur untuk pelatihan atau biasa disebut *coach*.
- d. manager LDE, tugasnya adalah :
 - 1. melihat hasil dari pelatihan, bagaimana reaksi para peserta dalam pelatihan
 - 2. serta perubahan apa yang ada saat sudah melaksanakan pelatihan.

c. Officer

1. Membantu pekerjaan para manajer untuk mempersiapkan pelatihan.
2. Menghubungi para peserta dan juga mentor.
3. Melakukan persiapan dan koordianasi untuk alat yang diperlukan pada saat pelatihan.

Pada gambar dibawah ini dapat dilihat sistem pembelajaran yang diadakan di PT. Telkom CorpU



Sumber : Telkom CorpU

Gambar 2.2
(Learning Management System)

2.4 Aspek Kegiatan Perusahaan

Kegiatan utama yang dilakukan oleh Telkom Corporate University adalah:

- a. Memperkuat *talent pipeline* di Telkom Group melalui pengembangan kompetensi yang komprehensif
- b. Meningkatkan performansi perusahaan melalui pengembangan kompetensi karyawan yang *linkage* dengan tuntutan bisnis perusahaan dan individu
- c. Meningkatkan kecepatan (*speed*) pengembangan kompetensi personil Telkom Group sesuai dengan tuntutan dinamika bisnis perusahaan

Group sesuai dengan tuntutan dinamika bisnis perusahaan

Group of Leadership Center:

1. Kursus Pimpinan (Suspim):

- a. Manager
- b. *Senior Manager*
- c. *Supervisor/Assistant Manager*

2. *Directorship*

Direktur di Telkom Group: PT Telekomunikasi Indonesia Selular (Telkomsel), PT Telekomunikasi Indonesia International (Telin), PT Telkom Metra dan PT Daya Mitra Telekomunikasi (Mitratel).

3. Commisionership

Komisaris di Telkom Group: PT Telekomunikasi Indonesia Selular (Telkomsel), PT Telekomunikasi Indonesia International (Telin), PT Telkom Metra dan PT Daya Mitra Telekomunikasi (Mitratel). Sebagai simpulan, Telkom Corporate University merupakan universitas yang didirikan untuk melakukan kegiatan yang dapat memperkuat atau memperkokoh kemampuan belajar individu dan organisasi di PT Telekomunikasi Indonesia, Tbk. Telkom Corporate University telah berdiri selama 2 tahun dan telah banyak melakukan serangkaian kegiatan pelatihan atau kursus bagi para pimpinan anak perusahaan dari PT Telekomunikasi Indonesia, Tbk seperti PT Telekomunikasi Indonesia Selular (Telkomsel), PT Telekomunikasi Indonesia International (Telin), PT Telkom Metra dan PT Daya Mitra Telekomunikasi (Mitratel).