

BAB VI HASIL RANCANGAN

1.1. Peta situasi

Hotel perkotaan berbintang 5 di Jalan Riau, Kota Bandung terletak pada kawasan yang memiliki intensitas bangunan yang cukup padat. Bangunan pada lokasi sekitar didominasi oleh fungsi dan peruntukan bangunan jasa dan perdagangan selain itu terdapat pula peruntukan pemukiman juga. Bangunan ini diharapkan dapat memberikan contoh pada pembangunan yang akan dilakukan kedepannya pada daerah tersebut dengan tujuan dapat berubah menjadi lebih baik.



Gambar 6. 1 Block Plan

Jika dilihat pada gambar 6.1 hotel perkotaan ini didominasi oleh hijau dan memiliki dua massa tower yang terhubung dan terdapat lantai podium yang berbentuk lanscaper. Massa bangunan menghadap Jalan L.L.R.E Martadinata (Riau) yang berfungsi sebagai entrance utama pengunjung bagi bangunan hotel sedangkan pada Jalan Cihapit difungsikan sebagai entrance atau pintu masuk service.

1.2. Gambar-gambar Perancangan

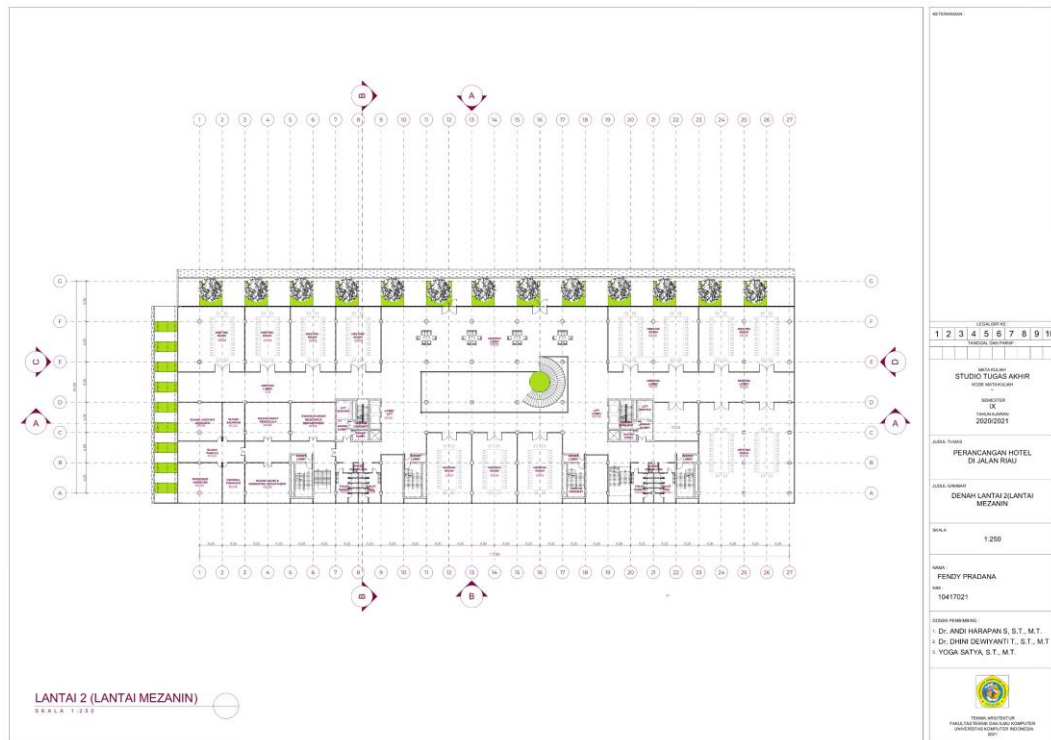
Pada gambar perancangan bangunan Hotel Berbintang 5 di Jalan Riau ini terdapat dua jenis gambar yaitu gambar dua dimensi dan gambar tiga dimensi yang diantaranya yaitu :



Gambar 6. 2 Denah lantai 1

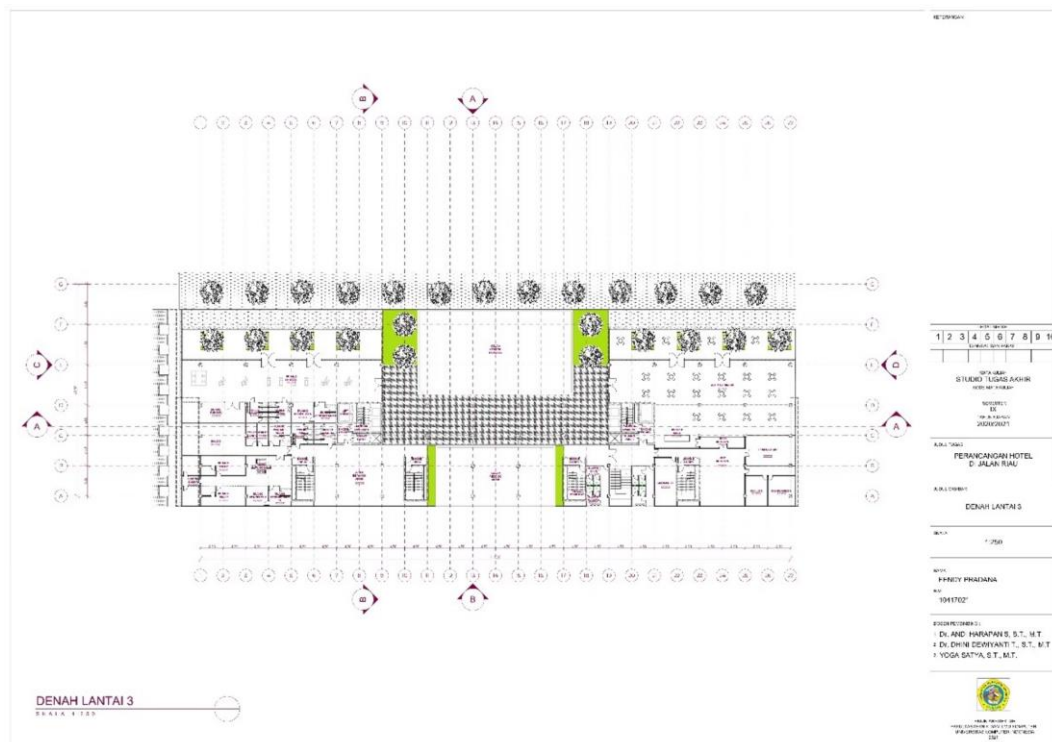
Pada lantai dasar atau lantai 1 terdapat beberapa fungsi yang terdapat pada lantai ini seperti fasilitas yang bersifat publik seperti area penerimaan dan front office, area tunggu pengunjung, toilet, area *money changer*, *atm centre*, area retail dan restoran. Selain itu terdapat area yang bersifat private yang hanya dapat diakses oleh pengelola yaitu area *kitchen*, *storage* makanan, dan area *loading unloading*.

Sedangkan pada lantai dua didominasi oleh area publik yang berfungsi untuk kegiatan *meeting*, *meeting lobby* dan area tunggu dan juga terdapat area yang bersifat privat seperti area pengurus administrasi. Area pengurus administrasi hanya bisa diakses melalui tangga pengelola



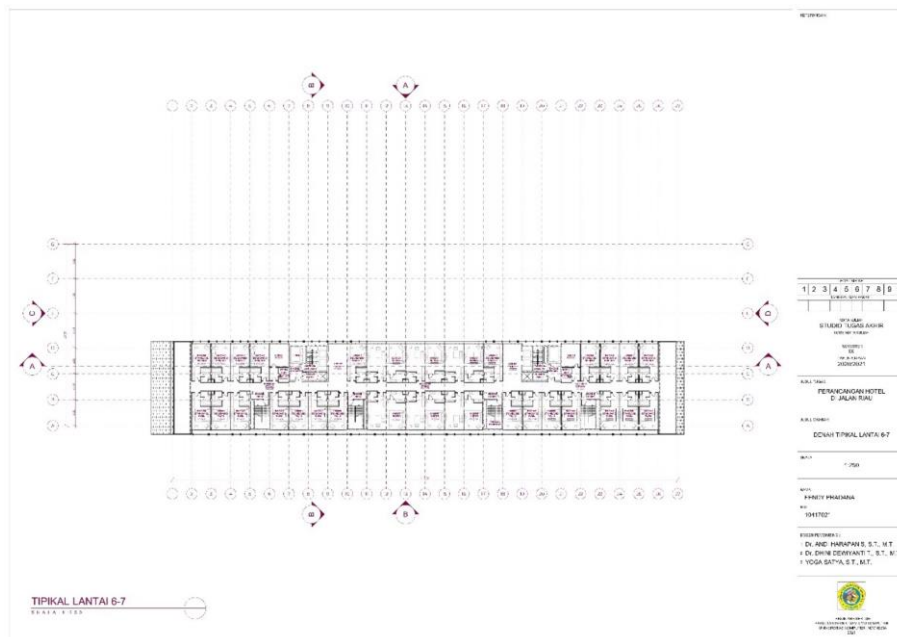
Gambar 6. 3 Denah lantai 2

Pada lantai 3 merupakan lantai yang dikhususkan untuk fasilitas rekreasi dan olahraga. Pada lantai ini terdapat kolam renang yang terbagi kedalam dua jenis yaitu kolam renang dewasa dan kolam renang anak, terdapat pula area rekreasi dan olahraga lain yaitu *fitness centre*, spa dan salon dan juga terdapat area main anak beserta fungsi pendukung lainnya. Terdapat pula *restoran all day dining* yang dapat digunakan oleh pengunjung yang menginap.



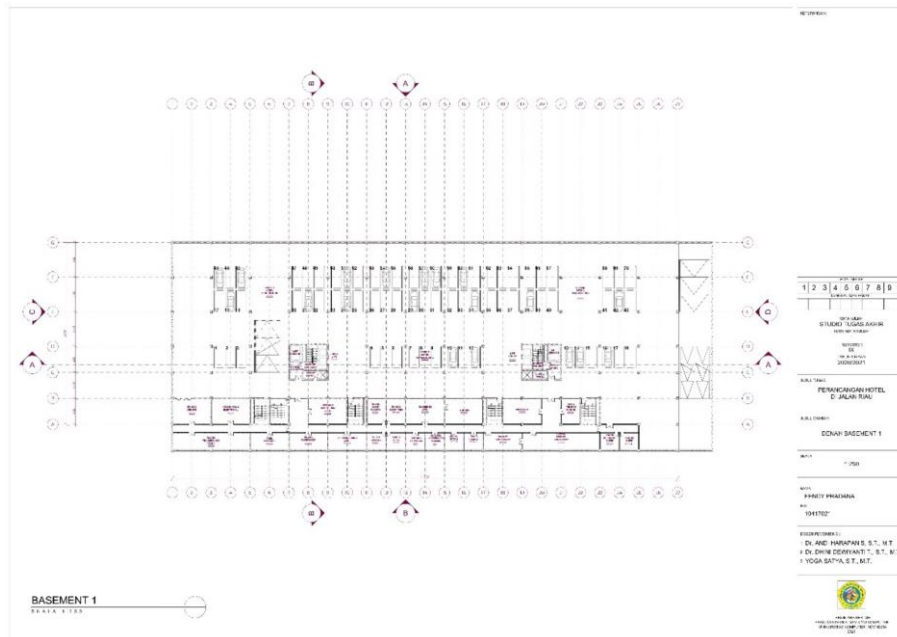
Gambar 6. 4 Denah Lantai 3

Pada lantai tipikal merupakan lantai yang digunakan sebagai area akomodasi atau area yang digunakan sebagai kamar sewa. Didalam lantai tipikal terdapat beberapa jenis tipe kamar diantaranya kamar standar yang memiliki luas 32m^2 yang terbagi menjadi dua jenis yaitu kamar standar double dengan kasur yang berukuran $200 \times 200\text{cm}$ dan kamar standar double dengan ukuran kasur $140 \times 200\text{cm}$. Selain itu terdapat kamar dengan jenis *suite* dengan luasan 64m^2 .



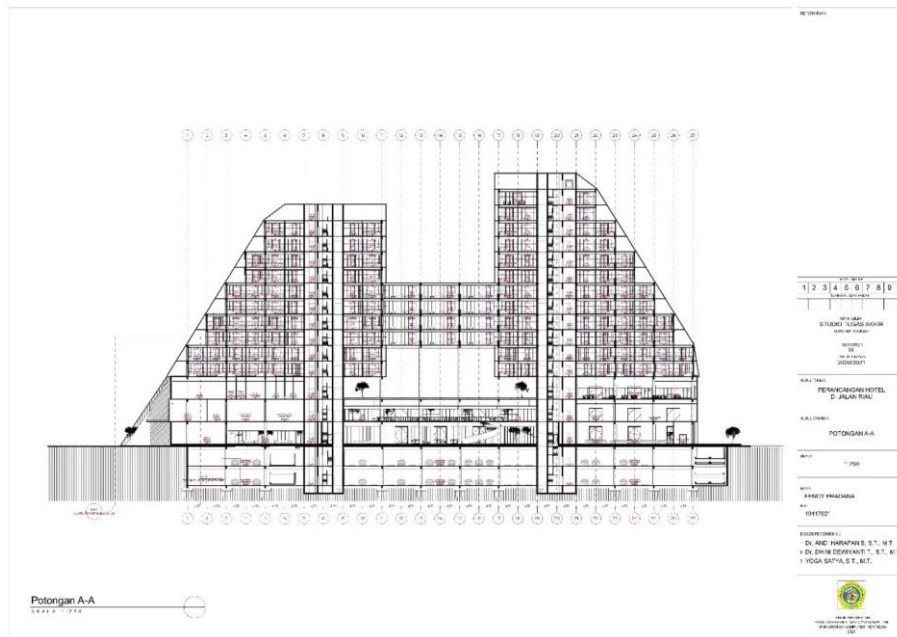
Gambar 6. 5 Denah lantai tipikal 6-7

Pada Lantai Basement 1 terdapat 3 zona dimana zona pertama terdapat area yang digunakan untuk tempat parkir pengunjung, zona kedua terdapat zona pengelola bagian pelayanan, selain itu terdapat area yang digunakan untuk zona utilitas. Sedangkan pada basement 2 terdapat 3 zona yaitu zona parkir pengunjung, zona parkir pengelola dan motor dan zona utilitas.



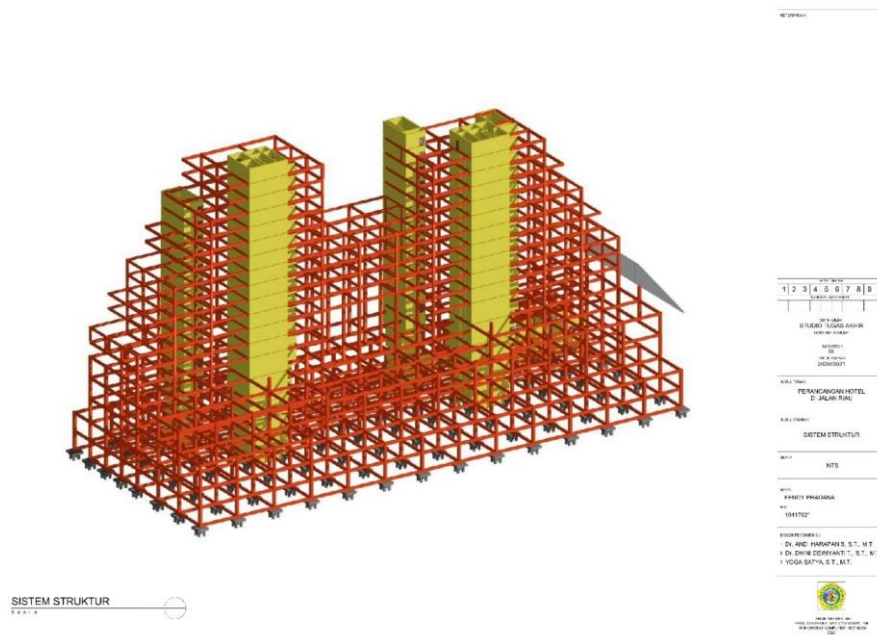
*Gambar 6. 6 Denah lantai basement 1
Sumber : Dokumen Pribadi*

Pada gambar dibawah menunjukan potongan memanjang bangunan yang memperlihatkan sistem sirkulasi vertikal bangunan yang terdapat pada core bangunan dan pada gambar potongan tersebut memperlihatkan struktur hotel berupa rigid frame yang terdiri dari sambungan antara kolom vertikal dan balok horizontal.



Gambar 6. 7 Potongan A-A

Pada gambar dibawah merupakan gambar sistem struktur, struktur yang digunakan pada bangunan ini menggunakan sistem struktur *rigid frame* atau sistem rangka yang balok horizontal dan kolom vertikal dihubungkan menggunakan sambungan yang kaku (*rigid*).



Gambar 6. 8 Aksonometri sistem struktur

1.3. Suasana dan Perspektif

Gambar suasana dan perspektif dibuat untuk mensimulasikan dan memperlihatkan suasana yang didapatkan ketika sebuah proses perancangan dilakukan. Gambar suasana dan perspektif dibagi menjadi dua jenis yaitu perspektif eksterior dan interior.

1.3.1. Perspektif Eksterior

Pada gambar dibawah memperlihatkan perspektif keseluruhan bangunan yang memperlihatkan konsep *green roof* pada bangunan hotel ini yang memberikan interaksi bangunan yang lebih hijau dan dapat menjadi oase.



Gambar 6. 9 Perspektif Mata Burung

Pada gambar dibawah merupakan perspektif area kolam renang dimana kolam terletak pada lantai 3 dan pada area kolam terdapat kolom ekspose yang memperlihatkan sistem struktur yang digunakan pada bangunan hotel tersebut



Gambar 6. 10 Perspektif kolam renang.

1.3.2. Perspektif Interior

Gambar dibawah merupakan susasana kamar standar *double bed*. Kamar ini memiliki standar luas 32m² yang telah disesuaikan berdasarkan peraturan yang dikeluarkan oleh Menteri Pariwisata pada Permen No.53 Tahun 2013.



Gambar 6. 11 Perspektif Kamar Hotel

Pada gambar dibawah merupakan suasana dari area resepsionis dimana area tersebut memiliki ketinggian 5,2m yang memberikan kesan mewah pada lobby dan resepsionis hotel. Natalia (2017) menyatakan bahwa interaksi antar manusia di dalam sebuah ruangan harus dapat dikondisikan. Kondisi-kondisi ini dapat terbangun dari faktor internal dan eksternal. Gambar dibawah merupakan penerapan dari pernyataan.



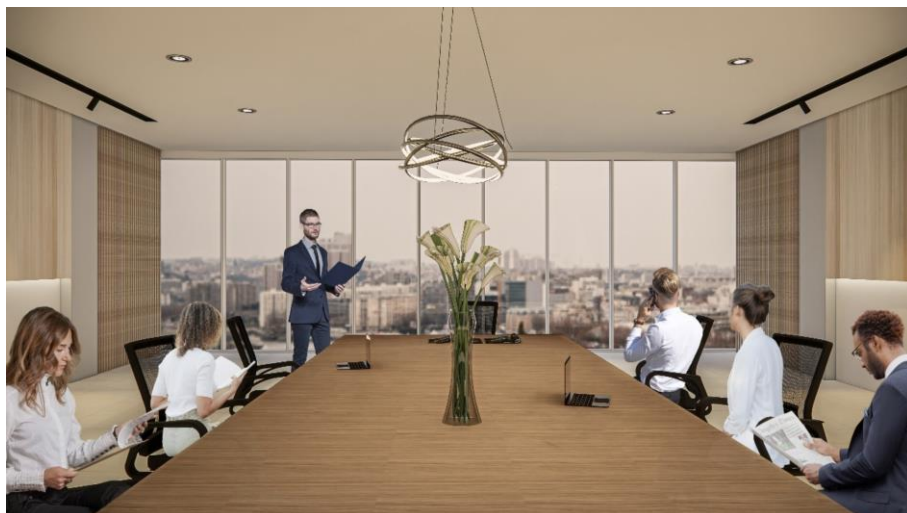
Gambar 6. 12 Perspektif area resepsionis

Gambar dibawah memperlihatkan area restoran dimana konsep tropis disatukan dengan konsep interior kontemporer. Pada bangunan ini terdapat 3 jenis restoran yaitu restoran utama, *all day dining restaurant*, dan *speciality restaurant*.



Gambar 6. 13 Perspektif Restoran

Hotel ini memiliki cukup ruang *meeting room* yang bisa disesuaikan dimensinya sesuai dengan permintaan penyewa. Ketiga meeting room ini memiliki dimensi 2 modul kamar, yaitu 8m x 7m sehingga cukup untuk menampung pertemuan skala kecil sampai dengan menengah.



Gambar 6. 14 Perspektif ruang rapat