

BAB 1

PENDAHULUAN

1.1 Latar Belakang Masalah

Yayasan Santo Dominikus merupakan sebuah Yayasan yang bergerak di bidang pendidikan. Yayasan Santo Dominikus menaungi 4 sekolah yaitu TK Santa Theresia, SD Santa Maria, SD Santo Yosep, dan SMP Santo Mikael. Jumlah pegawai TK Santa Theresia berjumlah 12 orang yang terdiri dari 10 orang Guru dan 2 orang karyawan, SD Santa Maria berjumlah 23 orang yang terdiri dari 21 Guru dan 2 karyawan, SD Santo Yosep berjumlah 22 orang yang terdiri dari 17 Guru serta 5 karyawan, serta SMP Santo Mikael berjumlah 25 orang yang terdiri dari 19 Guru dan 6 karyawan. Sangat penting bagi sebuah yayasan untuk memiliki sumber daya manusia (SDM) yang baik sehingga dapat menghasilkan hasil yang maksimal bagi yayasan tersebut. Pegawai mempunyai peranan penting dalam mengembangkan sebuah yayasan hingga yayasan tersebut bisa berkembang menjadi besar. Pegawai yang dimaksud disini ialah Karyawan dan Guru. Setiap pegawai mempunyai tugas dan tanggung jawabnya masing-masing, namun terkadang dalam pelaksanaannya ditemukan beberapa pegawai yang bekerja kurang maksimal sehingga mengganggu produktivitas yayasan. Ada beberapa pegawai baru ketika setelah direkrut tidak menunjukkan kemampuan terbaiknya dan juga banyak pegawai baru yang bekerja dalam jangka waktu yang singkat. Ini dikarenakan belum adanya metode penerimaan ataupun perekrutan pegawai baru yang sistematis untuk menilai kinerja dari calon pegawai baru.

Berdasarkan hasil wawancara dengan Kepala Yayasan serta Kepala Seksi Bidang PSDM bahwa Yayasan Santo Dominikus Cimahi masih memiliki kendala dalam proses penerimaan ataupun penilaian terhadap calon pegawai baru. Proses penerimaan pegawai baru dilakukan oleh pihak Yayasan Santo Dominikus bukan dari unit masing-masing, melainkan melalui pihak Yayasan. Ketika ada unit yang membutuhkan pegawai baru, menginfokan kepada pihak

Yayasan dan nantinya pihak Yayasan yang akan membuka lowongan pekerjaan untuk diadakan proses penerimaan calon pegawai baru. Penerimaan calon pegawai baru dilakukan berdasarkan permintaan setiap unit yang membutuhkan yang biasanya dilakukan pada awal ajaran atau semester baru. Proses penerimaan pegawai baru saat ini dilakukan melalui 4 tahap yaitu pengisian data, tes tertulis, wawancara, serta micro teaching untuk Guru serta untuk karyawan hanya melalui 3 tahapan saja yaitu pengisian data, tes tertulis, dan wawancara. Penilaian hanya diperoleh dari nilai hasil tes tertulis, tes wawancara serta tes microteaching. Hasil dari proses penerimaan melalui 4 tahapan ini masih memiliki kendala yaitu belum adanya pembobotan nilai untuk setiap tahapan penilaian, serta Kepala Seksi Bidang PSDM kesulitan menentukan rekomendasi pegawai yang lulus pada tahap penilaian. Meletakkan bobot pada setiap kriteria adalah sebuah hal penting agar bisa menghasilkan calon pegawai baru yang berkompeten sesuai dengan klasifikasi yang dibutuhkan oleh Yayasan. Pembukaan Rekrutmen disebarkan kepada lingkungan Yayasan terlebih dahulu sebelum disebarkan kepada publik. Terkadang ada calon pegawai yang tidak memenuhi kriteria yang dibutuhkan namun lolos proses seleksi, akibatnya beberapa pegawai baru yang lolos namun kurang memenuhi kriteria tidak dapat bertahan dalam jangka waktu yang lama dan membuat yayasan harus merekrut calon pegawai kembali. Pada bulan Agustus 2020 terdapat 1 Guru di Unit TK Santa Theresia dan 1 Guru di Unit SD Santa Maria yang berhenti bekerja karena mengundurkan diri. Untuk Unit TK Santa Theresia sendiri, posisi kekurangan Guru baru terisi di bulan Mei 2021 sedangkan Unit SD Santa Maria kekosongan guru baru terisi saat bulan Maret 2021. Ini berdampak pada proses pembelajaran di sekolah, karena membuat Kepala Sekolah harus menugaskan Guru yang lain untuk menutupi kekurangan posisi yang ada dan mengajukan kebutuhan pegawai kepada pihak Yayasan sehingga memerlukan waktu yang tidak sebentar.

Dari uraian permasalahan diatas, dibutuhkan sebuah sistem informasi manajemen rekrutmen pegawai yang dapat digunakan untuk mendukung proses penilaian sehingga dapat membantu Yayasan Santo Dominikus Cimahi ketika

menentukan calon pegawai baru untuk bekerja di Yayasan Santo Dominikus Cimahi.

1.2 Identifikasi Masalah

Berdasarkan latar belakang yang telah dipaparkan diatas, maka dapat diidentifikasi masalahnya yaitu :

1. Yayasan Santo Dominikus Cimahi tidak memiliki kesesuaian bobot dan kriteria dari setiap jabatan sehingga pegawai tidak bekerja dengan baik dibidang yang telah ditentukan.
2. Pada proses rekrutmen, Kepala Seksi Bidang PSDM kesulitan memberi rekomendasi dalam penentuan calon pegawai yang akan diterima.

1.3 Maksud dan Tujuan

Adapun maksud dan tujuan dari penelitian ini adalah sebagai berikut :

1.3.1 Maksud

Membangun sistem informasi manajemen pendukung keputusan calon pegawai baru di Yayasan Santo Dominikus Cimahi.

1.3.2 Tujuan

1. Membantu Yayasan mendapatkan pegawai baru yang dapat bekerja kompeten sesuai klasifikasi yang dibutuhkan.
2. Membantu Kepala seksi bidang PSDM dalam merekomendasikan calon pegawai baru yang akan diterima.

1.4 Batasan Masalah

Batasan masalah dibuat untuk membatasi masalah yang diteliti agar tidak menyimpang sehingga lebih mudah untuk dipahami.

Adapun batasan masalah antara lain :

1. Pengolahan Data

a. Data Input

Data yang diinputkan ke sistem ialah data kriteria penilaian calon pegawai baru, data bobot untuk setiap kriteria, data calon pegawai baru.

2. Proses

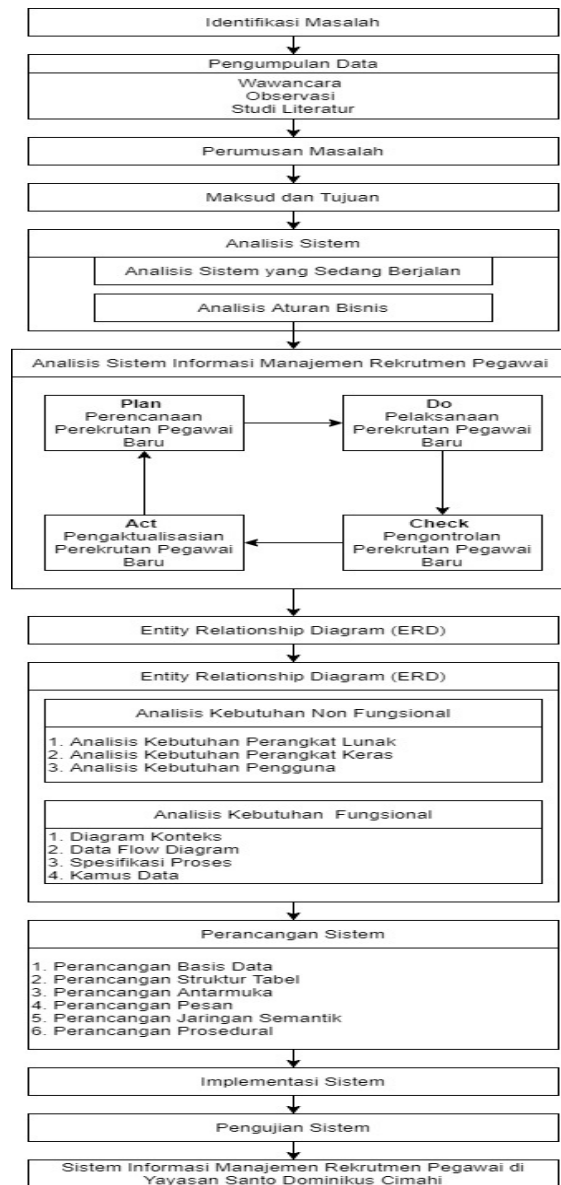
Proses pengolahan data manajemen pendukung keputusan pegawai baru pada sistem ini ialah :

1. Proses pengolahan data calon pegawai
 2. Proses pengolahan data kriteria penilaian
 3. Proses pengolahan data kriteria penilaian
 4. Proses pemberian keputusan penerimaan pegawai baru
3. Output dari system ini yaitu informasi rekomendasi data calon pegawai, informasi kriteria calon pegawai baru, informasi bobot penilaian calon pegawai baru, informasi rekomendasi pegawai baru yang diterima.
4. Alat bantu perancangan system menggunakan DFD (Data Flow Diagram), ERD (Entity Relational Diagram), dan Flowmap.
 5. Model Sistem Informasi Manajemen yang digunakan ialah PDCA.
 6. Metode yang digunakan untuk menghitung serta membuat perankingan penilaian calon pegawai baru adalah metode WP (*Weighting Product*).
 7. Sistem pendukung keputusan ini berbasis web.
 8. DBMS menggunakan MySQL.
 9. Bahasa pemrograman yang digunakan adalah PHP.

1.5 Metodologi Penelitian

Metode penelitian ialah melakukan penelitian yang bersistem berdasarkan ilmu kerangka kerja yang ada. Sebuah ilmu yang membicarakan cara dalam sebuah penelitian, bisa juga disebut sebagai cara untuk membahas dasar-dasar

ilmu dari metode penelitian. Adapun metode penelitian yang digunakan dalam penelitian kali ini untuk pengumpulan data, yaitu :



Gambar 1.1 Gambar Metodologi Penelitian

1.5.1 Metode Pengumpulan Data

Metode pengumpulan data kali ini terdiri dari :

1. Studi Literatur

Merupakan kegiatan mengumpulkan data berupa buku-buku, jurnal serta artikel yang dapat dijadikan referensi.

2. Wawancara

Digunakan untuk mengumpulkan informasi yang didapat secara langsung dari Yayasan Santo Dominikus Cimahi.

1.5.2 Tahapan Analisis

- a. Analisis Prosedur Yang Berjalan
- b. Analisis Perekrutan Pegawai Yayasan Santo Dominikus Cimahi
- c. Analisis SIM
- d. Analisis Kebutuhan Non Fungsional

Analisis kebutuhan non fungsional adalah analisis yang dibutuhkan untuk menentukan kebutuhan sistem.

1. Analisis Kebutuhan Pengguna

Menganalisis pengguna yang nantinya akan menggunakan sistem ini.

2. Analisis Perangkat Keras

Menganalisis perangkat keras yang ada di Yayasan Santo Dominikus Cimahi apakah sudah memenuhi kebutuhan perangkat keras untuk menerapkan sistem yang akan dibangun.

3. Analisis Perangkat Lunak

Menganalisis perangkat lunak yang ada di Yayasan Santo Dominikus Cimahi apakah sudah memenuhi kebutuhan perangkat keras untuk menerapkan sistem yang akan dibangun.

e. Analisis Kebutuhan Fungsional

Analisis kebutuhan fungsional ialah menganalisis pada kebutuhan secara fungsional yang mencakup beberapa proses yang akan disediakan oleh sistem kedalam satu kesatuan.

1.5.3 Perancangan Sistem

Pembangunan Sistem Informasi Manajemen Rekrutmen Pegawai di Yayasan Santo Dominikus Cimahi :

1. Implementasi analisis sistem yang akan dibangun

Output dari menganalisis sistem yang sedang berjalan di Yayasan Santo Dominikus Cimahi, analisis sistem SIM menggunakan metode, menganalisis kebutuhan perangkat lunak dan menganalisis perangkat keras.

2. Implementasi hasil analisis sistem yang akan dibangun

Hasil implementasi dari table relasi yang menggambarkan data-data apa saja yang digunakan pada sistem yang akan dibangun pada implementasi basis data.

3. Pengujian Sistem Yang Telah Di Bangun

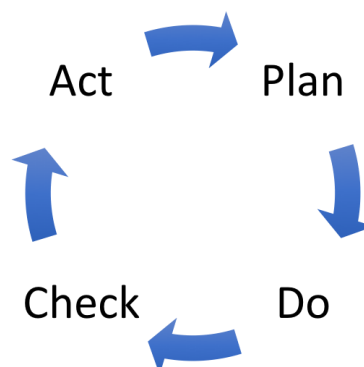
Dilakukan untuk menilai suatu sistem apakah sudah sesuai dengan apa yang dibutuhkan. Pengujian yang digunakan adalah :

1. Pengujian Blacbox

Pengujian yang memeriksa fungsional dari perangkat lunak tersebut.

1.6 Model SIM

Analisis PDCA digunakan untuk memberikan gambaran tentang proses manajemen rekrutmen yang ada pada sistem informasi manajemen rekrutmen pegawai di Yayasan Santo Dominikus Cimahi. Aktivitas siklus PDCA adalah *Plan, Do, Check, Act*.



Gambar 2.2 Model PDAC

1.7 Sistematika Penulisan

Sistematika yang digunakan dalam penulisan laporan tugas akhir ini adalah sebagai berikut :

1. BAB I – PENDAHULUAN

Bab ini berisi latar belakang yang menjelaskan masalah yang ada pada Yayasan Santo Dominikus Cimahi. Kemudian melakukan identifikasi masalah, menentukan batasan masalah agar lebih terarah, membuat metodologi untuk memecahkan masalah serta menentukan sistematika penilaian.

2. BAB II – TINJAUAN PUSTAKA

Bab ini membahas profil Yayasan Santo Dominikus Cimahi serta teori-teori pendukung yang digunakan dalam perencanaan dan pembuatan laporan penelitian.

3. BAB III – ANALISIS DAN PERANCANGAN SISTEM

Bab ini berisi tentang data Yayasan Santo Dominikus Cimahi serta pembahasan sistem yang telah dikembangkan selama melakukan kerja penelitian.

4. BAB IV – IMPLEMENTASI DAN PENGUJIAN SISTEM

Bab ini membahas tentang implementasi dari system yang dibuat serta pengujian system yang digunakan.

5. BAB V – KESIMPULAN DAN SARAN

Bab ini berisi kesimpulan yang diperoleh selama melakukan penelitian dan menghasilkan saran-saran untuk memperbaiki penelitian untuk kedepannya