

BAB III

KONSEP PERANCANGAN INTERIOR KLUB FOTOGRAFI

PERHIMPUNAN AMATIR FOTO (PAF) BANDUNG

3.1 Data dan Karakteristik User

3.1.1 Deskripsi User

Judul atau proyek perancangan dan perencanaan interior yang dipilih oleh penulis dalam Tugas Akhir ini adalah “Perancangan Interior Klub Fotografi Perhimpunan Amatir Foto (PAF) Bandung”. Perhimpunan Amatir Foto (PAF) Bandung ini merupakan sebuah wadah yang diprakasai oleh klub PAF dimana fasilitas klub fotografi ini merupakan sebuah wadah untuk dapat memfasilitasi klub PAF dalam melakukan semua kegiatan fotografi dengan rancangan interior yang berlandaskan misi dan sejarah dari klub PAF sendiri. Salah satu misi klub PAF ialah melanjutkan regenerasi PAF, melanjutkan program PAF, menjadi kiblat pendidikan secara akademis, dl. Misi klub PAF sendiri berorientasi menuju masa depan sedangkan sejarah klub PAF ialah bahwa klub PAF ini merupakan klub fotografi tertua di Bandung. Sehingga rancangan interior pada fasilitas klub fotografi PAF ini akan menggabungkan konsep desain *Depth of Fileds* dan karakter dari Klub PAF yang formal dan fun.

Arsitektur Art Deco merupakan gaya desain yang diperkenalkan pertama kali pada tahun 1925 dalam sebuah pameran dengan tema “*Les Années 25*” sebagai acara peninjauan kembali terhadap pameran “*l’Exposition Internationale des Arts Décoratifs et Industriels Modernes*” yang diselenggarakan pada tahun 1925 di Paris. Istilah Art Deco ditulis dalam sebuah katalog yang diterbitkan oleh *Musée des Arts Decoratifs* di Paris. Semenjak saat itu nama Art Deco mengacu pada desain seni yang sedang populer dan modern.

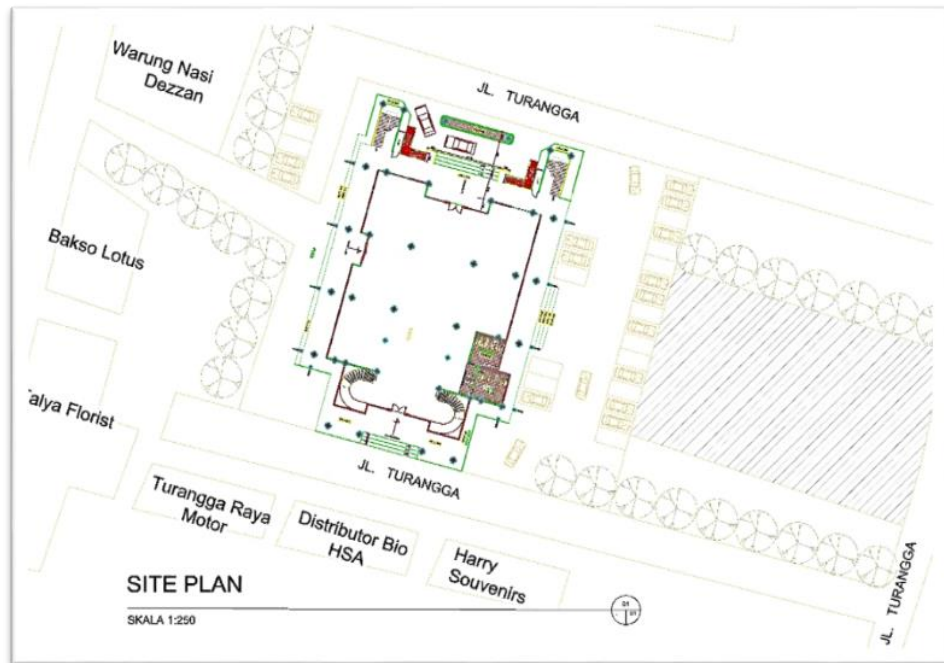
Munculnya nama Art Deco pada beberapa artikel membuat namanya semakin eksis. Art Deco semakin mendapat tempat dalam dunia seni setelah terbit sebuah buku berjudul “Art Deco” karangan Bevis Hillier di Amerika tahun 1969¹.

3.1.2 Lokasi dan Site Plan

Bangunan yang digunakan untuk proyek ini adalah bangunan Grha Wiksa Praniti, Jawa Barat

- a. Lokasi : Jl. Turangga No 5-7, Lkr. Selatan, Lengkong, Kota Bandung, Jawa Barat
- b. Site Plan :

¹ Shabrina Alfari, 2016, *Arsitektur Art Deco*
<https://www.arsitag.com/article/arsitektur-art-deco>

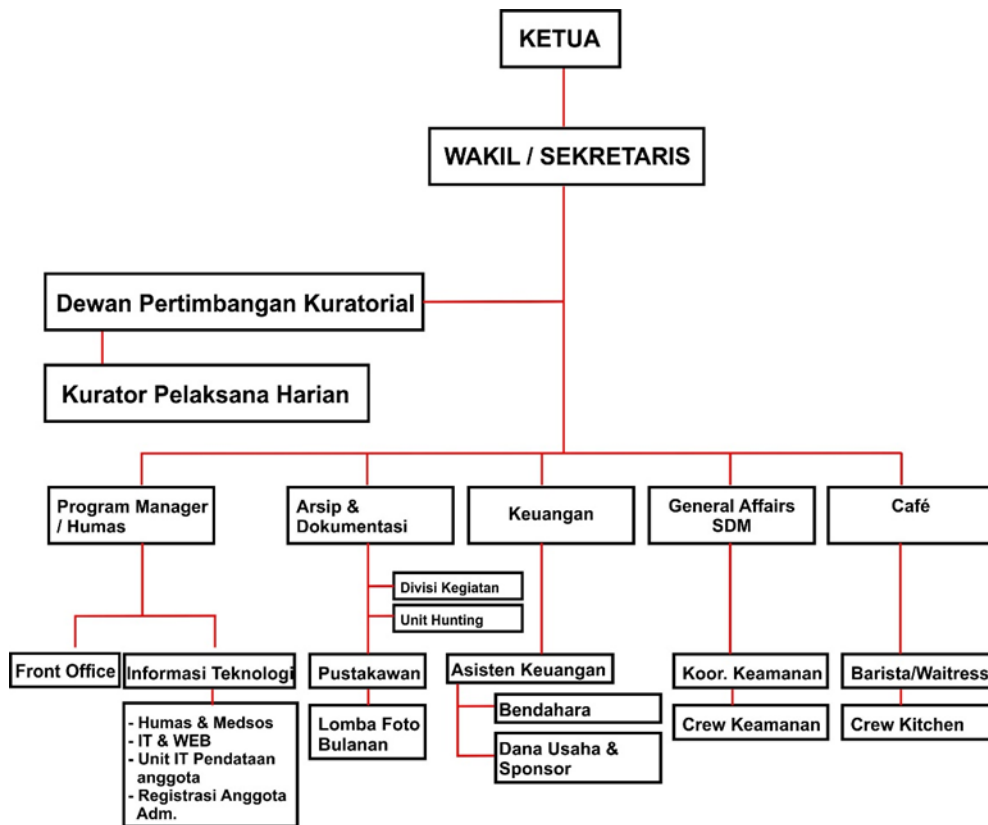


Gambar 3.1 Site plan Grha Wiksa Praniti

Sumber : Grha Wiksa Praniti

- c. Luas Lahan : 6650 m²
- d. Luas Bangunan : 3000 m²
- e. Kepemilikan : Swasta / Lainnya
- f. Sifat : Fiktif

3.2 Struktur Organisasi Galeri



Tabel 3.1 Struktur organisasi Pusat Komunitas Fotografi

Sumber :

3.3 Visi Misi Klub PAF

VISI

Harmoni dan sinergi dari anggota – oleh anggota – untuk anggota untuk kemajuan fotografi Indonesia.

MISI

- Melanjutkan program bulanan PAF dalam rangka kesinambungan kegiatan PAF

- Meningkatkan kegiatan administrasi PAF untuk lebih terencana
- Membangun kerjasama dengan para mitra usaha PAF (sponsor) agar lebih konstruktif dan saling menguntungkan
- Menselaraskan dan membangun harmonisasi para anggota senior dan junior
- Meningkatkan prestasi PAF dalam kancah lomba foto prestasi maupun komersil
- Membangun dan menjalankan website dan media social PAF sebagai garda terdepan penyebaran informasi PAF
- Menjadi PAF sebagai kiblat pendidikan fotografi secara akademis
- PAF menjadi wadah penyaluran hobi fotografi berbagai macam genre fotografi
- Melanjutkan regenerasi PAF dengan melibatkan anggota-anggota muda dalam berorganisasi.

3.4 Tabel Aktivitas Fasilitas

TABEL KEBUTUHAN RUANG GALERI FOTOGRAFI BANDUNG														
AREA KANTOR & PENGELOLA														
NO	NAMA RUANG	PENGGUNA	AKTIVITAS	ZONA	FASILITAS	JUMLAH	DIMENSI				TOTAL LUAS	SIRKULASI %	TOTAL LUAS x SIRKULASI	LUAS TOTAL
							P	L	T	LUAS				
1	LOBBY	UMUM	Pendaftaran	Publik	Meja Resepsionis	1	200	50	70	10,000.00	42,000.00	40%	16,800.00	58,800.00
			Informasi		Kursi	2	50	50	45	5,000.00				
			Lounge		Sofa 2 seat	2	150	70	45	21,000.00				
			Ruang Tunggu		Coffee Table	1	120	50	45	6,000.00				
2	RUANG KURATOR	KURATOR	Memilih foto	Privat	Meja	2	200	50	70	20,000.00	77,500.00	40%	31,000.00	2402500000
			Menulis		Kursi	7	50	50	45	17,500.00				
					Storage	5	200	40	70	40,000.00				
3	RUANG ADMINISTRASI	STAFF	Pendaftaran	Privat	Meja	2	200	50	70	20,000.00	57,000.00	40%	22800	1,299,600,000.00
					Kursi	2	50	50	45	5,000.00				
					Storage	4	200	40	70	32,000.00				
													3,702,158.80	

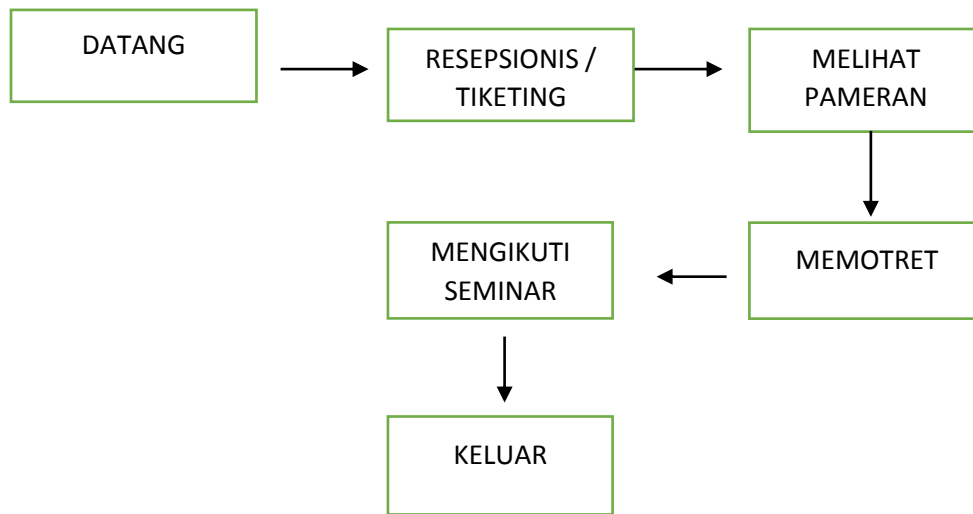
TABEL KEBUTUHAN RUANG GALERI FOTOGRAFI BANDUNG															
AREA AKTIVITAS UTAMA															
NO	NAMA RUANG	PENGGUNA	AKTIVITAS	ZONA	FASILITAS	JUMLAH	DIMENSI				TOTAL LUAS	SIRKULASI %	TOTAL LUAS x SIRKULASI	LUAS TOTAL	
							P	L	T	LUAS					
1	RUANG PAMER TETAP	PENGUNJUNG	Melihat Pameran	Publik	Bingkai Foto 16rp	100	40.6	60.96	0	247,741.44	247,741.44	40%	99,096.58	346,838.02	
2	RUANG PAMER TEMPORER	PENGUNJUNG	Melihat Pameran	Publik	Bingkai Foto 16rp	100	40.6	60.96	0	247,741.44	247,741.44	40%	99,096.58	346,838.02	
3	STUDIO FOTO	STAFF	Memfoto Objek (indoor)	Semi Privat	Meja	4	130	60	68	31,200.00	91,200.00	50%	45,600.00	4158720000	
					Kursi	8	50	50	45	20,000.00					
					Storage	5	200	40	70	40,000.00					
4	RUANG SEMINAR	PENGUNJUNG	Berkumpul	Publik	Meja	10	420	120	70	504,000.00	570,000.00	40%	228,000.00	798,000.00	
					Kursi	20	50	50	45	50,000.00					
5	RUANG DISKUSI	STAFF & FOTOGRAFER	Diskusi	Privat	Storage	2	200	40	70	16,000.00	89,800.00	40%	35,920.00	125,720.00	
					Sosialisasi	Meja	1	130	60	68					7,800.00
					Berkumpul	Kursi	20	50	50	45					50,000.00
						Storage	4	200	40	70					32,000.00
6	RUANG KOMUNITAS	ANGGOTA KLUB PAF	Berkumpul	Privat	Meja	2	130	60	68	15,600.00	137,600.00	50%	68,800.00	9466880000	
					Berdiskusi	Kursi	8	50	50	45					20,000.00
					Bersosialisasi	Storage	4	200	40	70					32,000.00
						Lounge	5	175	80	45					70,000.00
7	RUANG PERCETAKAN	STAFF DAN ANGGOTA	Mencetak foto	Semi Privat	Meja printer	2	420	120	70	100,800.00	206,826.00	60%	124,095.60	25666196566	
					Kursi	10	95	45	45	42,750.00					
					Storage	4	200	40	70	32,000.00					
					Printer	7	66	48	41	22,176.00					
					Komputer	7	65	20	52	9,100.00					
													39,293,413.96		

TABEL KEBUTUHAN RUANG GALERI FOTOGRAFI BANDUNG															
AREA KOMERSIL															
NO	NAMA RUANG	PENGGUNA	AKTIVITAS	ZONA	FASILITAS	JUMLAH	DIMENSI				TOTAL LUAS	SIRKULASI %	TOTAL LUAS x SIRKULASI	LUAS TOTAL	
							P	L	T	LUAS					
1	KAFE	UMUM	Makan	PUBLIK	Kitchen Set	1	314	62	200	19,468.00	217,508.00	40%	87,003.20	304,511.20	
					Minum	Meja	10	130	60	68					78,000.00
					Transaksi	Kursi	40	50	50	45					100,000.00
					Masak	Meja Kasir	1	60	34	62					2,040.00
					Berkumpul	Etalase	2	180	50	113					18,000.00
2	TOKO CENDERAMATA	UMUM	Belanja	PUBLIK	Storage	5	80	45	200	18,000.00	72,080.00	30%	21,624.00	93,704.00	
						Etalase	5	180	50	113					45,000.00
						Meja Kasir	2	60	34	62					4,080.00
						Kursi	2	50	50	45					5,000.00
3	PERPUSTAKAAN	UMUM	Membaca	PUBLIK	Kursi	5	50	50	45	12,500.00	102,800.00	30%	30,840.00	133,640.00	
						Meja	5	130	60	68					39,000.00
						Rak Buku	5	180	45	220					40,500.00
						Storage	3	80	45	200					10,800.00
													531.86		

TABEL KEBUTUHAN RUANG GALERI FOTOGRAFI BANDUNG														
AREA AKTIVITAS PELAYANAN / SERVIS														
NO	NAMA RUANG	PENGGUNA	AKTIVITAS	ZONA	FASILITAS	JUMLAH	DIMENSI				TOTAL LUAS	SIRKULASI %	TOTAL LUAS x	LUAS TOTAL
							P	L	T	LUAS				
1	PANTRY	STAFF & FOTOGRAFER	Membuat Makanan	Service	Kitchen Set	2	314	62	200	38,936.00	104,536.00	40%	41,814.40	146,350.40
					Meja Makan	4	130	60	68	31,200.00				
			Kursi Makan		8	50	50	45	20,000.00					
			Storage		4	80	45	200	14,400.00					
2	RUANG OB	KARYAWAN	Istirahat	Service	Storage	2	80	45	200	7,200.00	42,700.00	40%	17,080.00	59,780.00
			Ganti Pakaian		Kursi	4	50	50	45	10,000.00				
			Menyimpan Barang		Meja	2	150	65	70	19,500.00				
					Loker	1	200	30	180	6,000.00				
3	TOILET WANITA	PENGUNJUNG	Kebersihan BAB/BAK	Service	Closet Duduk	3	75	55	80	12,375.00	22,275.00	40%	8,910.00	31,185.00
					Wastafel	3	60	55	80	9,900.00				
4	TOILET PRIA	PENGUNJUNG	Kebersihan BAB/BAK	Service	Closet Duduk	2	75	55	80	8,250.00	19,350.00	40%	7,740.00	27,090.00
					Wastafel	2	60	55	80	6,600.00				
					Urinal	3	50	30	60	4,500.00				
					Storage	2	80	45	200	7,200.00				
5	MUSHOLLA	UMUM	Shalat	Publik	Storage	2	80	45	200	7,200.00	7,200.00	40%	2,880.00	10,080.00
														274.49

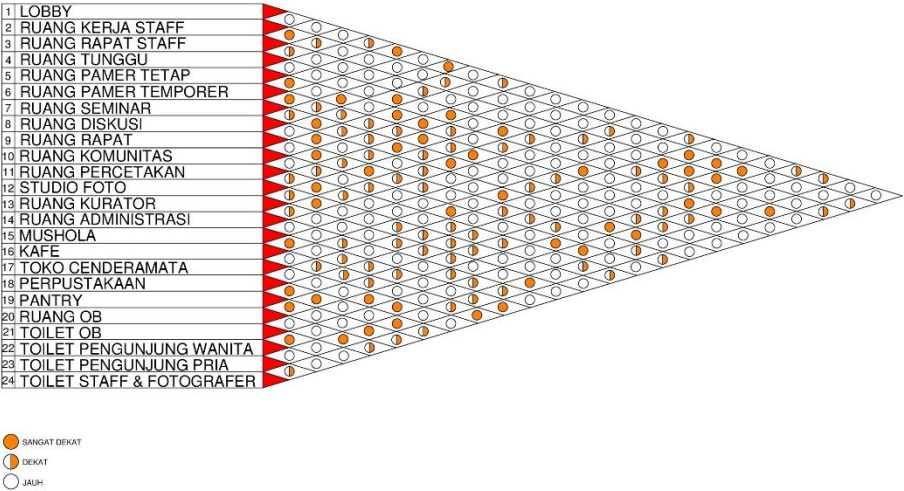
Tabel 3.2 Tabel aktivitas dan fasilitas
 Sumber : Hana Fadhillah Puspita (2018)

3.5 Alur Sirkulasi



Gambar 3. 2 Alur pengunjung
 Sumber : Hana Fadhillah Puspita (2018)

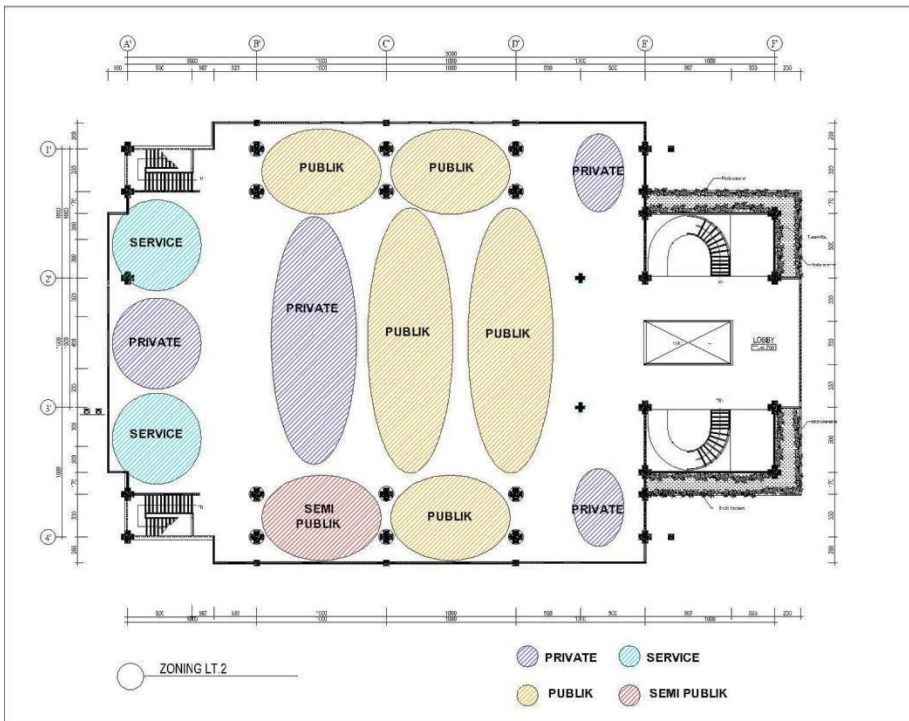
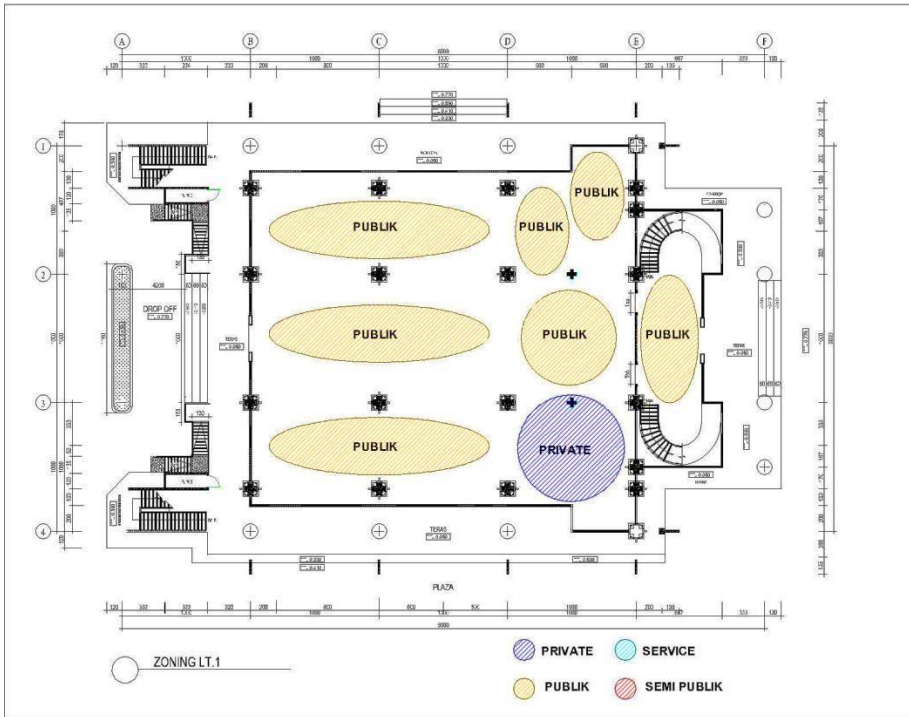
3.6 Program Kedekatan Antar Ruang



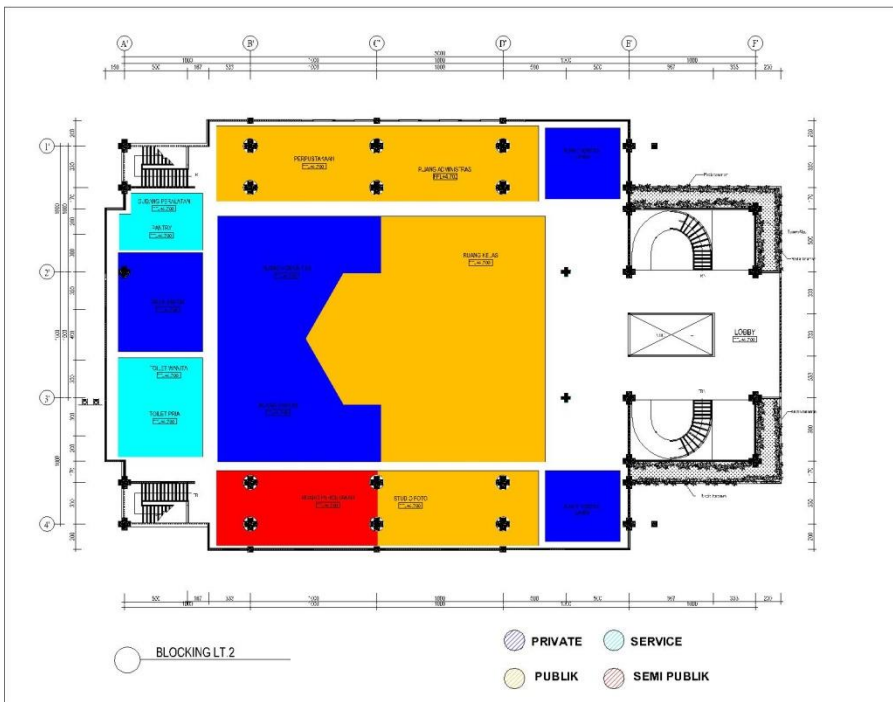
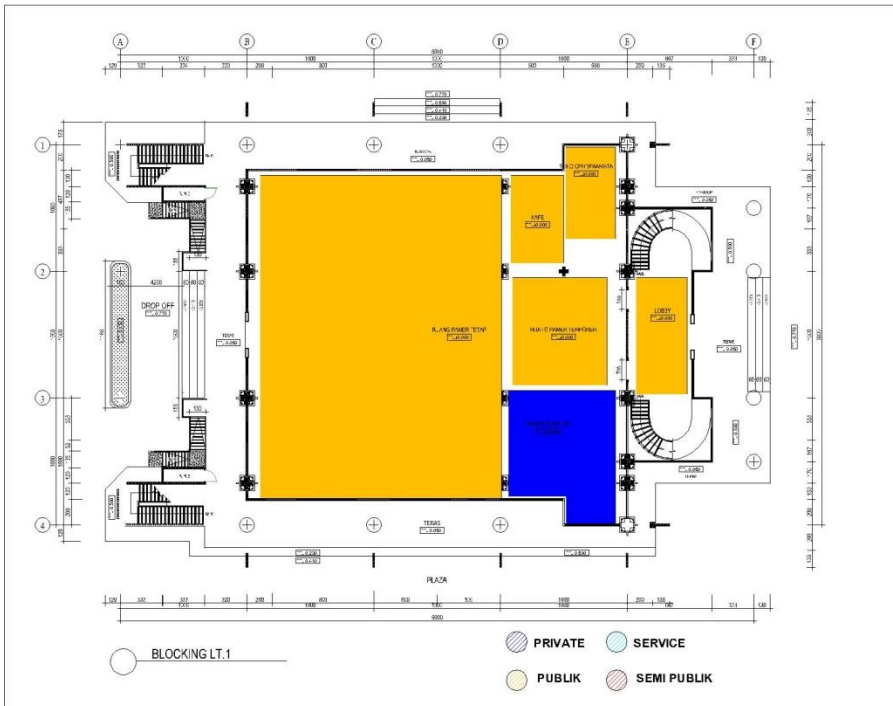
Tabel 3.3 Tabel Kedekatan Antar Ruang
 Sumber : Hana Fadhillah Puspita (2018)

3.7 Zoning – Blocking

3.7.1 Zoning



3.7.2 Blocking



3.8 Studi Image

