

## BAB V

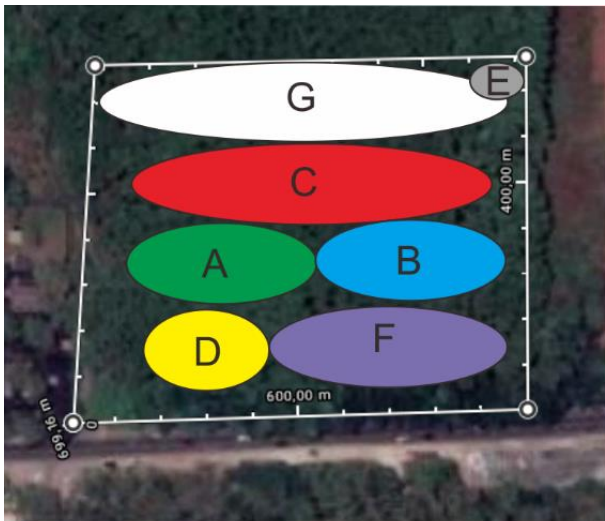
### KONSEP PERANCANGAN

#### 4.1 KONSEP DASAR

Konsep dasar dari perancangan ini yaitu menggunakan konsep analogi bentuk-bentuk alam seperti pohon, kontur tanah, dll.

#### 4.2 RENCANA TAPAK

##### 5.2.1 Pemintakatan

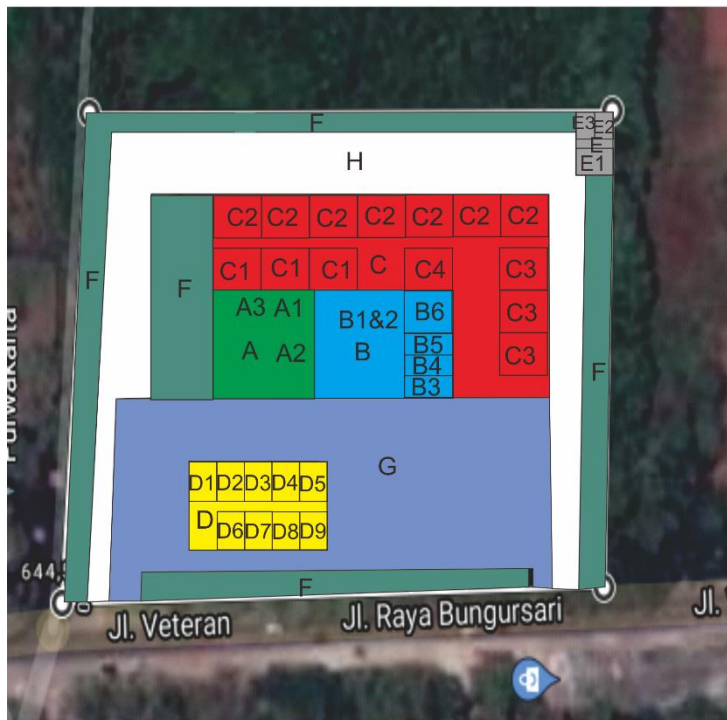


Keterangan :

- A. Zona Penerima
- B. Zona Pelayanan Terminal
- C. Zona Retail
- D. Zona Kantor Pengelola
- E. Zona Servis
- F. Zona Kendaraan Umum
- G. Zona Kendaraan Pribadi

Gambar 5.1 Pemintakatan  
Sumber : Pribadi

##### 5.2.2 Tata Letak

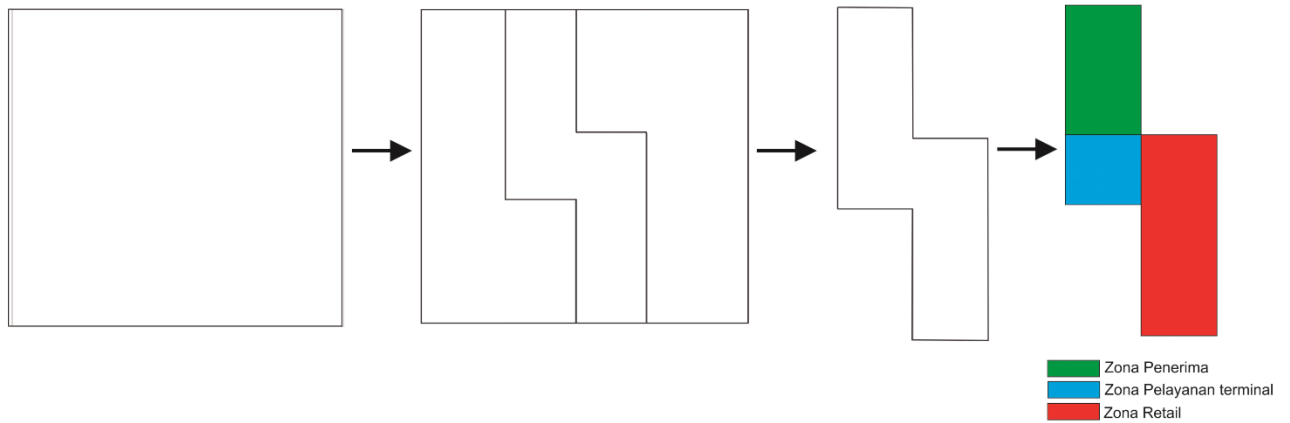


Keterangan :

- A. Zona Penerima
- A1. R. Informasi
- A2. Hall
- A3. R. Loket Tiket Online
- B. Zona Pelayanan Terminal
- B1. R. Tunggu Keberangkatan
- B2. R. Tunggu Kedatangan
- B3. R. Kesehatan
- B4. R. Laktasi
- B5. Toilet Umum
- B6. Musholla
- C. Zona Retail
- C1. Mini Market
- C2. Kios
- C3. Food Court
- C4. ATM
- D. Zona Kantor Pengelola
- D1. R. Kep. Terminal
- D2. R. Petugas Adm.
- D3. R. Petugas Lalu lintas
- D4. R. Petugas ME
- D5. R. Petugas Tek. Inf
- D6. R. Petugas Keamanan
- D7. R. Petugas Kesehatan
- D8. R. Petugas Kebersihan
- D9. R. Petugas Loket
- E. Zona Servis
- E1. R. genset & Panel
- E2. R. Pompa
- E3. Gudang
- F. Zona Vegetasi
- G. Zona Kendaraan umum
- Bus
- Angkutan Umum
- Taxi
- H. Kendaraan Pribadi
- Mobil
- Motor

Gambar 5.2 Tata Letak  
Sumber : Pribadi

### 5.2.3 Gubahan Massa



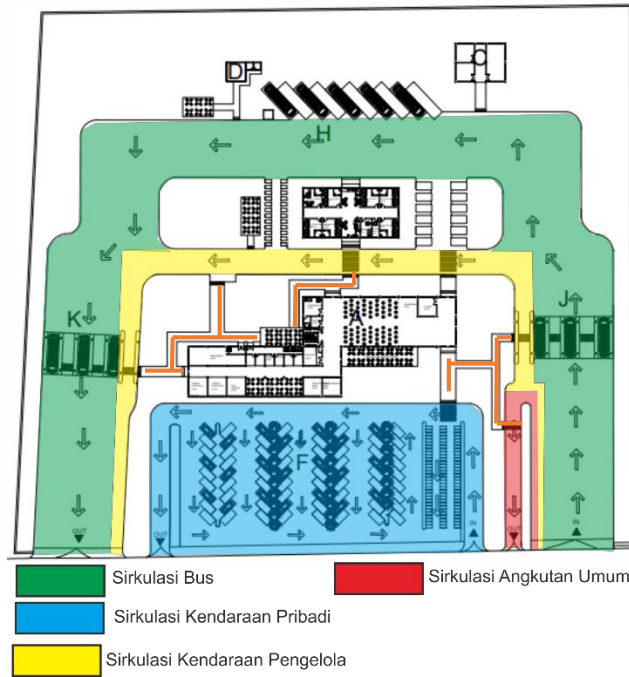
Keterangan :

- Bangunan Terminal
- Bangunan Kantor pengelola
- Bangunan Servis

Gambar 5.3 Gubahan Massa  
Sumber : Pribadi

### 5.2.4 Sirkulasi

Sirkulasi pada area tapak dipisah antara sirkulasi kendaraan umum dan kendaraan pribadi yang bertujuan agar tidak bertabrakan antara sirkulasi kendaraan pribadi dan umum.

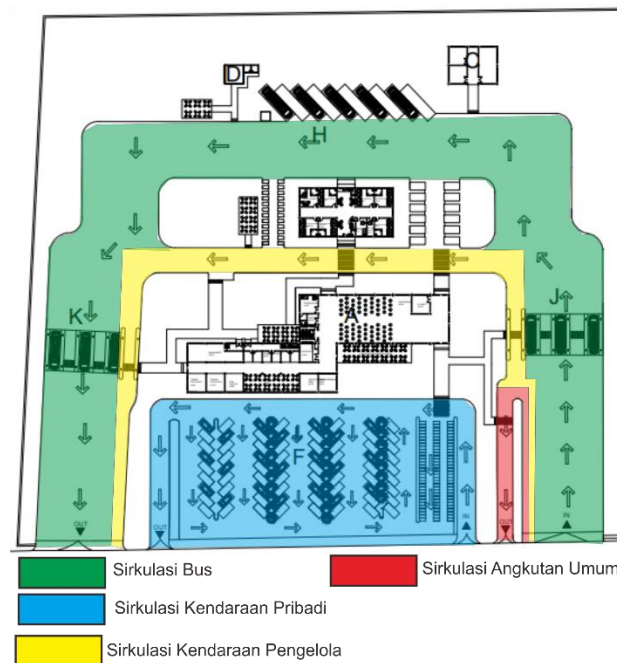


Gambar 5.4 Sirkulasi

Sumber : Pribadi

### 5.2.5 Parkir

Parkir di dalam Terminal juga dipisah antara parker kendaraan pribadi dan Kendaraan Umum yang berfungsi untuk memberi kenyamanan pada pengguna kendaraan



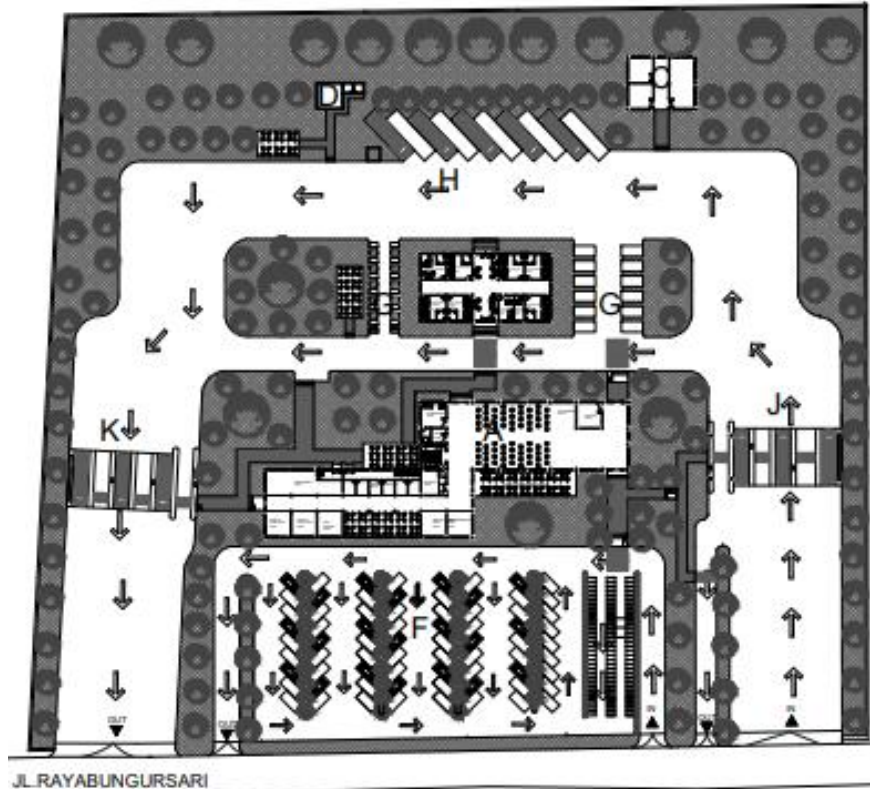
Gambar 5.5 Parkir

Sumber : Pribadi

### 5.2.6 Tata Hijau

Ruang terbuka hijau mempunyai beberapa fungsi antara lain yaitu untuk estetika, social budaya, ekologis, fisik kota dan mempunyai nilai ekonomis lumayan tinggi untuk kehidupan manusia dan juga untuk pengembangan kota. (Dewiyanti). Pada

perancangan terminal ini menggunakan vegetasi pengarah dan peneduh yang di mana fungsinya sebagai mengarahkan kendaraan ke tempat parker dan memberi peneduh untuk kendaraan dan manusia selain itu vegetasi ini berfungsi sebagai buffer/Penetralsir polusi.

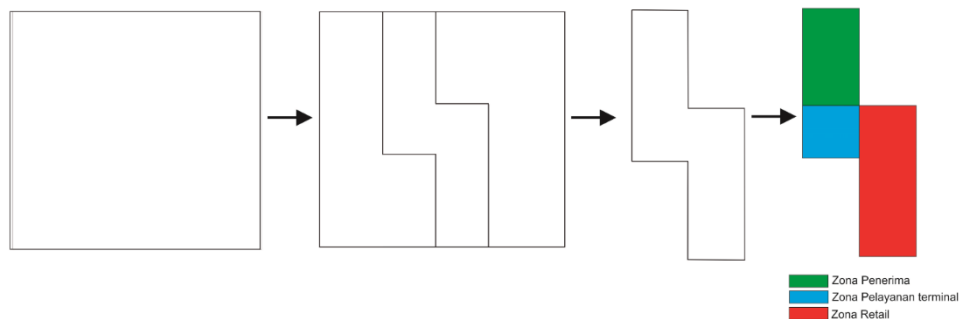


Gambar 5.6 Tata Ruang Hijau  
Sumber : Pribadi

### 5.3 Bangunann

#### 5.3.1 Bentuk

Bangunan terminal berbentuk Z yang berfungsi untuk memisahkan antara zona penerima dan zona pelayanan terminal dengan zona retail tidak 1 arah hal ini bertujuan untuk memberi kenyamanan pada pengguna bangunan.



Gambar 5.7 Bentuk Massa  
Sumber : Pribadi

#### 5.3.2 Fungsi

Fungsionalisme dalam arsitektur memiliki sebuah prinsip yaitu seorang arsitek harus membangun sebuah bangunan berdasarkan dengan fungsi dari bangunan tersebut.

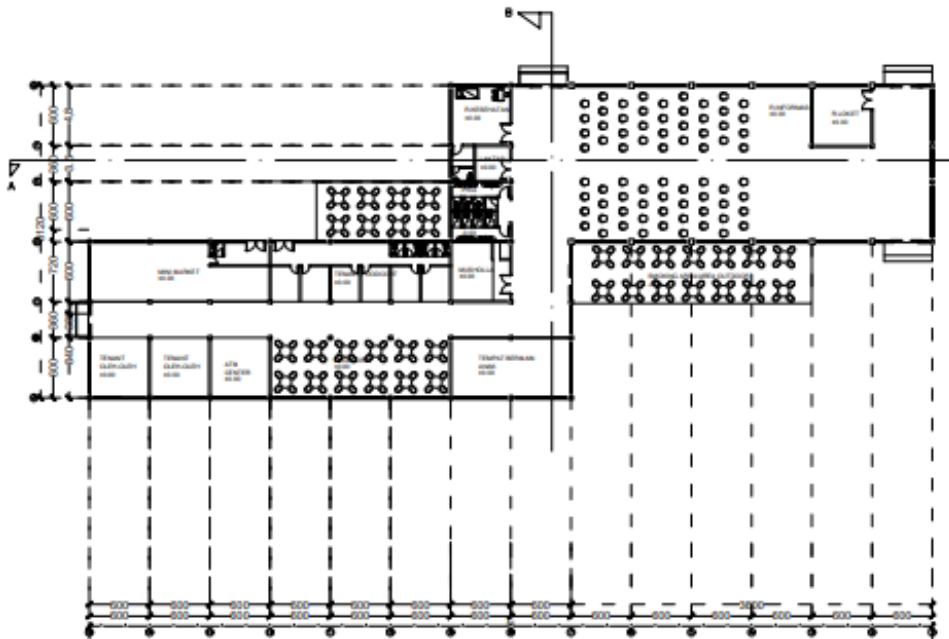
Jika perancangan sudah sesuai dengan fungsi dari bangunan tersebut maka secara tidak langsung keindahan arsitekturnya pun akan timbul dengan sendirinya.(Abioso).

Fungsi bangunan yaitu terminal yang bertujuan untuk mengurangi terus meningkatnya polusi dan mengurangi kemacetan. Polusi pada saat ini terus meningkat banyak orang yang terus terusan membeli kendaraan, ditambahnya kendaraan akan berakibatkan juga kemacetan dengan perancangan terminal ini bertujuan untuk mengurangi polusi dan kemacetan tersebut.

Fungsi dari bentuk bangunan yang berbentuk z juga yaitu untuk memberi kenyamanan pada pengguna bangunan baik itu penumpang atau pegawai agar zona tunggu dan zona retail tidak terlalu berdekatan.

### 5.3.3 Sirkulasi

Desain bangunan melihat dari karakteristik dan dari aktivitas sehari-hari penggunaannya. Melihat hal ini lalu mendapatkan beberapa fasilitas yang akan menunjang atau mendukung dari aktivitas tersebut.(Dewiyanti). Sirkulasi pada bangunan ini bisa linear dan berputar karena terdapat beberapa pintu di area bangunan yang memudahkan pengunjung untuk keluar masuk bangunan.



Gambar 5.8 Sirkulasi

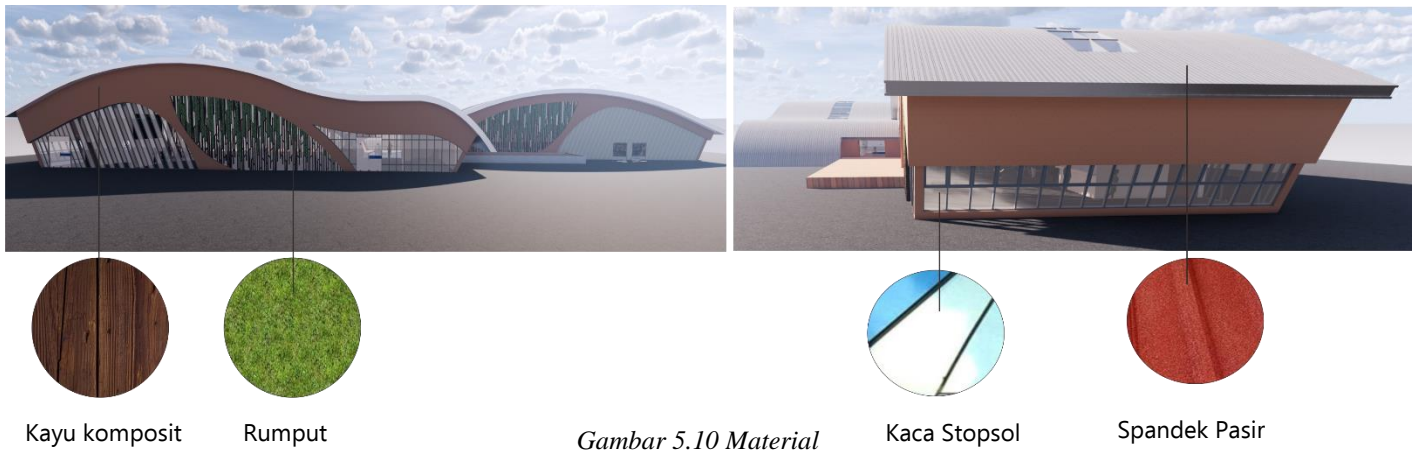
Sumber : Pribadi

### 5.3.4 Kontruksi

Kontruksi pada perancangan ini yaitu mulai dari bawah (Pondasi) menggunakan pondasi tiang pancang dikarenakan bangunan ini termasuk bangunan besar dan berbentuk lebar yaitu 15,6m. Lalu sebagian tengah ada kolom pada bangunan ini memiliki 3 macam grid yaitu 15,6m X 6m dengan ukuran kolom yaitu 50cm x 50 cm lalu ada grid kolom 6m x 6m dan 3,6m x 6m dengan ukuran kolom yaitu 35cm x 35cm.

### 5.3.5 Fasad Dan Material

Fasad merupakan sebuah ekspresi atau yang mewakilkan dari beberapa aspek yang muncul dan akan bisa di nikmati oleh visual. Bagi arsitek fasad bangunan bukan hanya berupa dua dimensi tapi juga bersifat tiga dimensi karena bisa mengekspresikan atau mewakilkan dari bangunan yang dibangun tersebut.(Aditya). Bahan yang digunakan pada bangunan ini yaitu bahan bahan sederhana sepeti kayu, kaca, vertical garden, dan struktur atap dengan baja ringan. Bahan bahan ini mengikuti dari tema dari bangunan ini yaitu arsitektur hijau.



Gambar 5.10 Material  
Sumber : Pribadi