

BAB III

ELABORASI TEMA

3.1 PENGERTIAN TEMA

Saat ini apartemen lebih terfokus dalam menerapkan tema-tema sejenis seperti arsitektur modern karena lebih umum dan lebih menjual di pasaran tanpa berani menawarkan suatu hal yang baru. Dengan pendekatan Arsitektur Berkelanjutan / *Sustainable Architecture* tema arsitektur yang di usung dapat lebih menarik dalam penerapan ke dalam konsep sebuah hunian. Tema industrial yang mulai populer diterapkan pada area hunian merupakan salah satu daya tarik tersendiri.

3.2 INTERPRETASI TEMA

Tema industrial digunakan untuk menyikapi perkembangan industri 4.0 yang ditandai dengan sudah banyak bermunculan *startup* muda yang usahanya mengikuti perkembangan jaman dan sudah terbiasa dengan teknologi dalam mengembangkan usahanya.

3.3 STUDI BANDING TEMA SEJENIS

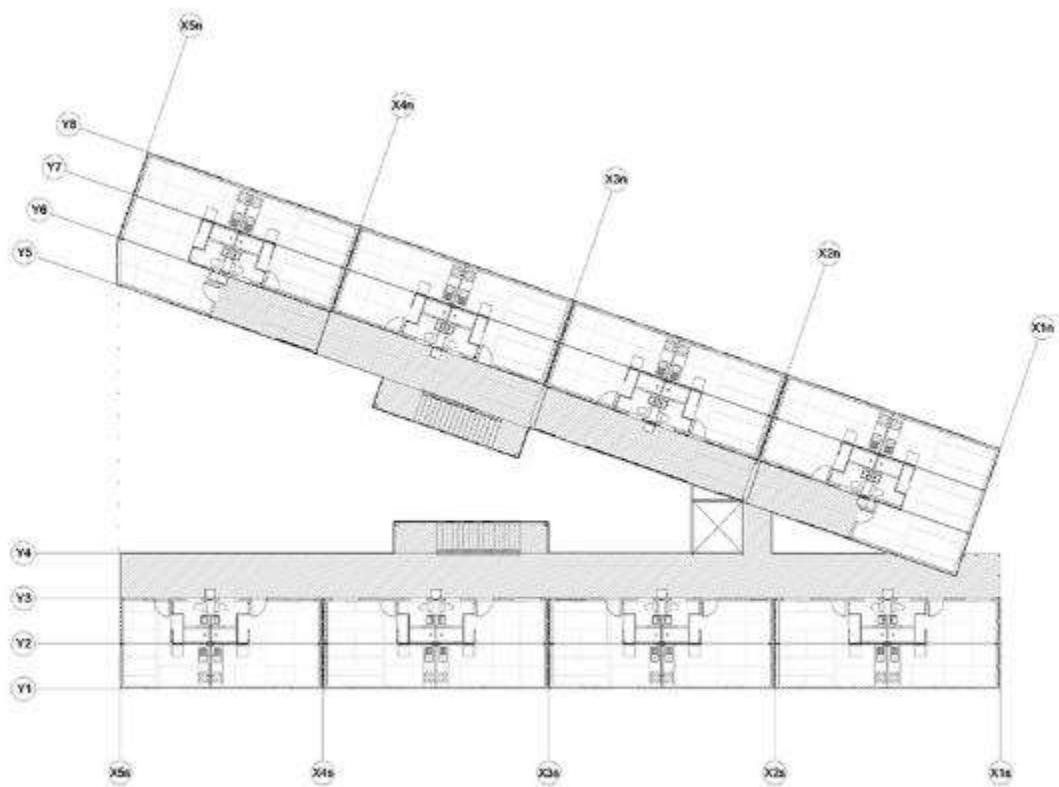
Berikut ini preseden apartemen dengan tema industrial.

- a. *Driverlines Studios* yang dirancang oleh salah satu konsultan arsitek bernama LOT-EK yang berlokasi di Maboneng Precinct, Johannesburg.



Gambar 1. Driverlines Studios berlokasi di Maboneng Precinct, Johannesburg.

Sumber : Eicker, 2018



Gambar 2. Denah area hunian *Driverlines Studios*.
Sumber : Eicker, 2018



Gambar 3. Interior unit tipe studio *Driverlines Studios*.
Sumber : Eicker, 2018



Gambar 4. Interior unit tipe studio *Driverlines Studios*.
Sumber : Eicker, 2018



Gambar 5. Modul fasade *Driverlines Studios*.
Sumber : Eicker, 2018



Gambar 6. *Driverlines Studios*.
Sumber : Eicker, 2018

- b. Sebuah hostel yang dirancang oleh *Holzer Kobler Architekturen* berlokasi di Zum Zollamt, *Warnemünde*, Jerman.



Gambar 7. Fasad hostel *Dock Inn* yang menggunakan material kontainer.
Sumber : holzerkobler.com



Gambar 8. Suasana *Dock Inn* ketika malam hari.
Sumber : holzerkobler.com



Gambar 9. Denah area hunian pada hostel *Dock Inn*.
Sumber : holzerkobler.com



Gambar 10. Suasana area podium pada hostel *Dock Inn*.
Sumber : holzerkobler.com