

## **BAB IV. MEDIA DAN TEKNIS PRODUKSI**

### **IV.1 Media Utama**

Pada Bab ini diuraikan penjelasan mengenai tentang teknis produksi dari media-media yang dibuat. Berdasarkan dari strategi perancangan serta konsep visual yang telah ditentukan pada bab 3, maka media utama dalam menyampaikan informasi tentang Tyrannosaurus Rex adalah video animasi dengan basisis *motion graphics*. Media lain yang menjadi media pendukung sebagai pembantu efektifitas penyampaian informasi pada media utama.

### **IV.2 Teknis Produksi**

Dalam perancangan media informasi Tyrannosaurus Rex ini menggunakan video animasi dengan basisi *motion graphics*. Durasi pada video *motion graphics* ini disesuaikan dengan alur cerita yang telah dibuat dan penggunaan audio yang telah disesuaikan. Hasil akhir pada video *motion graphics* ini memiliki durasi selama tiga menit duapuluh detik.

#### **IV.2.1 Tahapan Pra Produksi**

Pada tahap pra produksi ini dilakukan beberapa langkah yang dilakukan untuk keperluan pembuatan video seperti *storyline* dan *storyboard*. Pembuatan *storyline* diperlukan untuk pembagian babak-babak cerita menjadi poin-poin penting dari cerita yang dipilih. Setelah selesai dengan *storyline*, *storyboard* dibuat untuk penjelasan yang lebih mendetail dari *storyline* yang telah dibuat sebelumnya. *Storyboard* ini berisi gambaran-gambaran dan sketsa kasar dari tata letak, komposisi, kehadiran karakter, latar belakang cerita, dan juga transisi.

#### **IV.2.2 Tahapan Produksi**

Setelah tahapan pra produksi selesai disiapkan, maka tahapan berikutnya yang dilakukan adalah memproduksi video animasi *motion graphics* yang menjadi media utama. Alur tahapan produksi yang dilakukan dimulai dengan pembuatan beberapa aset visual yang akan digunakan dalam pembuatan video, kemudian memadukan aset-aset visual tersebut menjadi sebuah video. Pembuatan aset-aset visual

menggunakan perangkat lunak Adobe Photoshop CC 2019 sebagai proses *vectoring* dan *texturing*. Aset-aset yang dibutuhkan dikategorikan dalam beberapa jenis diantaranya adalah:

1. Aset visual karakter
2. Aset visual latar belakang

- **Aset Visual Karakter**

Pada visual karakter, terdapat beberapa karakter yang ada diantaranya adalah berikut:

### **Karakter Tyrannosaurus Rex**

Karakter Tyrannosaurus Rex dibuat dalam beberapa umur pada saat menetas dari telur sampai dewasa



Gambar IV.1 Karakter Tyrannosaurus Rex  
Sumber : Dokumen Pribadi

### **Karakter Pendamping**

Karakter Pendamping merupakan karakter yang dianggap memiliki interaksi penting dalam bagian cerita kepada tokoh utama. Tokoh yang digambarkan antara lain Carnotaurus, Peteranodon, Velociraptor, dan Mosasaurus.



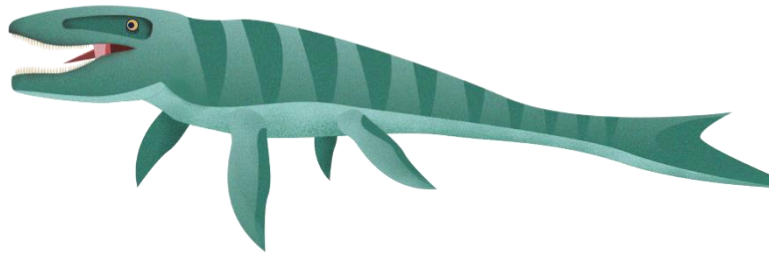
Gambar IV.2 Carnotaurus  
Sumber : Dokumen Pribadi



Gambar IV.3 Karakter Pteranodon  
Sumber: Dokumentasi Pribadi



Gambar IV.4 Karakter Velociraptor  
Sumber: Dokumentasi Pribadi.



Gambar IV.5 Karakter Mosasaurus  
Sumber: Dokumentasi Pribadi.

- **Aset Visual Latar Belakang**

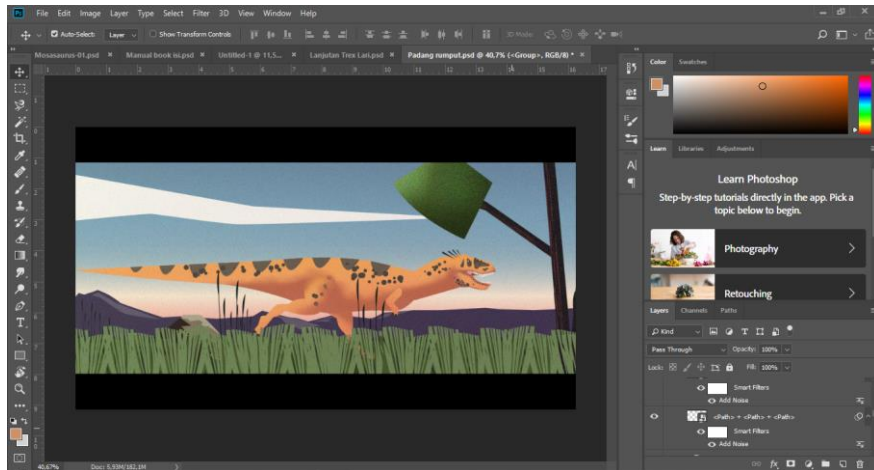
Dalam video animasi berbasis *motion graphics* Tyrannosaurus Rex King of Cretaceous ini dibutuhkan beberapa aset untuk keperluan *background*. Berikut merupakan aset-aset yang digunakan dalam latar belakang.



Gambar IV.6 Pohon  
Sumber : Dokumen Pribadi



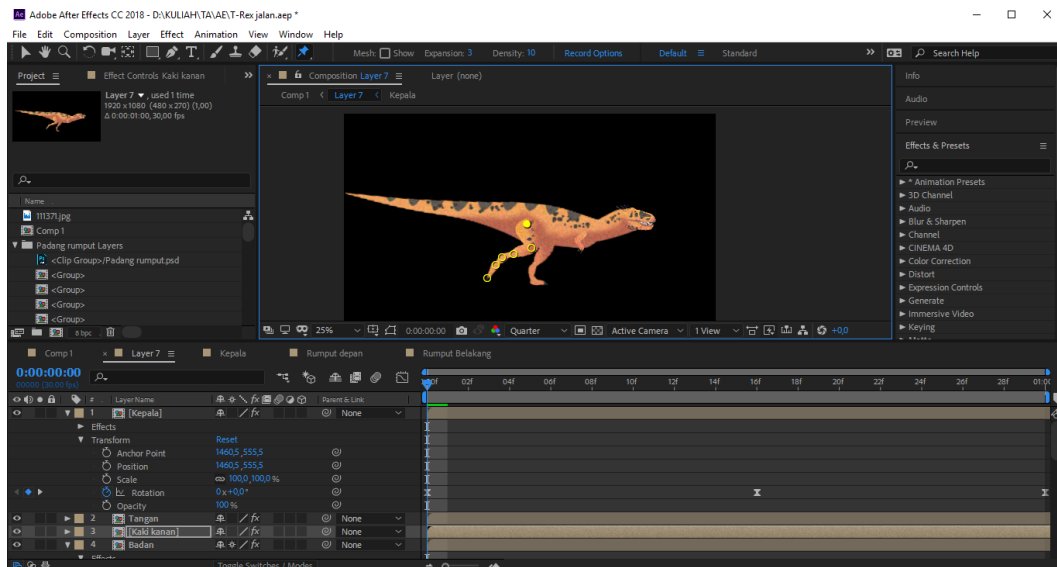
Gambar IV.7 Semak dan ilalang  
Sumber : Dokumen Pribadi

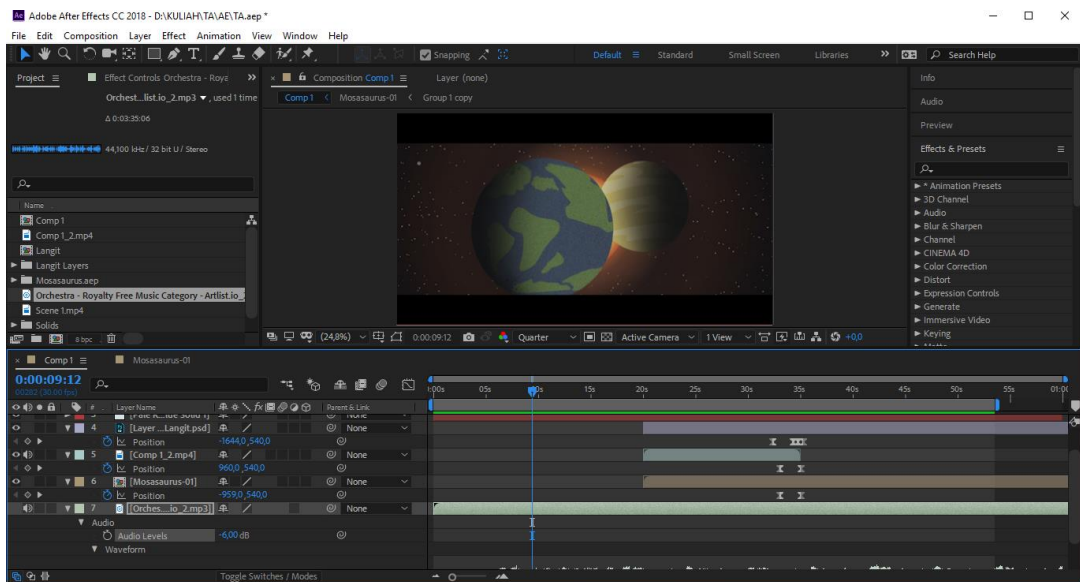
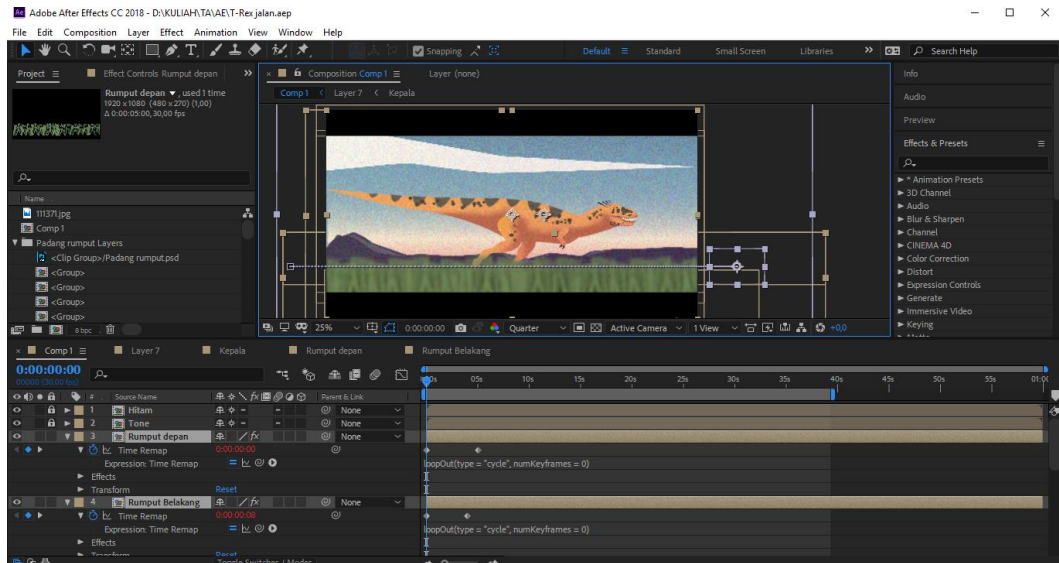


Gambar IV.8 Proses produksi aset visual  
 Sumber : Dokumen Pribadi

### IV.2.3 Tahapan Pasca Produksi

Setelah dilakukannya tahapan produksi dengan pembuatan aset visual selesai, yang dilakukan selanjutnya adalah proses penggabungan aset visual yang telah dibuat tersebut menjadi sebuah video animasi *motion graphics*. Aset visual visual seperti, karakter dan latar belakang disusun dengan tata letak yang sebelumnya sudah ditentukan pada *storyboard*. Proses menganimasikan dilakukan menjadi beberapa bagian.





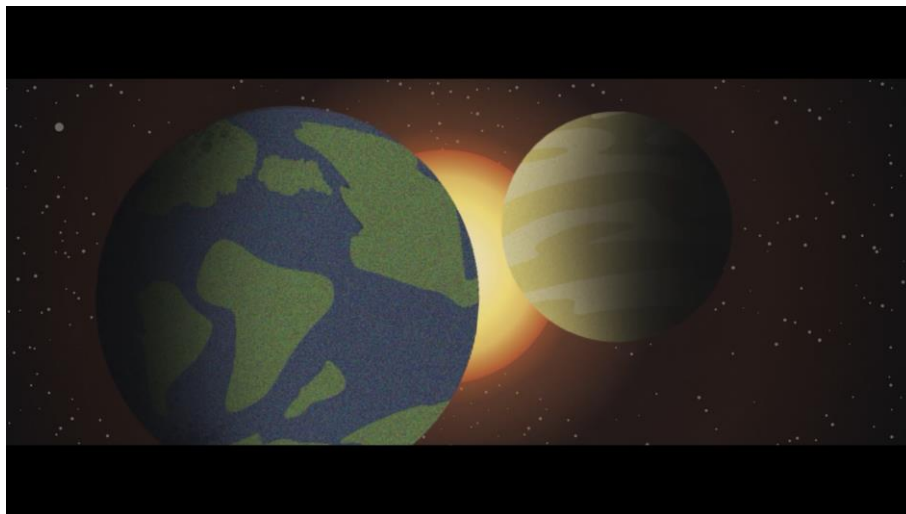
Gambar IV.9 Pembuatan *Motion Graphics*  
Sumber : Dokumen Pribadi

Maka hasil dari perancangan media utama *motion graphics* sebagai berikut :



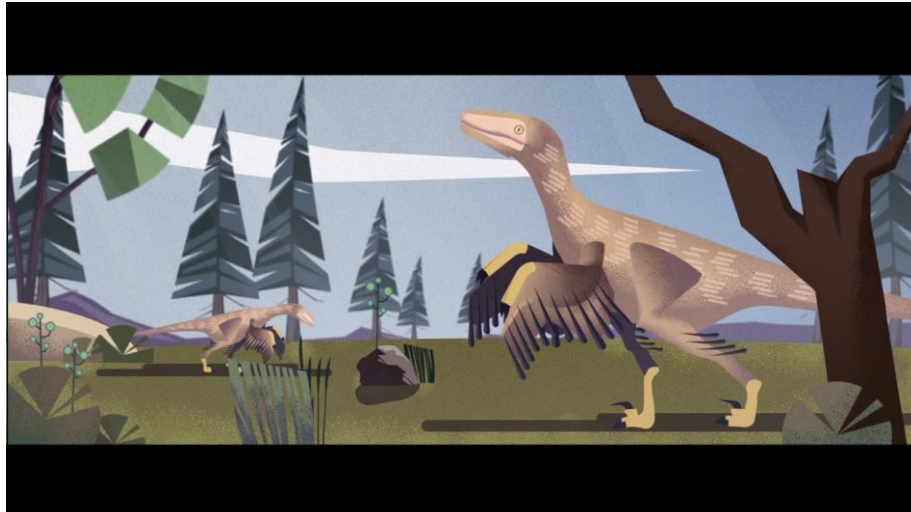
Gambar IV.10 Bumper logo  
Sumber : Dokumen Pribadi

Video diawali oleh bumper dari logo T-REX King of The Cretaceous dengan memunculkan logo dengan teknik fade in dan fade out, serta menggunakan effect blur pada transisi yang di buat.



Gambar IV.11 Scene bumi zaman Cretaceous  
Sumber : Dokumen Pribadi

Scene awal diawali dengan memperlihatkan tata surya dengan diawali oleh matahari dan diakhiri dengan visual bumi pada saat periode Cretaceous. Scene ini menggunakan teknik zoom out.



Gambar IV.12 Daratan pada zaman Cretaceous  
Sumber : Dokumen Pribadi

Scene kedua memperlihatkan daerah daratan yang dihuni oleh Dinosaurus darat seperti Velociraptor. Selain itu scene ini merepresentasikan suasana daratan pada saat periode Cretaceous.



Gambar IV.13 Langit pada zaman Cretaceous  
Sumber : Dokumen Pribadi

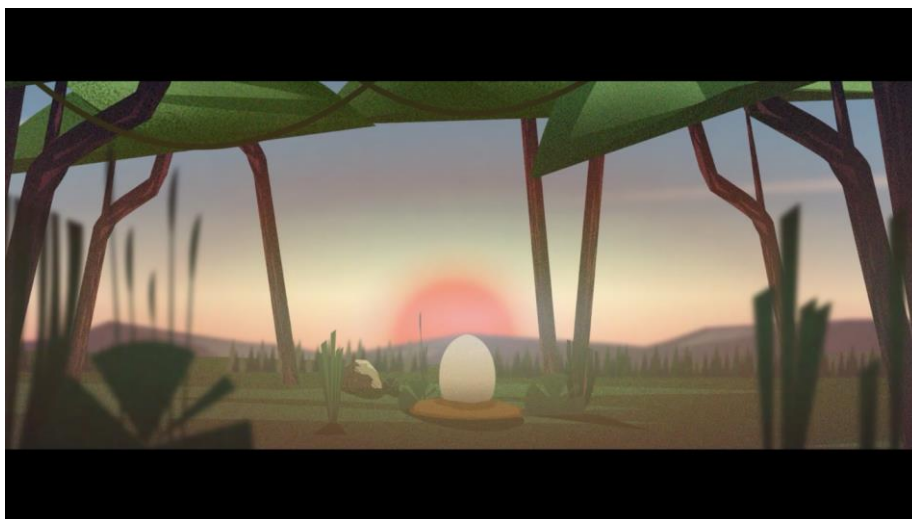
Scene berikutnya memperlihatkan langit yang didominasi oleh Dinosaurus Pterosaurus, dengan memunculkan visual Pteranodon sebagai penguasa langit pada periode Cretaceous.





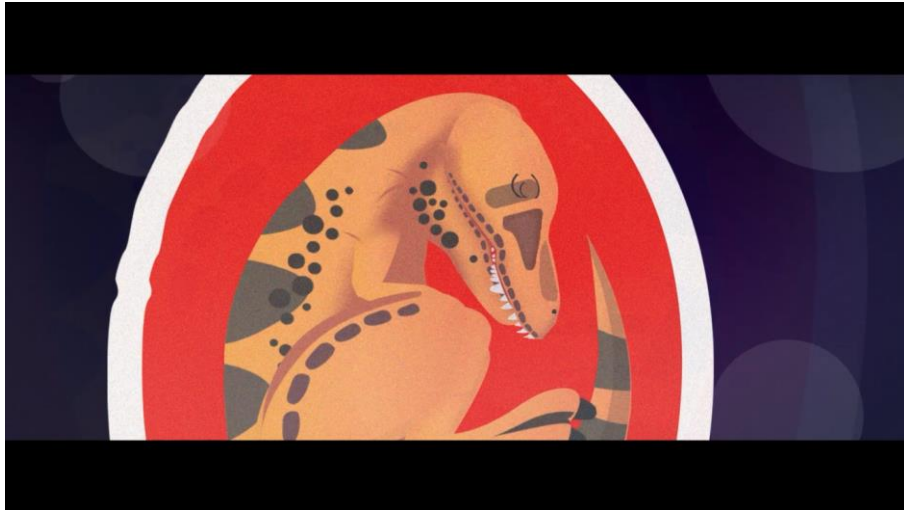
Gambar IV.14 Lautan pada zaman Cretaceous  
Sumber : Dokumen Pribadi

Pada daerah lautan didominasi oleh Dinosaurius jenis Plesiosaurus, dengan memunculkan visual Mosasaurus sebagai penguasa lautan pada periode Cretaceous.



Gambar IV.15 Telur Tyrannosaurus Rex  
Sumber : Dokumen Pribadi

Scene ini menampilkan visual telur dari Tyrannosaurus Rex yang berada pada sarangnya. Scene ini menggunakan teknik panning dan juga zooming.



Gambar IV.16 Tyrannosaurus Rex dalam telur  
Sumber : Dokumen Pribadi

Scene selanjutnya menjelaskan tentang Tyrannosaurus Rex dengan menampilkan visual Tyrannosaurus Rex yang berada pada dalam telur. Scene ini menggunakan teknik Tilting dan juga Panning.



Gambar IV.17 Tyrannosaurus Rex menetas  
Sumber : Dokumen Pribadi

Scene ini menjelaskan Tyrannosaurus Rex yang baru menetas dengan menampilkan visual Tyrannosaurus Rex yang baru saja menetas dan Tyrannosaurus Rex dewasa sebagai Induknya. Scene ini menggunakan teknik stay.



Gambar IV.18 Ekor Tyrannosaurus Rex  
Sumber : Dokumen Pribadi

Pada scene selanjutnya menjelaskan tentang ekor yang dimiliki oleh Tyrannosaurus Rex dengan menampilkan visual ekor dari Tyrannosaurus Rex dewasa yang sedang berjalan. Scene ini menggunakan teknik Big Close Up.



Gambar IV.19 Tyrannosaurus Rex berburu  
Sumber : Dokumen Pribadi

Pada scene selanjutnya menjelaskan tentang bagaimana Tyrannosaurus Rex berburu dengan menampilkan visual Tyrannosaurus Rex dewasa yang sedang mengincar mangsanya. Scene ini menggunakan teknik Big Close Up.



500 PON  
TULANG  
DAGING

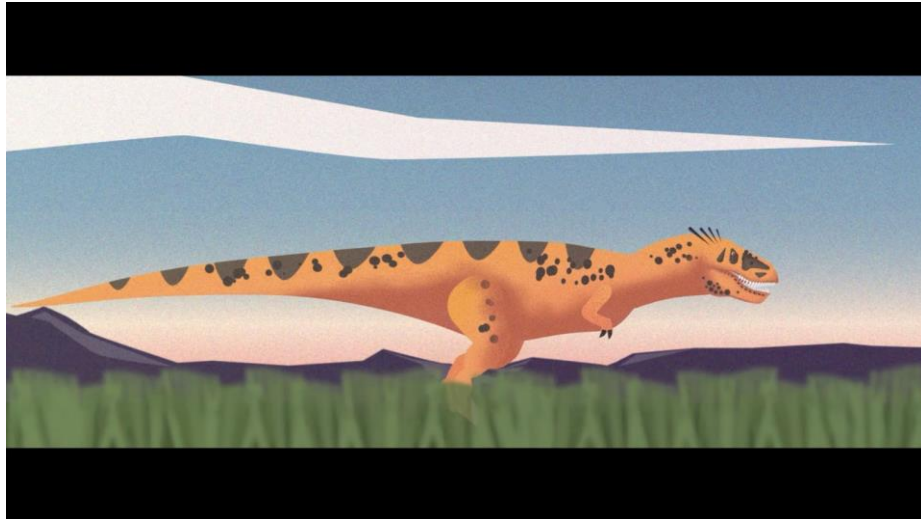
Gambar IV.20 Kekuatan rahang Tyrannosaurus Rex  
Sumber : Dokumen Pribadi

Scene selanjutnya menjelaskan tentang kekuatan rahang dan juga gigitan yang dimiliki oleh Tyrannosaurus Rex dengan menampilkan visual rahang kepala dari Tyrannosaurus Rex dewasa. Scene ini menggunakan teknik Big Close Up.



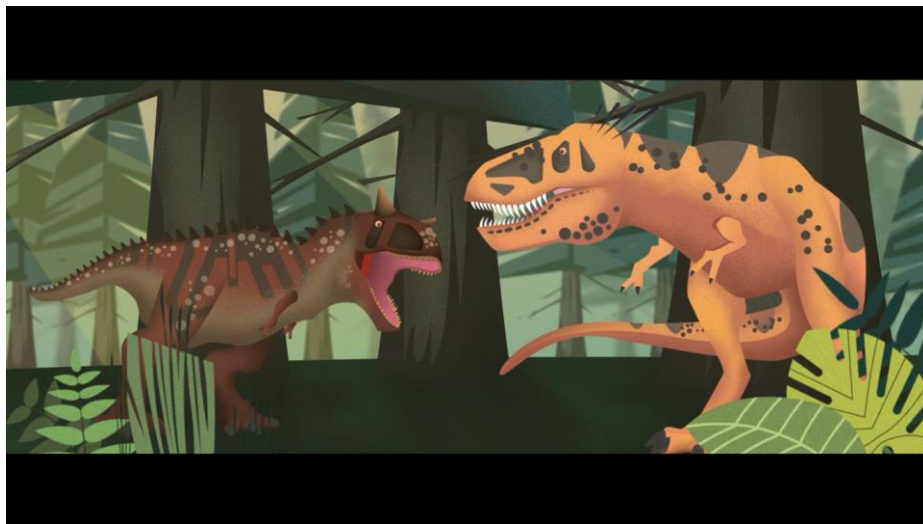
Gambar IV.21 Gigi Tyrannosaurus Rex  
Sumber : Dokumen Pribadi

Scene ini menjelaskan tentang gigi yang dimiliki oleh Tyrannosaurus Rex dengan menampilkan visual gigi Tyrannosaurus Rex. Scene ini menggunakan teknik Big Close Up.



Gambar IV.22 Tyrannosaurus Rex berlari  
Sumber : Dokumen Pribadi

Scene selanjutnya menjelaskan tentang kemampuan berlari yang dapat dilakukan oleh Tyrannosaurus Rex dengan menampilkan visual Tyrannosaurus Rex yang sedang berlari di padang rumput. Scene ini menggunakan teknik *Fool Shoot* dengan menampilkan gambar penuh dari Tyrannosaurus Rex dari kepala hingga ekor.



Gambar IV.23 Tyrannosaurus Rex bertarung  
Sumber : Dokumen Pribadi

Scene selanjutnya menjelaskan tentang bagaimana Tyrannosaurus Rx dapat melindungi diri dari serangan predator lain seperti Carnotaurus. Scene ini menggunakan teknik *Fool Shoot*.



Gambar IV.24 Tyrannosaurus Rex berada di habitatnya  
Sumber : Dokumen Pribadi

Pada Scene akhir ini menjelaskan bagaimana Tyrannosaurus Rex yang mendapatkan gelar sebagai raja Cretaceous, Visual yang digambarkan Tyrannosaurus Rex yang sedang berada pada sarangnya. Scene ini menggunakan teknik Medium Close Up dengan latar hutan Cretaceous.



Gambar IV.25 Dipersembahkan oleh  
Sumber : Dokumen Pribadi

Pada akhir video dimunculkan logo dari Mandatory sebagai organisasi ataupun instansi yang terlibat didalam perancangan ini.

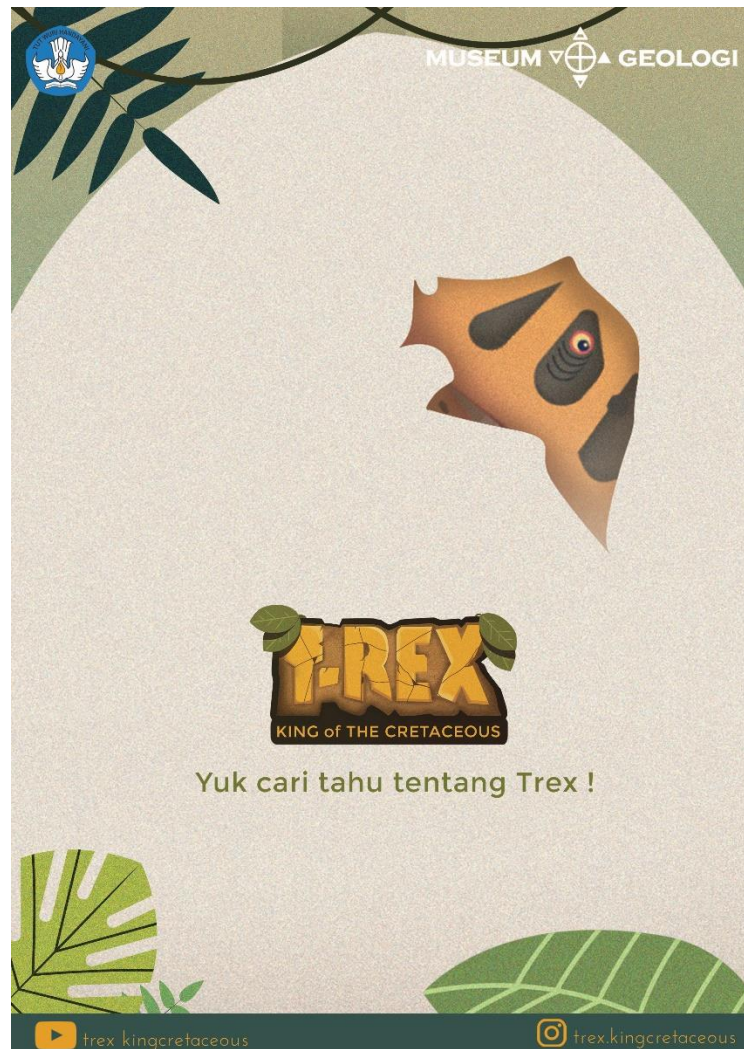


### IV.3 Media Pendukung

Media pendukung digunakan sebagai media yang dapat membantu penyebaran dari media utama. Media pendukung terdiri dari beberapa media yang terdiri dari media promosi dan media pengingat bagi khalayak sasaran.

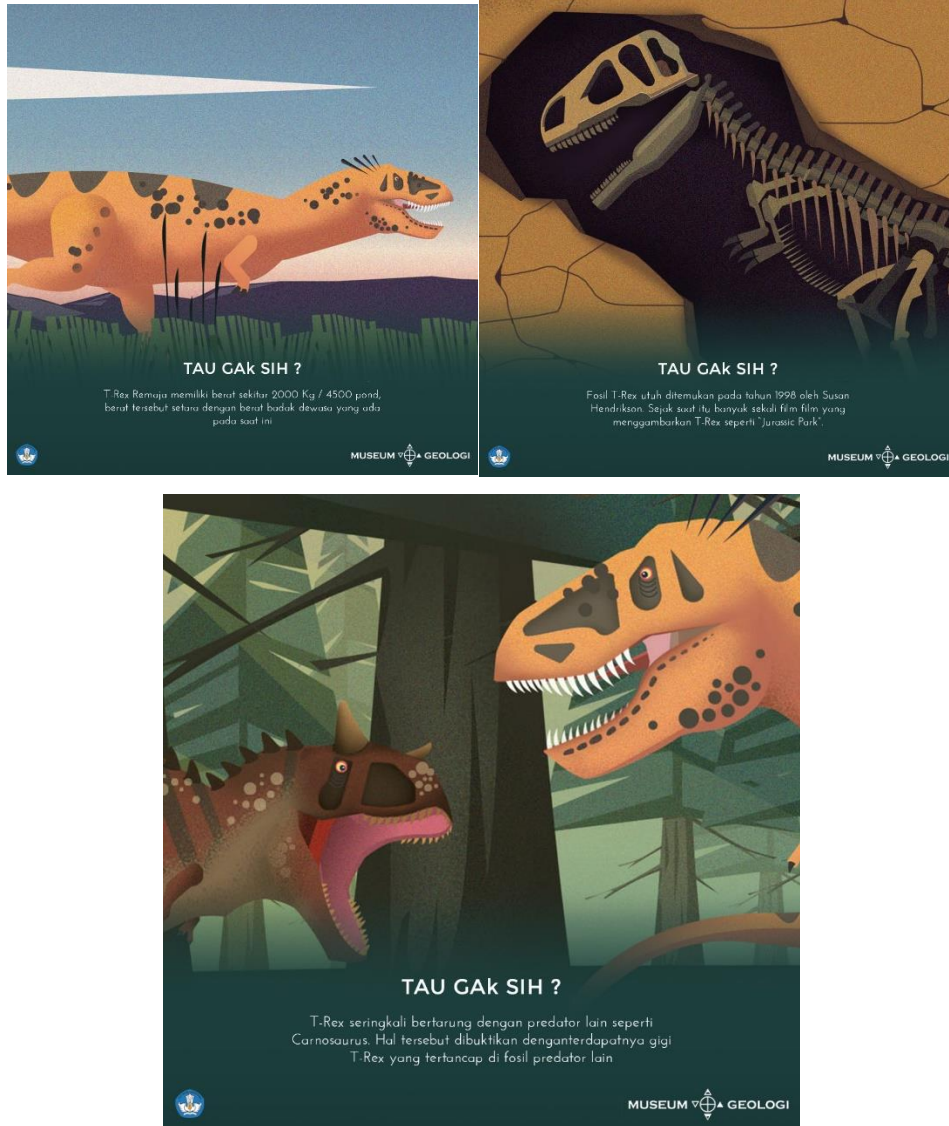
#### IV.3.1 Poster

Terdapat beberapa media poster yang ada pada perancangan ini. Poster pertama merupakan poster cetak yang berguna pada saat penayangan sedang berlangsung. Poster ini memiliki ukuran A3



Gambar IV.24 Poster Acara T-Rex  
Sumber : Dokumen Pribadi

Yang kedua terdapat poster yang digunakan dalam tahap *Interest*. Poster yang dibuat merupakan poster digital yang berukuran 1080 PX x 1080 px. Media poster ini akan disebarluaskan melalui media sosial yang tersedia.



Gambar IV.25 Poster Digital T-Rex  
Sumber : Dokumen Pribadi

Pada urutan ketiga terdapat poster cetak yang berukuran A3 yaitu 29.7 x 42 cm yang digunakan dalam tahap *Search* dan diproduksi dengan bahan Art Paper dan teknik cetak *offset*. Poster ini akan didistribusikan dengan cara dipasang di beberapa lokasi promosi seperti mading sekolah dan lokasi lainnya.

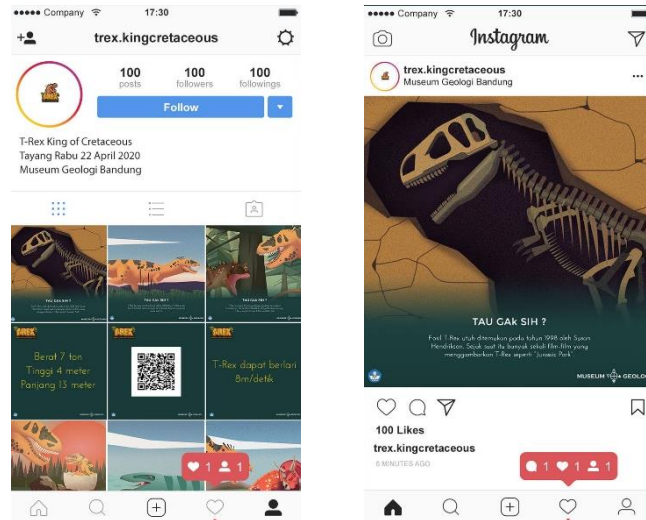




Gambar IV.26 Poster Informasi T-Rex  
Sumber : Dokumen Pribadi

#### **IV.3.2 Konten Media Sosial Instagram**

Dalam perancangan media informasi ini terdapat konten media sosial Instagram dalam menyebarkan informasi seputar T-Rex King of The Cretaceous. Terdapat dua media sosial dalam perancangan informasi T-Rex King of The Cretaceous, yang pertama adalah media sosial Instagram. Media sosial Instagram menjadi sarana penyebaran informasi mengenai T-Rex King of The Cretaceous.



Gambar IV.27 Konten soial media Instagram  
 Sumber : Dokumen Pribadi

### IV.3.3 Roll Banner

*Roll banner* dibuat agar khalayak sasaran dapat mengakses media utama dengan mudah. *Roll Banner* yang dibuat pada media pendukung ini memiliki ukuran 60cm x 160cm. Ukuran yang dipilih adalah ukuran standar dari *roll banner*. Penggunaan material yang dipilih untuk bahan *banner* adalah *Korcin*. *Korcin* dipilih karena dapat mencetak gambar dengan kualitas terbaik dengan harga yang cukup terjangkau.

Visual yang ditampilkan pada *roll banner* adalah karakter *scene* dimana T-Rex sedang bertarung dengan Carnotaurus, informasi judul dan terdapat Barcode QR untuk di scan.



Gambar IV.28 Roll Banner T-Rex  
Sumber : Dokumen Pribadi

#### IV.3.4 Notebook

*Notebook* yang dibuat untuk dijadikan media pendukung memiliki ukuran A5 (14,8cm x 21cm). Ukuran tersebut digunakan karena mempunyai ukuran yang *compact* dan mudah untuk dibawa serta cukup untuk dijadikan buku catatan sehari-hari. Penggunaan material pada *notebook* ini adalah kertas dengan jenis HVS dan Artpaper. HVS yang digunakan adalah HVS 80gsm yang digunakan pada bagian isi dari *notebook* dan Artpaper yang digunakan adalah Artpaper 210gsm yang digunakan pada bagian *cover* dari *notebook*. Bagian *cover* dilakukan *finishing* menggunakan laminasi doff. Desain yang ditampilkan pada *notebook* bagian depan adalah judul film dan ilustrasi T-Rex. Selain itu, pada lembar pertama *notebook* terdapat informasi mengenai fakta tentang T-Rex. Pada bagian sampul belakang di lengkapi dengan sosial media dan juga Barcode QR dari media utama.



Gambar IV.29 *Notebook* T-Rex  
 Sumber : Dokumen Pribadi

#### IV.3.5 *T-Shirt*

*T-shirt* dibuat dalam media pendukung sebagai media pengingat, dan sebagai promosi berjalan. Ukuran desain yang akan diaplikasikan pada *t-shirt* adalah A3. Material bahan *t-shirt* yang digunakan adalah combet dan material desain yang digunakan adalah material yang digunakan dalam cetak sablon DTG. DTG dipilih karena memiliki efektivitas proses sablon dalam menghasilkan banyak warna tidak seperti sablon konvensional yang membutuhkan banyak *screen*.

Desain yang ditampilkan pada *t-shirt* yaitu Logo T-Rex King of The Cretaceous, di bagian belakang kaos di beri logo T-Rex King of The Cretaceous serta *official acout* T-Rex King of The Cretaceous.



Gambar IV.30 *T-Shirt* T-Rex  
 Sumber : Dokumentasi Pribadi



### IV.3.6 Totebag

*Totebag* merupakan media pendukung yang dapat digunakan oleh para khalayak sasaran. Media ini berukuran 30 x 40 cm dan bermaterial kanvas diproduksi dengan teknik cetak *offset*. Desain yang ditampilkan pada *totebag* yaitu logo T-Rex King of The Cretaceous pada bagian depan dan pada bagian belakang terdapat informasi mengenai Tyrannosaurus Rex dan juga sosial media T-Rex King of The Cretaceous.



Gambar IV.31 *totebag* T-Rex  
Sumber : Dokumentasi Pribadi

### IV.3.7 Tumbler

*Tumbler* adalah salah satu media pengingat yang dapat bermanfaat bagi khalayak sasaran. Media ini berukuran dengan tinggi 25 cm dan mempunyai material *stainless steel* dan diproduksi dengan menggunakan thermal printing logo T-Rex King of The Cretaceous pada bagian depan dan pada bagian belakang terdapat informasi mengenai Tyrannosaurus Rex dan juga sosial media T-Rex King of The Cretaceous. Terdapat juga Barcode QR di bagian belakang tumbler untuk menuju media utama.



Gambar IV.32 *Tumbler T-Rex*  
Sumber : Dokumentasi Pribadi

#### IV.3.8 Topi

Topi yang digunakan sebagai media pendukung adalah topi dengan jenis *jungle hat*. Penggunaan *jungle hat* dikarenakan *jungle hat* identik dengan para paleontology yang biasa melakukan ekspedisi dalam pencarian fosil. Penggunaan material yang digunakan untuk logo menggunakan teknik border dengan skala logo berukuran 5 cm pada bagian depan topi.



Gambar IV.33 Topi *jungle T-Rex*  
Sumber : Dokumentasi Pribadi

#### IV.3.9 Standee karakter

*Standee* karakter ini digunakan *standee* sebagai media pendukung dengan menggunakan ukuran yang cukup besar yaitu 80cm x 120cm. Penggunaan objek yang besar dikarenakan penempatan *standee* karakter yang diletakan di area-area yang cukup luas seperti *lobby* museum dan pada saat media utama ditayangkan. Penggunaan material yang dipilih adalah *foamboard* dengan ilustrasi menggunakan cetak *offset* dan menggunakan laminasi *doff*.



Gambar IV.34 *Standee* karakter  
Sumber : Dokumentasi Pribadi

#### IV.3.10 Pin

Pin yang dibuat pada media pendukung ini memiliki ukuran dengan diameter 5 cm sesuai dengan desain karakter yang dijadikan pin. Material pin yang digunakan adalah akrilik. Tidak hanya itu saja, pin dikemas menggunakan *packaging* dengan ukuran 15 cm x 20 cm, pada kemasan tersebut berisikan sedikit informasi yang membawa kepada media utama.



Gambar IV.35 Pin Karakter  
Sumber : Dokumentasi Pribadi

#### IV.3.11 Stiker

Pembuatan stiker set pada media utama menggunakan *cutting* stiker dengan ukuran 5 dan 7 cm sesuai dengan desain visual karakter yang dijadikan stiker. Material stiker yang digunakan adalah kertas *vinyl* karena bahan *vinyl* adalah bahan yang memiliki kualitas cukup baik untuk stiker. Desain yang dibuat dalam stiker berupa visual dari karakter Tyrannosaurus rex dan juga logo T-Rex King of Cretaceous.



Gambar IV.36 stiker Karakter  
Sumber : Dokumentasi Pribadi