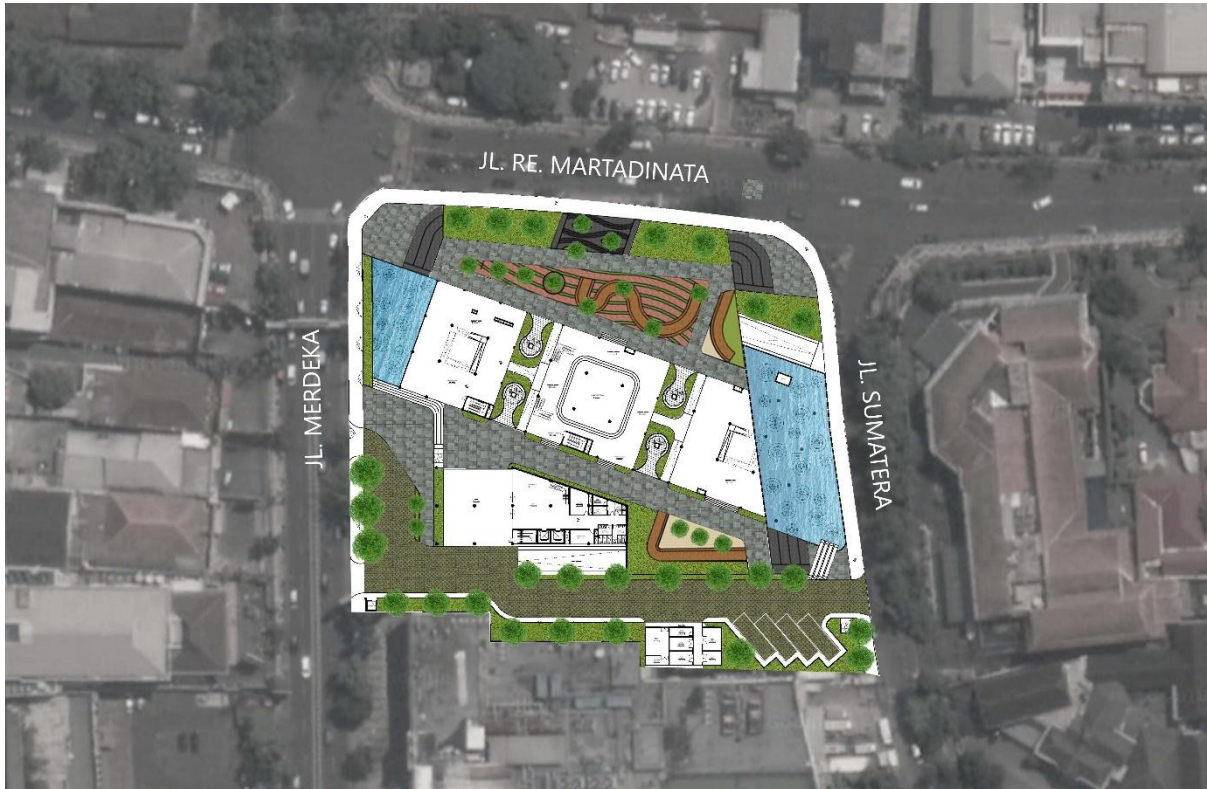


BAB VI

HASIL RANCANGAN

6.1 Peta Lokasi



Gambar 6.1 Peta Lokasi

Sumber : Dokumen Pribadi

Peta situasi menggambarkan lokasi keseluruhan tapak yang berada di Jalan Merdeka, Citarum, Kota Bandung. Lokasi Tapak merupakan lahan sudut yang memiliki dua sudut yaitu lahan sudut yang mempertemukan antara Jalan Merdeka dengan Jalan R.E. Martadinata, dan antara Jalan RE. Martadinata dengan Jalan Sumatera. Kawasan sekitar site merupakan Kawasan komersil, jasa, dan pendidikan. Peta situasi ini akan menjadi peta kunci dari perancangan desain Youth Islamic community Center Bandung.

6.2 Desain Perancangan

6.2.1 Block Plan



Gambar 6.2 Block Plan

Dalam gambar Blokplan di jelaskan bagaimana situasi lingkungan sekitar yang terbagi menjadi 5 kelompok yaitu: Bangunan milik Pemerintah, bangunan komersil, bangunan jasa, pemukiman, dan pendidikan.

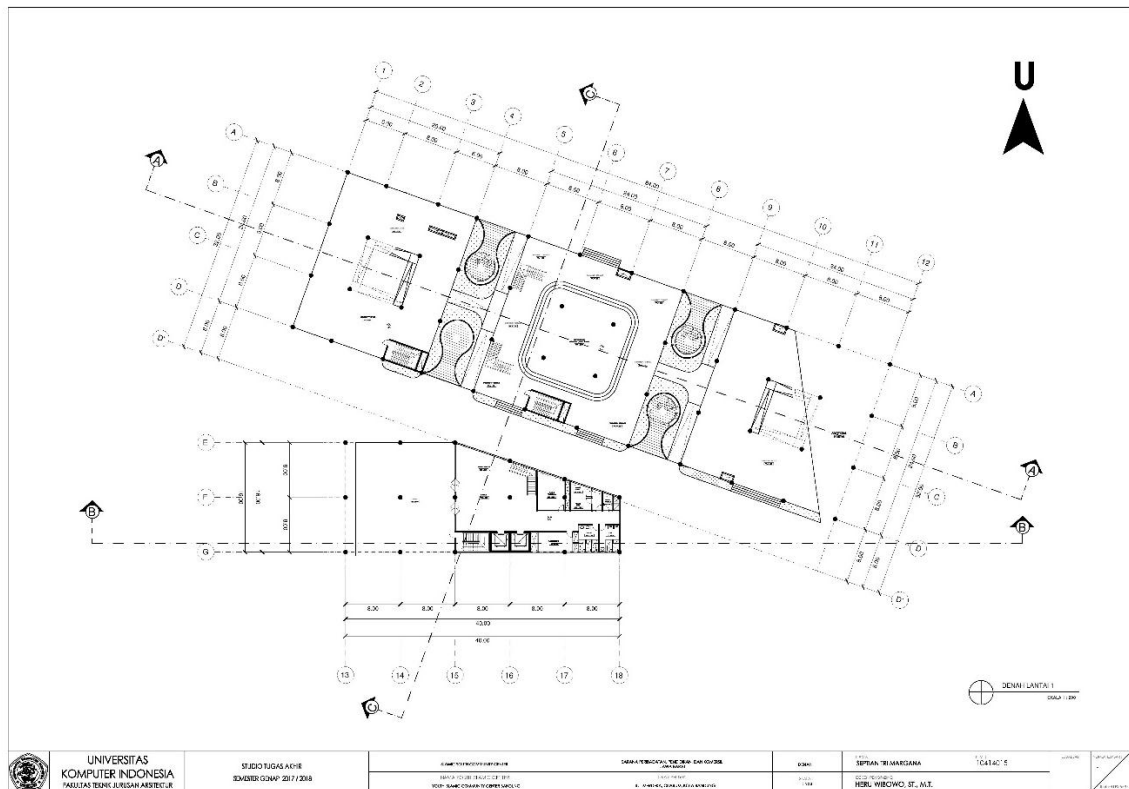
6.2.2 Site Plan



Gambar 6.3 Site Plan

Pada gambar ini lebih menjelaskan bagaimana desain di dalam tapak dan aksesibilitas menuju ke dalam tapak dari seluruh potensi jalan raya yang ada pada lingkungan sekitar maupun aksesibilitas masuk ke dalam bangunan.

6.2.3 Denah

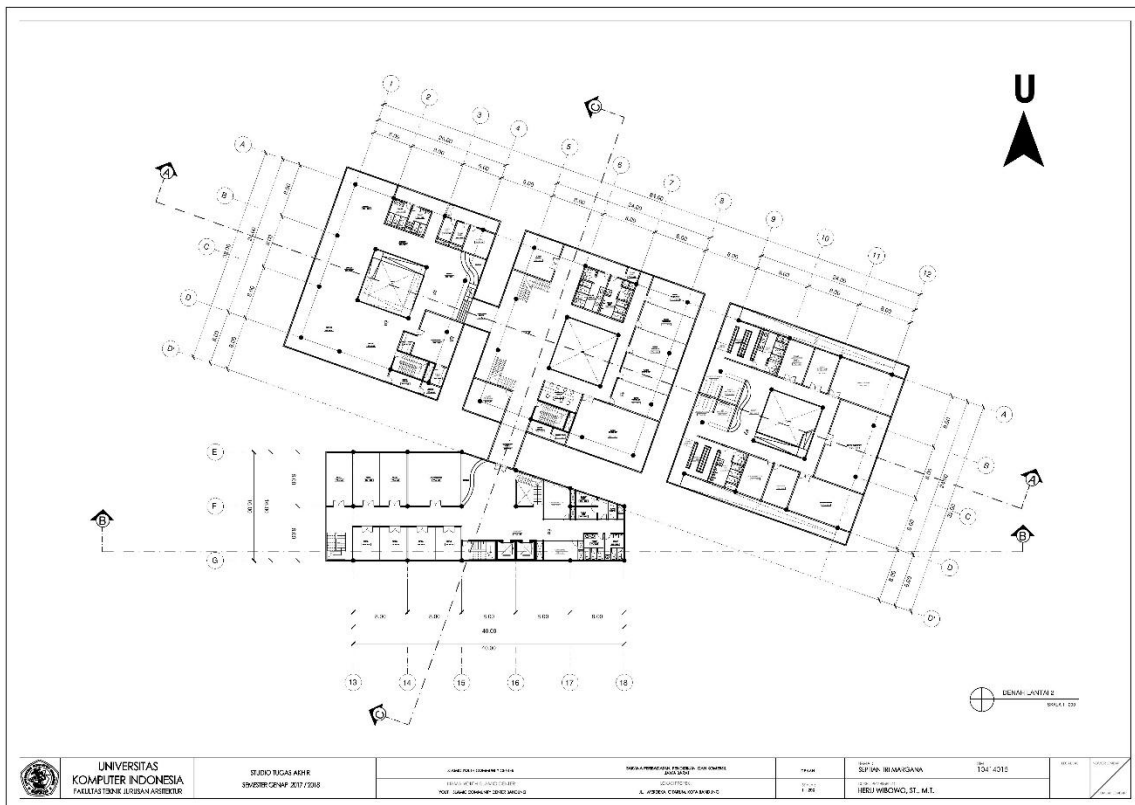


Gambar 6.4 Denah Lantai 1

Sumber : Dokumen Pribadi

Denah lantai 1 massa utama merupakan fasilitas *open space* untuk sosialisai antara sesama komunitas maupun sesama pengunjung. *Open space* merupakan implementasi dari konsep keterbukaan dan kejujuran. Pada lantai 1 massa utama ini juga terdapat *multi purpose community event space* yang terdapat pada massa 2 massa utama yang berbentuk semi amphiteater, fasilitas ini dapat digunakan untuk mempertunjukkan kesenian islam maupun kesenian budaya.

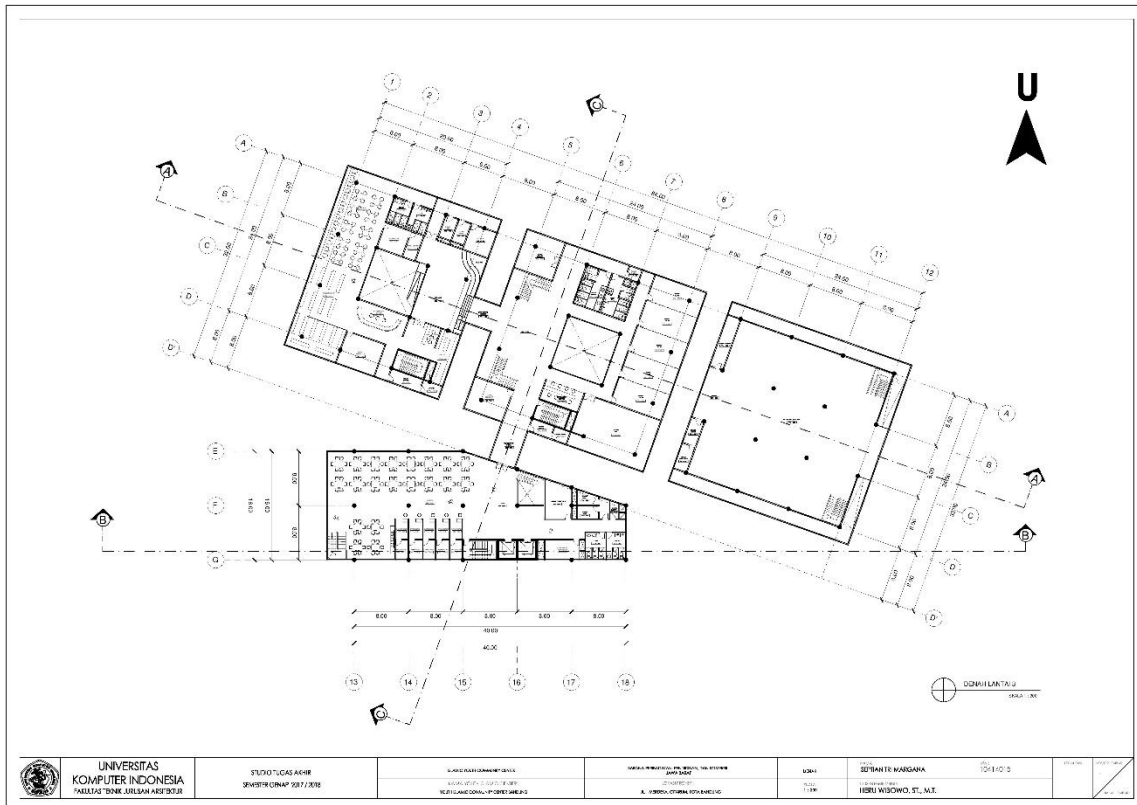
Denah lantai 1 massa penunjang merupakan area penerima dan area servis. Area ini merupakan area peralihan menuju area selanjutnya pada lantai 2 dan 3. Pada area ini terdapat tangga dan lift sebagai akses vertical, dan area servis dan toilet pada bagian ujung timur.



Gambar 6.5 Denah Lantai 2

Sumber : Dokumen Pribadi

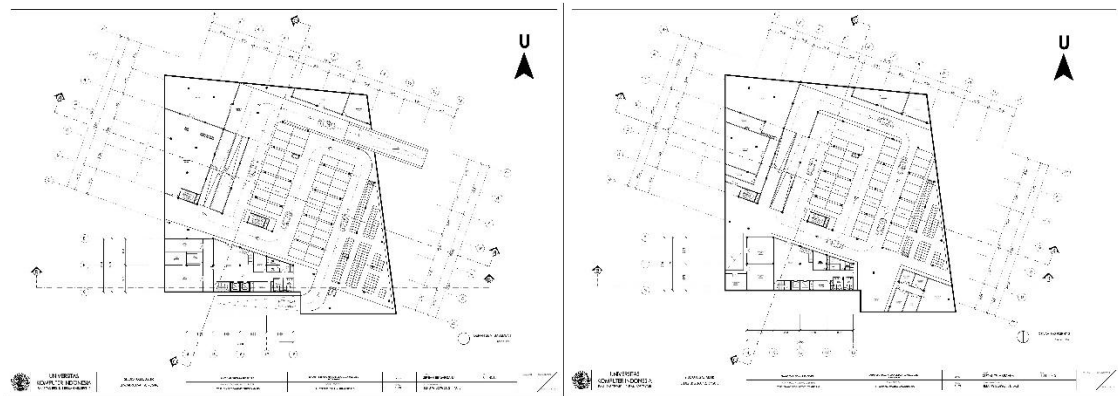
Denah lantai 2 massa utama merupakan fasilitas galeri, ruang – ruang workshop, dan area retail pada massa pendukung. Perpindahan massa utama satu ke massa utama 2 dikoneksikan menggunakan penghubung ramp dan tangga karena memiliki perbedaan elevasi lantai. Koneksi penghubung dari massa 2 ke area retail massa penunjang dhibungkan menggunakan jembatan penghubung sehingga seluruh fasilitas yang ada pada lantai 2 dapat diakses dari seluruh bangunan kecuali pada massa masjid karena memiliki fungsi yang lebih sakral. Fasilitas yang terdapat pada lantai 2 massa masjid yaitu laboratorium Bahasa Arab, Laboratorium Kajian Alquran, ruang – ruang seminar, ruang – ruang pengelola, area loker dan penitipan sepatu, toilet, dan area wudhu.



Gambar 6.6 Denah Lantai 3

Sumber : Dokumen Pribadi

Denah lantai 3 massa utama merupakan fasilitas perpustakaan, ruang – ruang kelas, dan area *foodcourt* pada massa pendukung. Perpindahan massa utama sat uke massa utama 2 dikoneksikan menggunakan penghubung ramp dan tangga karena memiliki perbedaan elevasi lantai. Koneksi penghubung dari massa 2 ke area *foodcourt* massa penunjang dhibungkan menggunakan jembatan penghubung sehingga seluruh fasilitas yang ada pada lantai 3 dapat diakses dari seluruh bangunan kecuali pada massa masjid karena memiliki fungsi yang lebih sakral. Fasilitas yang terdapat pada lantai 3 massa masjid yaitu ruang sholat / Masjid yang dihubungkan dari lantai ke lantai 3 menggunakan *ramp*.



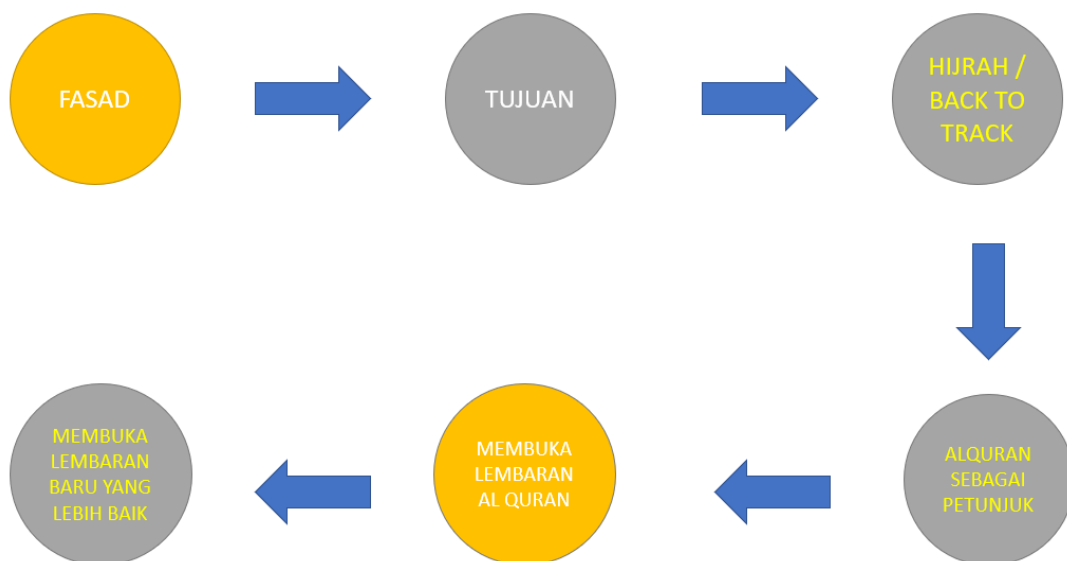
Gambar 6.7 Denah semi Basemen dan Basemen 2

Sumber : Dokumen Pribadi

Basement merupakan fasilitas untuk parker kendaraan dan utilitas. Pada semi basemen terdapat ruang – ruang pengelola dan penunjang kegiatan pengelola serta ruang servis. Selain itu pada semi basemen terdapat area parker kendaraan mobil sebanyak 51 buah dan parker motor sebanyak 111 buah.

Pada basement 2 terdapat area – area parkir kendaraan dan utilitas. Rincian parkir pada lantai ini adalah parkir mobil sebanyak 40 buah dan parkir motor sebanyak 53 buah. Utilitas yang ada pada lantai ini adalah utilitas air bersih dan air kotor, utilitas AC *central*, utilitas kebakaran, dan utilitas elektrikal.

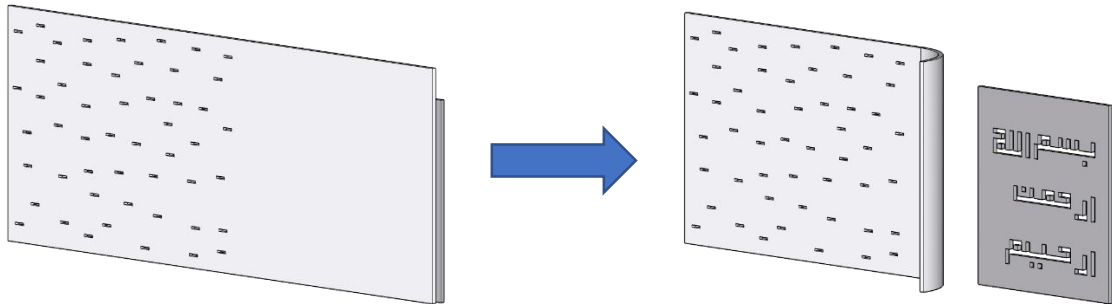
6.2.4 Tampak



Gambar 6.8 Diagram Konsep Fasad

Sumber : Dokumen Pribadi

Konsep fasad pada Youth Islamic Community Center Bandung berdasarkan dari tujuan YICC yaitu untuk mengembalikan komunitas kepada jalur yang benar. Dalam agama islam Alquran merupakan petunjuk hidup dan menjadi pedoman muslimin, oleh karena itu konsep fasad yaitu menggunakan *secondary skin* yang berbentuk menyerupai membuka lembaran Alquran.



Gambar 6.9 Konsep Fasad

Sumber : Dokumen Pribadi

Tulisan arab yang ada pada fasad berbeda – beda, menyesuaikan dengan fungsi bangunan dan hirarki bangunan. Berikut adalah rincian tulisan arab yang ada pada fasad.

Tabel 6.1 Konsep Fasade

No	Fasad	Keterangan
1		<p>Fasade kanan</p> <p>Pada area kanan fasade bertuliskan dua kalimat sahadat. Hal ini dimaksudkan agar komunitas yang datang mengenal kembali Nabi Muhammad SAW dan Allah SWT. Kemudian terdapat tulisan YICC pada bagian atas sebagai branding dari Youth</p>

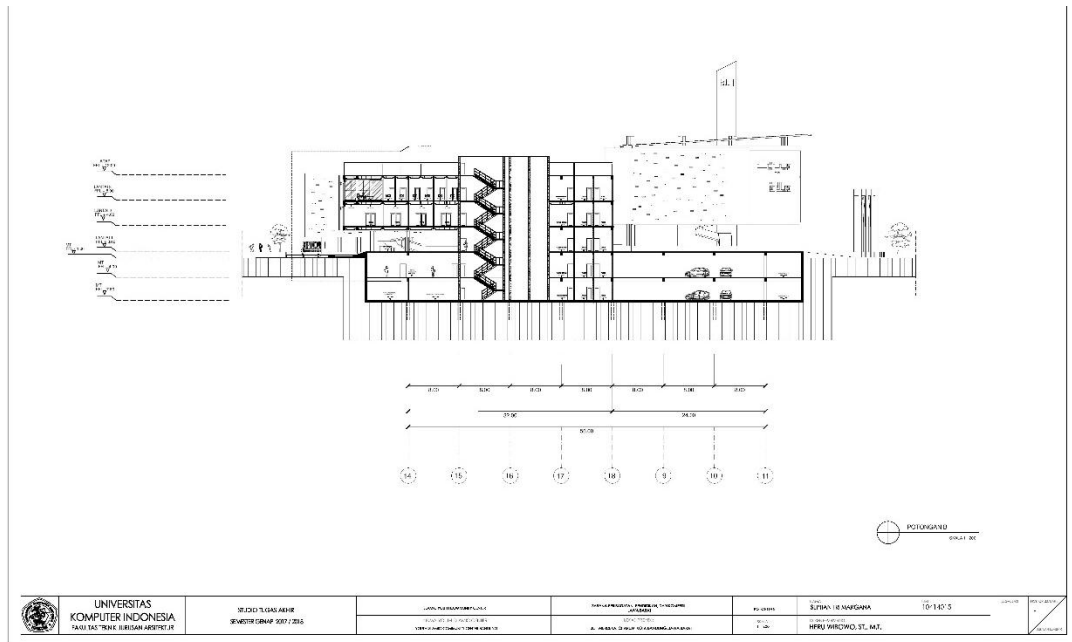
		Islamic Community Center Bandung.
2		<p>Fasade Depan</p> <p>Pada fasade ini bertuliskan lafadz Basmalah pada bagian depan yang bermaksud sebagai awalan yang baik harus dimulai dengan niat yang lurus karena Allah. Kemudian pada bagian entrance bertuliskan lafadz salam sebagai penyambut pendatang dan komunitas yang akan masuk ke YICC.</p>
3		<p>Fasade Masjid</p> <p>Pada masjid tulisan lafadz Allah yaitu Laillahailallah tanpa sampul (full) dengan tulisan menerus hingga ujung atas pada bagian depan karena masjid merupakan hirarki tertinggi pada YICC. Kemudian pada bagian samping bertuliskan lafadz Hayya Ala sholah dan Hayya Alal Fallah yang merupakan panggilan adzan.</p>



Gambar 6.10 *Tampak Keseluruhan*

Sumber : Dokumen Pribadi

6.2.5 Potongan



Gambar 6.11 Potongan

Sumber : Dokumen Pribadi

Pada gambar potongan ini akan menjelaskan bagaimana hubungan antar ruang secara vertikal dan memberikan keterangan ketinggian tiap lantai.

6.2.6 Sketsa Suasana



Gambar 6.12 Perspektif Mata Burung

Sumber : Dokumen Pribadi

Untuk memperjelas suasana tapak secara keseluruhan maka ditampilkan perspektif mata burung.



Gambar 6.13 Perspektif Suasana Eksterior Galeri

Sumber : Dokumen Pribadi

Suasana pada eksterior galeri dari side entrance menuju Youth Islamic Community Center memperlihatkan entrance yang ramah terhadap pendatang disambut dengan tangga tanpa sudut (*Smooth*) dengan akses yang lebar dan desain *Pilotis* tanpa dinding pada bangunan.



Gambar 6.14 Perspektif Suasana Eksterior Masjid

Sumber : Dokumen Pribadi

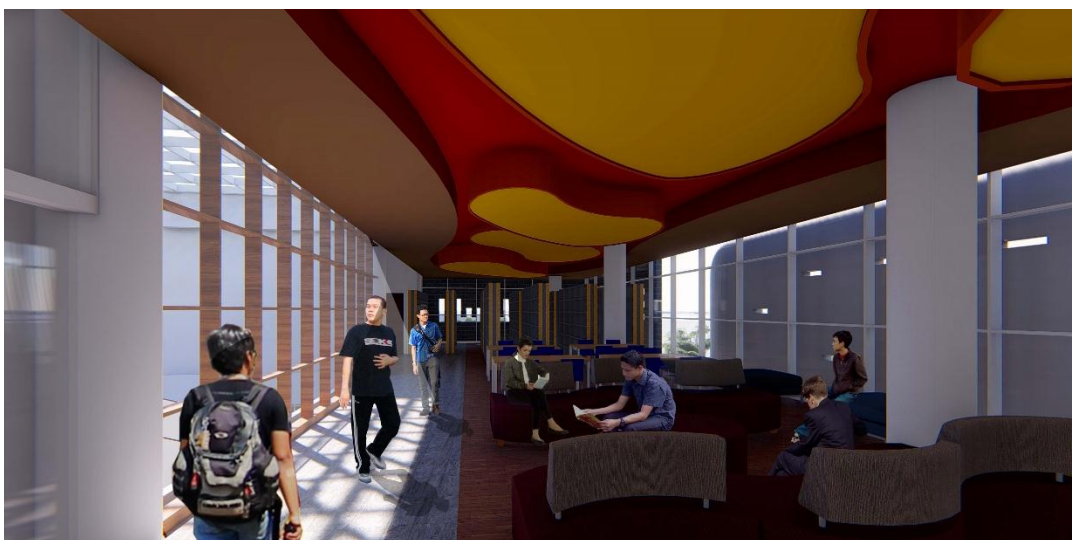
Suasana eksterior pada area masjid memperlihatkan massa masjid yang memiliki hierarki tertinggi pada Youth Islamic Community Center, dengan menempatkan gate yang memiliki karakter islam dengan ketinggian monumental.



Gambar 6.15 Perspektif Suasana Interior Masjid

Sumber : Dokumen Pribadi

Suasana interior masjid menghadirkan suasana sakral dan privat dengan massa yang terbungkus fasade dengan bukaan kecil yang dinamis dan juga bukaan yang berlafadz Alquran untuk meningkatkan rasa tenang dan khusuk saat beribadah.



Gambar 6.16 Perspektif Suasana Interior Perpustakaan

Sumber : Dokumen Pribadi

Desain yang dihadirkan pada interior perpustakaan disesuaikan dengan karakter pengguna yang dinamis. Dengan desain plafond yang dinamis dan *colorfull*.



Gambar 6.17 Perspektif Suasana Interior Galeri

Sumber : Dokumen Pribadi

Pada ruang galeri dihadirkan suasana privat dengan bukaan jendela yang terbungkus fasad yang memiliki lubang – lubang persegi yang dinamis.



Gambar 6.18 Perspektif Suasana Community Space

Sumber : Dokumen Pribadi

Community Space pada bangunan pilotis tanpa dinding pembatas membuat ruang terbuka yang dapat dimanfaatkan untuk aktifitas komunitas.

6.2.7 Maket



Gambar 6.19 Maket View A

Sumber : Dokumen Pribadi



Gambar 6.20 Maket View B

Sumber : Dokumen Pribadi