

BAB III

ELABORASI TEMA

3.1 Latar Belakang

Latar belakang pemilihan tema *Connecting Space* adalah karena tema dianggap tepat untuk menyelesaikan masalah yang ada pada Terminal Pangandaran, dimana terminal yang didesain nantinya bisa menjadi penghubung aktivitas dari kota-kota yang ada di Jawa Barat menuju ke titik-titik wisata yang ada di Pangandaran

3.2 Pengertian

Connecting Space berasal dari dua suku kata, *Connect* yang berarti terhubung/ penghubung. Dan *Space* yang berarti ruang/ tempat.

3.3 Interpretasi Tema

MASALAH

1. Tidak ada penghubung ke titik wisata
2. Efisiensi Sirkulasi
3. Lahan yang sempit
4. Cuaca Panas karena daerah pantai
5. Fasilitas yang kurang memenuhi standar
6. Kenyamanan pengguna
7. Pengembangan lahan akan terpisah oleh jalan



**CONNECTING
SPACE**



| MOVEMENT | BALANCE | RHYTHM | SEKUEN |
|--|---|---|--|
| <p>perpindahan gerak suatu objek dari satu tempat ke tempat yang lain</p>    | <p>kualitas yang terdapat dalam setiap objek dimana daya tarik visual dari kedua bagian masing-masing memiliki pusat keseimbangan atau pusat perhatiannya yang sama.</p>  | <p>pengulangan elemen-elemen yang mempunyai hubungan yang dapat dikenal</p>  | <p>suatu peralihan/perubahan keindahan, fungsi, atau struktur dari ruang ke ruang secara berurut.</p>  |

3.4 Studi Banding Tema Sejenis

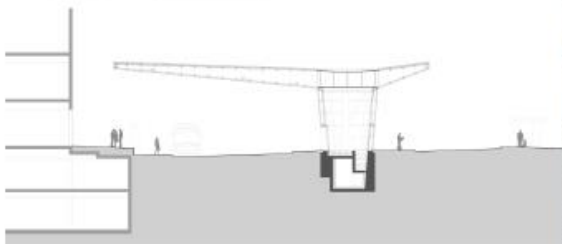
PRESEDENT 1



BAHNHOFPLATZ WINTERTHUR

Arsitek : Mitra Baut Stutz
 Tipe Bangunan : Terminal Bus
 Lokasi : Winterthur, Swiss

- Terminal menjadi *connecting* antara pengguna, bangunan, dan juga lingkungan.
- Kanopi yang panjang dengan struktur bentang lebar akan menjadi *space* pelindung pengguna yang melewati area ini.
- Bangunan terminal yang futuristic menjadi cerminan *connecting* masa lalu dengan masa depan.



PRESEDENT 2



DAART CENTRAL STATION

Arsitek : Substance Architecture
 Tipe Bangunan : Terminal Bus
 Lokasi : Des Moines, IA, USA

- Terminal menjadi *connecting* antara bangunan bertingkat rendah di sisi selatan dengan area bangunan bertingkat tinggi di sisi utara.
- Bangunan dua lantai ini menciptakan lanskap jalanan yang kuat yang menghubungkan perkembangan ini dan perkembangan masa depan pada situs-situs yang berdekatan ke dalam area Court Avenue yang bersejarah yang terletak di sebelah timur lokasi ini.

