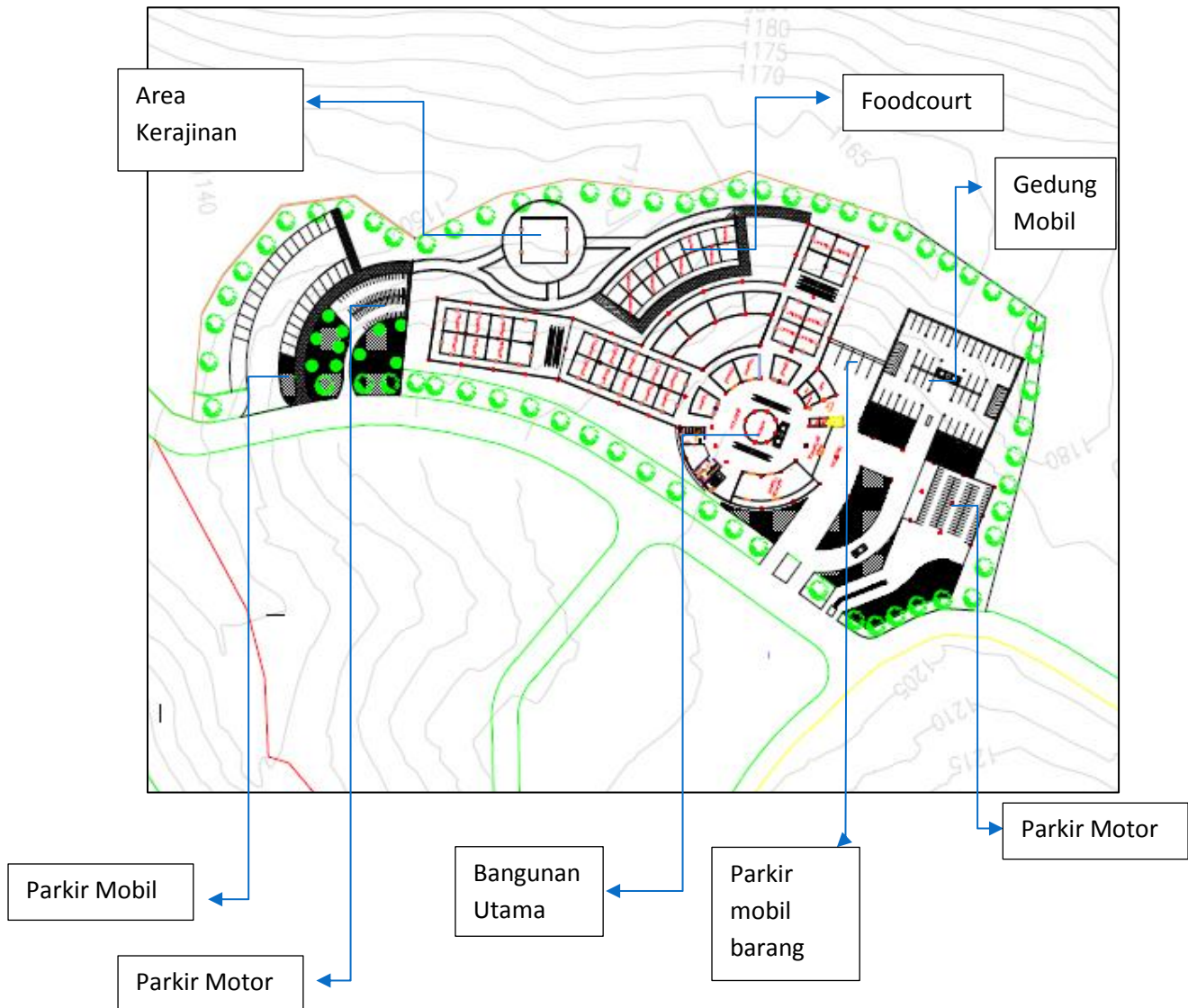


## BAB VI HASIL RANCANGAN SHOPPING MALL

### 7.1 Site Plan

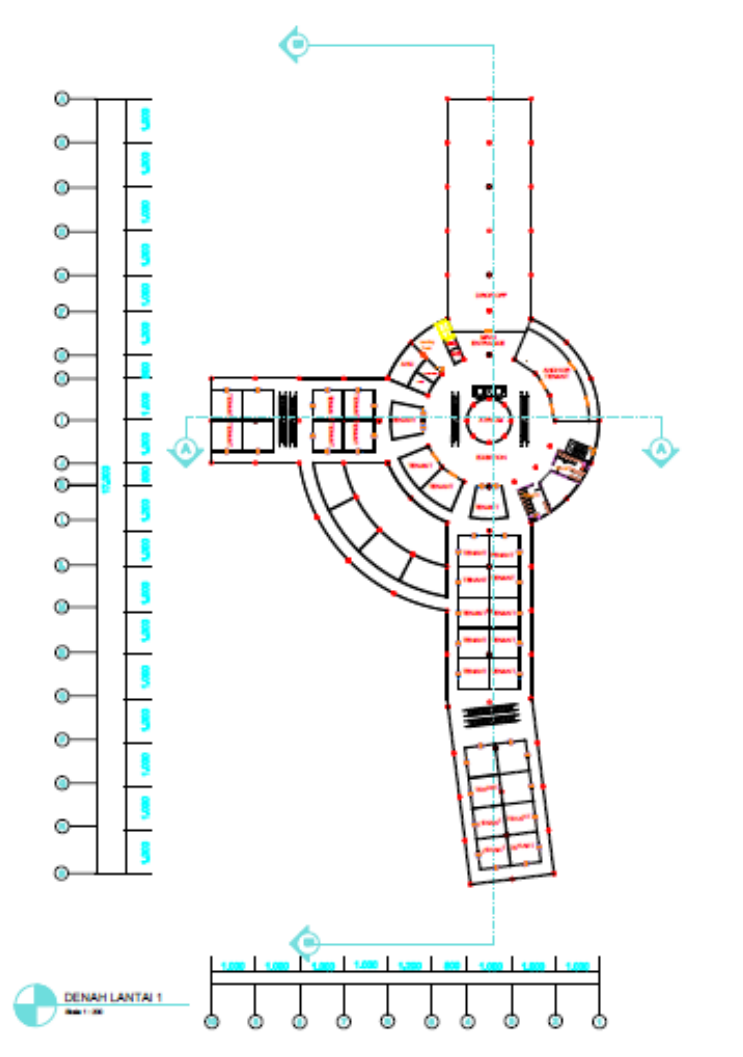


Gambar 6.1 Site Plan  
Sumber: Dok. Pribadi

## 7.2 Gambar Perancangan

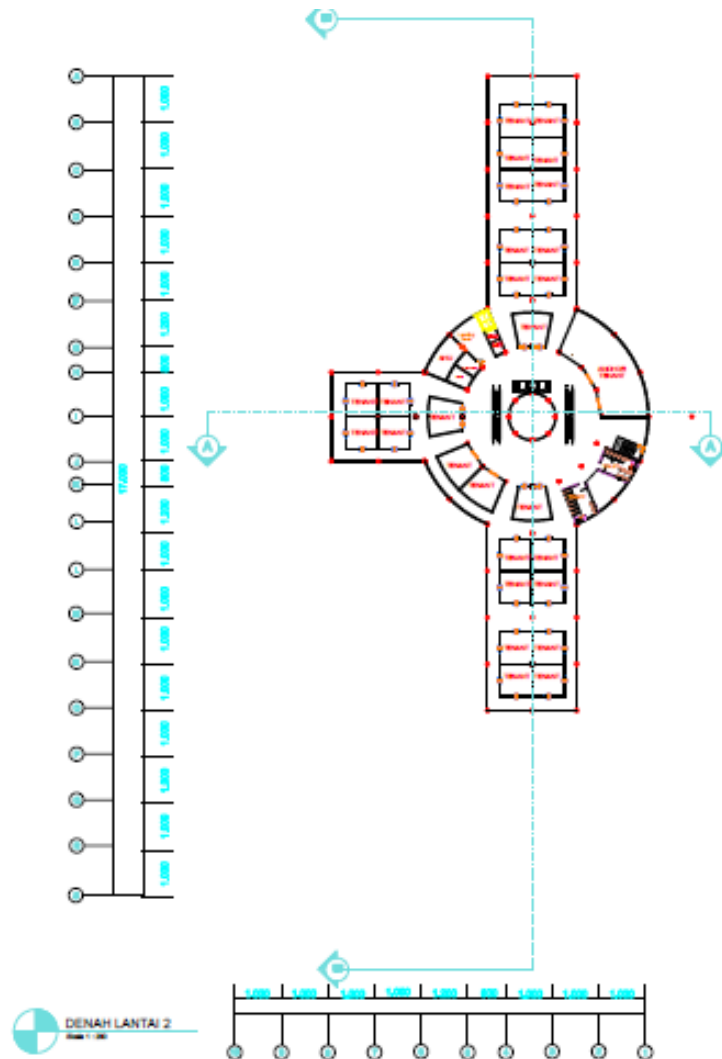
### Denah

Denah lantai 1 Shopping Mall (gambar 6.2) adalah lantai pertama, di sini ada tenant kecil dan tenant besar serta ada atrium. Drop off dan entrance berada pada sisi bagian utara. Selain itu pada lantai 1 ada tenant di sisi lengkung bagian selatan yang menghadap ke arah tebing.



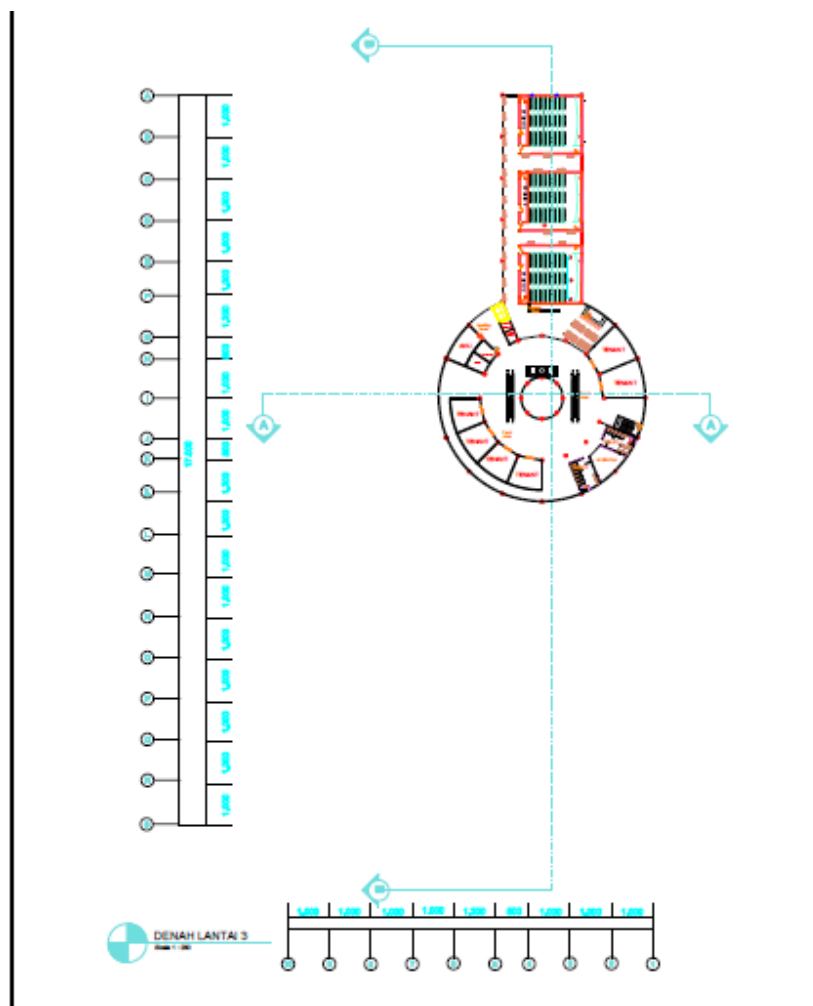
Gambar 6.2 Site Lantai 1  
Sumber: Dok. Pribadi

Denah lantai 2 (gambar 6.3) adalah terdiri atas 27 tenant kecil dan satu tenant besar, serta fasilitas penunjang seperti mushola dan toilet.



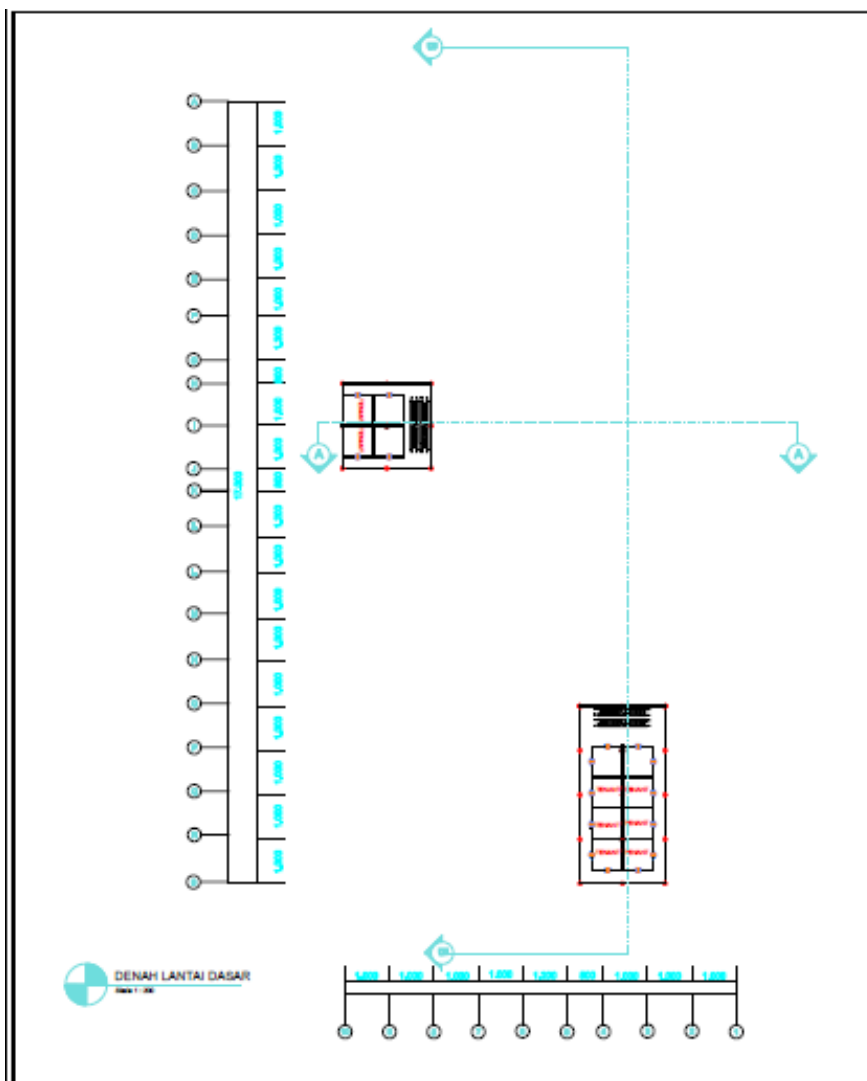
Gambar 6.3 Site Lantai 2  
Sumber: Dok. Pribadi

Denah lantai 3 (gambar 6.4) adalah terdiri atas 4 tenant kecil dan 2 tenant sedang, serta di lantai 3 ada fasilitas bioskop sebagai area hiburan atau rekreasi serta, tenant yang ada di lantai 3 diperuntukan untuk foodcourt sebagai penunjang .



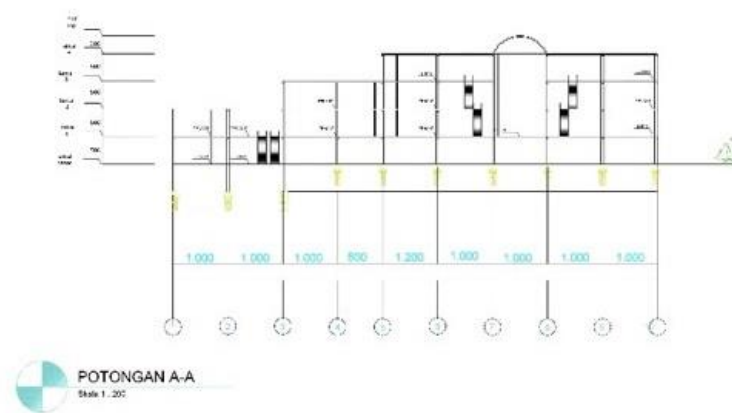
Gambar 6.4 Site Lantai 3  
Sumber: Dok. Pribadi

Denah lantai dasar (gambar 6.5) adalah di sini adalah bagian terbawah dari bangunan ini, lantai dasar bisa diakses dari lahan parkir sebelah utara. Di sini hanya terdiri atas 10 tenant kecil.

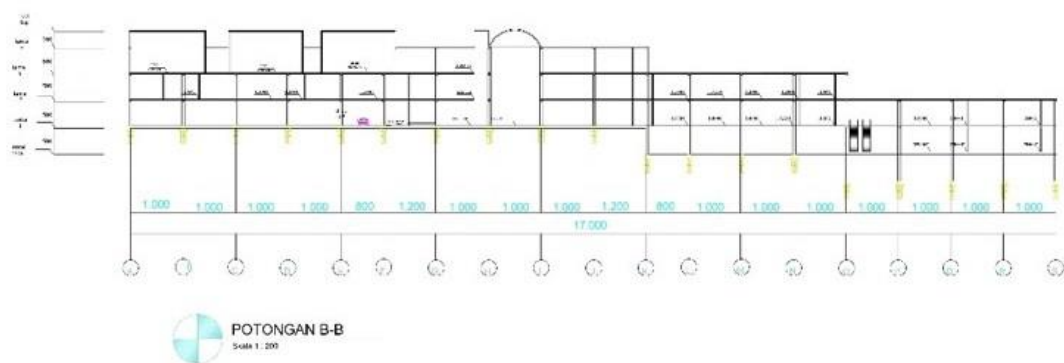


Gambar 6.6 Site Lantai dasar  
Sumber: Dok. Pribadi

Gambar 6.6 dan Gambar 6.7 menunjukkan potongan, bangunan ini menggunakan material beton, pondasi bor pile, dibuat menggunakan sistem panggung agar tidak banyak menggunakan *cut and fill*. sehingga dapat mempertahankan kondisi tapak di lokasi site dan masih bisa mempertahankan resapan air pada tanah

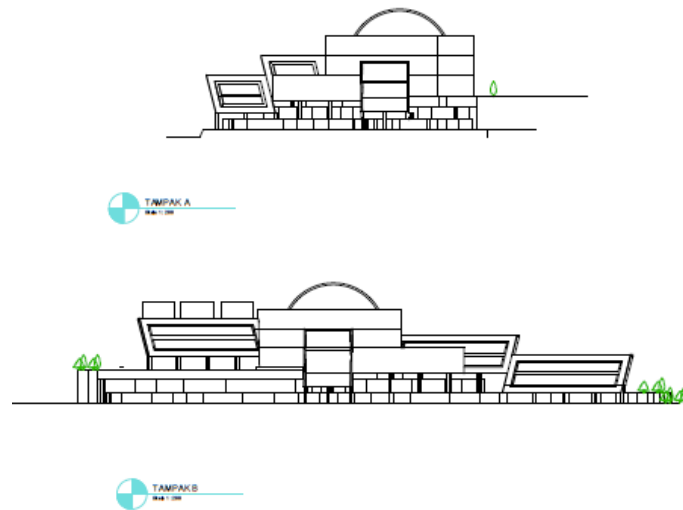


Gambar 6.6 potongan a-a  
Sumber: Dok. Pribadi

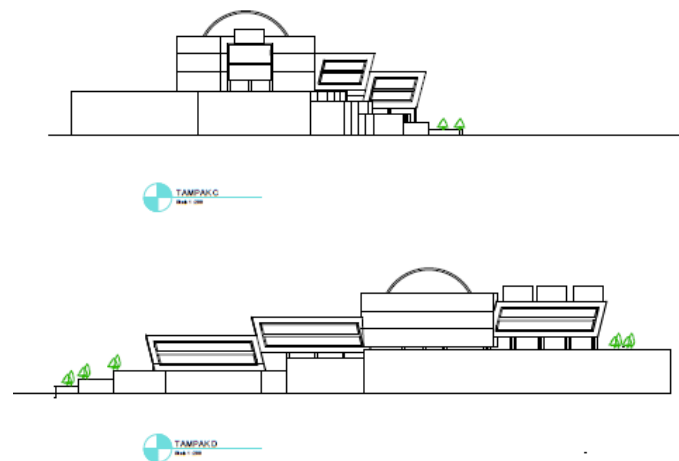


Gambar 6.7 potongan a-b  
Sumber: Dok. Pribadi

Gambar 6.6 dan Gambar 6.7 menunjukkan tampak, menggunakan banyak kaca agar cahaya alami dapat masuk dan mengurangi penggunaan cahaya buatan agar sesuai dengan tema Arsitektur Berkelanjutan selain itu dari kaca yang besar pengunjung dapat menikmati suasana alam di sekitar site

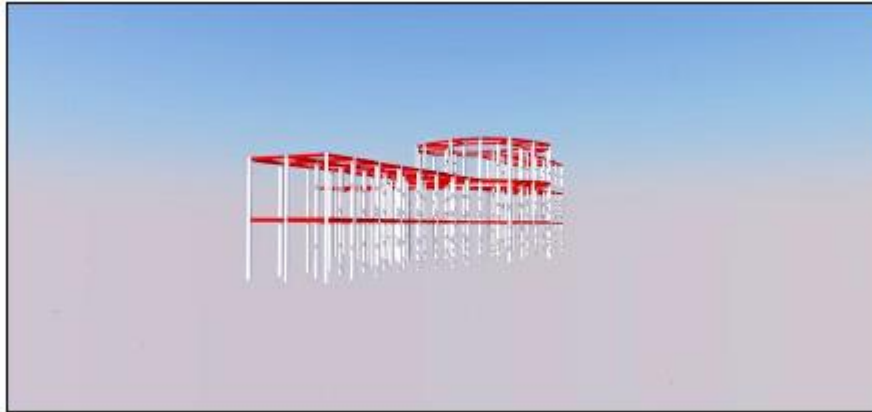


Gambar 6.8 tampak A dan B  
Sumber: Dok. Pribadi



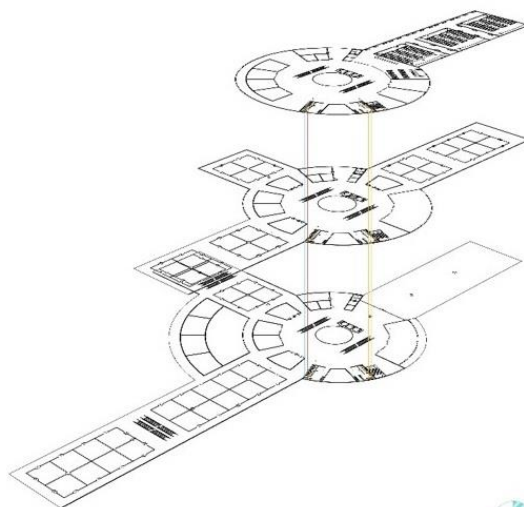
Gambar 6.9 tampak C dan D  
Sumber: Dok. Pribadi

Gambar 6.10 menunjukkan 3d, bangunan ini menggunakan pondasi *bore pile* , dibuat panggung agar bisa mengikuti kontur dan mengurangi *cut and fill* serta bisa mempertahankan tanah untuk resapan air.



Gambar 6.10 sistim struktur  
Sumber: Dok. Pribadi

Gambar 6.11 menunjukkan sistim utilitas air bersih dan air kotor, untuk air bersih bersumber dari sumur dan air PDAM yang ditampung pada bak penampungan yang diletakan di lantai atap, lalu disalurkan ke setiap ruangan yang membutuhkan air bersih. Air kotor ditampung pada *safety tank*.

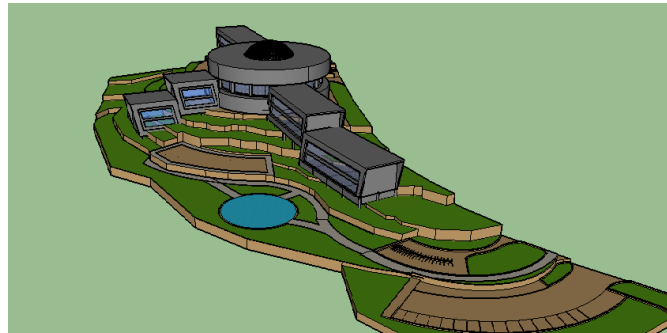


Gambar 6.11 sistim utilitas  
Sumber: Dok. Pribadi



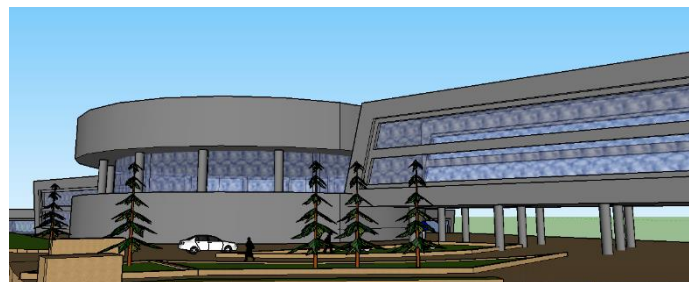


Gambar 6.12 , menunjukkan perspektif keseluruhan dari bangunan Shopping Mall



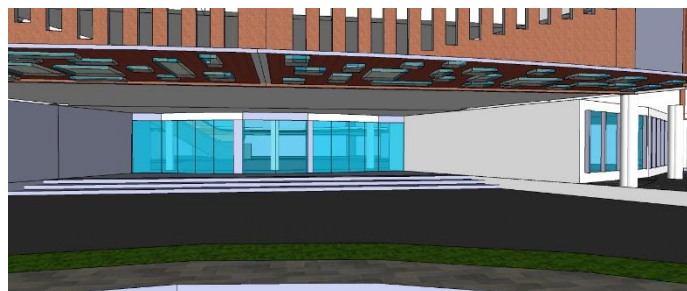
Gambar 6.12 3d keseluruhan  
Sumber: Dok. Pribadi

Gambar 6.13 , menunjukkan suasana *drop off* dan area luar yang merupakan area parkir yang berada di utara



Gambar 6.13 suasana eksterior  
Sumber: Dok. Pribadi

Gambar 6.14 , menunjukkan suasana pada *entrance* yang merupakan pintu masuk utama dari Shopping Mall



Gambar 6.14 suasana entrance  
Sumber: Dok. Pribadi

Gambar 6.15 , menunjukkan suasana interior pada kawasan tenant-tenant dan juga koridor.



Gambar 6.15 suasana interior  
Sumber: Dok. Pribadi

Gambar 6.16 , menunjukkan suasana pada area rekreasi, di sini terdapat bioskop dan juga terdapat *foodcourt* untuk memenuhi kebutuhan pengunjung.



Gambar 6.16 suasana interior  
Sumber: Dok. Pribadi

Gambar 6.17 dan Gambar 6.18, adalah foto maket yang bisa menggambarkan suasana pada bangunan dan lokasi di sekitar site.



Gambar 6.17 Foto Maket  
Sumber: Dok. Pribadi



Gambar 6.18 Foto Maket  
Sumber: Dok. Pribadi