

BAB III

KONSEP PERENCANAAN ITERIOR MUSEUM SEJARAH KERAJAAN PAJAJARAN DI BOGOR

3.1 Data dan Karakteristik User

3.1.1 Deskripsi Proyek

Judul proyek pada perencanaan dan perancangan interior untuk Tugas Akhir ini adalah “Perancangan Interior Museum Sejarah Kerajaan Pajajaran”. Museum ini merupakan sarana yang dibutuhkan dalam merawat dan menjaga peninggalan kerajaan Pajajaran. Sarana dan fasilitas museum ini juga bertujuan sebagai media pembelajaran dan rekreasi bagi masyarakat Bogor dan sekitarnya.

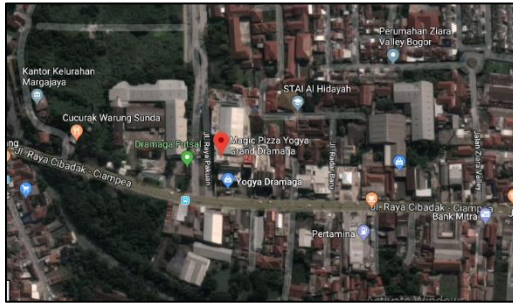
Mengingat pentingnya museum untuk menjaga dan merawat benda-benda sejarah. pentingnya sebuah fasilitas pembelajaran sejarah dengan didukung teknologi multimedia yang komunikatif. Peradaban selama masa pemerintahan Pajajaran ini meninggalkan warisan budaya serta bukti artefak dengan nilai-nilai luhur. Peradaban Pajajaran tidak hanya menjadi bukti budaya tetapi juga warisan bagi Bangsa Indonesia yang bernilai tinggi.

3.1.2 Lokasi dan Site Plan

Dalam perancangan Museum Kerajaan Pajajaran ini menggunakan bangunan Grand Dramaga Central Plaza

1. Lokasi : Jl. Margajaya, Bogor Barat, Jawa Barat

2. Site plan :



3. Luas bangunan : 4.366 m²

4. Tingkat bangunan : 4 lantai

5. Fungsi bangunan : Museum

6. Status : Fiktif

3.1.3 Data Pengguna

1. Direktur/Kepala Museum

Kepala Museum (direktur) adalah jabatan teratas, yang bertugas sebagai pimpinan pelaksanaan kegiatan museum. Dalam menjalankan tugasnya, kepala museum membutuhkan pergerakan kerjanya yang efisien, dalam arti kepala museum dapat dengan mudah turut memantau kegiatan museum maupun divisi-divisi di bawahnya. dan area kerja kepala museum adalah area yang membutuhkan tingkat keprivasian yang tinggi apabila dilihat dari tugas nya.

2. Bagian Tata Usaha

Bagian Tata Usaha mempunyai tugas melaksanakan urusan keuangan, kepegawaian, persuratan dan kearsipan,

ketatalaksanaan, barang milik negara, dan kerumahtanggaan Museum. Bagian Tata Usaha terdiri atas:

- a. Subbagian Perencanaan dan Tatalaksana;
- b. Subbagian Keuangan dan Kepegawaian; dan
- c. Subbagian Rumah tangga.

3. Bidang Pengkajian dan Perawatan

Melaksanakan identifikasi benda bernilai budaya berskala nasional, inventarisasi, klasifikasi, pendataan, pencarian, pengumpulan, pengadaan dan katalogisasi benda bernilai budaya berskala nasional.

4. Bidang Penyajian dan Publikasi

Melaksanakan pembuatan, penyusunan desain dan pembuatan sarana pameran benda bernilai budaya berskala nasional, perancangan dan pembuatan replika, penataan benda, pemajangan benda, pengamanan benda, pengumpulan dan pengolahan data dan informasi benda, penyebarluasan data dan informasi benda, pemberian layanan informasi benda, penyusunan label dan buku informasi pameran tetap dan pameran khusus, melaksanakan penyimpanan dan pemeliharaan dokumen bidang.

5. Kelompok Jabatan Fungsional

Kelompok Jabatan Fungsional dianggap sebagai ujung tombak Museum, oleh karena itu bagian ini membutuhkan area privat

dalam kerjanya. Dan berikut adalah tugas dari Kelompok Jabatan Fungsional:

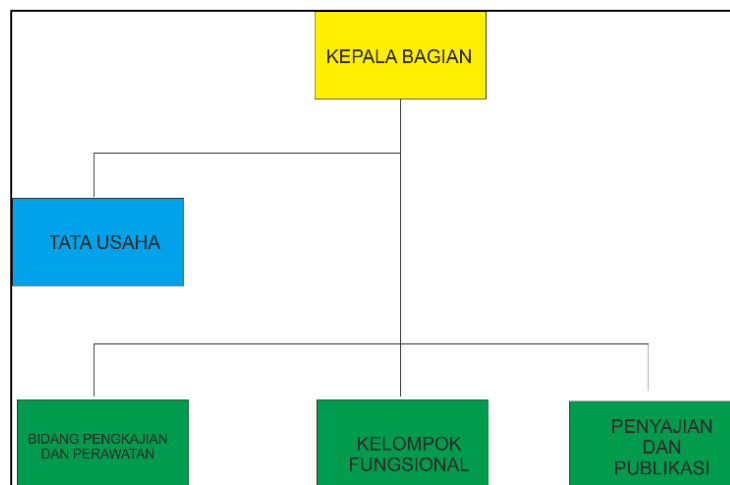
- a. Mungumpulkan angka kredit
- b. Membuat karya tulis yang dapat dijadikan referensi bagi kemajuan Museum

b. Kelompok ini tidak bekerja secara struktural

6. Pengunjung

Pengunjung adalah suatu kelompok maupun individu dimana pengunjung sebagai pengguna pada ruang pameran, pengguna ruang pertunjukan, auditorium, perpustakaan dan sebagainya. Pengunjung memiliki keterbatasan dalam kunjungannya ke museum, yaitu hanya dapat mengunjungi area pameran/ area publik, dan area servis.

3.1.4 Struktur Organisasi



Gambar 3.1 Struktur keorganisasian Museum Sejarah Kerajaan Pajajaran

(Sumber: Dokumen Pribadi)

3.2 Program Kedekatan Antar Ruang

Agar kegiatan pengunjung maupun kegiatan pihak museum dapat berjalan secara efisien, maka Program Kedekatan Ruang adalah sebagai tolak ukur jarak tempuh antara ruang satu dengan ruang lainnya. Berikut adalah Perencanaan Program Kedekatan Ruang Museum Sejarah Kerajaan Pajajaran.

3.3 Tabel Aktivitas dan Fasilitas

Tabel 3.1 Tabel Aktivitas Fasilitas

TABEL AKTIVITAS DAN FASILITAS																	
USER	SIFAT	RUANG	AKTIVITAS	FASILITAS RUANG	FASILITAS KOLEKSI MUSEUM	U	DIMENSI (m)			SRK. / FRN. 200 %	TOTAL LUAS FRN + SRK FRN.	LUAS FRN. (GRUOP)	SRK. FRN (RUOP) 50%	TOTAL SRK + FRN (GRUOP)	LUAS RUANG (m2)	SRK/ RUANG 100 %	LR + SRK RUANG
							P	L	T								
Karyawan, Pengunjung	Publik	Lobi	Menerima Tamu	Meja Resepsionis		1	2	1,5	1,2	6,00	9,00	10,50	5,25	15,75	83,70	83,70	167,40
			MENELPON	KURSI		2	0,5	0,5	0,4	1,00	1,50						
			DUDUK/MENUNGGU	STORAGE		1	1	0,5	1	1,00	1,50						
	Publik	Lobi	BENCH			3	3,5	0,7	0,4	7,35	14,70	18,30	9,45	28,35			
			MEJA			1	1,5	0,6	0,45	1,80	2,70						
Publik	TICKETING, PENYITIKAN	MENJUAL RESEPSIONIS	MEJA RESEPSIONIS		1	3	0,6	0,9	3,60	5,40	26,40	13,20	39,60				

		MPAN	T,	KURSI		4	0,5	0,5	0,4	2,00	3,00						
		AN	MEYIM														
			PAN	STORA		8	1,5	0,5	1,5	12,00	18,00						
			BARAN	GE													
			G														
Direktur	Privat	Manajer	Menyimpan Barang Pribadi	Storage		1	0,6	0,5	1,2	0,60	0,90						
			MEMONITOR	KURSI KERJA		1	0,6	0,6	0,4	0,72	1,08						
			SELURUH KEGIATAN	MEJA KERJA UTAMA		1	1,5	0,6	0,7	1,80	2,70						
			MENEMERIMATAMU	MEJA		1	1,2	0,6	0,4	1,44	2,16						
				SOFA 3 SEAT		1	2,1	0,7	0,4	2,94	4,41						
				SOFA 1 SEAT		1	0,7	0,7	0,4	0,98	1,47						
			BAB/BAK	CLOSET		1	0,7	0,6	0,4	0,84	1,26						
				WASTAFEL		1	0,8	0,7	1,2	1,12	1,68						
			Menyimpan Arsip & Barang	Storage		2	0,6	0,5	1,2	1,20	1,80	0,90	0,45	1,35			
Sekretaris	Privat	Sekretaris	MEMBUAT & MENEMERIMATAMU LAPORAN	KURSI KERJA		1	0,6	0,6	0,4	2,16	2,52				7,83	2,349	10,18
				MEJA KERJA		1	1,5	0,6	0,7	0,90	1,80	4,32	2,16	6,48			
Staff/Karyawan	Privat	Tata Usaha &	Menyimpan Barang Pribadi	Storage		2	0,6	0,5	1,2	1,20	1,80	0,45	0,23	0,68	23,27	6,9795	30,24

		Admins trasi	MENE RIMA LAPORAN	KURSI KERJA		4	0,7	0,7	0,4	0,98	2,94	10,14	5,07	15,21						
				MEJA KERJA		4	1,5	0,8	0,8	2,40	7,20									
			MENYI MPAN ARSIP	STORAGE		4	0,6	0,5	1,2	0,60	1,80	0,90	0,45	1,35						
			MENE RIMA TAMU	MEJA		1	1,2	0,6	0,4	0,36	1,08	4,02	2,01	6,03						
				SOFA 1 SEAT		1	0,7	0,7	0,4	0,25	0,74									
				SOFA 3 SEAT		1	2,1	0,7	0,4	0,74	2,21									
Staff/ Karyawan	Privat	Bidang Pengkajian Dan Pengumpulan	Menyimpan Barang Pribadi	Storage		2	0,6	0,5	1,2	0,30	0,90	0,45	0,23	0,68	23,27	6,979 5	30,24			
			MENE RIMA LAPORAN	KURSI KERJA		4	0,7	0,7	0,4	0,98	2,94	10,14	5,07	15,21						
				MEJA KERJA		4	1,5	0,8	0,8	2,40	7,20									
			MENYI MPAN ARSIP	STORAGE		4	0,6	0,5	1,2	0,60	1,80	0,90	0,45	1,35						
			MENE RIMA TAMU	MEJA		1	1,2	0,6	0,4	0,36	1,08	4,02	2,01	6,03						
	SOFA 1 SEAT		1	0,7	0,7	0,4	0,25	0,74												
	SOFA 3 SEAT		1	2,1	0,7	0,4	0,74	2,21												
Staff/ Karyawan	Privat	Bidang Penyajian Dan Publikasi	Menyimpan Barang Pribadi	Storage		2	0,6	0,5	1,2	0,30	0,90	0,45	0,23	0,68	23,27	6,979 5	30,24			
			MENE RIMA LAPORAN	KURSI KERJA		4	0,7	0,7	0,4	0,98	2,94	10,14	5,07	15,21						
				MEJA KERJA		4	1,5	0,8	0,8	2,40	7,20									

			MENYI MPAN ARSIP	STORA GE		4	0,6	0,5	1,2	0,60	1,80	0,90	0,45	1,35			
			MENE RIMA TAMU	MEJA		1	1,2	0,6	0,4	0,36	1,08	4,02	2,01	6,03			
				SOFA 1 SEAT		1	0,7	0,7	0,4	0,25	0,74						
				SOFA 3 SEAT		1	2,1	0,7	0,4	0,74	2,21						
Staff/ Kary awan	Priva t	R. Rapat	Melaks anakan Rapat	Meja		1	5	2	1,2	5,00	15,00	26,76	13,38	40,14	40,14	65,09	105,2 3
				KURSI		1 2	0,7	0,7	0,4	2,94	8,82						
				STORA GE		2	0,5	0,5	1,2	0,25	0,75						
Peng unjun g	Publi k	Auditori um	Membe ri &Mener ima Materi	Screen		1	2,8	1,5	1,2	8,40	12,60	69,01	34,50	103,51	103,51	36,22 9	139,7 4
				KURSI		5 0	0,5	0,5	0,4	25,00	37,50						
				SOFA 4 SEAT		1	2,4	0,8	0,6	11,52	13,44						
				SINGL E SOFA		1	0,7	0,7	0,6	0,49	0,98						
				COFFE TABLE		1	0,3	0,8	0,7	0,24	0,48						
				STORA GE		1	1,2	0,4	1,8	3,53	4,01						
Peng unjun g	Publi k	Perpust akaan	Memba ca	Storage		3	2,5	2	1	30,00	15,00	25,32	20,26	45,58	65,83	23,04 1	88,87
				KURSI		1 6	0,4	0,4	0,5	15,36	2,56						
				MEJA		3	2,5	0,8	0,7	6,00	6,00						
				MEJA OPERA TOR		1	1,8	0,8	0,7	1,44	1,44						
				KURSI OPERA TOR		2	0,4	0,4	0,5	2,35	0,32						

Peng unjun g	Publi k	R. Display Koleksi Arkeolo gi	Menga mati Objek,	Display Objek	1 5	2	1,5	0,5	90,00	135,0 0	264,60	132,30	396,90	396,90	138,9 2	535,8 2	
				1. Koleksi Prasasti	DISPL AY INFOR MASI	1 5	2	0,4	1,8	24,00							36,00
					DISPL AY MONIT OR	1 5	0,8	0,2	0,6	4,80							7,20
					DISPL AY KHUSU S	1	2	2	0,2	8,00							12,00
				2. SITUS KARAN GKA MULYA N & SITUS BATU KALDE	DISPL AY DIORA MA	2	2,5	2	0,7	20,00							30,00
					DISPL AY ANIMA SI MULTI MEDIA	2	2	1	0,2	8,00							12,00
					DISPL AY OBJEK	5	1	1	0,5	10,00							15,00
				3. KOLEK SI ARCA	DISPL AY INFOR MASI	5	0,5	0,4	1,8	2,00							3,00
					DISPL AY MONIT OR	5	0,8	0,2	0,6	1,60							2,40
					DISPL AY	1	2	2	0,2	8,00							12,00

					KHUSUS												
Peng unjun g	Publi k	R. Display Koleksi Filologi ka	Menga mati Objek	1. Koleksi Naskah Kuno	Display Objek	7	0,4	0,4	0,5	2,24	3,36	38,22	19,11	57,33	57,33	20,06 6	77,40
					DISPL AY INFOR MASI	7	1,5	1	1,7	21,00	31,50						
					DISPL AY MONIT OR	7	0,8	0,2	0,6	2,24	3,36						
Peng unjun g	Publi k	R. Koleksi Teknol ogika	Menga mati Objek	1. Koleksi Batu Perkak as	Display Objek	5	0,8	0,6	0,7	4,80	7,20	56,13	28,07	84,20	84,20	29,46 8	113,6 6
					ANIMA SI MULTI MEDIA	5	1,5	1,5	0,7	22,50	33,75						
					DISPL AY INFOR MASI	5	0,6	0,3	0,4	1,80	2,70						
				2. KOLEK SI SENJA TA TOMB AK PAJAJ ARAN	DISPL AY OBJEK	1	2	2	0,8	8,00	12,00						
				DISPL AY INFOR MASI	1	0,8	0,2	1,2	0,32	0,48							
Peng unjun g	Publi k	R. Koleksi Pusaka	Menga mati Objek	1. Koleksi Mahkot a	Display Objek	1	1,5	1,5	0,7	27,00	40,50	72,18	36,09	108,27	108,27	37,89 5	346,1 6
					DISPL AY INFOR MASI	1	0,4	0,4	0,4	1,92	2,88						

2.	DISPL	1	3	2	0,2	8,00	12,00
	AY OBJEK						
BATU PALAN	DISPL	1	2	0,8	0,8	3,20	4,80
GKA SRIMA N	AY INFOR MASI						
3.	DISPL	1	2	2	0,5	8,00	12,00
	AY OBJEK						
BATU TULIS	DISPL	1	0,8	0,8	0,8	3,20	4,80
	AY INFOR MASI						
4.	DISPL	1	1,5	1,5	0,5	4,50	6,75
	AY OBJEK KUJAN G						
	DISPL						
AY OBJEK KERIS							
DISPL	1	0,8	0,2	0,6	0,32	0,48	
AY OBJEK TOMB AK							
DISPL	1	0,8	0,2	0,6	0,32	0,48	
AY OBJEK BADIK							
AY OBJEK TOMB AK							
DISPL							
AY OBJEK BADIK							

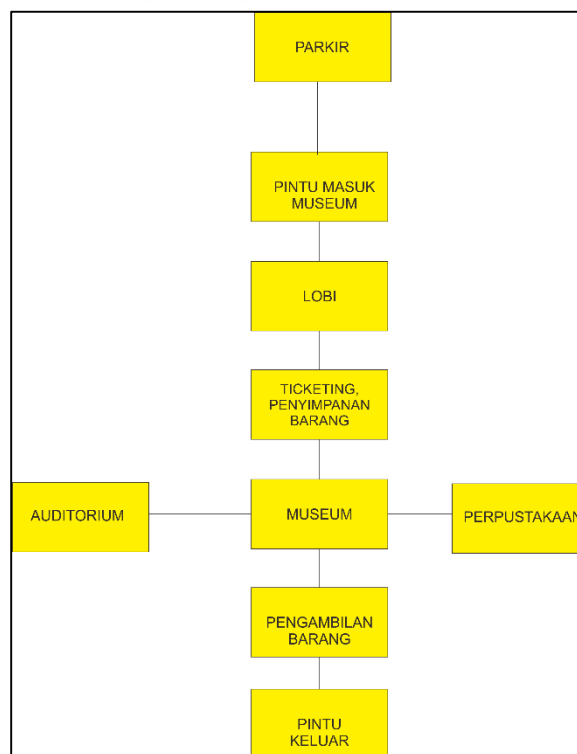
Karyawan	Servis	R. Fumigasi	Memperbaiki Koleksi	Storage		5	0,6	0,5	1,2	3,00	4,50	122,46	61,23	183,69	53,5	18,725	72,225
		GUDANG	Museum	MEJA		6	2,5	0,6	0,7	108,00	117,00						
				KURSI		6	0,4	0,4	0,4	0,00	0,96						
Pengunjung & Karyawan	Publik	Café	Memasak	Kitchen Set		1	3	0,6	2,5	3,60	5,40	11,70	5,85	17,55	96,75	33,863	130,61
				STORAGE		3	1	0,7	0,4	4,20	6,30						
			MAKAN & MINUM	MEJABAR		1	3	0,4	1,2	2,40	3,60	52,80	26,40	79,20			
				MEJA		10	1	1	0,7	20,00	30,00						
				KURSI		40	0,4	0,4	0,4	12,80	19,20						
Pengunjung	Publik	Area Duduk/R.Tunggu	Menunggu	Meja		12	1	0,6	0,6	7,20	14,40	65,89	44,77	105,78			
				KURSI		36	0,4	0,4	0,4	5,76	11,52						
Pengunjung	Servis	Toilet Pria	Bab/Bak	Closet		6	0,8	0,5	0,4	4,80	7,20	21,84	10,92	32,76	30,42	10,647	41,07
				URINAL		6	0,4	0,3	0,7	1,44	2,16						
				WASTAFEL		2	2,6	0,8	0,8	8,32	12,48						
Pengunjung	Servis	Toilet Wanita	Bab/Bak	Closet		5	0,8	0,5	0,4	4,00	6,00	18,48	9,24	27,72	27,72	9,702	37,42
				WASTAFEL		2	2,6	0,8	0,8	8,32	12,48						
Ob & Cs Room	Privat	R. Ob	Menyimpan Peralatan	Storage		2	1,5	0,4	0,3	2,40	3,60	8,64	4,32	12,96	12,96	3,888	16,85
				ISTIRAHAT		1	1,2	0,6	0,7	1,44	2,16						
				KURSI		6	0,4	0,4	0,4	1,92	2,88						
				Meja		3	2	0,6	0,7	3,60	7,20	7,78	5,89	14,23	14,23	4,55	18,86

Karyawan	Privat	R. Keamanan	Mengontrol Cctv	KURSI		3	0,4	0,4	0,4	0,48	0,96						
				DISPLAY CCTV		1	1,2	0,7	0,8	6,17	7,01						
Pengunjung	Publik	R. Souvenir	Belanja	Meja Kasir		1	2,4	0,7	0,7	3,02	4,70	25,65	12,82	38,47	31,48	25,184	56,66
			MELIHAT BARANG	KURSI		4	0,4	0,4	0,4	2,30	2,94						
				DISPLAY		8	1,5	0,5	1,2	12,00	18,00						
TOTAL KEBUTUHAN RUANG																	2.965

(Sumber: Dokumen Pribadi)

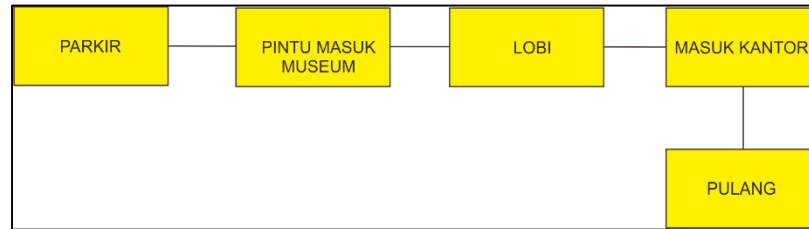
3.4 Alur Sirkulasi

1. Alur Sirkulasi Pengunjung



Gambar 3.2 Alur Sirkulasi Pengunjung
(Sumber: Data Pribadi)

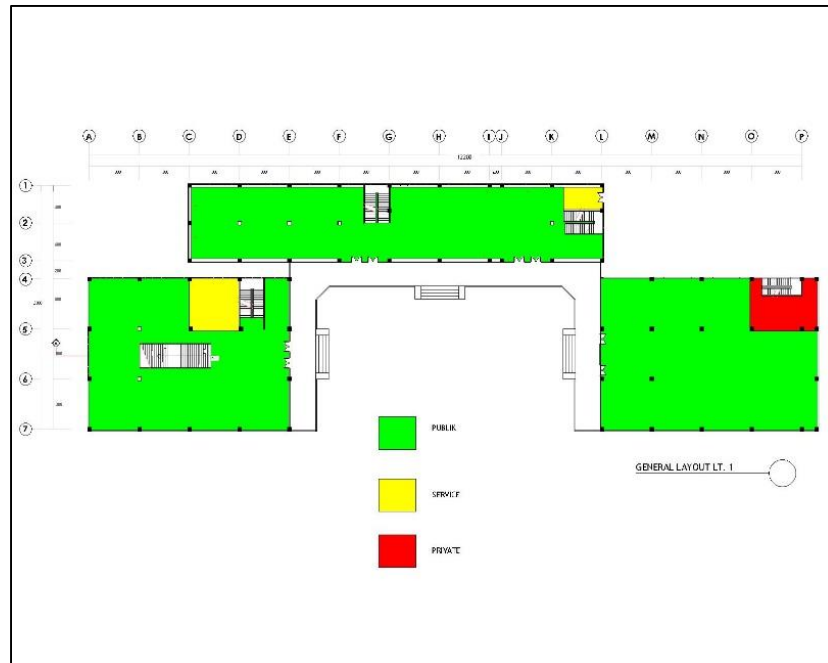
2. Alur Sirkulasi Pengelola



Gambar 3.3 Alur Sirkulasi Pengelola
(Sumber: Data Pribadi)

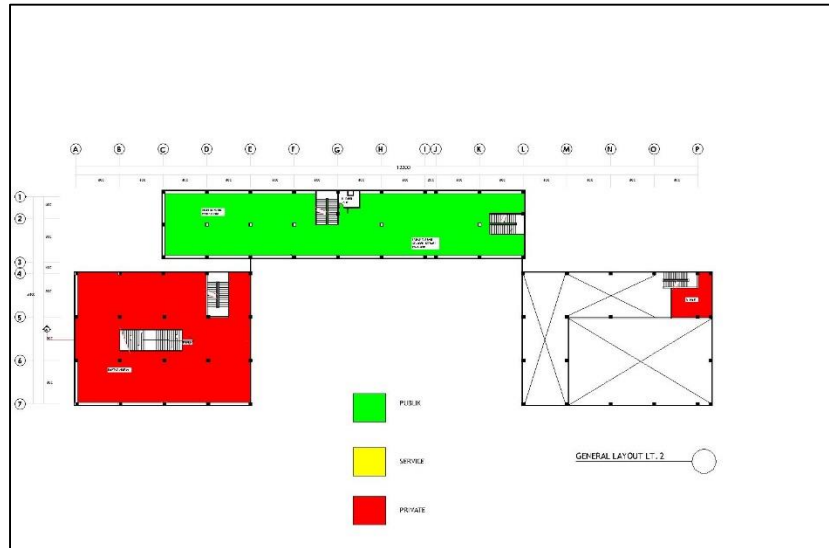
3.5 Zoning dan Blocking

3.5.1 Zoning

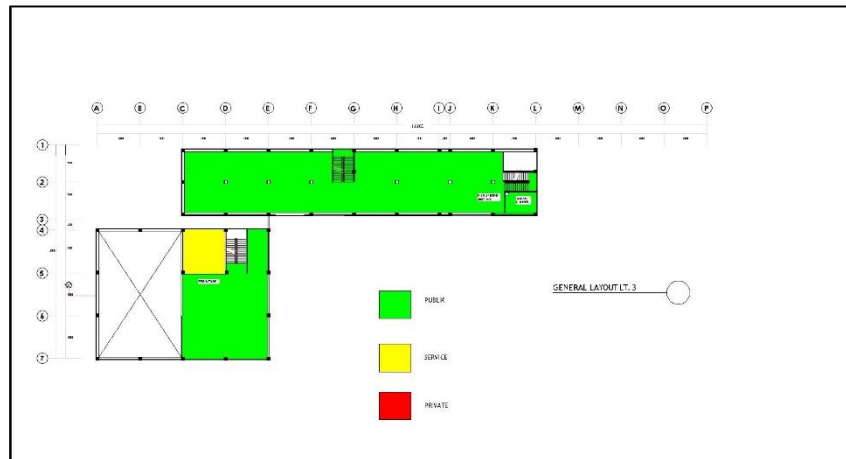


Gambar 3.4 Zoning Lantai Dasar

(Sumber: Dokumen Pribadi)

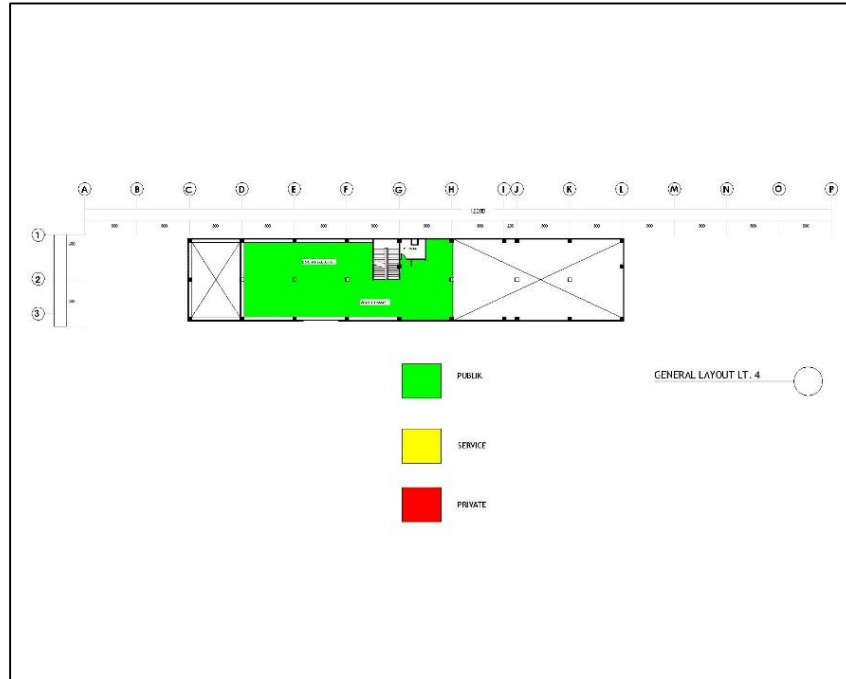


Gambar 3.5 Zoning lantai 2
(Sumber: Dokumen Pribadi)



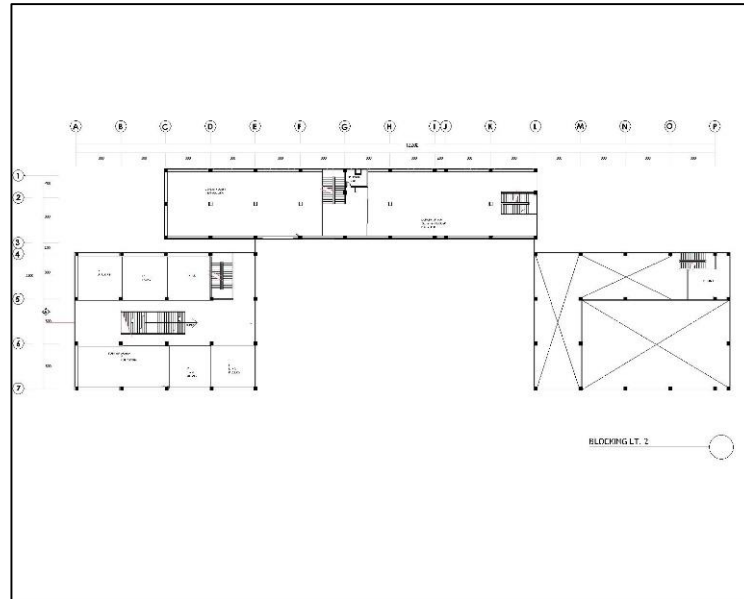
Gambar 3.6 Gambar

(Sumber: Dokumen Pribadi)

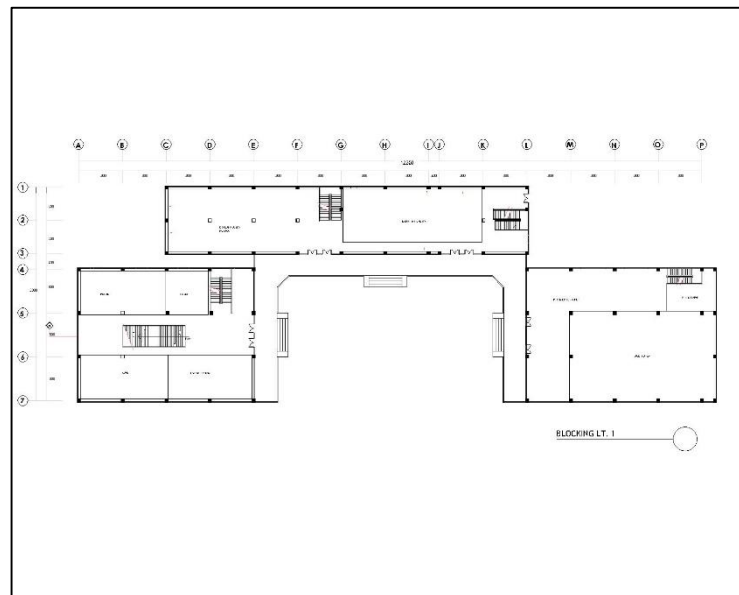


Gambar 3.7 Zoning lantai empat
(Sumber: Dokumen Pribadi)

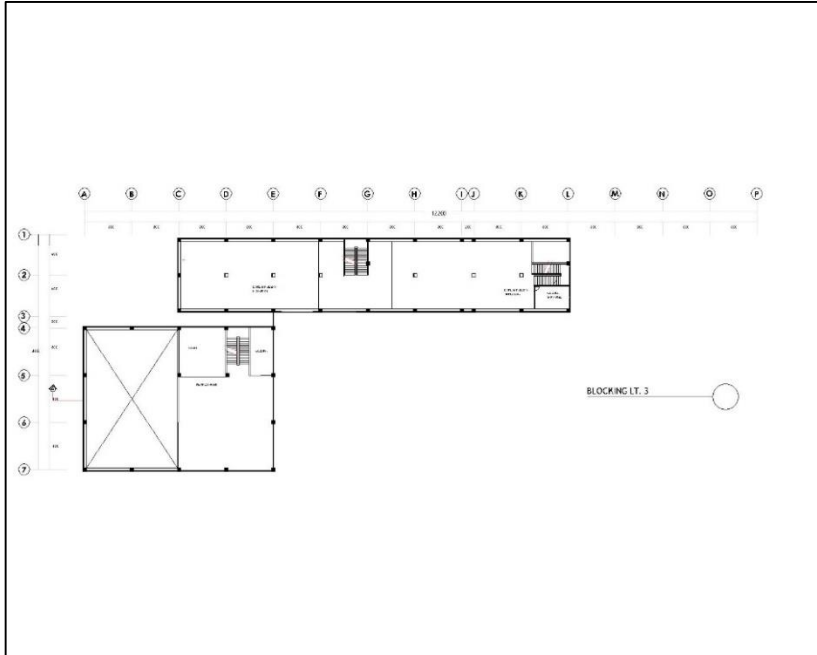
3.5.2 Blocking



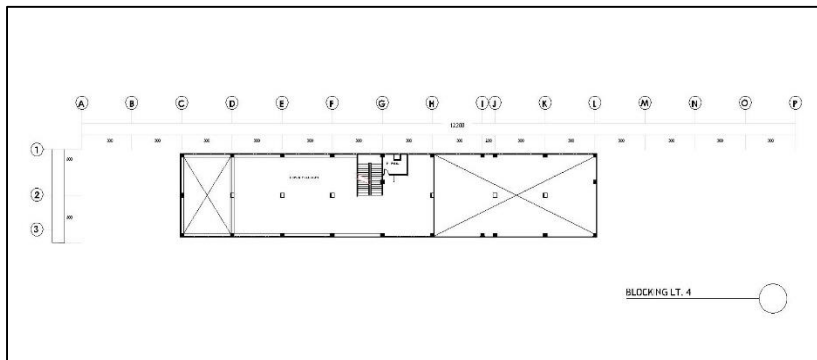
Gambar 3.8 Blocking Lantai Dasar
(Sumber: Dokumen Pribadi)



Gambar 3.9 Blocking Lantai Dua
(Sumber: Dokumen Pribadi)



Gambar 3.10 Blocking Lantai Tiga
(Sumber: Dokumen Pribadi)



Gambar 3.11 Blocking Lantai Tiga
(sumber: dokumen pribadi)

3.6 Studi Image



Gambar 3.12 Centro Cultural Roberto Cantoral
(<https://www.yellowtrace.com>)

Pada gambar di atas, didapatkan sebuah ide desain yang merancang sebuah fasilitas pameran atau furnitur yang terdapat di area display prasasti, display tertutup agar tidak dapat dijangkau pengunjung.

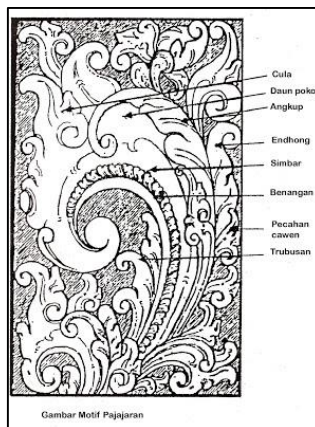


Gambar 3.17 Film Kolosal Raden Pemanah Rasa



Gambar 3.18 Film Kolosal Raden Pemanah Rasa
 (https://www.youtube.com/watch?v=ZmUFFqW_0-s)

Pada gambar diatas, penerapan ukiran pada dinding dan jendela akan diterapkan pada perancangan interior. Ukiran yang digunakan yaitu ragam hias atau motif ukiran ini banyak terdapat di Jawa Barat karena merupakan hasil dari budaya Kerajaan Pajajaran. Peninggalan yang masih sampai sekarang banyak terdapat di Makam Sunan Gunung Jati. Dalam ragam hias ini kelihatan bentuk-bentuk yang bulat karena semua bentuk ukiran di ekspresikan bulatan atau cembung.



Gambar 3.19 motif ukiran
 (<http://www.damaruta.com/2015/02/halaman-23-seni-ukir-tradisional.html>)

1. *Daun pokok*: daun pokok atau relung besar dibuat cembung atau bulatan. Hal ini perkasanya sifat ragam hias.
2. *Angkup*: pada ragam hias ini dibuat cembung atau bulatan. Pada tangkai angkup biasanya tumbuh trubusan pada bagian atas.
3. *Cula*: Pada ragam hias Pajajaran ini ada bentuk daun kecil yang tumbuh di muka daun pokok atau relung besar. Hal ini merupakan corak khusus bahwa di Jawa Barat dengan adanya binatang yang bercula yaitu binatang badak.
4. *Endhong*: daun yang tumbuh dibelakang daun pokok, bentuknya bersusun-susun dari bawah sampai atas daun pokok. Juga bersifat pengisi bidang-bidang kosong.
5. *Simbar*: pada daun pokok depan, tepatnya di belakang benangan tumbuhlah daun kecil-kecil yang berjajar ke atas yang lazimnya disebut simbar. Hal ini lebih menambah wibawa dari ragam hias Pajajaran.
6. *Benangan*: berbentuk miring, dari bawah sampai ke atas berhenti pada ulir pokok.
7. *Pecahan*: sebagaimana lazimnya motif ukir, pecahan merupakan pemanis atau menambah luwesnya bentuk daun yang sudah dipecahi.

8. *Trubusan*: Dau-daun kecil yang tumbuh di sekitar daun pokok, juga bersifat pelengkap atau pengisi dari bidang-bidang yang kosong.



Gambar 3.20 Film Kolosal Raden Pemanah Rasa
(https://www.youtube.com/watch?v=ZmUFFqW_0-s)



Gambar 3.21 Ceiling
(<http://www.woodgrid.com/>, diakses 15 April 2019)

Pada gambar di atas ide yang diambil yaitu *ceiling* pada interior tersebut menggunakan ceiling yang berpola.