



BAB I

PENDAHULUAN

Dewasa ini PT. Indofood Sukses Makmur Tbk adalah sebuah perusahaan swasta yang sudah sangat maju dibidangnya. Sasaran pasarnya sudah mencakup nasional bahkan internasional, dan produk yang dihasilkan oleh PT. Indofood Sukses Makmur sangat diterima oleh masyarakat karena perusahaan pertama yang memproduksi mie instant dan produk lainnya dan memiliki citarasa yang berbeda juga memiliki kemasan yang khas dan satu lagi keunggulan yang dimiliki yaitu masyarakat sudah percaya dan cenderung setia dengan produk yang dihasilkan oleh PT. Indofood Sukses Makmur Tbk.

Pada saat PT. Indofood Sukses Makmur Tbk berdiri belum ada perusahaan pesaing yang memproduksi produk yang sama jadi, PT. Indofood Sukses Makmur tidak begitu kesulitan dalam memasarkan produk mereka dan produk yang dikeluarkan adalah terobosan baru di dalam masyarakat Indonesia sehingga mudah diterima oleh masyarakat Indonesia, dan PT. Indofood adalah perusahaan yang besar dan masih eksis dibidangnya sampai sekarang.

1.1 Sejarah Perusahaan

PT. Indofood Sukses Makmur Tbk Cabang Padalarang didirikan oleh Indofood Group dengan nama PT. Karyapangan Intisejati dengan modal awal didapatkan dari swasta Nasional. Perusahaan ini merupakan

cabang dari Indofood Group yang tergabung dalam Noddles Division. Perusahaan-perusahaan lain yang tergabung dalam Indofood Group Division yaitu PT. Sanmaru Food Manufacturing Co. Ltd. Yang berlokasi di Jakarta, Semarang, Surabaya, Palembang, dan Medan, PT Sarimi Asli Jaya yang terletak di daerah Tangerang dan PT. Pangan Persada yang berada di Cibitung. Pada tanggal 1 Maret 1994, semua perusahaan yang tergabung dalam Indofood Group melebur menjadi satu perusahaan dibawah naungan nama PT. Indofood Sukses Makmur Tbk. Dengan demikian, PT Karyapangan Inti Sejati berubah nama menjadi PT. Indofood Sukses Makmur Tbk Cabang Padalarang.

Pada awal berdirinya perusahaan yang mempunyai nama PT. Karyapangan Inti Sejati yang tergabung dalam Indofood Group, didirikan pada tanggal 15 Juli 1991 didepan notaris Benny Kristianto SH, dengan akte Notaris Nomor 129. Perusahaan tersebut pada bulan Agustus 1992 mulai melakukan kegiatan perekrutan dan pelatihan tenaga kerja sebanyak 160 orang, dan pada bulan November tahun tersebut perusahaan ini mulai memproduksi.

Indofood Group sejak berdirinya hingga saat ini telah banyak mengalami perkembangan-perkembangan. Hal ini ditunjukan dengan banyaknya divisi-divisi makanan yang didirikan oleh Indofood Group. Adapun divisi-divisi tersebut terdiri dari :

1. Divisi *Instant Noddles*

Terdiri dari produk-produk Indomie, Pop Mie, Super Cup, Indomie Special Quality, Sakura dan Anak Mas.

2. Divisi *Snack and Confectionary Foods*

Terdiri dari produk-produk Chiki, Chetoos, Jetz, Chitato, Yoyo dan Chikita

3. Divisi *Convenience and Basic Foods*

Terdiri dari promina, Sun, Menu Indofood, Indovit dsan Bubur Indofood.

4. Divisi *Speciality Foods*

Terdiri dari produk-produk bumbu Instant Indofood, Bumbu Kaldu Indofood, Kecap Indofood, Saos Indofood, Kecap Piring Lombok dan Kecap Niki Eco.

5. Divisi *Beverages*

Terdiri dari produk-produk Kopi Tugu Lawak dan Capella.

PT. Indofood Sukses Makmur Tbk Cabang Padalarang termasuk dalam Divisi Instant Noddles dengan memproduksi produk dengan merk Indomie, Supermie, Sakura, Asli Mie dan Mie Instant cap Tiga Ayam untuk jenis Regular Noddles. Jumlah rasa yang ada diseluruh merk sekitar 83 jenis rasa yang ada dipasaran dalam negeri. Produk PT. Indofood Sukses Makmur Tbk tidak hanya dipasarkan didalam negeri saja akan tetapi di ekspor ke luar negeri seperti produk Indomie

dipasarkan ke beberapa negara ASEAN, Timur Tengah, Hongkong, Taiwan, Cina, Belanda, Inggris, Jerman, Australia, dan Afrika.

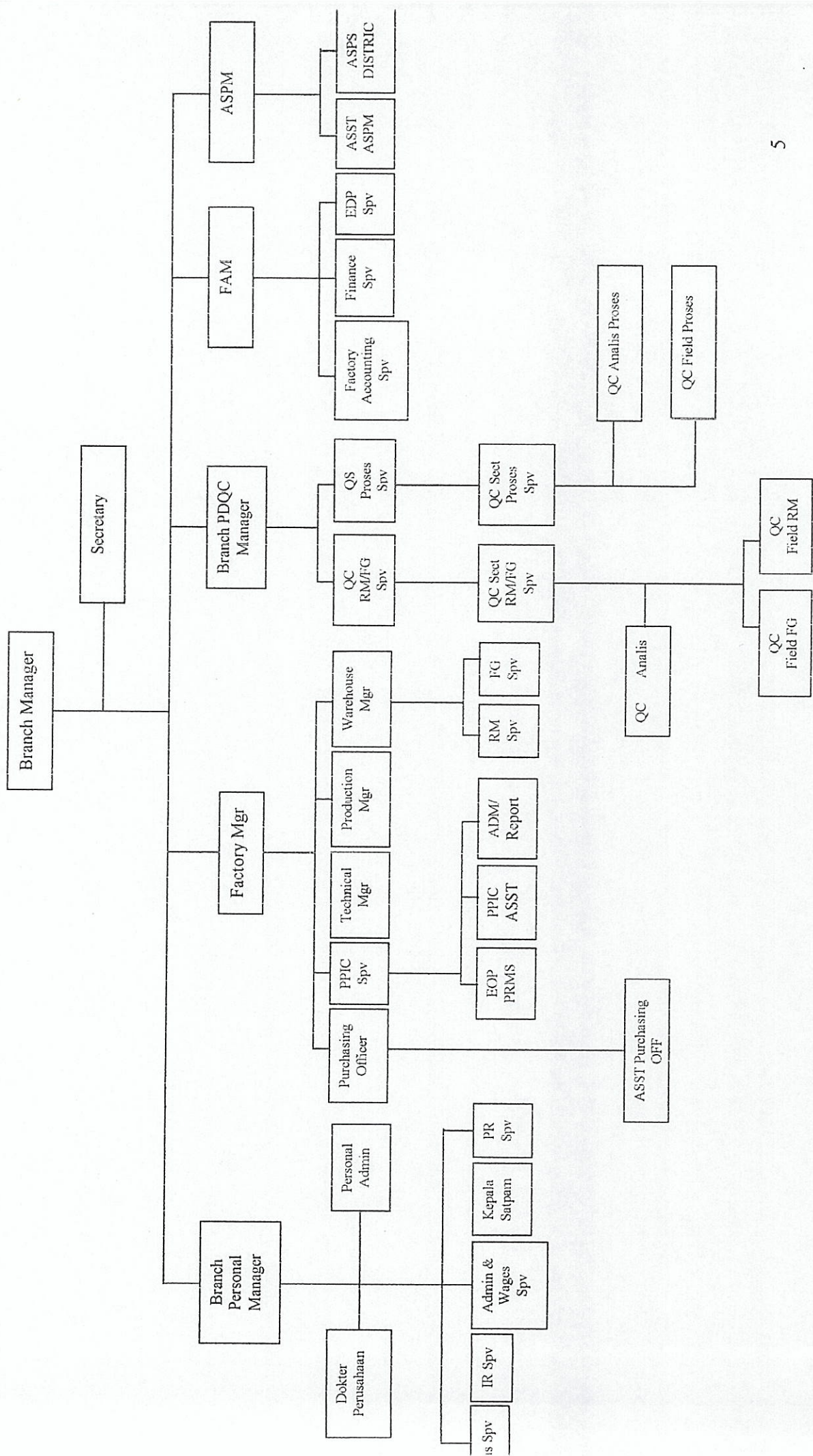
Pada tahun 1999, PT. Indofood Sukses Makmur Tbk Cabang Padalarang meraih Sertifikat Manajemen Mutu ISO 9002 yang diserahkan di Jakarta pada tanggal 3 Maret 1999. PT. Indofood Sukses Makmur Tbk Cabang Padalarang mempunyai filosofi dalam berusaha yaitu CONSISTENT (Consumer Innovation Staff Excellent and Team Work) yaitu penunjang kepuasan pelanggan dengan terus berinovasi dari staff yang dapat diandalkan untuk mencapai prestasi terbaik serta didukung oleh kerjasama yang baik pula.

1.2 Sejarah Divisi (bagian) Tempat PKL

Humas di PT. Indofood Sukses Mandiri Tbk Cabang Padalarang Bandung berdiri beriringan dengan berdirinya PT. Indofood Sukses Makmur Tbk, karena sebuah perusahaan berdiri kurang lengkap tanpa lembaga PR/Humas karena lembaga tersebut merupakan bagian dari sebuah perusahaan.

1.3 Stuktur Perusahaan/Instansi

STRUKTUR ORGANISASI PT. INFOFOOD SUKSES MAKMUR Tbk CABANG BANDUNG



Bentuk struktur organisasi PT. Indofood Sukses Makmur Tbk Cabang Padalarang adalah bentuk sumber kewenangan yang memberi komando dan hubungan antara atasan dengan bawahan berlangsung melalui garis komando.

Struktur organisasi di PT. Indofood Sukses Makmur Cabang Padalarang dipimpin oleh seorang General Manajer atau kepala cabang yang bertanggung jawab terhadap pabrik cabang. Dalam melaksanakan tugasnya, *General Manager* dibantu oleh beberapa Manager yaitu *production Manager* (manajer produksi), *factory Accounting Manager*, *Branch Product Development and Quality Control (PDQC) Manager*.

Departement Product Developmednt and Quality Control PT. Indofood sukses makmur Tbk Cabang Padalarang-Bandung dipimpin oleh *Branch Production Development and Quality Control Manager* yang dibantu oleh dua orang *Quality Control Supervisor*, bertugas dan bertanggung jawab untuk melakukan percobaan-percobaan untuk perbaikan proses dan mutu produk yang dihasilkan, serta dibantu oleh *Quality Control Supervisor* yang bertugas dan mengatur pelaksanaan sistem pengendalian mutu mulai dari bahan baku sampai produk akhir.

Departement pemasaran dipimpin oleh *Area Sales And Promotion Manager* yang bertugas dan bertanggung jawab melakukan usaha-usaha untuk meningkatkan penjualan produk. Pada departement Pemasaran dibagi menjadi dua bagian yang sesuai dengan wilayah kerja yaitu wilayah I yang terdiri dari daerah pemasaran Bandung A, Bandung B, Sukabumi,

Purwakarta dan Pondok Pesantren serta instansi-instansi yang berada diwilayahnya. Sedangkan wilayah II yang terdiri dari Tasikmalaya, Garut, Cirebon, Jatibarang dan Pondok Pesantren serta instansi-instansi yang berada disekitar wilayah pemasaran.

Departement Akuntansi dipimpin oleh *Factory Accounting Manager* yang bertugas dan bertanggung jawab melakukan dan menangani masalah pengontrolan.

Keuangan, pengendalian semua aliran keuangan, biaya ongkos angkut barang, biaya-biaya tata usaha, pajak, transaksi iklan, Merancang dan melaksanakan manajemen teknologi informasi, merencanakan kas serta realisasi bank dan mengurus masalah aset perusahaan.

Departement Personalia dipimpin oleh *Branch Personalia Manager* yang bertugas dan bertanggung jawab sebagai penyelenggara dan pengelola sumber daya manusia untuk mencapai misi, tujuan dan sasaran perusahaan.

Dalam menjalankan fungsinya, Departement Personalia melakukan kegiatan-kegiatan sebagai berikut :

1. Merencanakan, mengadakan sumberdaya manusia dan merekomendasikan tenaga kerja untuk rotasi, mutasi, promosi maupun proses pemutusan hubungan kerja.
2. Menyediakan sarana pelayanan dan tempat ibadah
3. Melaksanakan administrasi kepegawaian dan pengupahan
4. Pengamanan dan penertiban pabrik dan lingkungannya

5. Peningkatan mutu sumber daya manusia melalui diklat
6. Membina hubungan industrial dan community development.

1.4 Job Description

Dalam suatu organisasi diperlukan suatu struktur organisasi agar dapat memudahkan pelaksanaan kegiatan produksi. Hal ini erat kaitannya dengan arti dari struktur organisasi itu sendiri yaitu suatu kerangka hubungan antara satuan-satuan organisasi yang memiliki peranan tertentu dan saling terkait (Sutarto, 1986).

Bentuk struktur organisasi PT. Indofood Sukses Makmur Tbk Cabang Padalarang adalah bentuk sumber kewenangan yang memberi komando dan hubungan antara atasan dengan bawahan berlangsung melalui garis komando.

Struktur organisasi di PT. Indofood Sukses Makmur Cabang Padalarang dipimpin oleh seorang *General Manajer* atau kepala cabang yang bertanggung jawab terhadap pabrik cabang. Dalam melaksanakan tugasnya, *General Manager* dibantu oleh beberapa Manager yaitu *production Manager* (manajer produksi), *factory Accounting Manager*, *Branch Product Development and Quality Control (PDQC) Manager*.

Departement Product Development and Quality Control PT. Indofood sukses makmur Tbk Cabang Padalarang-Bandung dipimpin oleh *Brach Production Development and Quality Control Manager* yang dibantu oleh dua orang *Quality Control Supervisor*, bertugas dan

bertanggung jawab untuk melakukan percobaan-percobaan untuk perbaikan proses dan mutu produk yang dihasilkan, serta dibantu oleh *Quality Control Supervisor* yang bertugas dan mengatur pelaksanaan sistem pengendalian mutu mulai dari bahan baku sampai produk akhir.

Departement pemasaran dipimpin oleh *Area Sales And Promotion Manager* yang bertugas dan bertanggung jawab melakukan usaha-usaha untuk meningkatkan penjualan produk. Pada departement Pemasaran dibagi menjadi dua bagian yang sesuai dengan wilayah kerja yaitu wilayah I yang terdiri dari daerah pemasaran Bandung A, Bandung B, Sukabumi, Purwakarta dan Pondok Pesantren serta instansi-instansi yang berada diwilayahnya. Sedangkan wilayah II yang terdiri dari Tasikmalaya, Garut, Cirebon, Jatibarang dan Pondok Pesantren serta instansi-instansi yang berada disekitar wilayah pemasaran.

Departement Akuntansi dipimpin oleh *Factory Accounting Manager* yang bertugas dan bertanggung jawab melakukan dan menangani masalah pengontrolan.

Keuangan, pengendalian semua aliran keuangan, biaya ongkos angkut barang, biaya-biaya tata usaha, pajak, transaksi Iklan, Merancang dan melaksanakan manajemen teknologi informasi, merencanakan kas serta realisasi bank dan mengurus masalah aset perusahaan.

Departement Personalia dipimpin oleh *Branch Personalia Manager* yang bertugas dan bertanggung jawab sebagai penyelenggara

dan pengelola sumber daya manusia untuk mencapai misi, tujuan dan sasaran perusahaan.

Dalam menjalankan fungsinya, Departement Personalia melakukan kegiatan-kegiatan sebagai berikut :

1. Merencanakan, mengadakan sumberdaya manusia dan merekomendasikan tenaga kerja untuk rotasi, mutasi, promosi maupun proses pemutusan hubungan kerja.
2. Menyediakan sarana pelayanan dan tempat ibadah
3. Melaksanakan administrasi kepegawaian dan pengupahan
4. Pengamanan dan penertiban pabrik dan lingkungannya
5. Peningkatan mutu sumber daya manusia melalui diklat
6. Membina hubungan industrial dan community development.

1.5 Sarana dan Prasarana

Sarana dan Prasarana :

- | | |
|-------------------------------|---------------------------|
| 1. Gedung baru | 6. Koperasi |
| 2. 5 unit mobil jemputan | 7. Poliklinik |
| 3. Kursi, Meja, Lemari kantor | 8. Dokter Perusahaan |
| 4. Mushola/masjid | 9. Beberapa unit Komputer |
| 5. Kantin perusahaan | 10. Internet |

1.6 Lokasi dan Waktu PKL

Kegiatan PKL ini dilaksanakan di PT. Indofood Sukses Makmur Tbk Divisi Noodles yang beralamat di Jalan Raya Caringin No. 353 Padalarang-Bandung dan waktu penelitian dari tanggal 01 September-01 Oktober 2003.