



## BAB II

### GAMBARAN UMUM PERUSAHAAN

#### 2.1. SEJARAH SINGKAT

PT Bank Negara Indonesia (Persero) Tbk yang sudah dikenal dengan sebutan Bank BNI adalah bank umum milik pemerintah dengan status Perseroan Terbatas. Bank BNI didirikan pada 5 Juli 1946. Sesuai dengan Keputusan Menteri Kehakiman No. C2-8290HT. 01. 04 tahun 1996 tertanggal 06 Agustus 1996, PT BNI (Persero) mengalami perubahan nama resmi menjadi PT BNI (Persero) Tbk yang berarti menjual saham-sahamnya untuk umum (Go Publik).

Bank BNI melayani kebutuhan seluruh lapisan masyarakat dengan berbagai macam produk, jasa dan layanan perbankan. Untuk memenuhi pelayanan tersebut bank BNI memiliki motto : Terpercaya, Kokoh dan Bersahabat.

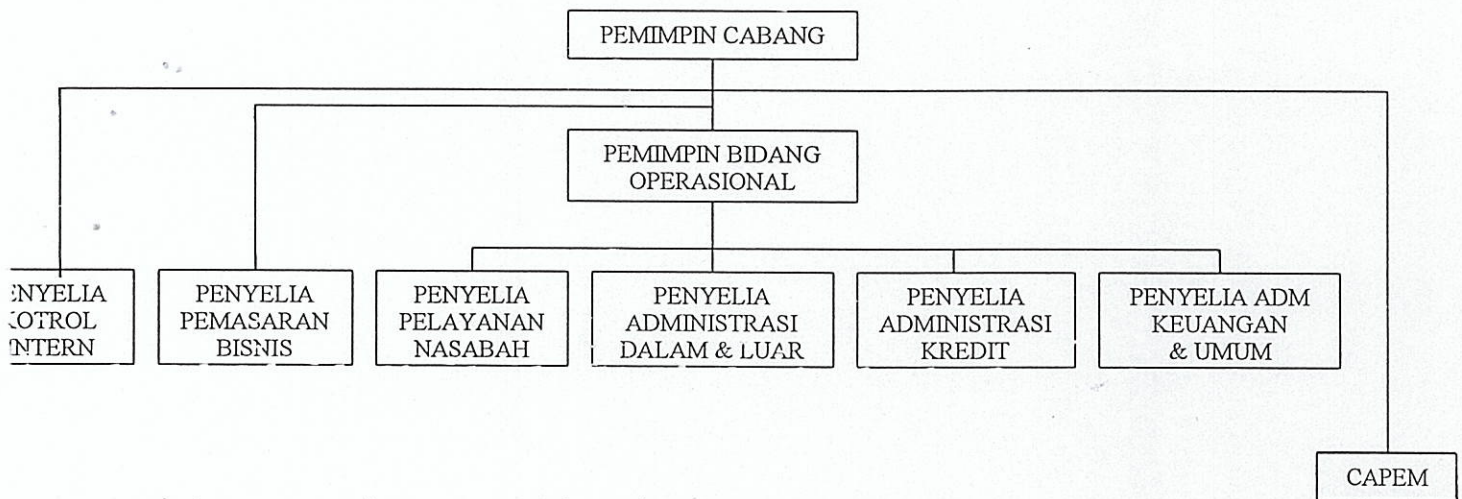
#### 2.2. Struktur Organisasi

Secara garis besar, hirarki unit organisasi di bank BNI dibagi kedalam 3 tingkatan organisasi, sebagai berikut :

1. Kantor Besar (Pusat)
2. Kantor Wilayah, yang terdiri dari 12 kantor wilayah yaitu :  
W.01 (Medan), W.02. (Padang), W.03. (Palembang), W.04. (Bandung), W.05. (Semarang), W.06. (Surabaya), W.07. (Ujung Pandang), W.08. (Denpasar), W.09. (Banjarmasin), W.10. (Jakarta), W.11. (Manado), W.12. (Jakarta Pusat).
3. Kantor cabang, terdiri dari :

- a. Kantor Cabang Kelas 1
- b. Kantor Cabang Kelas 2
- c. Kantor Cabang Kelas 3
- d. Kantor Cabang Pembantu
- e. Kios Plus (Kantor Kas Plus ATM)
- f. Kantor

**BAGAN KEPEGAWAIAN KANTOR CABANG KELAS 3 YANG MEMPUNYAI 1  
(SATU) CAPEM**



\* Apabila beban kerja tidak memenuhi, ditangani oleh 1 (satu) orang.

### 2.3. Deskripsi Jabatan

Bank BNI kantor cabang Indramayu adalah kantor cabang kelas 3 yang mempunyai 1 kantor cabang pembantu. Struktur organisasi Bank BNI kantor cabang Indramayu :



### 1. Pemimpin Cabang (Branch Manager)

Adalah seorang pejabat pimpinan yang diberikan tanggungjawab untuk melakukan pengelolaan (manajemen) secara menyeluruh kantor cabang.

### 2. Pemimpin Bidang Operasional (Operasional Manager)

Adalah seorang pejabat yang berada dibawah kepala cabang yang diberikan tanggungjawab untuk melakukan pengelolaan (Manajemen) terhadap operasional atau aktivitas cabang sehari-hari.

### 3. Penyelia Kontrol Intern Cabang (KIC)

Adalah seorang yang bertugas untuk melakukan kontrol dan supervisi atau pengawasan terhadap segala aktivitas yang dilakukan oleh cabang.

### 4. Penyelia Pemasaran Bisnis Cabang (PPB)

Adalah koordinator yang bertugas untuk mengelola segala sesuatu yang menyangkut aktivitas kredit cabang dalam kantor cabang . Koordinator langsung bertanggungjawab kepada pemimpin cabang.

### 5. Penyelia Pelayanan Nasabah Cabang (PNC)

Adalah koordinator yang bertugas untuk mengelola segala sesuatu yang menyangkut aktivitas costumers service (Pelayanan nasabah) terhadap nasabah yang menggunakan produk dan jasa serta layanan perbankan dalam kantor cabang.

### 6. Penyelia dalam dan Luar Negeri Cabang (DLC)

Adalah koordinator yang bertugas untuk mengelola aktivitas pemindahbukuan dan transfer baik dalam negeri maupun luar negeri.

### 7. Penyelia Pengelola Resiko Kredit Cabang (PRC)

Adalah koordinator yang bertugas untuk mengelola administrasi arsip (filling) perkreditan.

#### 8. Penyelia Keuangan dan Umum Cabang (KUC)

Adalah koordinator yang bertugas untuk mengelola aktivitas cabang meliputi operasional, logistik dan sumber daya manusia serta akuntansi pembukuan cabang.

### 2.4. Aspek Kegiatan Perusahaan

Bank BNI kantor cabang Indramayu melaksanakan kegiatan usaha sesuai dengan kegiatan usaha bank umum seperti yang tertera dalam pasal 6 undang-undang No. 7 tahun 1992 tentang perbankan. Berikut ini adalah kegiatan usaha yang dilakukan bank BNI kantor cabang Indramayu dalam fungsinya sebagai penghimpun dana masyarakat, dengan mengeluarkan produk berupa :

#### 1. Giro BNI

#### 2. Deposito

#### 3. Tabungan

- Tabungan Plus (Taplus)
- Tabungan Plus Utama (Taplus Utama)
- Tabungan Haji Indonesia (THI)
- Tabungan Keluarga Sejahtera (Takesra)

#### 4. Kartu Anggota

Adalah kartu identitas yang terbitkan bersama oleh Bank BNI dengan asosiasi atau organisasi profesi.

#### 5. Dollar Plus





Merupakan produk simpanan perorangan dari Bank BNI dalam bentuk US Dollar yang dilayani melalui cabang BNI.

Dalam menjalankan fungsi sebagai penyedia dana dari sumber-sumber dana yang ada, Bank BNI kantor cabang Indramayu melakukan kegiatan usaha, memberikan berbagai macam kredit, yaitu :

- Kredit Investasi
- Kredit Modal Kerja
- Kredit Kepemilikan Rumah (KPR)
- Kredit Kelayakan Usaha
- Kartu Kredit BNI, dan yang lainnya.

Sesuai dengan surat edaran Bank Indonesia No. SE 22 / 4 / UKK tanggal 29 Januari 1990, tentang penugasan khususnya bagi bank umum ialah wajib menyalurkan sebagian kreditnya untuk pengembangan kegiatan koperasi dan pengusaha golongan ekonomi lemah atau pengusaha kecil yang disebut Kredit Usaha Kecil (KUK), maka Bank BNI juga memberikan kredit usaha kecil untuk membantu pengusaha kecil dalam pengembangan usahanya.

Untuk memberikan pelayanan yang optimal kepada masyarakat maka Bank BNI kantor cabang Indramayu juga memberikan jasa-jasa berupa :

- Kiriman Uang (Transfer)
- Ongkos Naik Haji (ONIH BNI)
- Traveller Check
- Cek Multi Guna, dan yang lainnya.

Serta memberi layanan berupa :

- Phoneplus
- Layanan Prima
- ATM BNI
- Pembayaran Listrik, Telepon dan Pajak.