

BAB III

KONSEP PERENCANAAN PERANCANGAN INDOOR ARCHERY CENTRE DENGAN SENTUHAN GAYA MOROCCO

3.1 Data dan Karakteristik User

Karakteristik pengguna fasilitas archery centre ini digolongkan menjadi 2 kategori, yaitu :

1. **Pengelola**

Pengguna yang berperan untuk mengembangkan tempat dengan efisien & professional. Mengurusi segala kegiatan yang menyangkut archery centre, seperti pelayanan terhadap pengunjung dan perawatan terhadap sarana prasarana gedung.

2. **Pengunjung**

Target pengguna fasilitas archery centre adalah remaja - dewasa usia 17 – 40 tahun. Pengunjung sendiri dapat dikategorikan menjadi beberapa kategori, yaitu :

- a. Pengunjung yang datang untuk bermain panahan
- b. Pengunjung yang ingin mengetahui informasi tentang panahan
- c. Pengunjung yang menonton / menunggu
- d. Pengunjung yang ini berbelanja perlengkapan panahan

3.2 Proyek dan Lokasi Site Plan

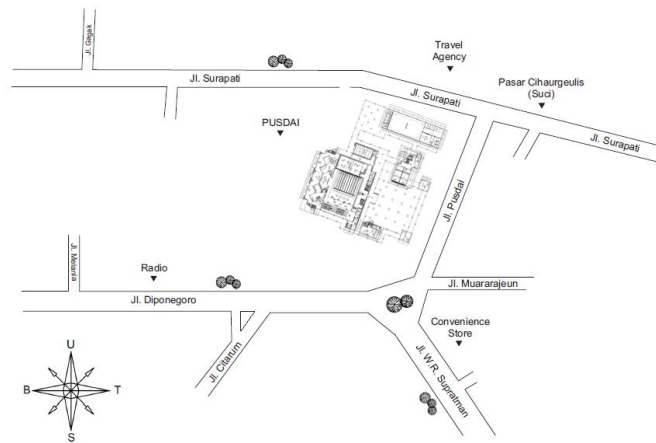
Judul Proyek : “Konsep Arrow Point Pada Perancangan Indoor Archery Centre Dengan Sentuhan Gaya Morocco”

Jenis Proyek : Fiktif

Bangunan : PUSDAI (Pusat Dakwah Islam)

Lokasi Bangunan : Jalan Diponegoro No.63, Cihaur Geulis, Cibeunying Kaler, Kota Bandung, Jawa Barat 40115

Site Plan :



Komplek PUSDAI berdiri diatas lahan seluas 45.000 m2 terdiri dari :

- Bangunan (1 dan 2 lantai), luas 13.832 m2
- Plaza, luas 3.375 m2
- Pedestrian / parkir motor, luas 4.760 m2
- Parkir mobil, luas 2.698 m2
- Taman, luas 5.255 m2
- Jalan aspal, luas 8.558 m2

3.3 Tabel Aktifitas dan Fasilitas

Tabel Kebutuhan Ruang (Aktifitas & Fasilitas)
Moroccan Indoor Archery Centre

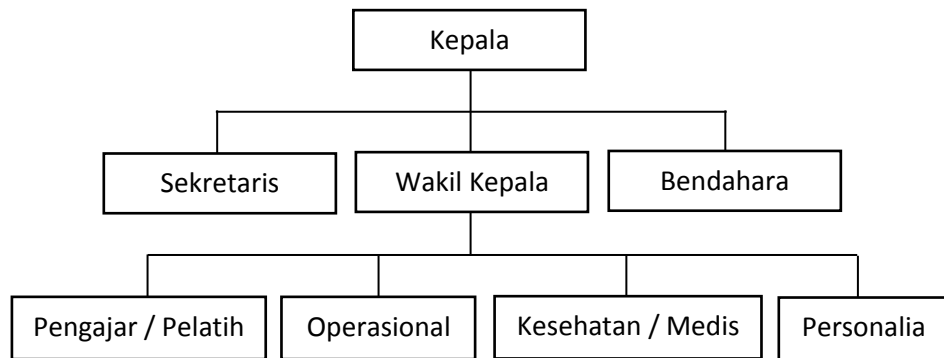
AREA	No.	Ruangan	Sifat Ruang	Pengguna	Aktifitas	Fasilitas	Jml	Dimensi (cm)				Luas	Sirkulasi (%)	Luas x Sirkulasi	Luas Total (Luas + Luas Sirkulasi)
								P	L	T	Luas				
Lobby	1	Receptionist	Publik	Staff	Menjemput Tamu	Meja Receptionist	1	250	100	120	25000	52200	60%	31320	83520
					Informasi	Kursi	2	40	40	40	3200				
						Storage	2	200	60	70	24000				
	2	Lobby	Publik	Staff & Pengunjung	Menunggu	Rak (Majalah, Kur'an)	5	150	50	60	37500				
					Mengobrol	Coffe Table	2	120	60	45	14400				
					Menjemput Tamu	Sofa2 set	4	138	72	45	35744				
Retail	3	Retail	Publik	Staff & Pengunjung	Belanja	Meja	2	120	50	60	12000	135200	40%	54080	193280
						Kursi	2	40	40	40	3200				
						Rak Display	8	250	60	100	120000				
						BAK	3	75	55	80	12375				
						Wastafel	3	60	55	80	3900				
						Ulinor	3	50	30	60	4500				
Toilet	4	Toilet Pengunjung	Service	Laki-laki	BAK	Wilet	3	75	55	80	12375	26775	40%	10710	37495
					BAK	Wastafel	3	60	55	80	3900				
					Cuci Tangan	Ulinor	3	50	30	60	4500				
				Perempuan	BAK	Wilet	3	75	55	80	12375				
					BAK	Wastafel	3	60	55	80	3900				
					Cuci Tangan	Rak	3	60	30	100	5400				
Café	5	Café	Publik	Pengunjung	Makan	Meja	3	150	60	60	8100	196024	50%	98012	234036
					Mnum	Kursi	16	40	40	40	25600				
					Mengobrol	Sofa2 sheet	9	138	72	45	89424				
	6	Loading Dock	Public	Staff & Pengunjung	Supply Makanan	Storage	3	150	60	60	27000	27000	50%	13500	40500
					Memasak	Workstation	1	300	300	60	30000				
					Menghidangkan Makanan	Kompor, Oven	2	100	70	70	14000				
	7	Kitchen	Private	Staff	Pengalangan	Pengalangan	2	200	100	100	40000	325200	40%	130080	455280
						Freezer	3	100	100	200	30000				
						Chiller	3	100	120	150	36000				
						Sink	6	120	60	80	43200				
						Meja	2	600	60	60	72000				
						Sink	3	60	55	80	9900				
8	Dapur Kotor	Private	Staff	Cuci Piring	Sink	3	60	55	80	9900	47400	60%	28440	75840	
					Meja	3	250	50	60	37500					
					Freezer	8	200	60	100	96000					
9	Gudang	Privat	Staff	Menyimpan bahan	Freezer	8	200	60	100	96000	366000	60%	219600	585600	
					Rak	9	500	60	150	270000					
				Istirahat	Work desk	10	120	60	70	72000					
10	Pelatih	Publik	Pelatih		Storage	10	200	60	60	120000	263400	60%	161640	431040	
					Sofa 3 sheet	3	230	60	45	41400					
					Coffe table	5	120	60	45	36000					
					Meja	10	120	60	70	72000					
					Kursi	15	40	40	40	24000					
					Rak	10	300	60	120	60000					
Archery	11	Wasit	Private	Staff Wasit	Istirahat	Meja	10	120	60	70	72000	197400	40%	78960	276360
						Kursi	15	40	40	40	24000				
						Rak	10	300	60	120	60000				
	12	Operator	Private	Staff Operator	Operator	Meja	5	300	60	70	90000	326000	60%	195600	521600
						Kursi	10	40	40	40	16000				
						Rak	5	200	60	60	60000				
	13	Tribun	Publik	Pengunjung	Menonton	Kursi	100	40	40	40	160000	160000	60%	96000	256000
						Kursi	40	40	40	40	64000				
						Meja	10	40	40	40	16000				
	14	Tribun VIP	Semi Publik	Pengunjung	Menonton	Kursi	40	40	40	40	64000	160000	60%	96000	256000
						Kursi	10	40	40	40	16000				
						Meja	10	100	60	120	60000				
	15	Wartawan (Media)	Semi Publik	Pengunjung	Meliput	Kursi	10	40	40	40	16000	160000	60%	96000	256000
						Kursi	10	40	40	40	16000				
						Storage	10	100	60	120	60000				
	16	Lapangan Utama	Publik	Staff & Pengunjung	Bermain	Archery Target	25	100	50	200	125000	3125000	60%	1875000	5000000
					Mengawasi	Lapangan	1	2000	1400	600	2800000				
						Kursi	50	40	40	40	80000				
	17	Tim Penilai	Private	Staff	Mengawasi	Storage	10	200	50	60	120000	35200	60%	21120	56320
						Meja	4	120	60	70	28800				
						Kursi	4	40	40	40	6400				
	18	Lapangan Game 1	Publik	Staff & Pengunjung	Bermain	Game Equipment	15	100	50	100	75000	675000	60%	405000	1080000
					Mengawasi	Lapangan	1	1000	600	300	600000				
						Work desk	3	120	60	70	25200				
	19	Daftar /Penyevan Lapangan	Publik	Staff & Pengunjung	Mengawasi	Work desk	3	120	60	70	25200	31200	60%	18720	49320
						Kursi	6	40	40	40	9600				
						Rak	5	200	60	60	60000				
	20	Ruang Tunggu Pemain	Publik	Staff & Pengunjung	Menunggu	Kursi	10	40	40	40	16000	76000	60%	45600	121600
						Kursi	10	40	40	40	16000				
						Archery Target	10	100	50	200	50000				
	21	Lapangan Game 2	Publik	Staff & Pengunjung	Bermain	Archery Target	10	100	50	200	50000	642000	60%	385200	1027200
					Mengawasi	Lapangan	1	1000	500	300	500000				
						Kursi	20	40	40	40	32000				
	22	Lapangan Practice	Publik	Staff & Pengunjung	Bermain	Archery Target	6	100	50	200	30000	235200	80%	188160	423360
					Mengawasi	Lapangan	1	500	300	300	150000				
						Kursi	12	40	40	40	19200				
23	Lapangan Kuda	Publik	Staff & Pengunjung	Bermain	Archery Target	3	200	60	60	36000	2530200	60%	1554120	4143200	
				Mengawasi	Archery Target	3	100	50	200	15000					
					Lapangan	1	1800	1400	500	2520000					
24	Kelas Teori	Publik	Staff & Pengunjung	Berkuda	Kursi	12	40	40	40	19200	232000	40%	32800	324800	
					Storage	3	200	60	60	36000					
					Meja Pengajar	1	200	100	70	20000					
25	Kesehatan/ Medis	Private	Staff & Pengunjung	Bermain	Meja	20	120	60	70	144000	91600	50%	45800	137400	
				Mengawasi	Kursi	20	40	40	40	32000					
				Belajar	Storage	3	200	60	60	36000					
Kesehatan/ Medis	Private	Staff & Pengunjung	Staff & Pengunjung	Pemeriksaan	Kasur	2	200	100	70	40000	91600	50%	45800	137400	
				Pengobatan	Meja	2	150	60	70	18000					
					Kursi	6	40	40	40	9600					
					Storage	2	200	60	60	24000					

Tabel 4. Aktivitas dan Fasilitas 1
(Sumber : Dodi Setyadi Nugraha (2017))

26	Peralatan (Busu)	Private	Staff & Pengunjung	Menyimpan	Storage	10	200	60	150	120000	144400	60%	86640	231040				
					Maja	2	150	60	70	18000								
					Kursi	4	40	40	40	6400								
27	Peralatan (Aksesoris)	Private	Staff & Pengunjung	Menyimpan	Storage	10	200	60	150	120000	144400	60%	86640	231040				
					Maja	2	150	60	70	18000								
					Kursi	4	40	40	40	6400								
28	Kamar Mandi Khusus	Service	Laki-laki	BAK	Kloset	3	75	55	80	12375	26775	40%	10710	37485				
					Wastafel	3	60	55	80	9900								
					Ubin	3	50	30	60	4500								
			Perempuan	BAK	Kloset	3	75	55	80	12375	27675	60%	16605	44280				
					Wastafel	3	60	55	80	9900								
					Rak	3	60	30	100	5400								
29	Loker Penyimpanan	Publik	Laki-laki	Menyimpan Barang Bawaan	Lemari	10	60	60	150	36000	60400	60%	36240	96640				
					Maja	2	150	60	70	18000								
					Kursi	4	40	40	40	6400								
			Perempuan	Menyimpan Barang Bawaan	Lemari	10	60	60	150	36000	60400	60%	36240	96640				
					Maja	2	150	60	70	18000								
					Kursi	4	40	40	40	6400								
30	Gym & Fitness	Publik	Pengunjung	Olahraga	Storage	5	200	60	150	60000	166000	60%	93600	265600				
					Kursi	10	40	40	40	16000								
					Peralatan	10	150	60	100	90000								
31	Sauna & Massage	Semi Publik	Pengunjung	Menyimpan	Storage	10	200	60	150	120000	144400	60%	86640	231040				
					Maja	2	150	60	70	18000								
					Kursi	4	40	40	40	6400								
32	Ganti Pakaian	Private	Laki-laki	Ganti Pakaian	Lemari	10	100	60	200	60000	36000	40%	38400	134400				
					Bangku	3	300	40	40	36000								
					Lemari	10	100	60	200	60000								
Perempuan	Ganti Pakaian	Bangku	3	300	40	40	40	36000	36000	40%	38400	134400						
													Lemari	10	100	60	200	60000
													Work Desk	3	300	40	40	36000
33	Kepala	Private	Kepala	Menerima Tamu	Work Desk	1	230	60	70	13800	73800	80%	59040	132840				
					Storage	2	200	60	60	24000								
					Sofa 2 seat	2	180	60	45	21600								
					Sofa 1 seat	2	60	60	45	7200								
					Coffe Table	1	120	60	45	7200								
					Work station	1	230	60	70	13800								
34	Wakil Kepala	Private	Wakil Kepala	Menerima Tamu	Work Desk	1	230	60	70	13800	66600	80%	53280	119880				
					Storage	2	200	60	60	24000								
					Sofa 2 seat	2	180	60	45	21600								
					Sofa 1 seat	2	60	60	45	7200								
					Coffe Table	1	120	60	45	7200								
					Work station	2	230	60	70	27600								
35	Sekretaris	Publik	Sekretaris	Menerima Tamu	Work Desk	2	200	60	60	24000	103000	60%	61800	164800				
					Storage	2	200	60	60	24000								
					Sofa 3 sheet	1	150	60	45	9000								
					Coffe table	5	120	60	45	36000								
					Work station	2	230	60	70	27600								
					Kursi	4	40	40	40	6400								
36	Administrasi	Private	Staff Administrasi	Laporan Keuangan	Work Desk	5	120	60	70	36000	128400	80%	102720	231120				
					Storage	7	200	60	60	84000								
					Photocopy machine	2	70	60	75	9400								
					Laporan Kebersihan	Work desk	4	120	60	70					28800			
					Storage	11	200	60	60	132000								
					Sofa 3 sheet	2	230	60	45	27600								
					Coffe table	5	120	60	45	36000								
					Perbaikan M&E	Work desk	4	120	60	70					28800			
					Storage	4	200	60	60	48000								
					Sofa 3 sheet	3	230	60	45	41400								
					Coffe table	5	120	60	45	36000								
					Work station	4	120	60	70	28800								
37	Kebersihan	Private	Staff Kebersihan	Laporan Kebersihan	Work desk	4	120	60	70	28800	224400	40%	89760	314160				
					Storage	11	200	60	60	132000								
					Sofa 3 sheet	2	230	60	45	27600								
					Coffe table	5	120	60	45	36000								
					Perbaikan M&E	Work desk	4	120	60	70					28800			
					Storage	4	200	60	60	48000								
38	Engineering	Private	Staff Engineer	Perbaikan M&E	Work desk	4	120	60	70	28800	154200	80%	123360	277560				
					Storage	4	200	60	60	48000								
					Sofa 3 sheet	3	230	60	45	41400								
					Coffe table	5	120	60	45	36000								
					Istirahat	Maja	3	300	200	60					60000			
					Kursi	18	40	40	40	28800								
39	Operasional	Private	Staff	Istirahat	Maja	3	300	200	60	60000	489600	80%	391680	881280				
					Kursi	18	40	40	40	28800								
					Rak	11	300	60	120	396000								
					Sofa 3 sheet	6	230	60	45	82800								
					Rapat	Maja	3	300	60	70					54000			
					Kursi	18	40	40	40	28800								
40	R. Rapat	Private	Staff	Rapat	Maja	3	300	60	70	54000	142800	50%	71400	214200				
					Kursi	18	40	40	40	28800								
					Rak	5	200	60	60	60000								
					BAK	3	75	55	80	12375								
					Wastafel	3	60	55	80	9900								
					Ubin	3	50	30	60	4500								
41	Toilet Staff	Service	Staff Laki-laki	BAK	Kloset	3	75	55	80	12375	26775	60%	16065	42840				
					Wastafel	3	60	55	80	9900								
					Ubin	3	50	30	60	4500								
			Staff Perempuan	BAK	Kloset	3	75	55	80	12375	27675	60%	16605	44280				
					Wastafel	3	60	55	80	9900								
					Rak	3	60	30	100	5400								
42	Personalia	Publik	Personalia	Menerima Tamu	Work desk	4	120	60	70	28800	154200	60%	92520	246720				
					Storage	4	200	60	60	48000								
					Sofa 3 sheet	3	230	60	45	41400								
					Coffe table	5	120	60	45	36000								
					Menerima Tamu	Work desk	4	120	60	70					28800			
					Storage	4	200	60	60	48000								
43	ME	Private	Staff	Kelistrikan	Maja	2	300	60	70	36000	102400	60%	61440	163840				
					Kursi	4	40	40	40	6400								
					Rak	5	200	60	60	60000								
					Maja	2	300	60	70	36000								
					Kursi	4	40	40	40	6400								
					Rak	5	200	60	60	60000								
44	Ruang Kampa	Private	Staff	Kelistrikan	Maja	2	300	60	70	36000	102400	60%	61440	163840				
					Kursi	4	40	40	40	6400								
					Rak	5	200	60	60	60000								
					Maja	2	300	60	70	36000								
					Kursi	4	40	40	40	6400								
					Rak	5	200	60	60	60000								
45	Genset	Private	Staff	Kelistrikan	Maja	2	300	60	70	36000	102400	60%	61440	163840				
					Kursi	4	40	40	40	6400								
					Rak	5	200	60	60	60000								
					Maja	2	300	60	70	36000								
					Kursi	4	40	40	40	6400								
					Rak	5	200	60	60	60000								
46	Masjid	Publik	Staff & Pengunjung	Ibadah	Sajadah	40	120	50	2	240000	264000	50%	132000	396000				
					Rak	4	100	60	60	24000								
					Kran Wudhu	6	50	50	40	15000								
					Kran Wudhu	6	50	50	40	15000								
					Kran Wudhu	6	50	50	40	15000								
					Kran Wudhu	6	50	50	40	15000								
47	Wudhu	Publik	Perempuan	Wudhu	Kran Wudhu	6	50	50	40	15000	30000	50%	15000	45000				
					Kran Wudhu	6	50	50	40	15000								
					Kran Wudhu	6	50	50	40	15000								
					Kran Wudhu	6	50	50	40	15000								
					Kran Wudhu	6	50	50	40	15000								
					Kran Wudhu	6	50	50	40	15000								
LUAS TOTAL (M2)													1936.0125					

Tabel 5. Aktivitas dan Fasilitas 2
(Sumber : Dodi Setyadi Nugraha (2017))

3.4 Struktur Organisasi

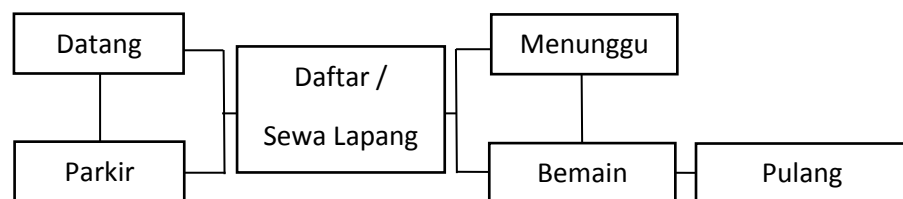


Gambar 59. Struktur Organisasi
(Sumber : Dodi Setyadi Nugraha (2017))

3.5 Alur Sirkulasi

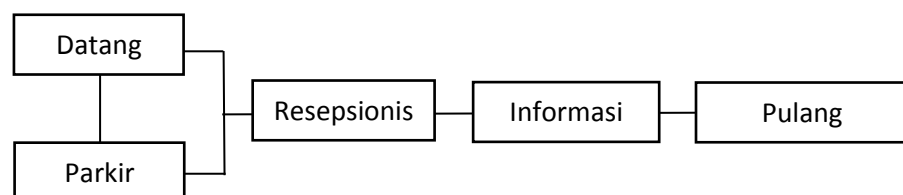
Analisa kegiatan pengguna terbagi menjadi beberapa skema kegiatan, yaitu :

a. Kegiatan pengunjung untuk bermain



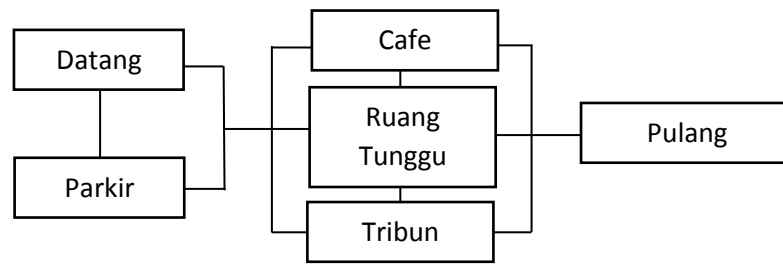
Gambar 60. Alur Bermain
(Sumber : Dodi Setyadi Nugraha (2017))

b. Kegiatan pengunjung untuk mengetahui informasi panahan



Gambar 61. Alur Informasi
(Sumber : Dodi Setyadi Nugraha (2017))

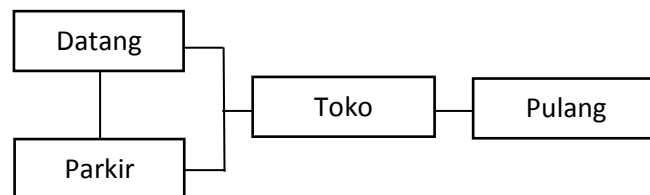
c. Kegiatan pengunjung untuk menonton / menunggu



Gambar 62. Alur Menonton

(Sumber : Dodi Setyadi Nugraha (2017))

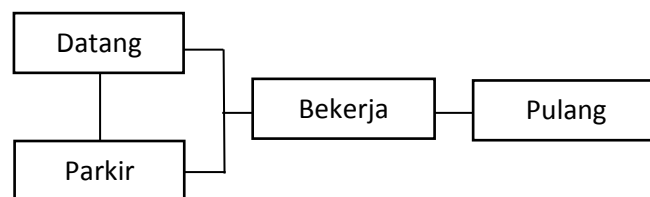
d. Kegiatan pengunjung berbelanja peralatan panahan



Gambar 63. Alur berbelanja

(Sumber : Dodi Setyadi Nugraha (2017))

e. Staff bekerja

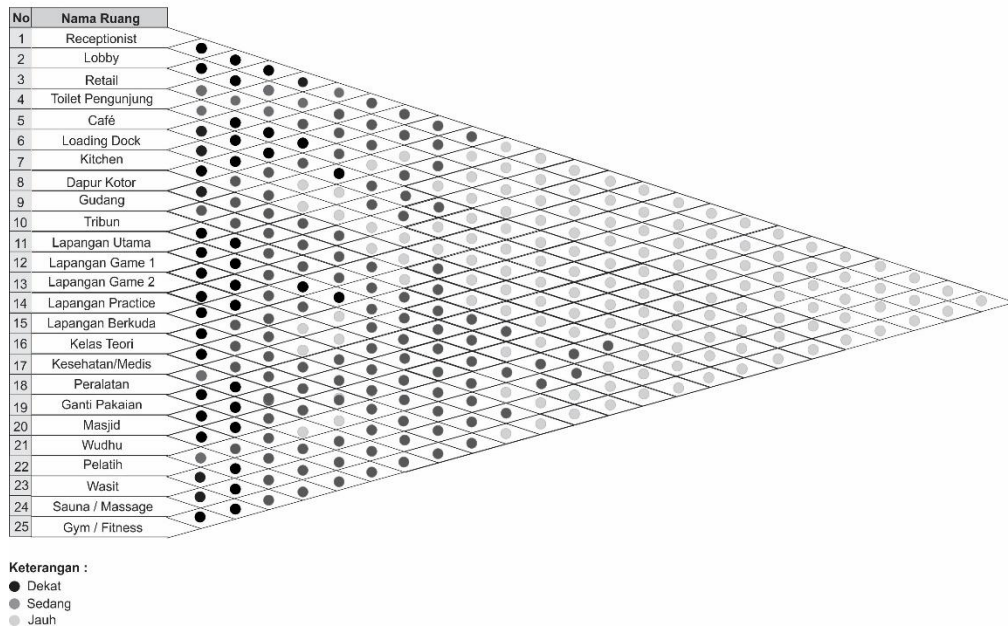


Gambar 64. Alur Staff

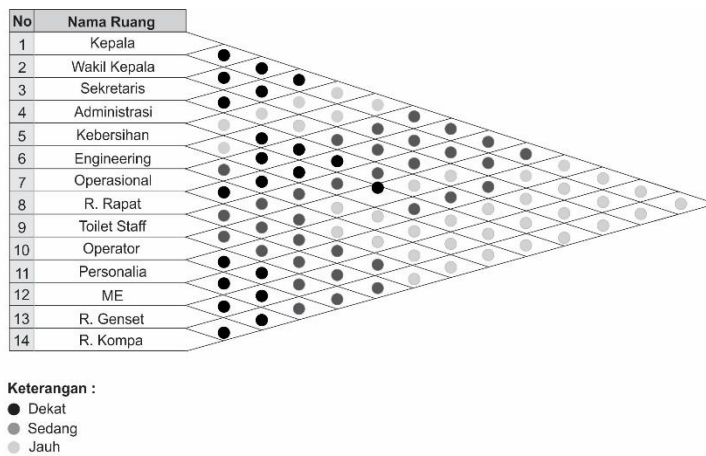
(Sumber : Dodi Setyadi Nugraha (2017))

3.5 Program Kedekatan Antar Ruang

Area Archery



Area Pengelola



Gambar 65. Kedekatan Ruang
(Sumber : Dodi Setyadi Nugraha (2017))

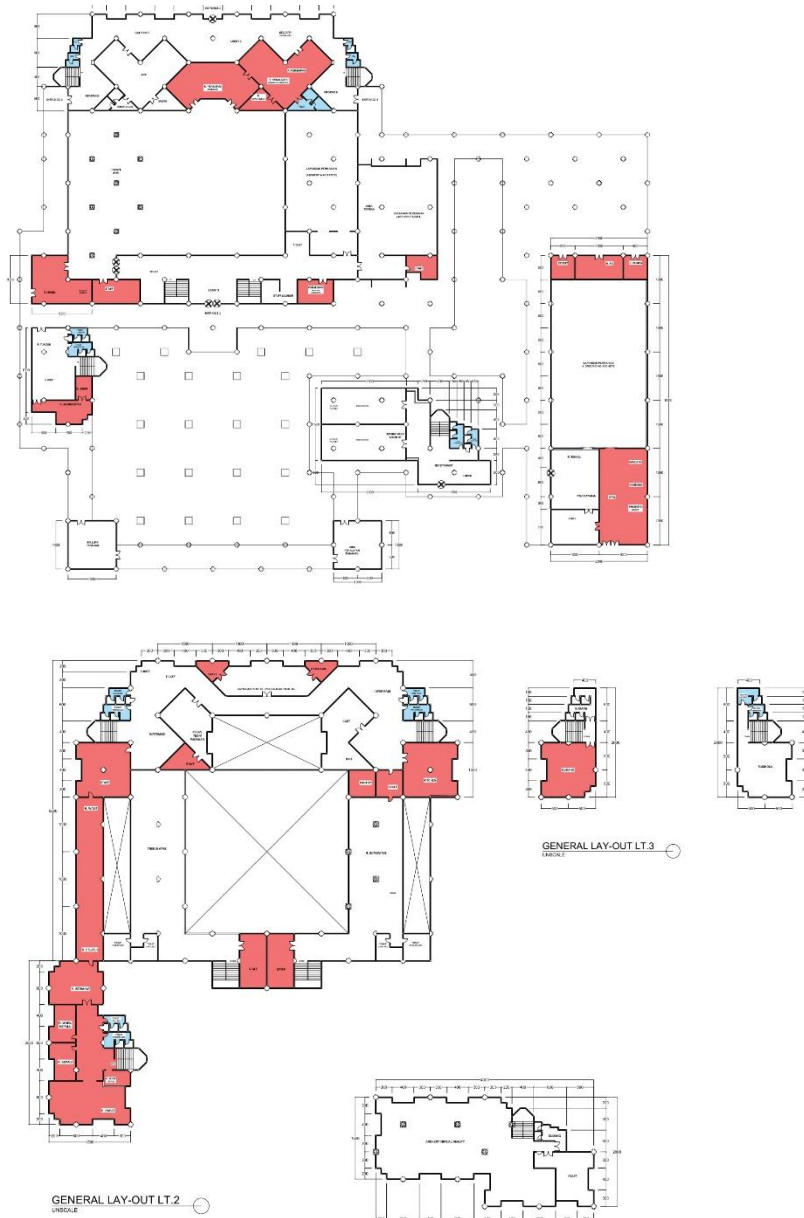
3.7 Zoning - Blocking

Denah : Masjid PUSDAI (Pusat Dakwah Islam)

Alamat : Jl. Diponegoro No.63, Cihaur Geulis,

Cibeunying Kaler, Kota Bandung, Jawa Barat 40115

Zoning

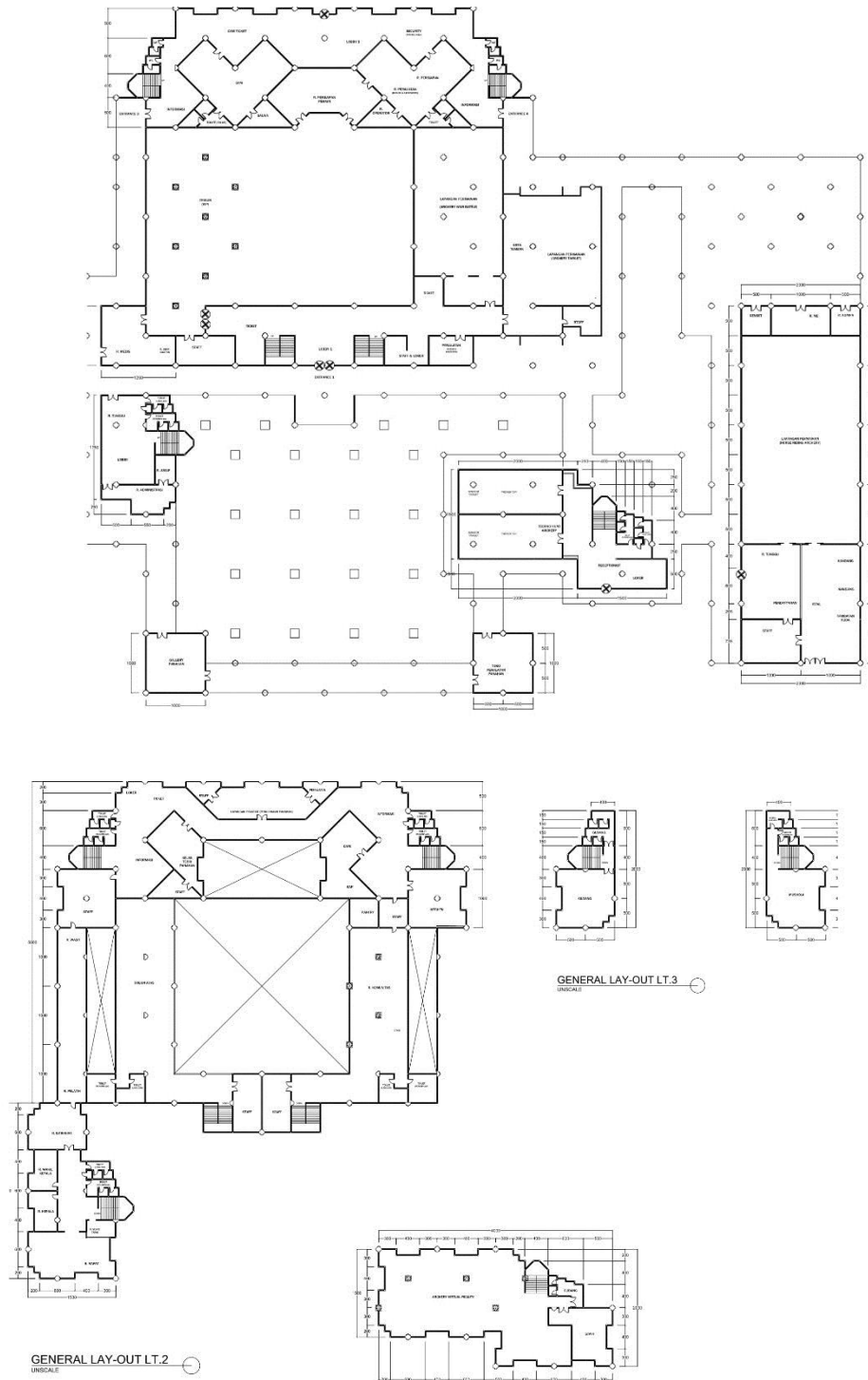


Putih : Publik, Merah : Private, Biru : Service

Gambar 66. Zoning

(Sumber : Dodi Setyadi Nugraha (2017))

Blocking



Gambar 67. Blocking
(Sumber : Dodi Setyadi Nugraha (2017))

3.7 Studi Image

Indoor Archery Centre ini menggunakan pengayaan modern sport dengan sentuhan gaya *Morocco / Maroko*. Maroko sendiri merupakan negara Islam, sehingga Islam menjadi pengaruh terbesar untuk keseluruhan gaya arsitektur. Pengayaan Morocco diambil untuk memunculkan kesan islami sehingga suasana yang dimunculkan pada bangunan sesuai dengan tujuan perancangannya yaitu sebagai pusat panahan yang sekaligus juga menjadi tempat rekreasi rohani agama Islam. Berikut ini gambaran dari pengayaan yang akan diterapkan dalam perancangan :



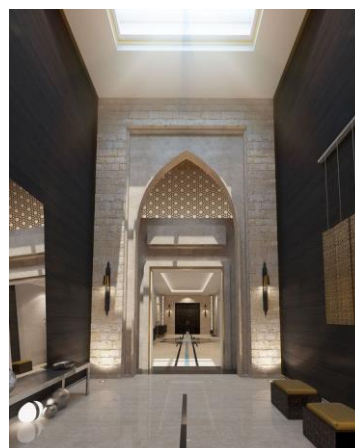
Gambar 68. Modern Sport
(Sumber : pinterest)



Gambar 69. Modern Sport2
(Sumber : pinterest)



Gambar 70. Morocco
(Sumber : pinterest)



Gambar 71. Morocco2
(Sumber : pinterest)